

**ПРОТЯЖКИ СБОРНЫЕ ДЛЯ ДЕСЯТИШЛИЦЕВЫХ
ОТВЕРСТИЙ С ПРЯМОБОЧНЫМ ПРОФИЛЕМ
С ЦЕНТРИРОВАНИЕМ ПО ВНУТРЕННЕМУ ДИАМЕТРУ
КОМБИНИРОВАННЫЕ ПЕРЕМЕННОГО РЕЗАНИЯ
ТРЕХПРОХОДНЫЕ**

Конструкция

Internal broaches for straight splines based at internal diameter,
three pass combined type, Construction

**ГОСТ
28046—89**

ОКП 39 2330

Дата введения 01.07.90

1. Настоящий стандарт распространяется на комбинированные трехпроходные сборные протяжки переменного резания универсального назначения, предназначенные для обработки десятишлицевых втулок с прямобочным профилем и допусками по ГОСТ 1139 (для диаметров D до 125 мм) и по технической документации, утвержденной в установленном порядке (для диаметров D свыше 125 мм) с центрированием по внутреннему диаметру.

2. Конструкция и размеры протяжек должны соответствовать:

протяжек 1-го прохода — указанным на черт. 1, 2 табл. 1—3

» 2-го » — » на черт. 3, 4 табл. 4—6

» 3-го » — » на черт. 5, 6 табл. 7—9.

3. Размеры протягиваемого отверстия и усилие протягивания должны соответствовать указанным на черт. 7 и в табл. 10.

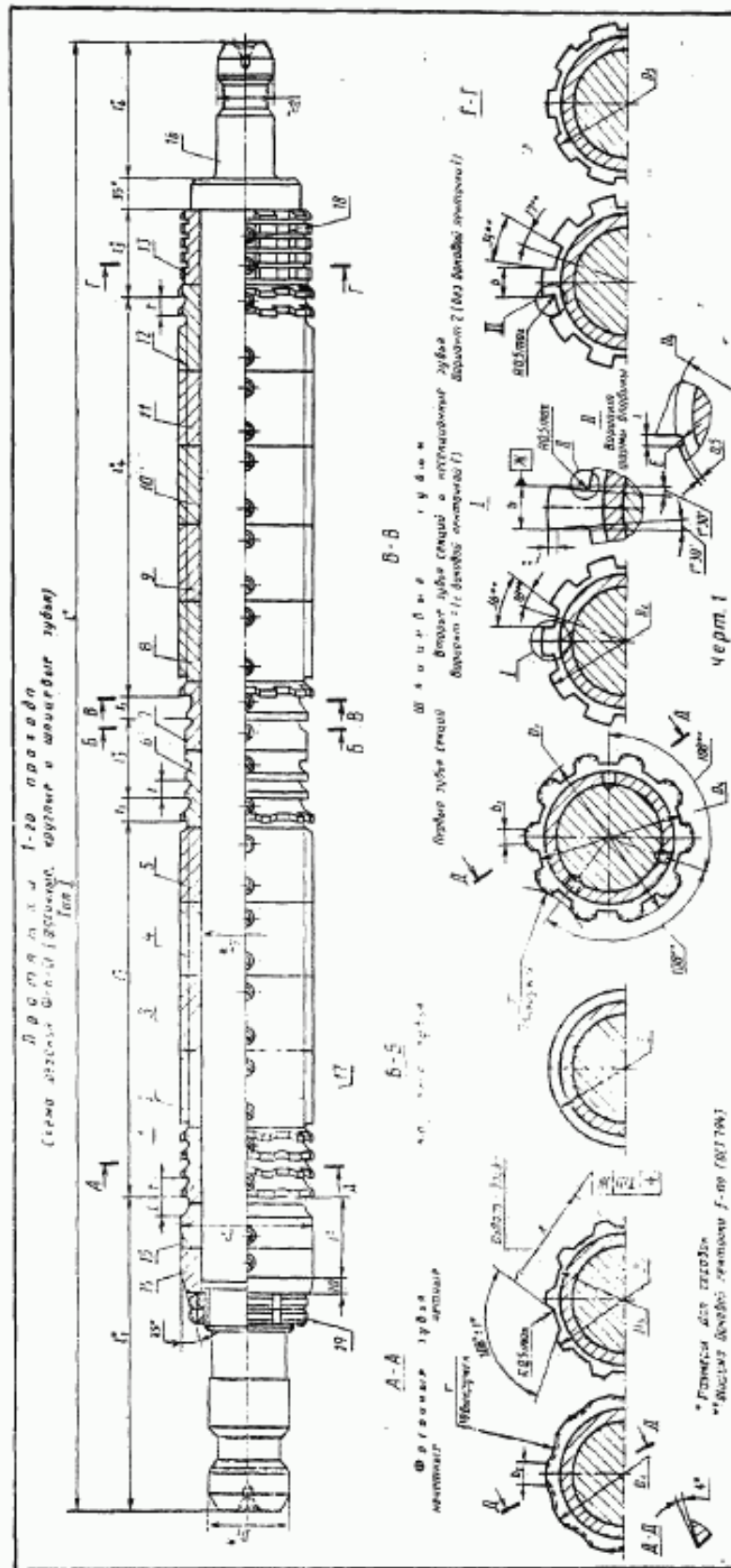
Издание официальное



Перепечатка воспрещена

88





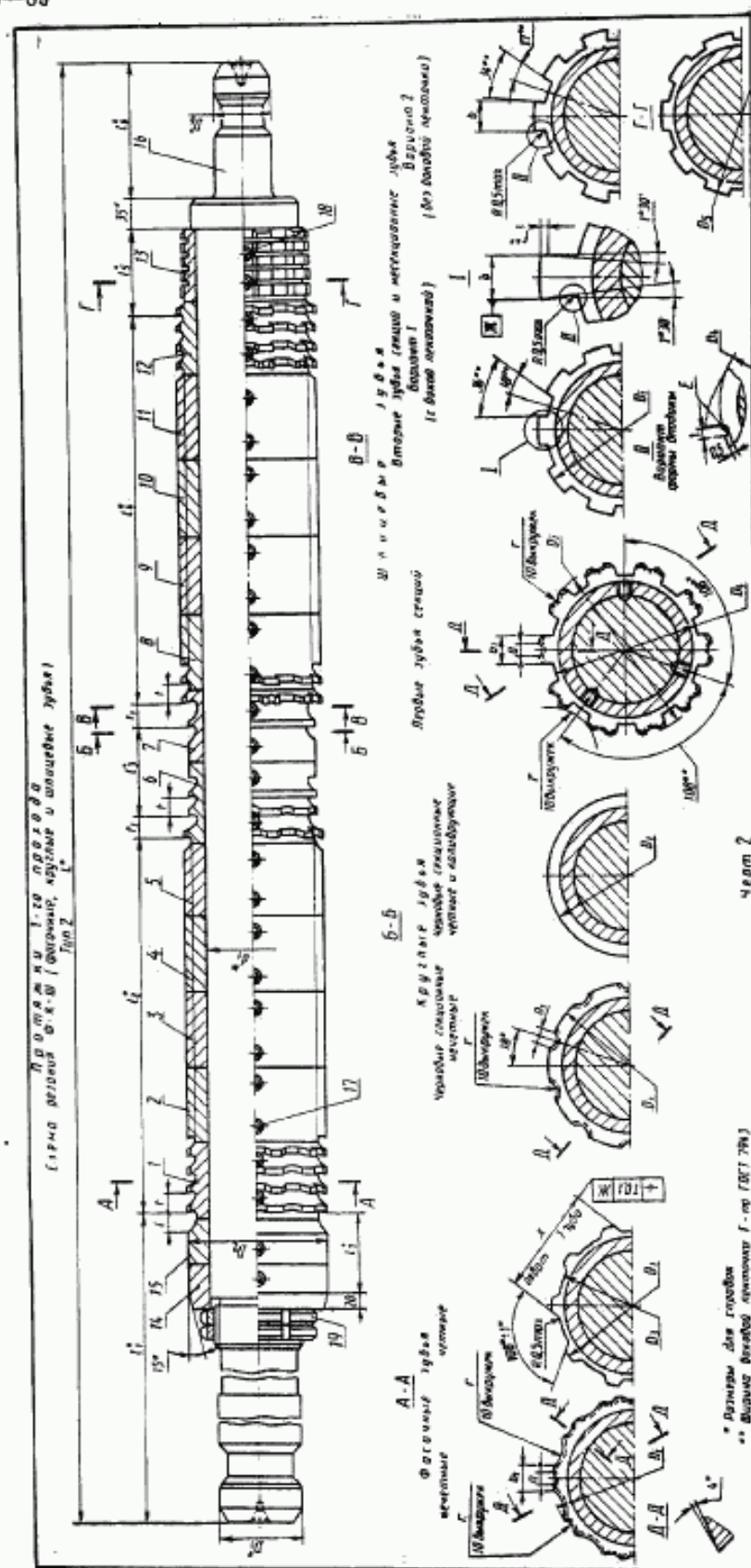


Таблица 1

Размеры, мм

Обозначение протяжки	Прямая- бюсть	Тип	$x \times d \times D$	b -0,02	D_1	D_2	D_3	D_4 не более	D_5	D_6	d_1	L	i	i_1	i_2	i_3	i_4	i_5	i_6	i_7
2402-3051		1	10×102×112	15,6	56	101	100,8	101,4	103,5	50	60	1500	14	470	420	100	220	90	125	104
2402-3057			10×112×125	17,6	63	111	110,8	111,4	114,0		70	1575		485	380		340	70		
2402-3064			10×125×140	19,6	70	124	123,8	124,4	127,5		85		12	455	414	90	306	65		93
2402-3071										63		1800	14	500	500	100	380	75		104
2402-3077											105	1700	12	455	486	90	342	82		93
2402-3084		2	10×145×160	21,6	80	144	143,8	144,4	147,5			1775	14	505	500	100	340	85	170	104
2402-3091			10×160×180	23,6	100	159	158,8	159,4	164,5	70	120	1800	12	465	486	90	450	64		93
2402-3097			10×180×200	29,6		179	178,8	179,4	184,5		140			463				66		

Продолжение табл. 1

Размеры, мм

Обозначение протяжки	Зубья черновые и калибрующие					t_1	a +0,5	a_1 +0,5	b_1 -0,5	r	x -0,05	c_f	c_b
	Число зубьев			t	Номер профиля								
	фасочных	круглых	шлицевых										
2402-3051	22	6	12	20	13	20	—	—	9,5	50	73,22	1,02	0,38
2402-3057	20		18	18	12		8	14,0	30	13,0	80,58	1,31	0,40
2402-3064	24									90,28	1,46	0,45	
2402-3071	26		20	20	13		10	16,0	50	90,27	1,41	0,43	
2402-3077	28			18	12					103,62	1,37	0,50	
2402-3084	26		18	20	13		103,63	1,33	0,41				
2402-3091	28		26	18	12		10	20,0	114,36	1,65	0,51		
2402-3097												130,52	1,51

Пример условного обозначения протяжки длиной $L=1500$ мм, для шлицевого соединения с числом зубьев $z=10$, внутренним диаметром $d=102$ мм, наружным диаметром $D=112$ мм, шириной зуба $b=16$ мм, с центрированием по внутреннему диаметру, группы заточки II, 1-го прохода:

Протяжка 2402-3051 II 28046—89

Примечания:

1. c_f (см. табл. 1) и c_b (см. табл. 1, 4) — величины подъема заднего центра на длине L при шлифовании фасонным кругом боковых поверхностей, соответственно фасочных и шлицевых (вариант 2) зубьев.
2. Диаметр D_3 (см. табл. 1) относится к первому фасочному, а D_4 — к первому шлицевому зубьям.
3. Размер x (см. табл. 1) относится к последнему фасочному зубу.
4. Полный размер фаски F (см. табл. 7) — на калибрующих зубьях.
5. Размеры профиля (глубина и радиусы) зубьев с шагом t_1 (см. табл. 1) и t_2 (см. табл. 7) одинаковы с размерами профиля зубьев с шагом t , а с шагом t_3 (см. табл. 7) одинаковые с шагом t_1 .
6. Шаги зубьев расположенные против винтов — удлиненные.
7. Допускается, по требованию заказчика, корректировка размеров b и диаметров чистовых и калибрующих зубьев, табл. 9.

Таблица 2

Обозначение протяжки	z×d×D	Поз. 1	Поз. 2	Поз. 3	Поз. 4	Поз. 5	Поз. 6
		Втулка					
		Количество					
		1	1	1	1	1	1
		Обозначение					
2402-3051	10×102×112	2402-3051/01	2402-3051/02	2402-3051/03	—	—	2402-3051/06
2402-3057	10×112×125	2402-3057/01	2402-3057/02	—			2402-3057/06
2402-3064	10×125×140	2402-3064/01	2402-3064/02	2402-3064/03			—
2402-3071		2402-3071/01	2402-3071/02	2402-3071/03			2402-3071/06
2402-3077	10×145×160	2402-3077/01	2402-3077/02	2402-3077/03			2402-3077/06
2402-3084		2402-3084/01	2402-3084/02	2402-3084/03	2402-3084/06		
2402-3091	10×160×180	2402-3091/01	2402-3091/02	2402-3091/03	2402-3091/04	2402-3097/05	2402-3091/06
2402-3097	10×180×200	2402-3097/01	2402-3097/02	2402-3097/03	2402-3097/04		2402-3097/06

Продолжение табл. 2

Обозначение протяжки	Поз. 7	Поз. 8	Поз. 9	Поз. 10	Поз. 11	Поз. 12	Поз. 13
	Втулка						
	Количество						
	1	1	1	1	1	1	1
Обозначение							
2402-3051	—	2402-3051/08	—	—	—	2402-3051/12	2402-3051/13
2402-3057	2402-3057/07	2402-3057/08				2402-3057/12	2402-3057/13
2402-3064	2402-3064/07	2402-3064/08				2402-3064/12	2402-3064/13
2402-3071	—	2402-3071/08				2402-3071/12	2402-3071/13
2402-3077	2402-3077/07	2402-3077/08				2402-3077/12	2402-3077/13
2402-3084	2402-3084/07	2402-3084/08	2402-3091/09	2402-3091/10	2402-3097/11	2402-3084/12	2402-3084/13
2402-3091	2402-3091/07	2402-3091/08				2402-3091/12	2402-3091/13
2402-3097	2402-3097/07	2402-3097/08	2402-3097/09	2402-3097/10		2402-3097/12	2402-3097/13

Продолжение табл. 2

Обозначение протяжки	Поз. 14	Поз. 15	Поз. 16	Поз. 17	Поз. 18		Поз. 19		
	Направляющая передняя	Направляющая передняя	Оправка	Вит по ГОСТ 1476			Гайка по ГОСТ 11871		
	Количество			Обозначение	Кол.	Обозначение	Кол.	Количество	
	1	1	1					2	
	Обозначение						Обозначение		
2402-3051	2402-3051/14	—	2402-3051/16	BM10—6gX X12.33H.05	36	BM10—6gX X20.33H.05	9	BM60X2—6H.8.05	
2402-3057	2402-3057/14		2402-3057/16				39	6	BM64X2—6H.8.05
2402-3064	2402-3064/14		2402-3064/16				36	9	BM76X2—6H.8.05
2402-3071	2402-3071/14		2402-3071/16				39	6	BM95X2—6H.8.05
2402-3077	2402-3077/14		2402-3077/16				42	9	BM106X2—6H.8.05
2402-3084	2402-3084/14	2402-3097/15	2402-3084/16	BM10—6gX X20.33H.05	45	60	6	BM120X2— —6H.8.05	
2402-3091	2402-3091/14		2402-3091/16				9	BM106X2—6H.8.05	
2402-3097	2402-3097/14		2402-3097/16				72	12	BM120X2— —6H.8.05

Таблица 3

Размеры, мм

Обозначение протяжки		2402-3051	2402-3057	2402-3064	2402-3071	2402-3077	2402-3084	2402-3091	2402-3097		
z×d×D		10×102×112	10×112×125	10×125×140		10×145×160		10×160×180	10×180×200		
Номера и диаметры D, зубья	фасонных черновых	1	101,19	111,22	124,23	124,21	144,20	144,21	159,23	179,23	
		2	101,15	111,18	124,19	124,17	144,16	144,17	159,19	179,19	
		3	101,47	111,56	124,57	124,53	144,50	144,52	159,57	179,57	
		4	101,43	111,52	124,53	124,49	144,46	144,48	159,53	179,53	
		5	101,75	111,90	124,91	124,85	144,80	144,83	159,91	179,91	
		6	101,71	111,86	124,87	124,81	144,76	144,79	159,87	179,87	
		7	102,03	112,24	125,25	125,17	145,10	145,14	160,25	180,25	
		8	101,99	112,20	125,21	125,13	145,06	145,10	160,21	180,21	
		9	102,31	112,58	125,59	125,49	145,40	145,45	160,59	180,59	
		10	102,27	112,54	125,55	125,45	145,36	145,41	160,55	180,55	
		11	102,59	112,92	125,93	125,81	145,70	145,76	160,93	180,93	
		12	102,55	112,88	125,89	125,77	145,66	145,72	160,89	180,89	
		13	102,87	113,26	126,27	126,13	146,00	146,07	161,27	181,27	
		14	102,83	113,22	126,23	126,09	145,96	146,03	161,23	181,23	
		15	103,15	113,60	126,61	126,45	146,30	146,38	161,61	181,61	
		16	103,11	113,56	126,57	126,41	146,26	146,34	161,57	181,57	
		17	103,43	113,94	126,95	126,77	146,60	146,69	161,95	181,95	
		18	103,39	113,90	126,91	126,73	146,56	146,65	161,91	181,91	
		19	103,71	114,28	127,29	127,09	146,90	147,00	162,29	182,29	
		20	103,67	114,24	127,25	127,05	146,86	146,96	162,25	182,25	
		21	103,99	114,62	127,63	127,41	147,20	147,31	162,63	182,63	
		22	103,95	114,58	127,59	127,39	147,16	147,27	162,59	182,59	
	круглых черновых и переходных	23	101,14	111,42	127,97	127,73	147,50	147,62	162,97	182,97	
		24	101,28	111,56	127,93	127,69	147,46	147,58	162,93	182,93	
		25	101,42	111,66	124,30	128,05	147,80	147,93	163,31	183,31	
		26	101,56		124,26	128,01	147,76	147,89	163,27	183,27	
		шлифовых черновых	27	101,56	114,52	124,60	124,30	148,10	144,30	163,65	183,65
			28		114,48	124,56	124,26	148,06	144,26	163,61	183,61
		шлифовых черновых	29	104,28	114,86	124,60	124,60	144,30	144,60	159,30	179,30
			30	104,24	114,82		124,56	144,26	144,56	159,26	179,26

Размеры, мм											
Обозначение протяжки			2402-3051	2402-3057	2402-3064	2402-3071	2402-3077	2402-3084	2402-3091	2402-3097	
z×d×D			10×102×112	10×112×125	10×125×140		10×145×160		10×160×180	10×180×200	
Номера и диаметры D ₁ зубьев	шлицевых	черновых	31	104,62	115,20	128,26	124,60	144,60	144,60	159,60	179,60
			32	104,58	115,16	128,22		144,56		159,56	179,56
			33	104,96	115,54	128,60	128,32	144,60	148,19	159,60	179,60
			34	104,92	115,50	128,56	128,28		148,15		
			35	105,30	115,88	128,94	128,64	148,35	148,50	163,94	183,94
			36	105,26	115,84	128,90	128,60	148,31	148,46	163,90	183,90
			37	105,64	116,22	129,28	128,96	148,65	148,81	164,28	184,28
			38	105,60	116,18	129,24	128,92	148,61	148,77	164,24	184,24
			39	105,64	116,56	129,62	129,28	148,95	149,12	164,62	184,62
			40		116,52	129,58	129,24	148,91	149,08	164,58	184,58
	шлицевых	калибру- ющих	41		116,90	129,96	129,60	149,25	149,43	164,96	184,96
			42		116,86	129,92	129,56	149,21	149,39	164,92	184,92
			43		116,90	130,30	129,92	149,55	149,74	165,30	185,30
			44			130,26	129,88	149,51	149,70	165,26	185,26
			45			130,64	130,24	149,85	150,05	165,64	185,64
			46			130,60	130,20	149,81	150,01	165,60	185,60
			47			130,64	130,56	150,15	150,36	165,98	185,98
			48				130,52	150,11	150,32	165,94	185,94
			49			—	130,88	150,45	150,36	166,32	186,32
			50				130,84	150,41		166,28	186,28
			51	—			130,88	150,75	—	166,66	186,66
			52				150,71	166,62		186,62	
			53				150,75	167,00		187,00	
			54					166,96		186,96	
			55					167,34		187,34	
			56					167,30		187,30	
			57					167,68		187,68	
			58					167,64		187,64	
			59					167,68		187,68	
			60								

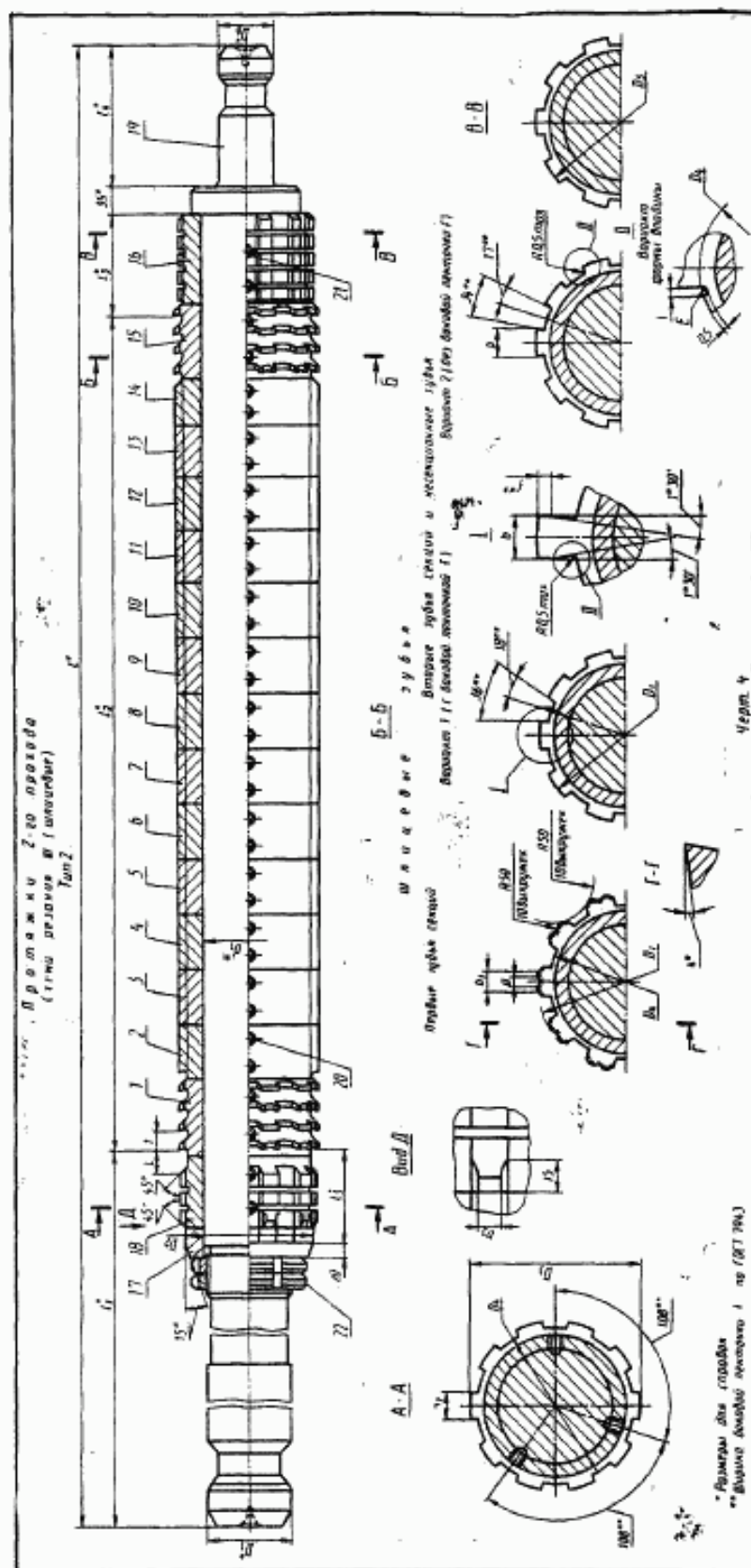


Таблица 4

Размеры, мм

Обозначение проточки	Приме- няемость	Тип	$z \times d \times D$	δ -0,02	D_1	D_2	D_3	D_{12} из бо- ков	D_4	D_5	d_1	L	t
2402-3052		1	10×102×112	15,4	56	101,4	105,5	101,4	108	50	60	1400	25
2402-3058			10×112×125	17,4	63	111,4	116,8	111,4	121		70	1625	28
2402-3065		2	10×125×140	19,4	70	124,5	130,5	124,4	135	63	85	1800	29
2402-3072							130,7		136				
2402-3078			10×145×160	21,4	80	144,5	150,6	144,4	155		105	1700	30
2402-3085							150,2		154			1775	
2402-3092			10×160×180	23,4	100	159,5	167,5	159,4	174	70	120	1800	34
2402-3098			10×180×200	29,4		179,5	187,5	179,4	194		140		

Продолжение табл. 4

Обозначение проточки	t_1	t_2	t_3	t_4	t_5	Зубья			a +0,5	b_1 -0,5	b_2 -0,02	b_3 -0,1	c_d
						Число зубьев	r	Номер профиля					
2402-3052	470	700	70	125	104	36	20	13	—	9,5	15,48	15	0,36
2402-3058	485	900	80			46	20	13		13,0	17,48	17	0,42
2402-3065	455	882	83	170	93	50	18	12	8	14,0	19,48	19	0,46
2402-3072	500	1020	75		104	52	20	13			0,43		
2402-3078	455	954	86		93	54	18	12			21,48	21	0,43
2402-3085	505	980	85		104	50	20	13					
2402-3092	465	1062	68		93	60	18	12			10	16,0	23,48
2402-3098	463		70	20,0					29,48	29			

Пример условного обозначения проточки длиной $L=1400$ мм для шлицевого соединения с числом зубьев $z=10$, внутренним диаметром $d=102$ мм, наружным диаметром $D=112$ мм, шириной зуба $b=16$ мм, с центрированием по внутреннему диаметру, группы заточки II, 2-го прохода:

Проточка 2402-3052 II ГОСТ 28046—89

Таблица 5

Обозна- чение проточки	zXdXD	Поз. 1	Поз. 2	Поз. 3	Поз. 4	Поз. 5	Поз. 6
		Втулка					
		Количество					
		1	1	1	1	1	1
		Обозначение					
2402-3052	10X102X112	2402-3052/01	2402-3052/02	2402-3052/03	2402-3052/04	2402-3052/05	—
2402-3058	10X112X125	2402-3058/01	2402-3058/02	2402-3058/03	2402-3058/04	2402-3058/05	2402-3058/06
2402-3065	10X125X140	2402-3065/01	2402-3065/02	2402-3065/03	2402-3065/04	2402-3065/05	2402-3065/06
2402-3072		2402-3072/01	2402-3072/02	2402-3072/03	2402-3072/04	2402-3072/05	2402-3072/06
2402-3078	10X145X160	2402-3078/01	2402-3078/02	2402-3078/03	2402-3078/04	2402-3078/05	2402-3078/06
2402-3085		2402-3085/01	2402-3085/02	2402-3085/03	2402-3085/04	2402-3085/05	2402-3085/06
2402-3092	10X160X180	2402-3092/01	2402-3092/02	2402-3092/03	2402-3092/04	2402-3092/05	2402-3092/06
2402-3098	10X180X200	2402-3098/01	2402-3098/02	2402-3098/03	2402-3098/04	2402-3098/05	2402-3098/06

Продолжение табл. 5

Обозначение протяжки	Поз. 7	Поз. 8	Поз. 9	Поз. 10	Поз. 11	Поз. 12	Поз. 13
	Втулка						
	Количество						
	1	1	1	1	1	1	1
Обозначение							
2402-3052	—	—	—	—	—	—	—
2402-3058							
2402-3065							
2402-3072							
2402-3078	2402-3078/07	2402-3085/08	2402-3092/09	2402-3092/10	2402-3092/11	2402-3098/12	2402-3098/13
2402-3085	2402-3085/07						
2402-3092	2402-3092/07	2402-3092/08	2402-3092/09	2402-3092/10	2402-3092/11	2402-3098/12	2402-3098/13
2402-3098	2402-3098/07	2402-3098/08	2402-3098/09	2402-3098/10	2402-3098/11	2402-3098/12	2402-3098/13

Продолжение табл. 5

Обозначение протяжки	Поз. 14	Поз. 15	Поз. 16	Поз. 17	Поз. 18	Поз. 19
	Втулка		Задняя направляющая	Передняя направляющая	Передняя направляющая	Оправка
	Количество					
	1	1	1	1	1	1
Обозначение						
2402-3052	—	2402-3052/15	2402-3052/16	2402-3052/17	—	2402-3052/19
2402-3058		—	2402-3058/16	2402-3058/17		2402-3058/19
2402-3065			2402-3065/16	2402-3065/17		2402-3065/19
2402-3072		2402-3072/16	2402-3072/17	2402-3072/17		2402-3072/19
2402-3078	—	2402-3078/15	2402-3078/16	2402-3078/17	2402-3092/18	2402-3078/19
2402-3085		—	2402-3085/16	2402-3085/17		2402-3085/19
2402-3092		2402-3092/15	2402-3092/16	2402-3092/17		2402-3092/19
2402-3098	2402-3098/14	2402-3098/15	2402-3098/16	2402-3098/17	2402-3098/18	2402-3098/19

Продолжение табл. 5

Обозначение протяжки	Поз. 20		Поз. 21		Поз. 22	
	Винт по ГОСТ 1476				Гайка по ГОСТ 11471	
	Обозначение	Кол.	Обозначение	Кол.	Количество	
					2	
					Обозначение	
2402-3052	ВМ10—6г×16.33Н.05	36	ВМ10—6г×20.33Н.05	12	ВМ60×2—6Н.8.05	
2402-3058					ВМ64×2—6Н.8.05	
2402-3065		ВМ76×2—6Н.8.05				
2402-3072		ВМ95×2—6Н.8.05				
2402-3078		48		ВМ105×2—6Н.8.05		
2402-3085				ВМ120×2—6Н.8.05		
2402-3092		42		45	ВМ105×2—6Н.8.05	
2402-3098		54		51	ВМ120×2—6Н.8.05	

Таблица 6

Размеры, мм

Обозначение проточки		2402-3052	2402-3058	2402-3065	2402-3072	2402-3078	2402-3085	2402-3092	2402-3098
$z \times d \times D$		10×102×112	10×112×125	10×125×140		10×145×160		10×160×180	10×180×200
Номера и диаметры D_1 зубьев шлицевых черновых	1	105,81	117,07	130,81	131,04	150,90	150,52	167,85	187,85
	2	105,77	117,03	130,77	131,00	150,86	150,48	167,81	187,81
	3	106,15	117,41	131,15	131,36	151,20	150,83	168,19	188,19
	4	106,11	117,37	131,11	131,32	151,16	150,79	168,15	188,15
	5	106,49	117,75	131,49	131,68	151,50	151,14	168,53	188,53
	6	106,45	117,71	131,45	131,64	151,46	151,10	168,49	188,49
	7	106,83	118,09	131,83	132,00	151,80	151,45	168,87	188,87
	8	106,79	118,05	131,79	131,96	151,76	151,41	168,83	188,83
	9	107,17	118,43	132,17	132,32	152,10	151,76	169,21	189,21
	10	107,13	118,39	132,13	132,28	152,06	151,72	169,17	189,17
	11	107,51	118,77	132,51	132,64	152,40	152,07	169,55	189,55
	12	107,47	118,73	132,47	132,60	152,36	152,03	169,51	189,51
	13	107,85	119,11	132,85	132,96	152,70	152,38	169,89	189,89
	14	107,81	119,07	132,81	132,92	152,66	152,34	169,85	189,85
	15	108,19	119,45	133,19	133,28	153,00	152,69	170,23	190,23
	16	108,15	119,41	133,15	133,24	152,96	152,65	170,19	190,19
	17	108,53	119,79	133,53	133,60	153,30	153,00	170,57	190,57
	18	108,49	119,75	133,49	133,56	153,26	152,96	170,53	190,53
	19	108,87	120,13	133,87	133,92	153,60	153,31	170,91	190,91
	20	108,83	120,09	133,83	133,88	153,56	153,27	170,87	190,87
	21	109,21	120,47	134,21	134,24	153,90	153,62	171,25	191,25
	22	109,17	120,43	134,17	134,20	153,86	153,58	171,21	191,21
	23	109,55	120,81	134,55	134,56	154,20	153,93	171,59	191,59
	24	109,51	120,77	134,51	134,52	154,16	153,89	171,55	191,55
	25	109,89	121,15	134,89	134,88	154,50	154,24	171,93	191,93
	26	109,85	121,11	134,85	134,84	154,46	154,20	171,89	191,89
	27	110,23	121,49	135,23	135,20	154,80	154,55	172,27	192,27
	28	110,19	121,45	135,19	135,16	154,76	154,51	172,23	192,23
	29	110,57	121,83	135,57	135,52	155,10	154,86	172,61	192,61
	30	110,53	121,79	135,53	135,48	155,06	154,82	172,57	192,57

Размеры, мм

Обозначение протяжки			2402-3052	2402-3058	2402-3065	2402-3072	2402-3078	2402-3085	2402-3092	2402-3098		
z × D × D			10×102×112	10×112×125	10×125×140		10×145×160		10×160×180	10×180×200		
шлицевых	калиб- руко- рых	шлицевых	31	110,91	122,17	135,91	135,84	155,40	155,17	172,95	192,95	
			32	110,87	122,13	135,87	135,80	155,36	155,13	172,91	192,91	
шлицевых	калиб- руко- рых	шлицевых	33	111,25	122,51	136,25	136,16	155,70	155,48	173,29	193,29	
			34	111,21	122,47	136,21	136,12	155,66	154,44	173,25	193,25	
шлицевых	калиб- руко- рых	шлицевых	35	111,25	122,85	136,59	136,48	156,00	155,79	173,63	193,63	
			36		122,81	136,55	136,44	155,96	155,75	173,59	193,59	
шлицевых	калиб- руко- рых	шлицевых	37	—	123,19	136,93	136,80	156,30	156,10	173,97	193,97	
			38		123,15	136,89	136,76	156,26	156,06	173,93	193,93	
шлицевых	калиб- руко- рых	шлицевых	39	—	123,53	137,27	137,12	156,60	156,41	174,31	194,31	
			40		123,49	137,23	137,08	156,56	156,37	174,27	194,27	
шлицевых	калиб- руко- рых	шлицевых	41	—	123,87	137,61	137,44	156,90	156,72	174,65	194,65	
			42		123,83	137,57	137,40	156,86	156,68	174,61	194,61	
шлицевых	калиб- руко- рых	шлицевых	43	—	124,21	137,95	137,76	157,20	157,03	174,99	194,99	
			44		124,17	137,91	137,72	157,16	156,99	174,95	194,95	
шлицевых	калиб- руко- рых	шлицевых	45	—	124,21	138,29	138,08	157,50	157,34	175,33	195,33	
			46		138,25	138,04	157,46	157,30	175,29	195,29		
шлицевых	калиб- руко- рых	шлицевых	47	—	138,63	138,40	157,80	157,65	175,67	195,67		
			48		138,59	138,35	157,76	157,61	175,63	195,63		
шлицевых	калиб- руко- рых	шлицевых	49	—	138,63	138,72	158,10	157,65	176,01	196,01		
			50			138,68	158,06		175,97	195,97		
шлицевых	калиб- руко- рых	шлицевых	51	—	—	138,72	158,40	—	176,35	196,35		
			52			158,36	176,31		196,31			
шлицевых	калиб- руко- рых	шлицевых	53	—	—	158,40		—	176,69	196,69		
			54			—			176,65	196,65		
шлицевых	калиб- руко- рых	шлицевых	55	—	—	—			—	177,03	197,03	
			56			—				176,99	196,99	
шлицевых	калиб- руко- рых	шлицевых	57	—	—	—			—	177,37	197,37	
			58			—				177,33	197,33	
шлицевых	калиб- руко- рых	шлицевых	59	—	—	—				177,37	197,37	
			60									

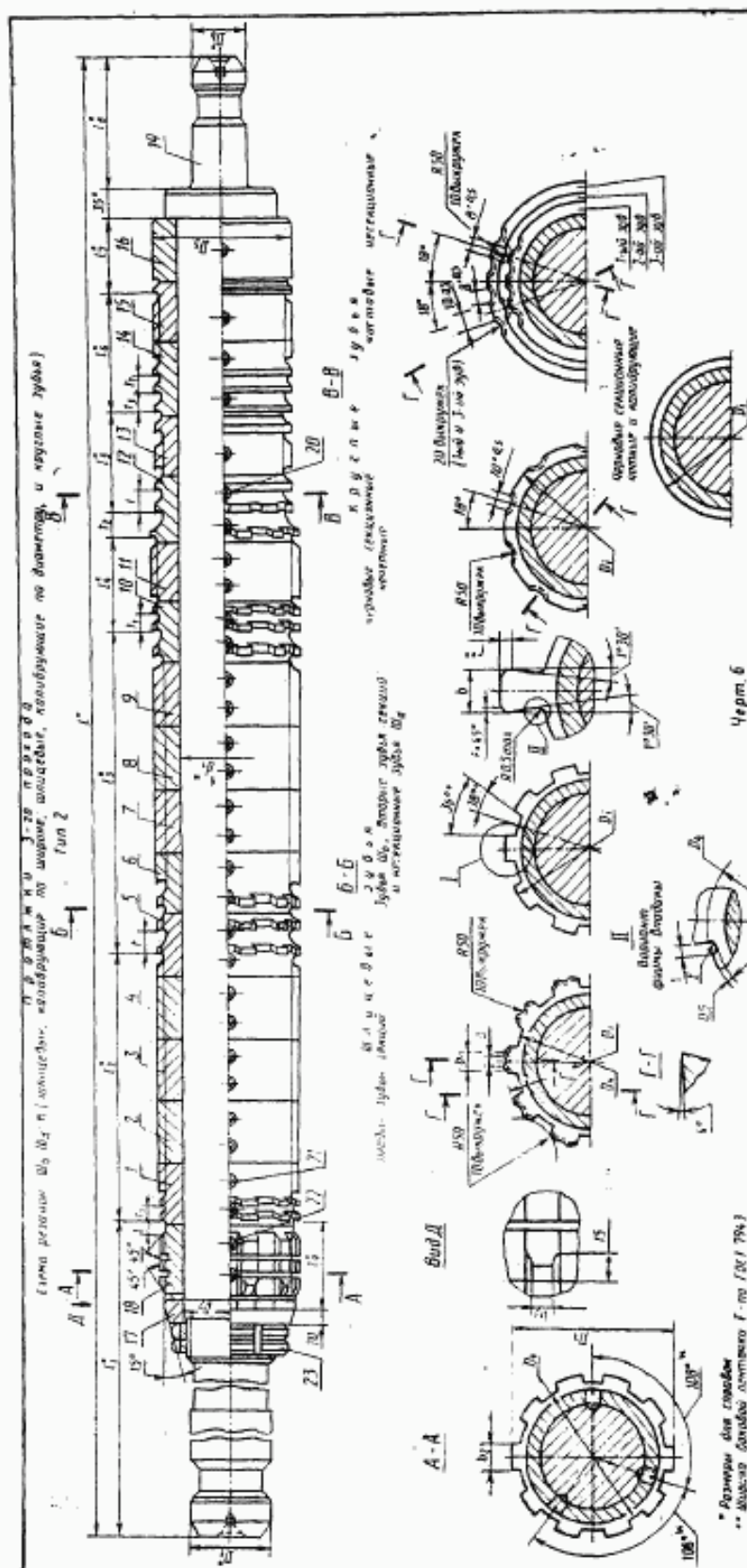


Таблица 7

Размеры, мм

Обозначение протяжки	Группа мосты	Тип	$r \times d \times D$	Сочетание полей допусков D и d	b	D_1	D_2	D_3	D_4 не до- лее	D_5	D_6	D_7	d_1	L	t	t_1	t_2	t_3	t_4	t_5
2402-3053		1	10×102×112	H7D9	16,093															
2402-3054				H7F10	16,081	56	101,46	111,10	101,3	99	102		60	1400	24	470	168			
2402-3055				H8D9	16,093															
2402-3056				H8D10	16,115							50					180	98	60	
2402-3059			10×112×125	H7D9	18,093															
2402-3061				H7F10	18,081	63	111,46	124,10	111,3	109	112		70	1500	25	485	238			
2402-3062				H8D9	18,093															
2402-3063				H8D10	18,115															
2402-3066		2	10×125×140	H7D9	20,112															
2402-3067				H7F10	20,094			138,50					1600	27	455	234	270	91	72	
2402-3068				H8D9	20,112															
2402-3069				H8D10	20,139															
2402-3073			10×125×140	H7D9	20,112	70	124,50		124,4	122	125		85							
2402-3074				H7F10	20,094			138,60					1725		500	252	300	98	80	
2402-3075				H8D9	20,112															
2402-3076				H8D10	20,139															
2402-3079			10×145×160	H7D9	22,112							63								
2402-3081				H7F10	22,094			158,25					1625	28	455	221	306	91	72	
2402-3082				H8D9	22,112															
2402-3083				H8D10	22,139	80	144,50		144,4	142	145		105							
2402-3086		2	10×145×160	H7D9	22,112															
2402-3087				H7F10	22,094			157,50					1800		505	224	420	98	80	
2402-3088				H8D9	22,112															
2402-3089				H8D10	22,139															
2402-3093			10×160×180	H7D9	24,112															
2402-3094				H7F10	24,094		159,50	177,25	159,4	157	160		120	1800		465	286	414		
2402-3095				H8D9	24,112															
2402-3096				H8D10	24,139							70							91	72
2402-3099		10×180×200		H7D9	30,112	100									31					
2402-3101				H7F10	30,094		179,50	197,25	179,4	177	180		140	1775		463	299	378		
2402-3102				H8D9	30,112															
2402-3103				H8D10	30,139															

Продолжение табл.

Размеры, мм

Обозначение проточки	t_k	t_s	t_a	t_b	Зубья черновые и переходные				Зубья чистовые и калибрующие				t_1	t_2	a +0,5	b_1 -0,5	b_2 -0,02	b_3 -0,1	F, не более
					Число зубьев		f	Номер про- филя	Число зубьев			Номер профи- ля							
					шли- цевых Π_d	круг- лых			шли- цевых Π_b	шли- цевых Π_d	круг- лых								
2402-3053																			
2402-3054		71							13				21			9,5	15,28	14,8	
2402-3055																			
2402-3056	172		125	103	8	3	20	13				14	10						0,5
2402-3059																			
2402-3061		85							18				22			13,0	17,28	16,8	
2402-3062																			
2402-3063																			
2402-3066																			
2402-3067	171	78		92			18	12				13	9						
2402-3068																			
2402-3069					14				19								19,28	18,8	
2402-3073																			
2402-3074	176	90		103			20	13				14	10						
2402-3075																			
2402-3076									8	13				24	8	14,0			0,8
2402-3079																			
2402-3081	166	85		92	16	4	18	12	18			13	9		18				
2402-3082			170																
2402-3083																	21,28	20,8	
2402-3086																			
2402-3087	176	68		103	20		20	13	17			14	10						
2402-3088																			
2402-3089																			
2402-3093																			
2402-3094	171	69			22				23							16,0	23,28	22,8	
2402-3095																			
2402-3096				92			18	12				13	9	27	10				1,0
2402-3099																			
2402-3101	176	64			20				24							20,0	29,28	28,8	
2402-3102																			
2402-3103																			

Пример условного обозначения проточки длиной $L=1400$ мм для шлицевого соединения с числом зубьев $z=10$, внутренним диаметром $d=102$ мм, наружным диаметром $D=112$ мм, шириной зуба $b=16$ мм, с центрированием по внутреннему диаметру, с посадкой по центрирующему диаметру H7 и по размеру b D9, группы заточки II, 3-го прохода:

Проточка 2402-3053 II ГОСТ 28046—89

То же, с откорректированными исполнительными размерами:

Проточка 2402-3053 K II ГОСТ 28046—89

Таблица 8

Обозначение проточки	$a \times d \times D$	Сочетание полей допусков размеров D и d	Поз. 1	Поз. 2	Поз. 3	Поз. 4	Поз. 5
			Втулка				
			Количество				
			1	1	1	1	1
			Обозначение				
2402-3053	$10 \times 102 \times 112$	H7D9	2402-3053/01	—			2402-3053/05
2402-3054		H7F10	2402-3054/01				2402-3054/05
2402-3055		H8D9	2402-3055/01				2402-3055/05
2402-3056		H8D10	2402-3056/01				2402-3056/05
2402-3059	$10 \times 112 \times 125$	H7D9	2402-3059/01	2402-3059/02	—	—	—
2402-3061		H7F10	2402-3061/01	2402-3061/02			
2402-3062		H8D9	2402-3062/01	2402-3062/02			
2402-3063		H8D10	2402-3063/01	2402-3063/02			
2402-3066	$10 \times 125 \times 140$	H7D9	2402-3066/01	—			2402-3066/05
2402-3067		H7F10	2402-3067/01				2402-3067/05
2402-3068		H8D9	2402-3068/01				2402-3068/05
2402-3069		H8D10	2402-3069/01				2402-3069/05
2402-3073		H7D9	2402-3073/01				2402-3073/05
2402-3074		H7F10	2402-3074/01				2402-3074/05
2402-3075		H8D9	2402-3075/01				2402-3075/05
2402-3076		H8D10	2402-3076/01				2402-3076/05
2402-3079	$10 \times 145 \times 160$	H7 D9	2402-3079/01	2402-3079/02	—	—	—
2402-3081		H7 F10	2402-3081/01	2402-3081/02			
2402-3082		H8 D9	2402-3082/01	2402-3082/02			
2402-3083		H8 D10	2402-3083/01	2402-3083/02			
2402-3086		H7 D9	2402-3086/01	2402-3086/02			
2402-3087		H7 F10	2402-3087/01	2402-3087/02			
2402-3088		H8 D9	2402-3088/01	2402-3088/02			
2402-3089		H8 D10	2402-3089/01	2402-3089/02			
2402-3093	$10 \times 160 \times 180$	H7 D9	2402-3093/01	2402-3093/02	2402-3093/03		2402-3093/05
2402-3094		H7 F10	2402-3094/01	2402-3094/02	2402-3094/03		2402-3094/05
2402-3095		H8 D9	2402-3095/01	2402-3095/02	2402-3095/03		2402-3095/05
2402-3096		H8 D10	2402-3096/01	2402-3096/02	2402-3096/03		2402-3096/05
2402-3099	$10 \times 180 \times 200$	H7 D9	2402-3099/01	2402-3099/02	2402-3099/03	2402-3099/04	2402-3099/05
2402-3101		H7 F10	2402-3101/01	2402-3101/02	2402-3101/03	2402-3101/04	2402-3101/05
2402-3102		H8 D9	2402-3102/01	2402-3102/02	2402-3102/03	2402-3102/04	2402-3102/05
2402-3103		H8 D10	2402-3103/01	2402-3103/02	2402-3103/03	2402-3103/04	2402-3103/05

Обозначение протяжки	6	Поз. 7	Поз. 8	Поз. 9	Поз. 10	Поз. 11	Поз. 12
	Втулка						
	Количество						
	1	1	1	1	1	1	1
Обозначение							
2402-3053	—				2402-3053/10		2402-3053/12
2402-3054					2402-3054/10		2402-3054/12
2402-3055					2402-3055/10		2402-3055/12
2402-3056					2402-3056/10		2402-3056/12
2402-3059	2402-3059/06	—	—	—	2402-3059/10	—	—
2402-3061	2402-3061/06				2402-3061/10		
2402-3062	2402-3062/06				2402-3062/10		
2402-3063	2402-3063/06				2402-3063/10		
2402-3066	2402-3066/06				2402-3066/10		2402-3066/12
2402-3067	2402-3067/06				2402-3067/10		2402-3067/12
2402-3068	2402-3068/06				2402-3068/10		2402-3068/12
2402-3069	2402-3069/06				2402-3069/10		2402-3069/12
2402-3073	2402-3073/06				2402-3073/10		2402-3073/12
2402-3074	2402-3074/06				2402-3074/10		2402-3074/12
2402-3075	2402-3075/06				2402-3075/10		2402-3075/12
2402-3076	2402-3076/06				2402-3076/10		2402-3076/12
2402-3079	2402-3079/06	2402-3079/07	—	—	2402-3079/10	—	2402-3079/12
2402-3081	2402-3081/06	2402-3081/07			2402-3081/10		2402-3081/12
2402-3082	2402-3082/06	2402-3082/07			2402-3082/10		2402-3082/12
2402-3083	2402-3083/06	2402-3083/07			2402-3083/10		2402-3083/12
2402-3086	2402-3086/06	2402-3086/07	2402-3086/08	—	2402-3086/10	—	2402-3086/12
2402-3087	2402-3087/06	2402-3087/07	2402-3087/08		2402-3087/10		2402-3087/12
2402-3088	2402-3088/06	2402-3088/07	2402-3088/08		2402-3088/10		2402-3088/12
2402-3089	2402-3089/06	2402-3089/07	2402-3089/08		2402-3089/10		2402-3089/12
2402-3093	2402-3093/06	2402-3093/07	2402-3093/08	—	2402-3093/10	2402-3093/11	2402-3093/12
2402-3094	2402-3094/06	2402-3094/07	2402-3094/08		2402-3094/10	2402-3094/11	2402-3094/12
2402-3095	2402-3095/06	2402-3095/07	2402-3095/08		2402-3095/10	2402-3095/11	2402-3095/12
2402-3096	2402-3096/06	2402-3096/07	2402-3096/08		2402-3096/10	2402-3096/11	2402-3096/12
2402-3099	2402-3099/06	2402-3099/07	2402-3099/08	2402-3099/09	2402-3099/10	2402-3099/11	2402-3099/12
2402-3101	2402-3101/06	2402-3101/07	2402-3101/08	2402-3101/09	2402-3101/10	2402-3101/11	2402-3101/12
2402-3102	2402-3102/06	2402-3102/07	2402-3102/08	2402-3102/09	2402-3102/10	2402-3102/11	2402-3102/12
2402-3103	2402-3103/06	2402-3103/07	2402-3103/08	2402-3103/09	2402-3103/10	2402-3103/11	2402-3103/12

Продолжение табл. 8

Обозначение протяжки	Поз. 13	Поз. 14	Поз. 15	Поз. 16	Поз. 17
	Втулка			Направляющая задаля	Направляющая передняя
	Количество				
	1	1	1	1	1
	Обозначение				
2402-3053	—		2402-3053/15	2402-3053/16	2402-3053/17
2402-3054					
2402-3055			2402-3055/15	2402-3055/16	
2402-3056	2402-3059/13		2402-3059/15	2402-3059/16	2402-3059/17
2402-3059					
2402-3061			2402-3062/15		
2402-3062	2402-3062/13		2402-3066/15	2402-3066/16	2402-3066/17
2402-3063			2402-3068/15		
2402-3066			2402-3073/15		
2402-3067	—	—	2402-3075/15	2402-3075/16	2402-3073/17
2402-3068			2402-3079/15		
2402-3069			2402-3082/15		
2402-3073	2402-3079/13		2402-3086/15	2402-3086/16	2402-3086/17
2402-3074			2402-3088/15		
2402-3075			2402-3093/15		
2402-3076	2402-3082/13		2402-3095/15	2402-3095/16	2402-3093/17
2402-3079			2402-3099/15		
2402-3081			2402-3102/15		
2402-3082	—		2402-3099/16	2402-3099/16	2402-3099/17
2402-3083					
2402-3086					
2402-3087	2402-3093/13				
2402-3088					
2402-3089					
2402-3093	2402-3095/13				
2402-3094					
2402-3095					
2402-3096	2402-3099/13	2402-3099/14			
2402-3099					
2402-3101					
2402-3102	2402-3102/13	2402-3102/14			
2402-3103					

Обозначение проточки	Поз. 18	Поз. 19	Поз. 20	Поз. 21		Поз. 22	Поз. 23									
	Направляющая передняя	Оправка	Винт по ГОСТ 1476					Гайка по ГОСТ 11871								
			Обозначение	Кол.	Обозначение	Кол.	Обозначение	Кол.	Количество							
	1	1							2							
	Обозначение								Обозначение							
2402-3053	—	2402-3053/19	ВМ10—6g× ×12.33H.05	6	ВМ10—6g× ×16.33H.05	12	ВМ10—6g× ×20.33H.05	18	ВМ60×2— —6H.8.05							
2402-3054				3		21		30	ВМ64×2— —6H.8.05							
2402-3055						2402-3059/19		15	15	ВМ76×2— —6H.8.05						
2402-3056		9		21							15					
2402-3059												2402-3073/19	30	18		
2402-3061						2402-3079/19		6	18						30	
2402-3062		2402-3086/19		9						30	18					
2402-3063												2402-3093/18	2402-3093/19	6		18
2402-3066						2402-3086/19		9	30						18	
2402-3067		2402-3099/18		2402-3099/19						18	12					
2402-3068												2402-3099/18	2402-3099/19	18		12
2402-3069						2402-3099/18		2402-3099/19	18						12	
2402-3073		2402-3099/18		2402-3099/19						18	12					
2402-3074												2402-3099/18	2402-3099/19	18		12
2402-3075						2402-3099/18		2402-3099/19	18						12	
2402-3076		2402-3099/18		2402-3099/19						18	12					
2402-3079												2402-3099/18	2402-3099/19	18		12
2402-3081						2402-3099/18		2402-3099/19	18						12	
2402-3082		2402-3099/18		2402-3099/19						18	12					
2402-3083												2402-3099/18	2402-3099/19	18		12
2402-3086						2402-3099/18		2402-3099/19	18						12	
2402-3087		2402-3099/18		2402-3099/19						18	12					
2402-3088												2402-3099/18	2402-3099/19	18		12
2402-3089						2402-3099/18		2402-3099/19	18						12	
2402-3093	2402-3099/18	2402-3099/19		18						12	69					
2402-3094												2402-3099/18	2402-3099/19	18		12
2402-3095						2402-3099/18		2402-3099/19	18						12	
2402-3096	2402-3099/18	2402-3099/19		18						12	69					
2402-3099												2402-3099/18	2402-3099/19	18		12
2402-3101						2402-3099/18		2402-3099/19	18						12	
2402-3102	2402-3099/18	2402-3099/19		18						12	69					
2402-3103												2402-3099/18	2402-3099/19	18		12

Таблица 9

Размеры, мм

Обозначение протяжки		2402-3053 2402-3054	2402-3055 2402-3056	2402-3059 2402-3061	2402-3062 2402-3063	2402-3066 2402-3067	2402-3068 2402-3069	2402-3073 2402-3074	2402-3075 2402-3076		
Сочетание полус допусков D и d		H7 D9; H7 F10	H8 D9; H8 D10	H7 D9; H7 F10	H8 D9; H8 D10	H7 D9; H7 F10	H8 D9; H8 D10	H7 D9; H7 F10	H8 D9; H8 D10		
z×d×D		10×102×112		10×112×125		10×125×140					
Номера и диаметры D ₁ зубьев шлицевых Ш _д	шлицевых Ш _д	чистовых	1	103,880	103,880	113,840	113,840	127,66	127,660	127,76	127,760
			2	104,480	104,480	114,440	114,440	128,26	128,260	128,36	128,360
			3	105,080	105,080	115,040	115,040	128,86	128,860	128,96	128,960
			4	105,680	105,680	115,640	115,640	129,46	129,460	129,56	129,560
			5	106,280	106,280	116,240	116,240	130,06	130,060	130,16	130,160
			6	106,880	106,880	116,840	116,840	130,66	130,660	130,76	130,760
			7	107,480	107,480	117,440	117,440	131,26	131,260	131,36	131,360
			8	108,080	108,080	118,040	118,040	131,86	131,860	131,96	131,960
			9	108,680	108,680	118,640	118,640	132,46	132,460	132,56	132,560
			10	109,280	109,280	119,240	119,240	133,06	133,060	133,16	133,160
			11	109,880	109,880	119,840	119,840	133,66	133,660	133,76	133,760
			12	110,480	110,480	120,440	120,440	134,26	134,260	134,36	134,360
			13	111,080	111,080	121,040	121,040	134,86	134,860	134,96	134,960
	шлицевых Ш _д	чистовых II переходных	14	111,420	111,420	121,640	121,640	135,46	135,460	135,56	135,560
			15	111,380	111,380	122,240	122,240	136,06	136,060	136,16	136,160
			16	111,760	111,760	122,840	122,840	136,66	136,660	136,76	136,760
			17	111,720	111,720	123,440	123,440	137,26	137,260	137,36	137,360
			18	112,100	112,100	124,040	124,040	137,86	137,860	137,96	137,960
			19	112,060	112,060	124,360	124,360	138,46	138,460	138,56	138,560
			20	112,190	112,190	124,340	124,340	138,80	138,800	138,88	138,880
			21	112,150	112,150	124,720	124,720	138,76	138,760	138,84	138,840
			22	112,240	112,240	124,680	124,680	139,14	139,140	139,20	139,200
		чистовых	23	112,210	112,210	125,060	125,060	139,10	139,100	139,16	139,160
			24	112,250	112,250	125,020	125,020	139,48	139,480	139,52	139,520
			25	112,280	112,280	125,190	125,190	139,44	139,440	139,48	139,480
			26	112,300	112,300	125,150	125,150	139,82	139,820	139,84	139,840
			27	112,300	112,300	125,240	125,240	139,78	139,780	139,80	139,800
			28			125,210	125,210	140,02	140,020	140,04	140,040
			29			125,250	125,250	139,98	139,980	140,00	140,000

Размеры, мм											
Обозначение протяжки	2402-3053 2402-3054	2402-3055 2402-3056	2402-3059 2402-3061	2402-3062 2402-3063	2402-3066 2402-3067	2402-3068 2402-3069	2402-3073 2402-3074	2402-3075 2402-3076			
Сочетание полей допусков D и d	H7 D9; H7 F10	H8 D9; H8 D10	H7 D9; H7 F10	H8 D9; H8 D10	H7 D9; H7 F10	H8 D9; H8 D10	H7 D9; H7 F10	H8 D9; H8 D10			
$\Phi \times d \times D$	10×102×112		10×112×125		10×125×140						
Номера и диаметры D, зубьев	круглых	черновых и пере- ходных	30	101,700	101,700	125,280	125,280	140,16	140,160	140,16	140,160
			31	101,800	101,820	125,300	125,300	140,12	140,120	140,12	140,120
			32	101,870	101,890	125,300	125,300	140,24	140,240	140,24	140,240
			33	101,920	101,940			140,20	140,200	140,20	140,200
		чистовых	34	101,940	101,960	111,700	111,700	140,29	140,290	140,29	140,290
			35	101,960	101,980			140,26	140,260	140,26	140,260
			36	101,980	102,000			140,30	140,300	140,30	140,300
			37	102,000	102,020			140,33	140,330	140,33	140,330
			38	102,020	102,040			140,35	140,350	140,35	140,350
			39	102,035	102,054			140,36	140,350	140,35	140,350
			40	102,035	102,054	111,960	111,980				
	41		111,980			112,000					
	42		112,000			112,020	124,80	124,800	124,80	124,800	
	43		112,020			112,040	124,76	124,760	124,76	124,760	
	44		112,035			112,054	124,90	124,930	124,90	124,930	
	калнбрующихся		45	112,035	112,054	124,86	124,890	124,86	124,890		
		46	124,95			124,980	124,95	124,980			
		47	124,92			124,950	124,92	124,950			
		48	124,96			124,990	124,96	124,990			
		49	124,98			125,010	124,98	125,010			
		50	125,00			125,030	125,00	125,030			
		51	125,02			125,050	125,02	125,050			
		52	125,04			125,063	125,04	125,063			
		53	125,04			125,063	125,04	125,063			
		54									
		55									
		56									
		57									
		58	—	—	—	—	—	—	—	—	

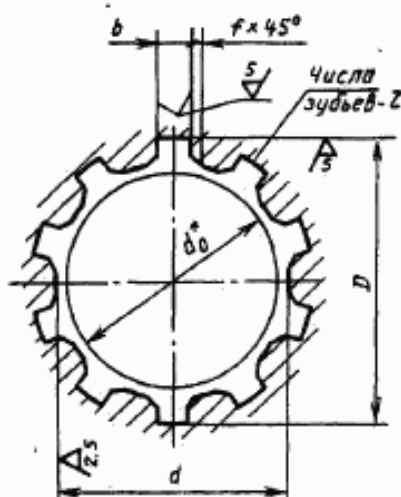
Продолжение табл. 9

Размеры, мм

Обозначение проточки		2402-3079 2402-3081	2402-3082 2402-3083	2402-3086 2402-3087	2402-3088 2402-3089	2402-3093 2402-3094	2402-3095 2402-3096	2402-3099 2402-3101	2402-3102 2402-3103		
Сочетание полых допусков D и d		H7 D9; H7 F10	H8 D9; H8 D10	H7 D9; H7 F10	H8 D9; H8 D10	H7 D9; H7 F10	H8 D9; H8 D10	H7 D9; H7 F10	H8 D9; H8 D10		
x×d×D		10×145×160				10×160×180		10×180×200			
Номера и диаметры D ₁ зубьев	шлицевых Ш 6	чистовых	1	147,84	147,840	147,84	147,840	163,48	163,480	163,40	163,400
			2	148,44	148,440	148,44	148,440	164,08	164,080	164,00	164,000
			3	149,04	149,040	149,04	149,040	164,68	164,680	164,60	164,600
			4	149,64	149,640	149,64	149,640	165,28	165,280	165,20	165,200
			5	150,24	150,240	150,24	150,240	165,88	165,880	165,80	165,800
			6	150,84	150,840	150,84	150,840	166,48	166,480	166,40	166,400
			7	151,44	151,440	151,44	151,440	167,08	167,080	167,00	167,000
			8	152,04	152,040	152,04	152,040	167,68	167,680	167,60	167,600
			9	152,64	152,640	152,64	152,640	168,28	168,280	168,20	168,200
			10	153,24	153,240	153,24	153,240	168,88	168,880	168,80	168,800
			11	153,84	153,840	153,84	153,840	169,48	169,480	169,40	169,400
			12	154,44	154,440	154,44	154,440	170,08	170,080	170,00	170,000
			13	155,04	155,040	155,04	155,040	170,68	170,680	170,60	170,600
			14	155,64	155,640	155,64	155,640	171,28	171,280	171,20	171,200
			15	156,24	156,240	156,24	156,240	171,88	171,880	171,80	171,800
			16	156,84	156,840	156,84	156,840	172,48	172,480	172,40	172,400
			17	157,44	157,440	157,44	157,440	173,08	173,080	173,00	173,000
			18	158,04	158,040	157,75	157,750	173,68	173,680	173,60	173,600
	шлицевых Ш 8	черновых и переходных	19	158,34	158,340	157,71	157,710	174,28	174,280	174,20	174,200
			20	158,30	158,300	158,06	158,060	174,88	174,880	174,80	174,800
			21	158,64	158,640	158,02	158,020	175,48	175,480	175,40	175,400
			22	158,60	158,600	158,37	158,370	176,08	176,080	176,00	176,000
			23	158,94	158,940	158,33	158,330	176,68	176,680	176,60	176,600
			24	158,90	158,900	158,68	158,680	177,02	177,020	177,00	177,000
			25	159,24	159,240	158,64	158,640	176,98	176,980	176,90	176,900
			26	159,20	159,200	158,99	158,990	177,36	177,360	177,30	177,300
			27	159,54	159,540	158,95	158,950	177,32	177,320	177,30	177,300
			28	159,50	159,500	159,30	159,300	177,70	177,700	177,70	177,700
			29	159,84	159,840	159,26	159,260	177,66	177,660	177,60	177,600
			30	159,80	159,800	159,61	159,610	178,04	178,040	178,00	178,000
			31	160,08	160,080	159,57	159,570	178,00	178,000	178,00	178,000
			32	160,04	160,040	160,92	160,920	178,38	178,380	178,30	178,300
			33	160,23	160,230	159,88	159,880	178,34	178,340	178,30	178,300
			34	160,19	160,190	160,12	160,120	178,72	178,720	178,70	178,700

Размеры, мм

Обозначение протяжки		2402-3070 2402-3081	2402-3082 2402-3083	2402-3086 2402-3087	2402-3078 2402-3089	2402-3093 2402-3094	2402-3095 2402-3096	2402-3099 2402-3101	2402-3102 2402-3103			
Сочетание пол допусков D и d		H7 D9; H7 F10	H8 D9; H8 D10	H7 D9; H7 F10	H8 D9; H8 D10	H7 D9; H7 F10	H8 D9; H8 D10	H7 D9; H7 F10	H8 D9; H8 D10			
z×d×D		10×145×160				10×160×180		10×180×200				
Номера и диаметры D ₁ зубьев	шлицевых Ш 4	чистовых	35	160,29	160,290	160,08	160,080	178,68	178,680	199,24	199,240	
			36	160,26	160,260	160,24	160,240	179,06	179,060	199,20	199,200	
			37	160,30	160,300	160,20	160,200	179,02	179,020	199,58	199,580	
			38	160,33	160,330	160,29	160,290	179,40	179,400	199,54	199,540	
		39	160,35	160,350	160,26	160,260	179,36	179,360	199,92	199,920		
		калиб- рующих	40	160,35	160,350	160,30	160,300	179,74	179,740	199,88	199,880	
			41			160,33	160,330	179,70	179,700	200,18	200,180	
			42			160,35	160,350	180,08	180,080	200,14	200,140	
			черновых и переходных			43	144,80	144,800	160,35	160,350	180,04	180,040
		44		144,76	144,760	180,23	180,230	200,26			200,260	
		45		144,90	144,930	180,19	180,190	200,35			200,350	
		46		144,86	144,890	180,29	180,290	200,32			200,320	
		чистовых	47	144,95	144,980	144,76	144,760	180,26	180,260	200,36	200,360	
			48	144,92	144,950	144,90	144,920	180,30	180,300	200,39	200,390	
			49	144,96	144,990	144,86	144,880	180,33	180,330	200,41	200,410	
			50	144,98	145,010	144,95	144,980	180,35	180,350	200,41	200,410	
			51	145,00	145,030	144,92	144,950	180,35	180,350	200,41	200,410	
			52	145,02	145,050	144,96	144,990			179,80	179,800	
	53		145,04	145,063	144,98	145,010						
	калибрующих	54	145,04	145,063	145,10	145,030	159,80	159,800	179,76	179,760		
		55			145,02	145,050	159,76	159,760	179,90	179,920		
		56			145,04	145,063	159,90	159,920	179,86	179,880		
		57			145,04	145,063	159,86	159,880	179,95	179,980		
		58					159,95	159,980	179,92	179,950		
		59					159,92	159,950	179,96	179,990		
		60					159,96	159,990	179,98	180,010		
		61					159,98	160,010	180,00	180,030		
		62					160,00	160,030	180,02	180,050		
		63					160,02	160,050	180,04	180,063		
		64					160,04	160,063	180,04	180,063		
		65					160,04	160,063				
		66										
		67										
		68										
		69										
		70										



* Диаметр отверстия до протягивания, для справок.

Черт. 7

Таблица 10

Размеры, мм

Обозначение протяжки	$\pi \times d \times D$	Номер про- хода	Сочетание полей допусков размеров D и b	b	l		d_3 (поле допус- ка H11)	Длина протягивания		Усилия протягивания P, Н(кгс) при переднем угле		
					Номинал.	Пред. откл.		Сталь и алюми- ниевые сплавы	Чугун, бронза, латунь, медь	20°	15°	10°
2402-3061	10×102×112	1	—	16	0,5	+0,3	101	90—170	90—200	307855 (31416)	336825 (34335)	362005 (36910)
2402-3062		2	—									
2402-3063		3	H7 D9									
2402-3064			H7 F10									
2402-3065			H8 D9									
2402-3066			H8 D10									
2402-3067	10×112×125	1	—	18	0,5	+0,3	111	80—170	80—200	401765 (40955)	439095 (44760)	472025 (48117)
2402-3068		2	—									
2402-3069		3	H7 D9									
2402-3070			H7 F10									
2402-3071			H8 D9									
2402-3072			H8 D10									
2402-3073	10×125×140	1	—	20	0,8	+0,4	124	70—120	70—160	356315 (36220)	388325 (39585)	417450 (42560)
2402-3074		2	—									
2402-3075		3	H7 D9									
2402-3076			H7 F10									
2402-3077			H8 D9									
2402-3078			H8 D10									

Размеры, мм												
Обозначение протяжки	$a \times d \times D$	Номер про- хода	Сочетание полей допусков размеров D и d	b	f		d_s (поле допус- ка H11)	Длина протягивания		Усилия протягивания P , Н(кгс) при переднем угле		
					Номинал.	Пред. откл.		Сталь и алюмини- евые сплавы	Чугун, бронза, латунь, медь	20°	15°	10°
2402-3071	$10 \times 125 \times 140$	1	—	20			124	80—165	80—190	433945 (44235)	474260 (48345)	509830 (51970)
2402-3072		2	—									
2402-3073		3	H7 D9									
2402-3074			H7 F10									
2402-3075			H8 D9									
2402-3076			H8 D10									
2402-3077	$10 \times 145 \times 160$	1	—	22	0,8	+0,4	144	70—120	70—160	346390 (35310)	378565 (38590)	406960 (41480)
2402-3078		2	—									
2402-3079		3	H7 D9									
2402-3081			H7 F10									
2402-3082			H8 D9									
2402-3083			H8 D10									
2402-3084		1	—									
2402-3085		2	—									
2402-3086		3	H7 D9					80—170	80—200	467830 (46670)	500360 (51005)	537885 (54830)
2402-3087			H7 F10									
2402-3088			H8 D9									
2402-3089			H8 D10									
2402-3091	$10 \times 160 \times 180$	1	—	24			159	65—120	65—120	414325 (42235)	452830 (46160)	486790 (49620)
2402-3092		2	—									
2402-3093		3	H7 D9									
2402-3094			H7 F10									
2402-3095			H8 D9									
2402-3096			H8 D10									
2402-3097	$10 \times 180 \times 200$	1	—	30	1,0	+0,5	179	65—118	65—140	515560 (52555)	563485 (57440)	605745 (61748)
2402-3098		2	—									
2402-3099		3	H7 D9									
2402-3101			H7 F10									
2402-3102			H8 D9									
2402-3103			H8 D10									

4. Наибольшие расчетные усилия протягивания P указаны для обработки деталей из стали I—IV группы обрабатываемости по ГОСТ 20365.

Для определения усилия протягивания для закаленных сталей и других материалов следует величину P умножить на коэффициент K , указанный в ГОСТ 28044—89.

5. Центровые отверстия — форма В или Т по ГОСТ 14034.

6. Хвостовики — тип 2, исполнения 1 по ГОСТ 4044.

Изготовление протяжек с хвостовиком типа 2 исполнений 2, 3 или 4 — по заказу потребителя.

Лыски на хвостовиках должны располагаться перпендикулярно оси впадины профиля протяжки.

Допуск перпендикулярности на 10 мм ширины лыски не должен превышать 0,015 мм.

Длина лыски на заднем хвостовике указывается потребителем при заказе.

7. Неуказанные предельные отклонения размеров:

$$H16, h16, \pm \frac{IT16}{2}.$$

8. Форма и размеры профиля зубьев протяжек, группы заточки, форма передней грани зубьев протяжек — по ГОСТ 20365.

Значение переднего угла чистовых зубьев Σ_6 соответствует черновым и переходным зубьям.

9. Задний угол зубьев протяжек должен быть:

черновых, переходных и чистовых Σ_6 , ...3°

чистовых Σ_6 и круглых, ...2°

калибрующих, ...1°

10. Пределы длины протягивания заготовок из чугуна, бронзы и латуни — справочные. Для протягивания заготовок из этих материалов с длиной протягивания, превышающей верхний предел длины протягивания по стали, следует заказывать специальную протяжку с увеличенной длиной до первого зуба l_1 и соответственно общей длиной протяжки.

11. Протяжки для сочетаний полей допусков H7 D9 и H8 D9 изготавливать без ленточки f не рекомендуется.

12. После сборки головки винтов залить баббитом заподлицо со втулкой.

13. Конструктивные размеры основных деталей протяжек приведены в справочных приложениях:

1-го прохода — приложение 1,

2-го прохода — приложение 2,

3-го прохода — приложение 3.

14. Типовой чертеж протяжки — в справочном приложении к ГОСТ 28044—89.

15. Технические требования — по научно-технической документации, утвержденной в установленном порядке.

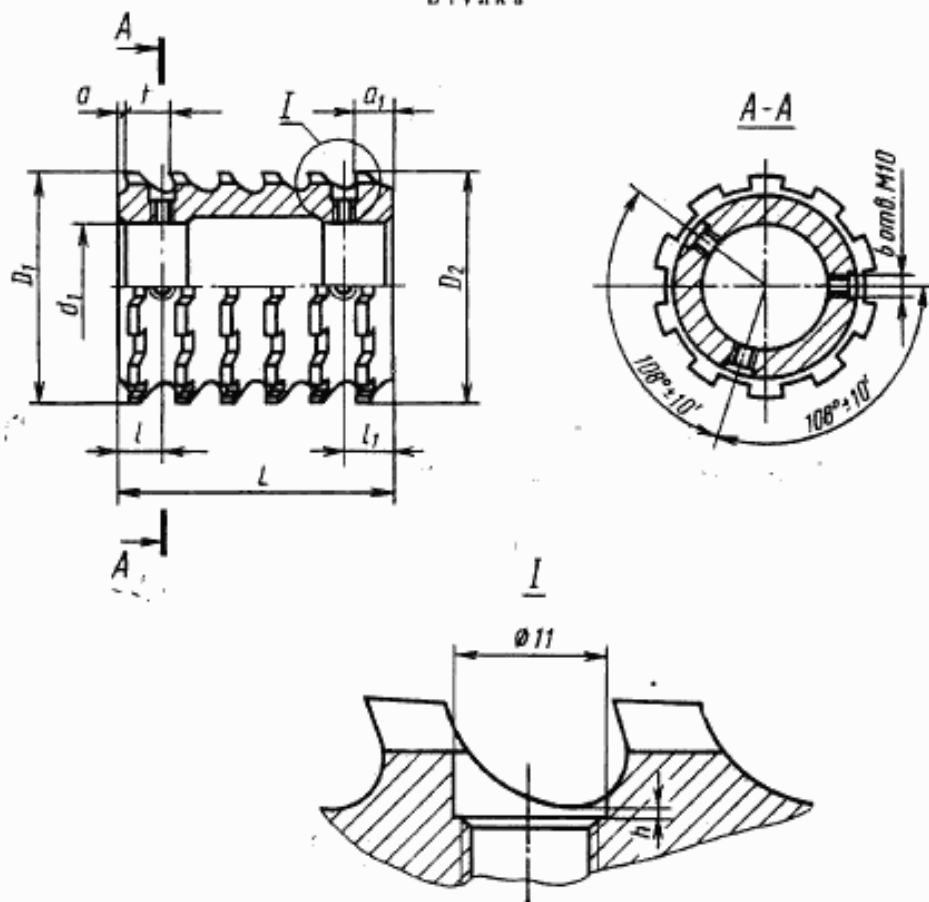
Конструктивные размеры деталей протяжек 1 прохода
ВтулкаЧерт. 8
Размеры, мм

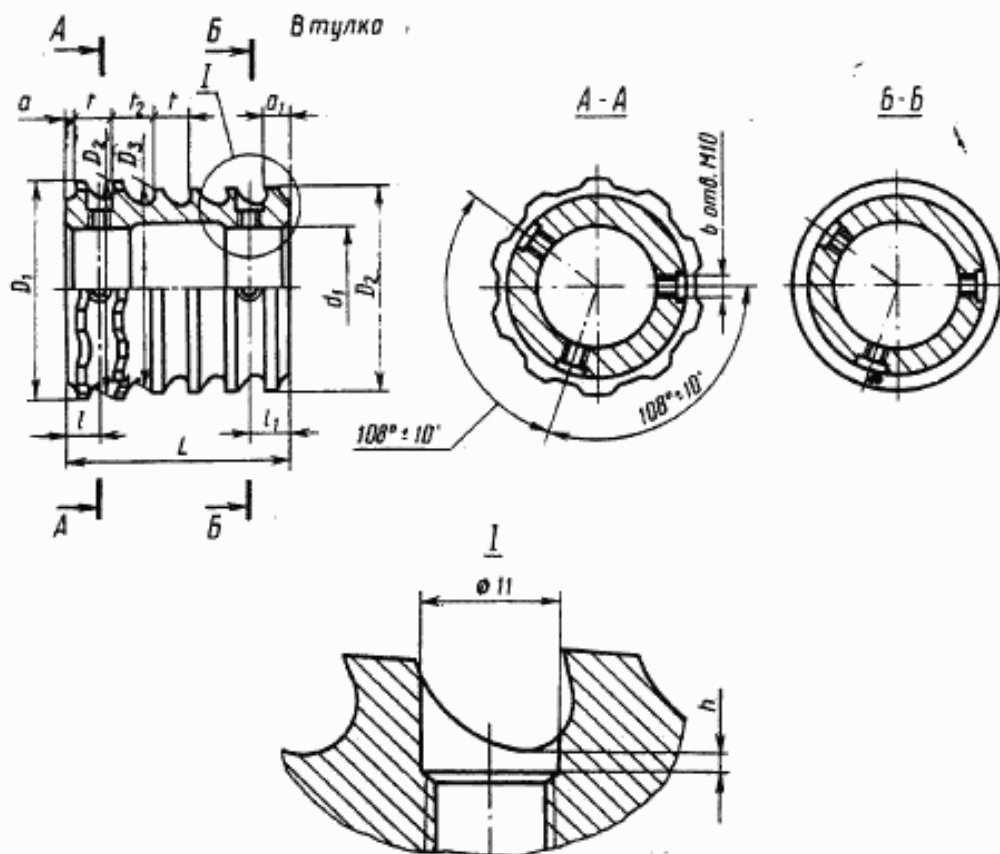
Таблица II

Обозначение втулки	$x \times d \times D$	D_1	D_2	d_1	L	l	l_1	a	a_1	h	Зубья	
											число	
2402-3051/01	10×102×112	101,19	102,03	60	140	17	23	4	16	2	7	20
2402-3051/02		101,99	102,83									
2402-3051/03		103,15	103,99									
2402-3057/01	10×112×125	111,22	112,24	70	144	14	22	3	15	1	8	18
2402-3057/02		112,20	113,22									
2402-3064/01	10×125×140	124,23	125,21	85	145	17	23	4	16	1	8	20
2402-3064/02		125,59	126,57									
2402-3064/03		126,95	127,93		160	17	23	4	16	1	8	20
2402-3071/01		124,21	125,13									
2402-3071/02		125,49	126,41									
2402-3071/03		126,77	127,69									

Размеры, мм

Обозначение штулки	$\pi \times d \times D$	D_1	D_2	d_1	L	l	l_1	a	a_1	h	Зубья	
											Число	t
2402-3077/01	10×145×160	144,20	145,06	105	144	14	22	3	15	2	8	18
2402-3077/02		145,40	146,26									
2402-3077/03		146,60	147,46									
2402-3084/01		144,21	145,14		140	17	23	4	16	1	7	20
2402-3084/02		145,10	146,03									
2402-3084/03		146,38	147,31									
2402-3091/01	10×160×180	159,23	159,87	120	108	14	22	3	15	2	6	18
2402-3091/02		160,25	160,89									
2402-3091/03		161,27	161,91									
2402-3091/04		162,29	162,93									
2402-3097/01	10×180×200	179,23	179,91	140	90						5	
2402-3097/02		179,87	180,55									
2402-3097/03		180,93	181,61									
2402-3097/04		181,57	182,25									
2402-3097/05		182,63	183,31									

Втулка

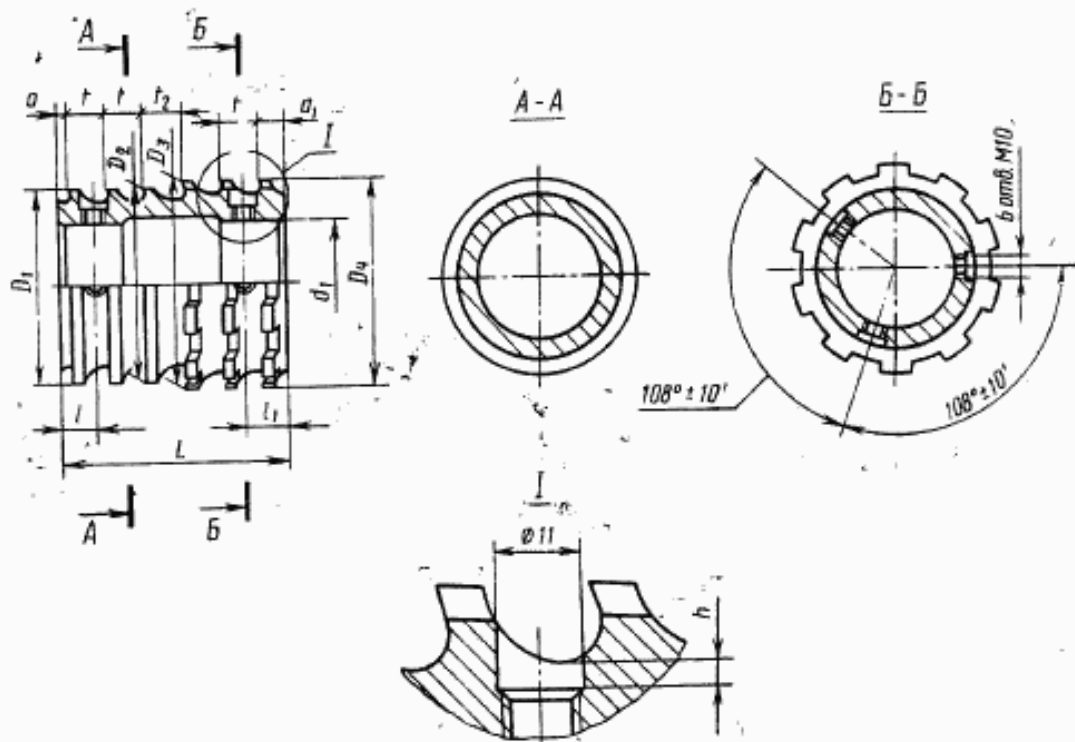


Черт. 9

Таблица 12

Размеры, мм

Обозначение штулки	z×d×D	D ₁	D ₂	D ₃	D ₄	d ₁	L	t	t ₁	a	a ₁	h	Зубы		t	t ₂
													Число			
													фасочных	круглых		
2402-3051/06	10×102×112	103,95	—	101,14	101,56	60	140					1	1	6		20
2402-3057/06	10×112×125	113,60	114,24	111,14	—	70		17	23	4	16	2	6	1		
2402-3071/06	10×125×140	128,05	128,01	124,30	124,60	85	160					1	2	6		
2402-3077/06	10×145×160	147,80	148,06	144,30	144,56	105	146	14	22	3	15	2	4	4	18	
2402-3084/06	10×160×180	147,27	147,89	144,30	144,26	140	140	17	23	4	16	1	5		20	
2402-3091/06	10×160×180	163,31	163,61	159,30	159,26	120	110						4	2		18
2402-3097/06	10×180×200	183,27	183,61	179,30	179,26	140	92	14	22	3	15	2	3			

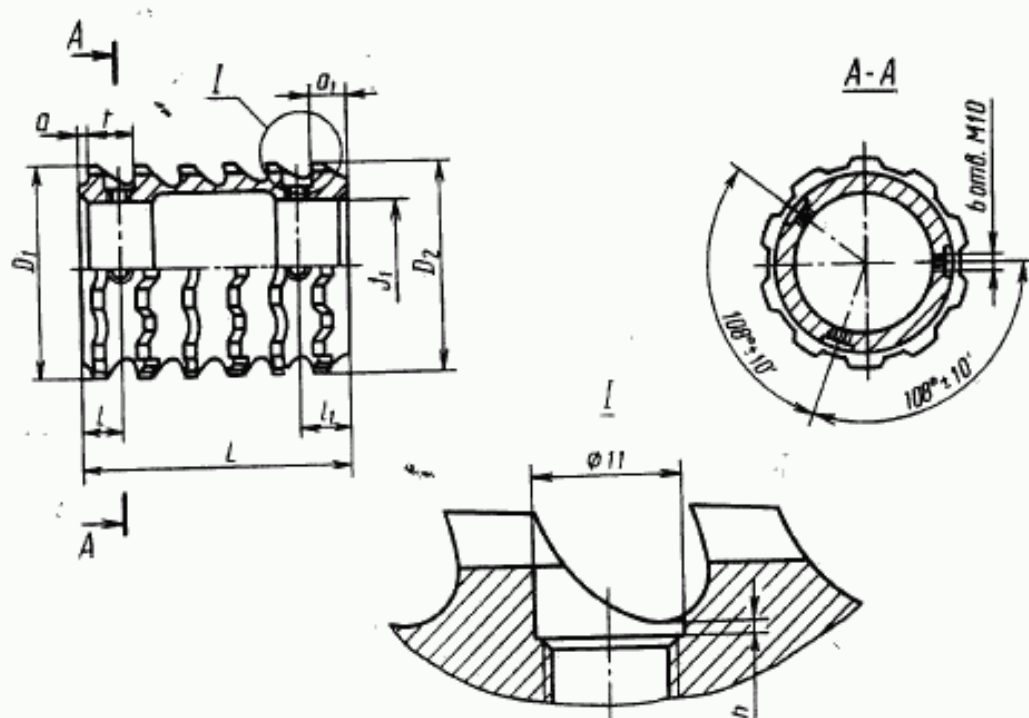


Черт. 10

Таблица 13

Размеры, мм

Обозначение штулки	$z \times d \times D$	D_1	D_2	D_3	D_4	d_1	L	l	l_1	a	a_1	h	Зубья черновые и калиб- рующие			t_2
													Число		t	
													круглых	шлицевых $\frac{1}{16}$		
2402-3057/07	10×112×125	111,28	111,56	114,52	114,48	170	140	17	23	4	16	2	5	2	20	
2402-3064/07	10×125×140	124,30	124,60	128,26	128,22	85	147	15	22		15		6		18	
2402-3077/07	10×145×160	144,60	144,60	148,35	148,91	105	146	14		3			2	6		
2402-3084/07				148,19	148,50	140	17	23	4	16	3		20			
2402-3091/07	10×160×180	159,60	159,60	163,94	163,90	120	110						4	2	18	
2402-3097/07	10×180×200	179,60	179,60	183,94	—	140	92	14	22	3	15		1			



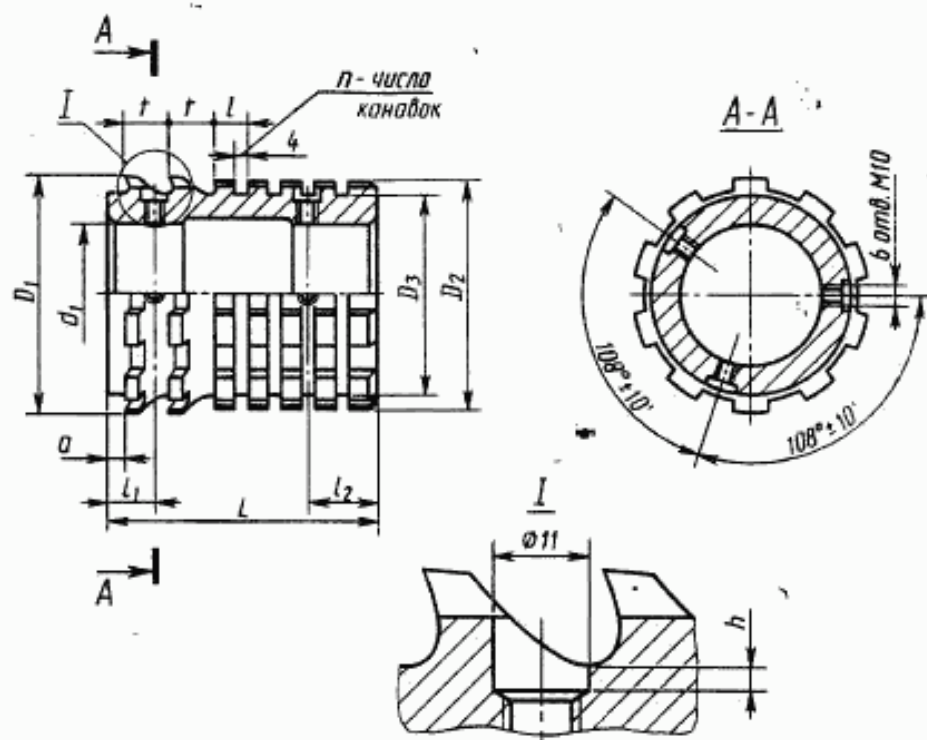
Черт. 11

Таблица 14

Размеры, мм

Обозначение штуки	$a \times d \times D$	D_1	D_2	d_1	L	l	l_1	a	a_1	h	Зубья	
											число	t
2402-3051/08	10×102×112	104,28	105,30	60	140	17	23	4	16	2	7	20
2402-3051/12		105,25	105,64		100						5	
2402-3057/08	10×112×125	114,86	115,88	70	140	14	22	3	15	3	7	18
2402-3057/12		115,84	116,86		100						5	
2402-3064/08	10×125×140	128,60	129,58	85	144	17	23	4	16	2	8	20
2402-3064/12		129,96	130,64		100						6	
2402-3071/08	10×145×160	128,32	129,24	105	160	14	22	3	15	3	8	18
2402-3071/12		129,60	130,52		108						6	
2402-3077/08	10×160×180	149,25	150,11	120	144	17	23	4	16	2	7	20
2402-3077/12		150,45	150,75		108						5	
2402-3084/08	10×180×200	148,46	149,39	140	140	14	22	3	15	3	7	18
2402-3084/12		149,74	150,36		90						5	
2402-3091/08	10×160×180	164,28	164,92	120	108	14	22	3	15	3	6	18
2402-3091/09		165,30	165,94		108						5	
2402-3091/10	10×180×200	166,32	166,96	140	108	14	22	3	15	3	6	18
2402-3091/12		167,34	167,68		90						5	
2402-3097/08	10×180×200	183,90	184,58	140	90	14	22	3	15	3	5	18
2402-3097/09		184,96	185,64		90						4	
2402-3097/10	10×180×200	185,60	186,28	140	90	14	22	3	15	3	5	18
2402-3097/11		186,66	187,34		90						4	
2402-3097/12	10×180×200	187,30	187,68	140	90	14	22	3	15	3	5	18

Задняя направляющая



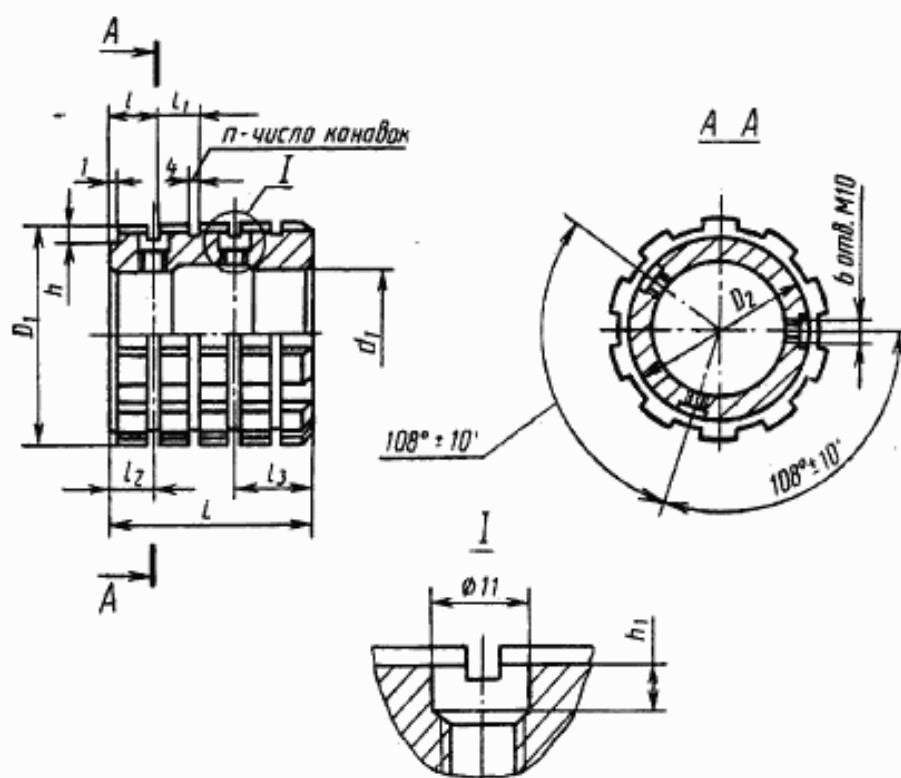
Черт. 12

Таблица 15

Размеры, мм

Обозначение задней направляющей	$s \times d \times D$	D_1	D_2	D_3	d_1	L	I	l_1	l_2	a	h	n	Зубья	
													число	t
2402-3057/13	10×112×125	116,90	114,0	109	70	94	14	17	23	4	3	3	2	20
2402-3071/13	10×125×140	130,88	127,5	122	85	139	15		27				4	
2402-3084/13	10×145×160	150,36	147,5	142	105	89	14		25				1	

Задняя направляющая



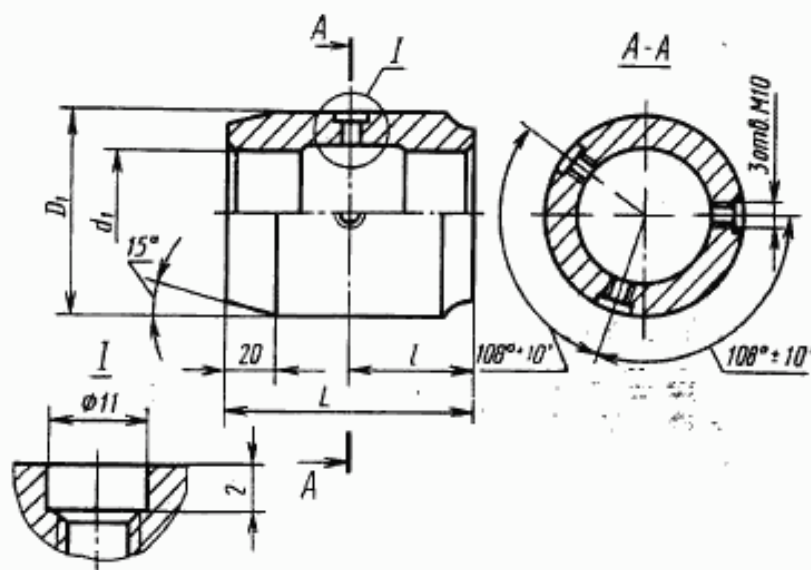
Черт. 13

Таблица 16

Размеры, мм

Обозначение задней направляющей	$z \times d \times D$	D_1	D_2	d_1	L	l	l_1	l_2	l_3	n	h	h_1
2402-3051/13	10×102×112	103,5	99	60	74	13	13	11	24	5	8	2
2402-3064/13	10×125×140	127,5	122	85	50	10	10	8	22	4	6	
2402-3077/13	10×145×160	147,5	142	105	67	15	14	13	26			
2402-3091/13	10×160×180	164,5	157	120	49	10	10	8	21			
2402-3097/13	10×180×200	184,5	177	140	51	12		10				

Передняя направляющая



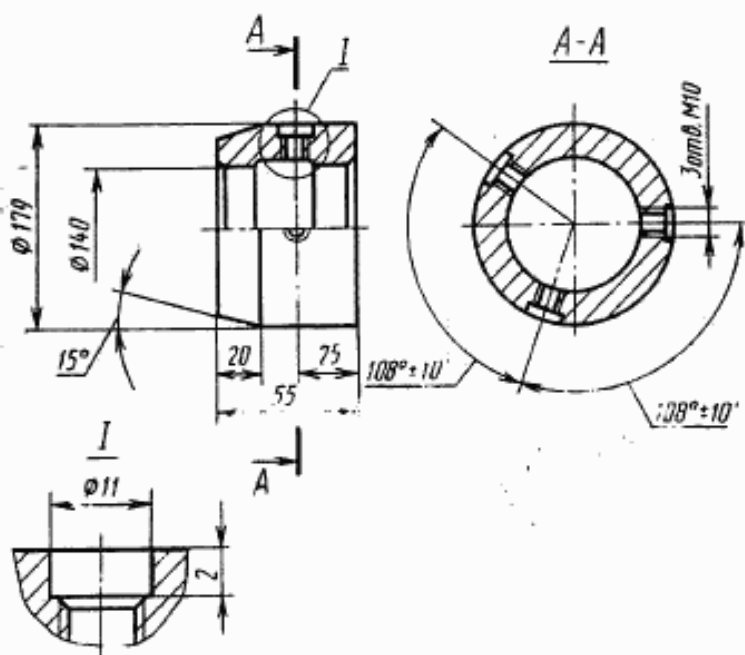
Черт. 14

Таблица 17

Размеры, мм

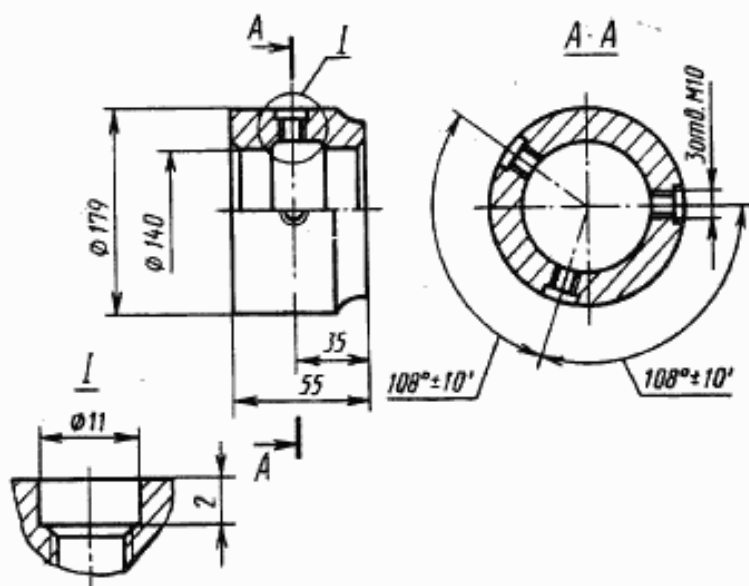
Обозначение передней направляющей	$x \times d \times D$	D_1	d_1	L	l
2402-3051/14	$10 \times 102 \times 112$	101	60	120	60
2402-3057/14	$10 \times 112 \times 125$	111	70		
2402-3064/14	$10 \times 125 \times 140$	124	85	110	55
2402-3071/14				120	60
2402-3077/14	$10 \times 145 \times 160$	144	105	110	55
2402-3084/14				120	60
2402-3091/14	$10 \times 160 \times 180$	159	120	110	55

Передняя направляющая 2402-3097/14



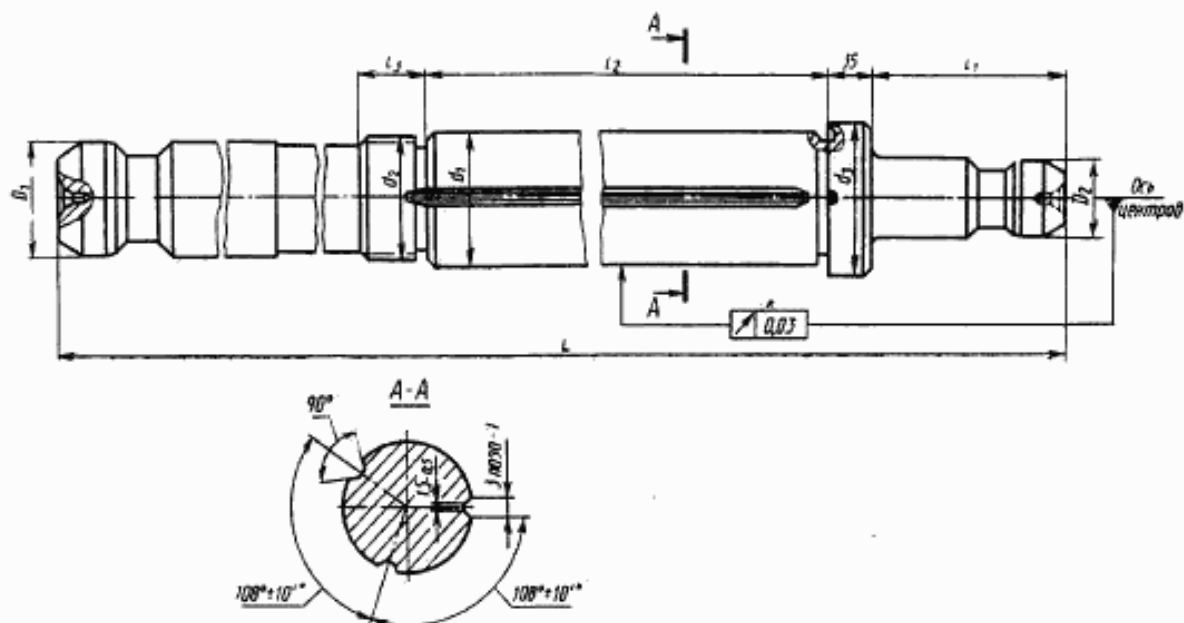
Черт. 15

Передняя направляющая 2402-3097/15



Черт. 16

Оправка



* Допуск и предельные отклонения рекомендуемые.

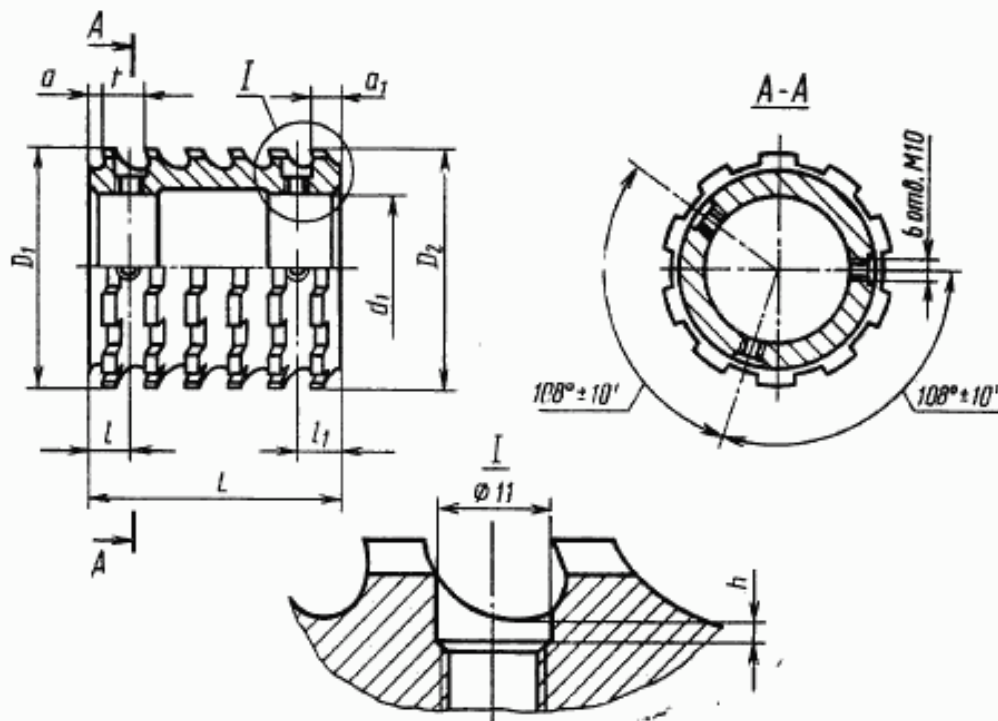
Черт. 17

Таблица 18

Размеры, мм

Обозначение оправки	$z \times d \times D$	D_1	D_2	d_1	d_2	d_3	L	l_1	l_2	l_3
2402-3051/16	10×102×112	56	50	60	M60×2	80	1500	125	988	30
2402-3057/16	10×112×125	63		70	M64×2	90	1575		1048	
2402-3064/16	10×125×140	70	63	85	M76×2	105	1800	170	1022	40
2402-3071/16									1213	
2402-3077/16	10×145×160	80		105	M95×2	125	1700		1147	
2402-3084/16							1775		1183	46
2402-3091/16	10×160×180	100	70	120	M105×2	140	1800		1237	
2402-3097/16	10×180×200			140	M120×2	160			1239	55

Конструктивные размеры деталей протяжек 2 прохода



Черт. 18

Таблица 19

Размеры, мм

Обозначение втулки	$\pi \times d \times D$	D_1	D_2	d_1	L	l	l_1	a	a_1	h	Зубья	
											число	t
2402-3052/01	10×102×112	105,81	106,45	60	120	17	23	4	16	1	6	20
2402-3052/02		106,83	107,47									
2402-3052/03		107,85	108,49									
2402-3052/04		108,87	109,51									
2402-3052/05		109,89	110,53									
2402-3052/15		110,91	111,25									
2402-3058/01	10×112×125	117,07	118,09	70	140	17	23	4	16	2	7	20
2402-3058/02		118,05	119,07									
2402-3058/03		119,45	120,47									
2402-3058/04		120,43	121,45									
2402-3058/05		121,83	122,85									
2402-3058/06		122,81	123,83									

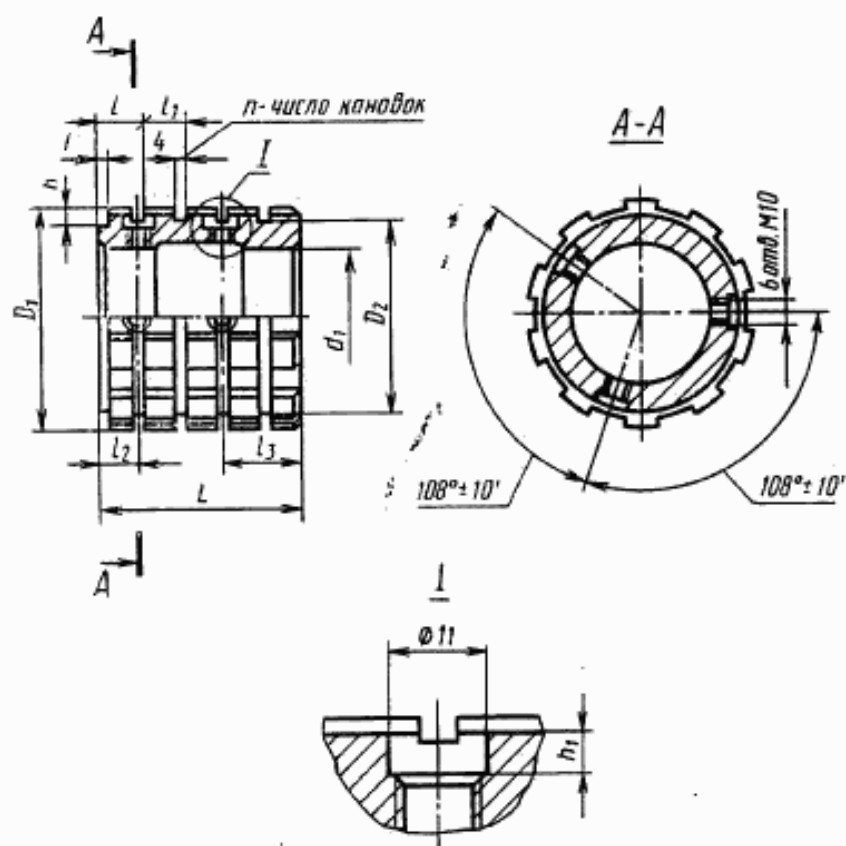
Размеры, мм

Обозначение штулки	$s \times d \times D$	D_1	D_2	d_1	L	t	l_1	a	a_1	h	Зубья			
											Число	t		
2402-3065/01	10×125×140	130,81	131,79	85	144	14	22	3	15	1	8	18		
2402-3065/02		132,17	133,15											
2402-3065/03		133,53	134,51							2				
2402-3065/04		134,89	135,87											
2402-3065/05		136,25	137,23											
2402-3065/06		137,61	138,59											
2402-3072/01		131,04	131,96		160	17	23	4	16	1	20			
2402-3072/02		132,32	133,24							2				
2402-3072/03		133,60	134,52											
2402-3072/04		134,88	135,80											
2402-3072/05		136,16	137,08											
2402-3072/06		137,44	138,36											
2402-3078/01	10×145×160	150,90	151,80	105	126	14	22	3	15	1	7	18		
2402-3078/02		151,76	152,66											
2402-3078/03		153,00	153,90							2				
2402-3078/04		153,86	154,76											
2402-3078/05		155,10	156,00											
2402-3078/06		155,96	156,86											
2402-3078/07		157,20	158,10		90					5				
2402-3078/15		158,06	158,40											
2402-3085/01		150,52	151,10		120	17	23	4	16	1	6	20		
2402-3085/02		151,45	152,03											
2402-3085/03		152,38	152,96							2				
2402-3085/04		153,31	153,89											
2402-3085/05		154,24	154,82											
2402-3085/06		155,17	155,75											
2402-3085/07		156,10	156,68											
2402-3085/15		157,03	157,61											

Размеры, мм

Обозначение штуки	$a \times d \times D$	D_1	D_2	d_1	L	l	l_1	a	a_1	h	Зубья	
											число	z
2402-3092/01	10×160×180	167,85	168,53	120	90						5	
2402-3092/02		168,49	169,17									
2402-3092/03		169,55	170,23									
2402-3092/04		170,19	170,87									
2402-3092/05		171,25	171,93									
2402-3092/06		171,89	172,57									
2402-3092/07		172,95	173,63									
2402-3092/08		173,59	174,27									
2402-3092/09		174,65	175,33									
2402-3092/10		175,29	175,97									
2402-3092/11		176,35	177,03									
2402-3092/15		176,99	177,37									
2402-3098/01	10×180×200	187,85	188,15	140	72	14	22	3	15	1	4	18
2402-3098/02		188,53	188,83									
2402-3098/03		189,21	189,51									
2402-3098/04		189,89	190,19									
2402-3098/05		190,57	190,87									
2402-3098/06		191,25	191,55									
2402-3098/07		191,93	192,23									
2402-3098/08		192,61	191,91									
2402-3098/09		193,29	193,59									
2402-3098/10		193,97	194,27									
2402-3098/11		194,65	194,95									
2402-3098/12		195,33	195,63									
2402-3098/13		196,01	196,31									
2402-3098/14		196,69	196,99									
2402-3098/15		197,37	197,37									

Задняя направляющая



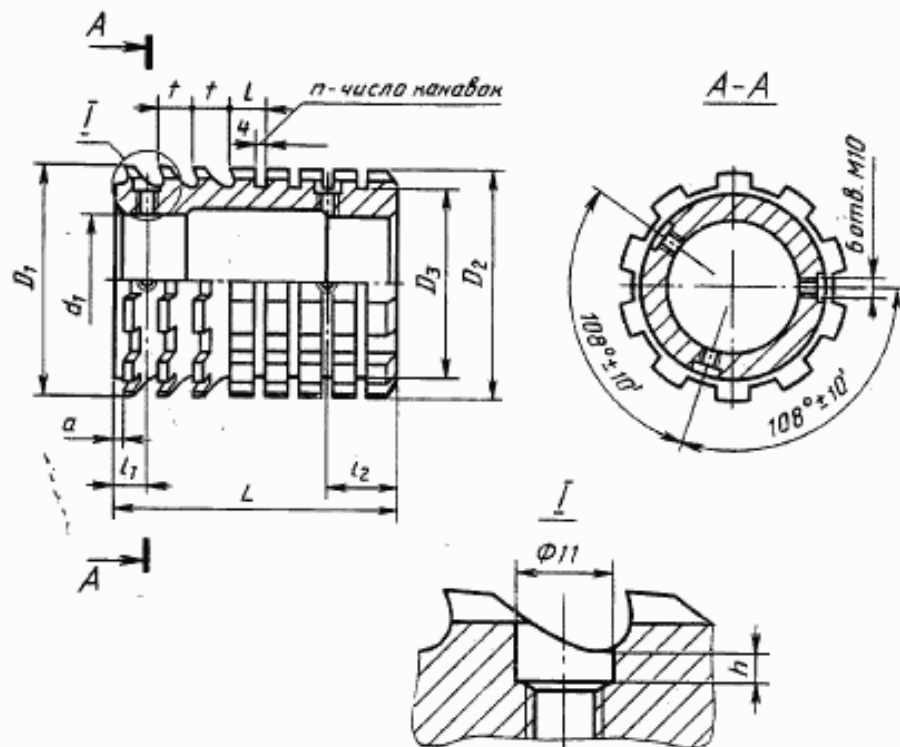
Черт. 19

Таблица 20

Размеры, мм

Обозначение задней направляющей	$z \times d \times D$	D_1	D_2	d_1	L	l	l_1	l_2	l_3	n	k	h_1
2402-3052/16	10×102×112	108	99	60	54	12	10	10	24	4	7	2
2402-3078/16	10×145×160	155	142	105	71		12		25	5		
2402-3092/16	10×160×180	174	157	120	53		10		23	4	6	
2402-3098/16	10×180×200	194	177	140	55				25			

Задняя направляющая



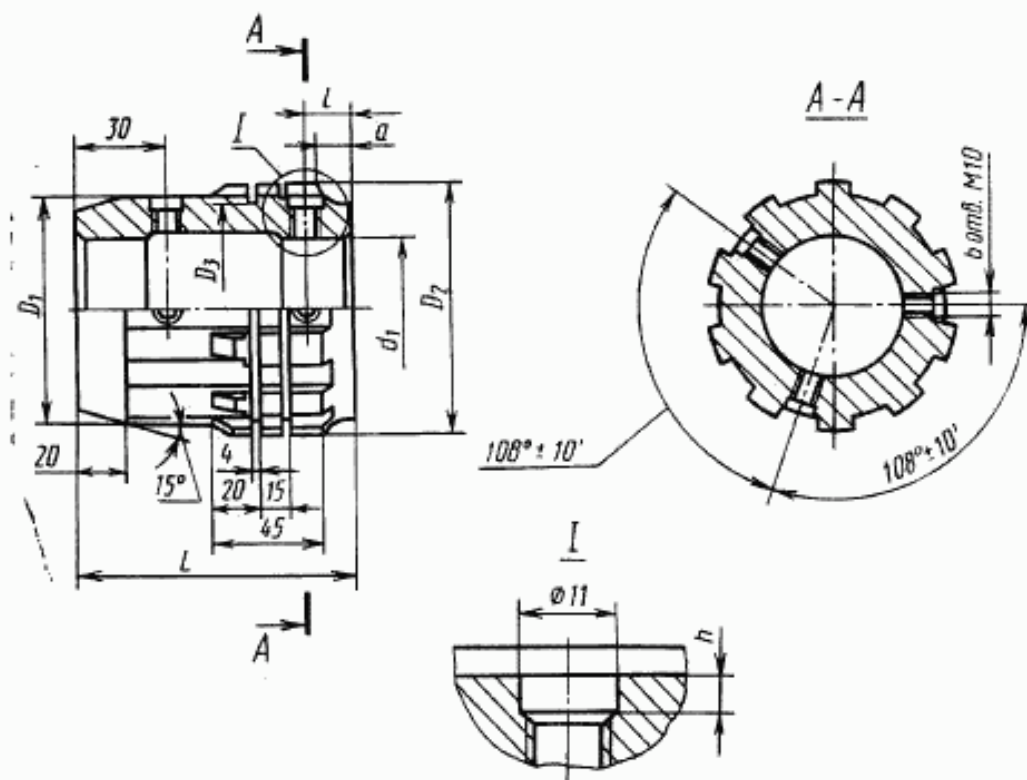
Черт. 20

Таблица 21

Размеры, мм

Обозначение задней направляющей	$\pi \times d \times D$	D_1	D_2	D_3	d_1	L	t	l_1	l_2	a	h	π	Зубья	
													Число	t
2402-3058/16	10×112×125	124,21	121	109	70	144	13	17	23	4	2	4	4	20
2402-3065/16	10×125×140	138,63	135	122	85	104	14	14	25	3			2	18
2402-3072/16		138,72				139	15	17	27	4			3	4
2402-3085/16	10×145×160	157,65	154	142	105	109	14		25				4	2

Передняя направляющая



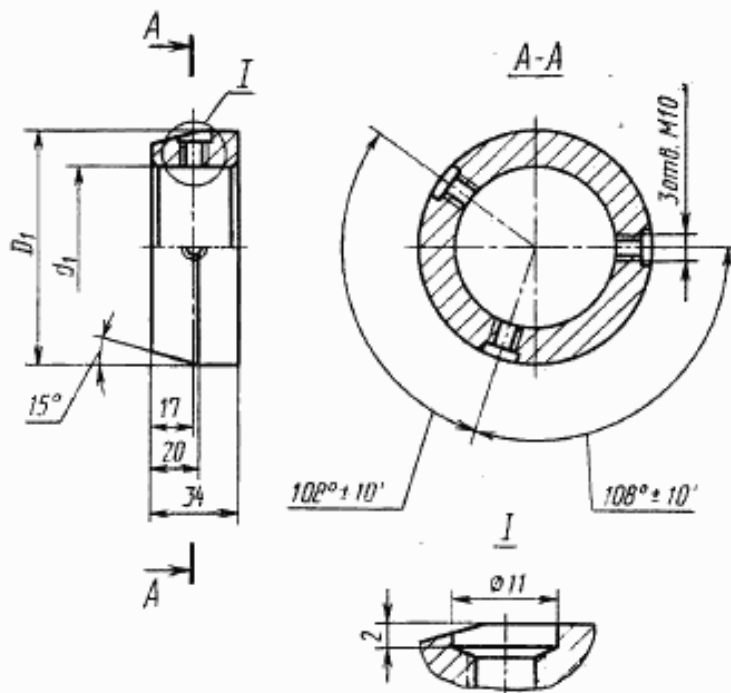
Черт. 21

Таблица 22

Размеры, мм

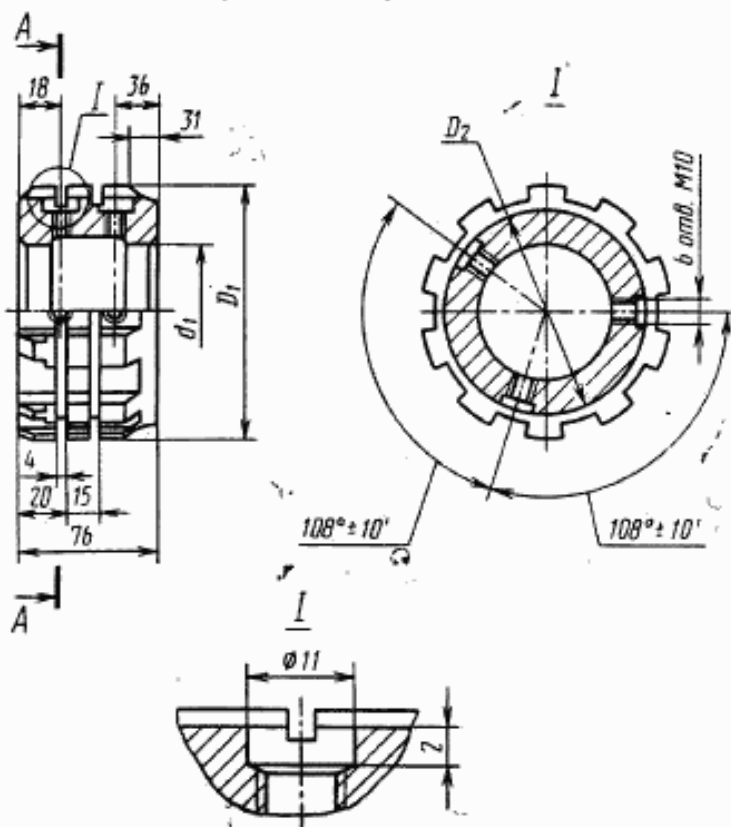
Обозначение передней направляющей	$s \times d \times D$	D_1	D_2	D_3	d_1	L	l	a	h
2402-3052/17	10×102×112	101,46	105,5	99	60	120	26	21	2
2402-3058/17	10×112×125	111,46	116,8	109	70		29	24	
2402-3065/17	10×125×140	124,50	130,5	122	85	110	31	26	
2402-3072/17			130,7			120			
2402-3078/17	10×145×160	144,50	150,6	142	105	110	30	25	
2402-3085/17			150,2			120			

Передняя направляющая



Черт. 22

Передняя направляющая



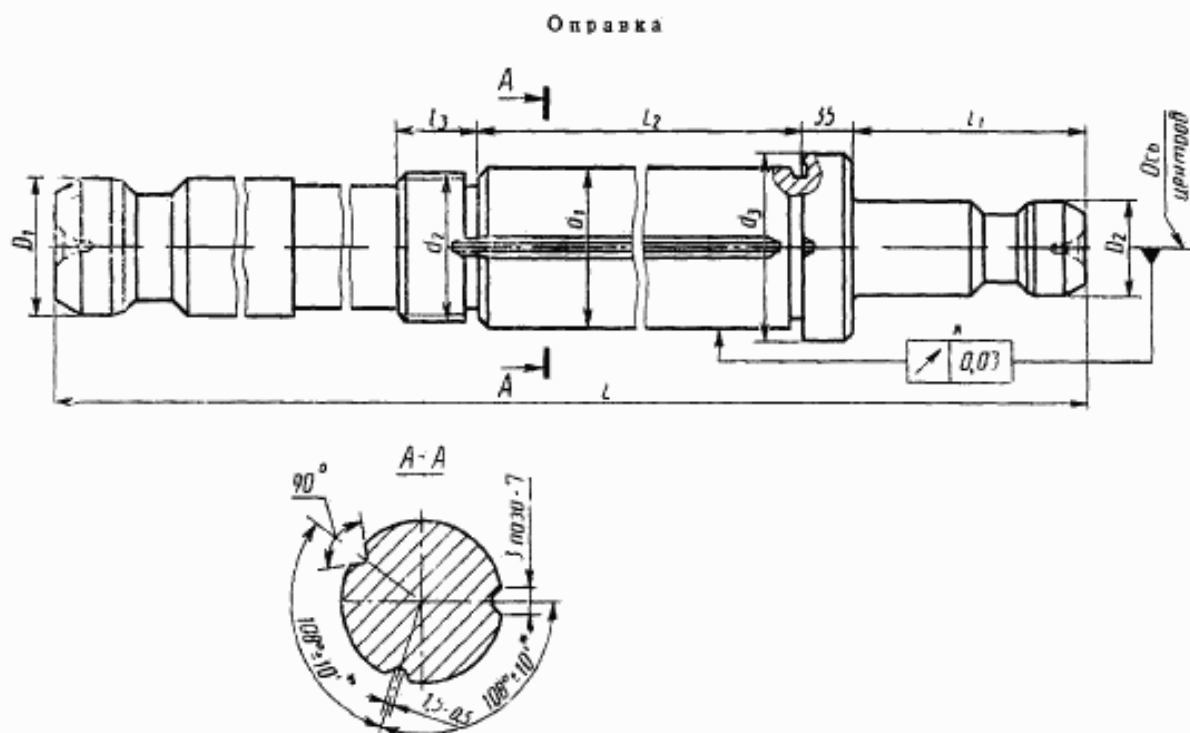
Черт. 23

Таблица 23
Размеры, мм

Обозначение передней направляющей	$x \times d \times D$	D_1	d_1
2402-3092/17	10×160×180	159,5	120
2402-3098/17	10×180×200	179,5	140

Таблица 24
Размеры, мм

Обозначение передней направляющей	$x \times d \times D$	D_1	D_2	d_1
2402-3092/18	10×160×180	167,5	157	120
2402-3098/18	10×180×200	187,55	177	140



Черт. 24

* Допуск и предельные отклонения рекомендуемые.

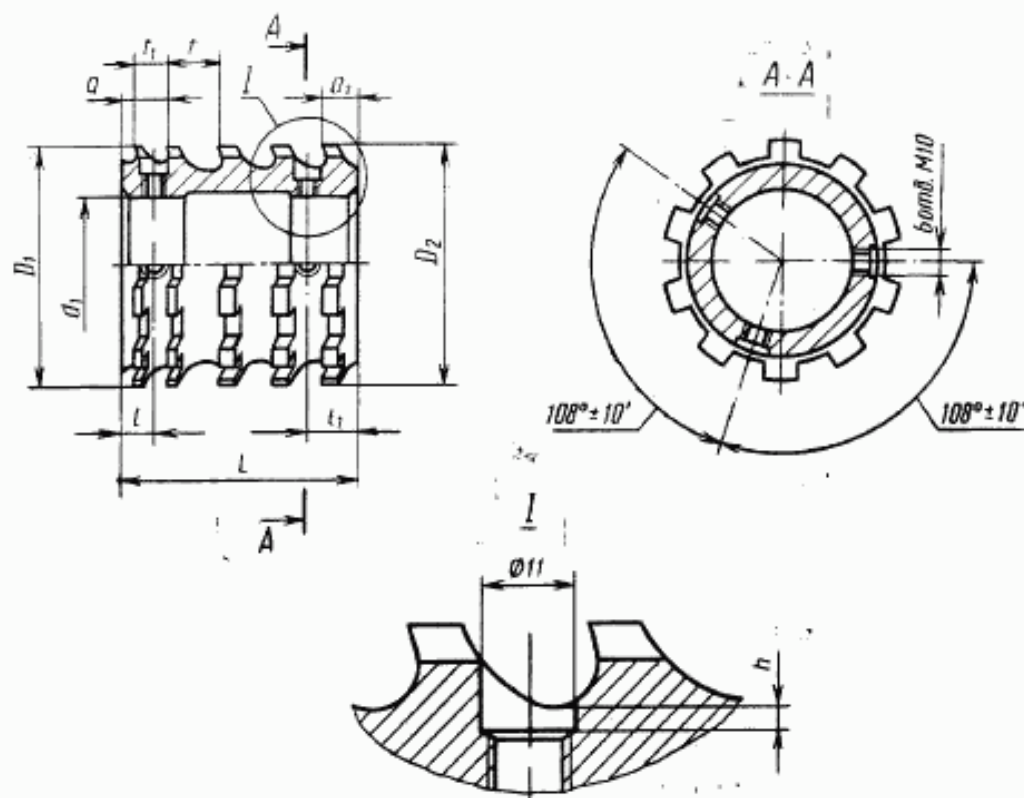
Таблица 25

Размеры, мм

Обозначение протяжки	$z \times d \times D$	D_1	D_2	d_1	d_2	d_3	L	L_1	L_2	L_3
2402-3052/19	10×102×112	56	50	60	M60×2	80	1400	125	888	30
2402-3058/19	10×112×125	63		70	M64×2	90	1625			
2402-3065/19	10×125×140	70	63	85	M76×2	105	1800	170	1072	40
2402-3072/19							1700		1213	
2402-3078/19	10×145×160	80	70	105	M95×2	125	1775	170	1147	46
2402-3085/19							1800		1183	
2402-3092/19	10×160×180	100	70	120	M105×2	140	1800	170	1237	55
2402-3098/19	10×180×200			140	M120×2	160			1239	

Конструктивные размеры в мм по рисунку 3 приняты.

Виды



Черт. 25

Таблица 26

Размеры, мм

Обозначение штуки	$z \times d \times D$	D_1	D_2	d_1	L	l	l_1	a	a_1	h	Зубья черные		Зубья чистовые							
											Число зубьев	t	Число зубьев	t						
2402-3053/01	10×102×112	103,88	109,28	60	140	18	11	3	16	1	—	—	10	14						
2402-3054/01											—	—	—							
2402-3055/01											—	—	—							
2402-3056/01		109,88	111,72			10					—	—	—							
2402-3053/05											—	—	—							
2402-3054/05											—	—	—							
2402-3055/05											—	—	—							
2402-3056/05	10×112×125	113,84	118,64	70	126	18	11	3	16	1	—	—	—	9						
2402-3059/01											—	—	—							
2402-3061/01											—	—	—							
2402-3062/01											—	—	—							
2402-3063/01											—	—	—							

Размеры, мм

Продолжение табл. 26

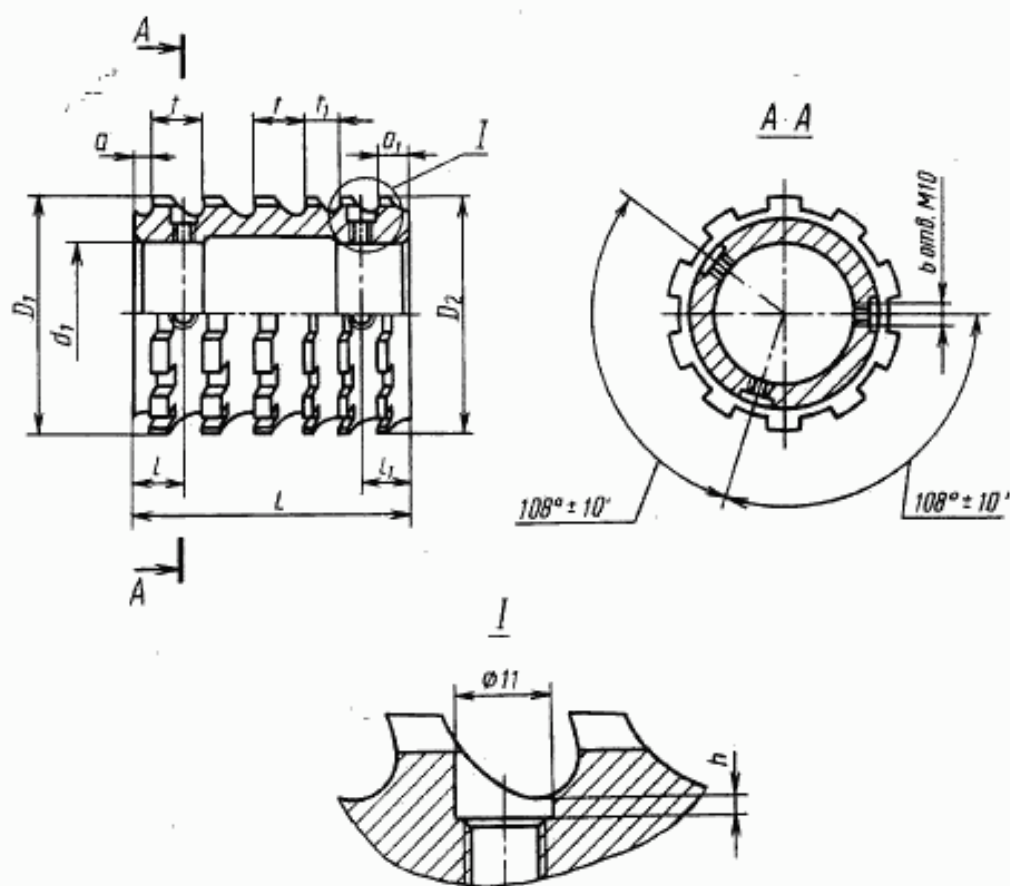
Обозначение штулки	$\Phi \times d \times D$	D_1	D_2	d_1	L	l	l_1	a	a_1	h	Зубья черновые		Зубья чистовые				
											Число зубьев	t	Число зубьев	t_1			
2402-3059/02	10×112×125	119,24	124,04	70	131	10	23	3	16					9	14		
2402-3061/02																	
2402-3062/02																	
2402-3063/02																	
2402-3065/01	10×125×140	127,66	133,66	85	143		18		11	1			11				
2402-3067/01																	
2402-3068/01																	
2402-3069/01																	
2402-3066/05		134,26	138,76		144		22		15		2	18	8				
2402-3067/05																	
2402-3068/05																	
2402-3069/05																	
2402-3073/01		127,76	133,76		154		18		11				11				
2402-3074/01																	
2402-3075/01																	
2402-3076/01																	
2402-3073/05		134,36	138,84		157		23		16			2	20	8			
2402-3074/05																	
2402-3075/05																	
2402-3076/05																	
2402-3079/01	10×145×160	147,84	152,64	105	117		18		11	1							
2402-3081/01																	
2402-3082/01																	
2402-3083/01																	
2402-3079/02		153,24	158,04		121		22		15				9				
2402-3081/02																	
2402-3082/02																	
2402-3083/02																	
2402-3086/01		147,84	152,64		126		18		11								
2402-3087/01																	
2402-3088/01																	
2402-3089/01																	
2402-3086/02		153,24	157,44		117		23		16							8	
2402-3087/02																	
2402-3088/02																	
2402-3089/02																	
2402-3093/01	10×160×180	163,48	167,08		91	9	18	2	11					7	13		
2402-3094/01																	
2402-3095/01																	
2402-3096/01																	

Продолжение табл. 26

Размеры, мм

Обозначение штуки	$x \times d \times D$	D_1	D_2	d_1	L	l	l_1	a	a_1	h	Зубья черновые		Зубья чистовые		
											Число зубьев	t	Число зубьев	t_1	
2402-3093/02	10×160×180	167,68	171,28	120	91	18			11		—	—	7		
2402-3094/02															
2402-3095/02															
2402-3096/02		171,88	175,48		84	22	15	3	18	2					
2402-3093/03															
2402-3094/03															
2402-3095/03															
2402-3096/03		176,08	177,36		84	22	15	3	18	2					
2402-3093/05															
2402-3094/05		10×180×200	183,40		186,40	140	9	18	2	11	1		—	—	13
2402-3101/01															
2402-3102/01															
2402-3103/01	187,00		190,00		78								6		
2402-3099/02															
2402-3101/02															
2402-3102/02															
2402-3103/02	190,60		193,60					18		11			—	—	
2402-3099/03															
2402-3101/03	194,20		196,60		65										5
2402-3102/03															
2402-3103/03															
2402-3099/04	197,20	197,88		71	22				15		3	18	1		
2402-3101/04															
2402-3102/04															
2402-3103/04															
2402-3099/05															
2402-3101/05															
2402-3102/05															
2402-3103/05															

Втулка



Черт. 26.

Таблица 27

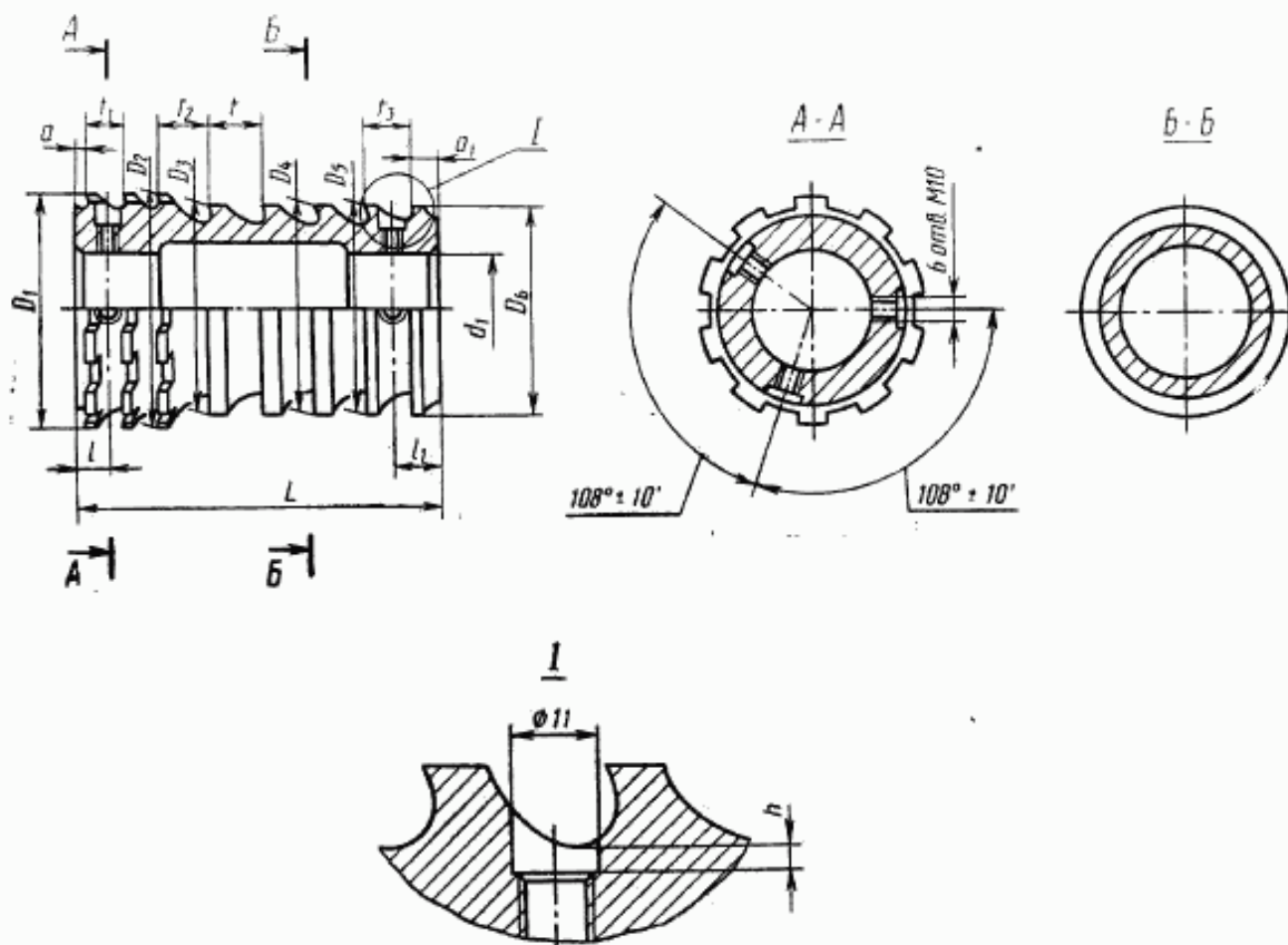
Размеры, мм

Обозначение втулки	$z \times d \times D$	D_1	D_2	d_1	L	l	l_1	a	a_1	R	Зубья черно- вые и пере- ходные Ш		Зубья чисто- вые и калё- брующиеся Ш	
											Число зубьев	t	Число зубьев	t_1
2402-3053/10	10×102×112	112,10	112,28	60	137	18	4	11	2	20	4	14	—	—
2402-3054/10														
2402-3055/10														
2402-3056/10														
2402-3059/06	10×112×125	124,38	125,19	70	140	23	18	16	1	8	8	14	—	—
2402-3061/06														
2402-3062/06														
2402-3063/06														
2402-3059/10														
2402-3061/10														
2402-3062/10														
2402-3063/10														

2402-3066/06	10×125×140	139,14	139,98	144	22	15	8	—	—
2402-3067/06									
2402-3068/06									
2402-3069/06									
2402-3066/10									
2402-3067/10									
2402-3068/10									
2402-3069/10									
2402-3073/06									
2402-3074/06									
2402-3075/06									
2402-3076/06									
2402-3073/10	10×145×160	158,34	158,90	108	22	15	6	—	—
2402-3081/06									
2402-3082/06									
2402-3083/06									
2402-3079/07									
2402-3081/07									
2402-3082/07									
2402-3083/07									
2402-3079/10									
2402-3081/10									
2402-3082/10									
2402-3083/10									
2402-3086/06									
2402-3087/06									
2402-3088/06									
2402-3089/06									
2402-3086/07									
2402-3087/07									
2402-3088/07									
2402-3089/07									
2402-3086/08									
2402-3087/08									
2402-3088/08									
2402-3089/08									
2402-3086/10									
2402-3087/10									
2402-3088/10									
2402-3089/10									

Размеры, мм

Обозначение штулки	$s \times d \times D$	D_1	D_2	a_1	L	l	l_1	a	a_1	h	Зубья черно- вые и пере- ходные III d		Зубья чисто- вые и калиб- рующие III d																									
											Число зубьев	t	Число зубьев	t_1																								
2402-3093/06	10×160×180	177,32	178,00	120	90	14	22	3	15	2	5	18	—	—																								
2402-3094/06																																						
2402-3095/06																																						
2402-3096/06																																						
2402-3093/07		178,38	179,06																																			
2402-3094/07																																						
2402-3095/07																																						
2402-3096/07		179,02	179,70																																			
2402-3093/08																																						
2402-3094/08																																						
2402-3095/08		180,08	180,29								86						4		1																			
2402-3096/08																																						
2402-3093/10																																						
2402-3094/10		180,26	180,35								9		18		2	11				6	13																	
2402-3095/10																																						
2402-3096/10																																						
2402-3093/11	197,84	198,56																																				
2402-3094/11																																						
2402-3095/11																																						
2402-3096/11	198,52	199,24																																				
2402-3099/06														10×180×200																								
2402-3101/06																																						
2402-3102/06	199,20	199,92		72	14	22	3	15		4	18	—	—																									
2402-3103/06																																						
2402-3099/07																																						
2402-3101/07	199,88	200,30																																				
2402-3102/07																																						
2402-3103/07																																						
2402-3099/08	200,26	200,36								1		3																										
2402-3101/08																																						
2402-3102/08																																						
2402-3103/08	200,39	200,41		58	9	18	11	11				4	13																									
2402-3099/09																																						
2402-3101/09																																						
2402-3102/09																																						
2402-3103/09	200,39	200,41																																				
2402-3099/10																																						
2402-3101/10																																						
2402-3102/10	200,39	200,41																																				
2402-3103/10																																						
2402-3099/11																																						
2402-3101/11	200,39	200,41																																				
2402-3102/11																																						
2402-3103/11																																						



Черт. 27

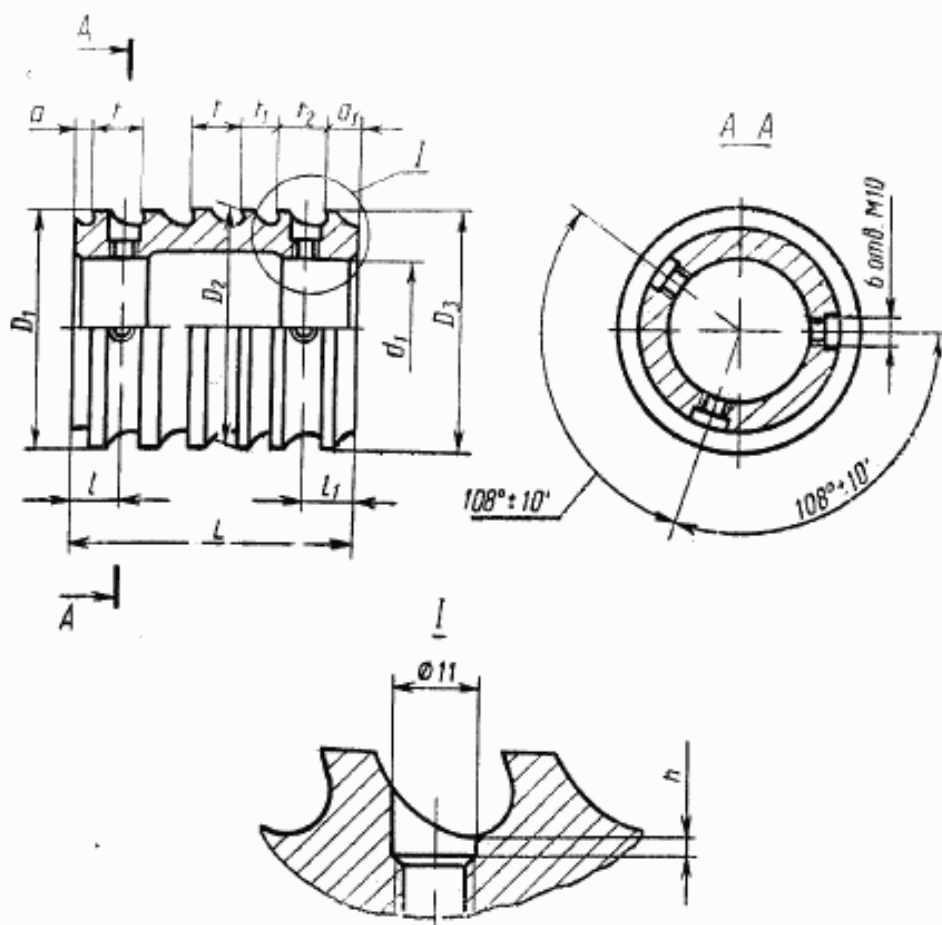
Таблица 28

Размеры, мм

Обозначение штуки	$s \times d \times D$	D_1	D_2	D_3	D_4	D_5	D_6	d_1	L	l	t_1	a	a_1	b	Зубья чисто- вые и калиб- рующие			Зубья чер- новые и по- реждающие			t_2	t_3	
															Число		t_1	Число		t_2			t_3
															шлицевые $Ш_d$	круглые		шлицевые	круглые				
2402-3053/12	10×102×112	112,30	112,30	101,70	101,87	101,92	—	60	137	10	18	3	11	2	4	1	14	3	20	21	20		
2402-3054/12																							
2402-3055/12																							
2402-3056/12																							

Размеры, мм

Обозначение штулки	$s \times d \times D$	D_1	D_2	D_3	D_4	D_5	D_6	d_1	L	t	t_1	α	α_1	λ	Зубья чистовые и калибрующие		Зубья черновые и переходные		t_1	t_2																									
															Число	шлицевых Шд	Число	шлицевых шд																											
																					шлицевых Шд	шлицевых шд																							
2402-3066/12	10×125×140	140,35	140,35	124,80	124,86	124,95	124,92	85								3		4																											
2402-3067/12																					153	9	2	2	13	18																			
2402-3068/12					124,89	124,98	124,95														146	10	3	11	3	1	14	20																	
2402-3069/12																													124,86	124,95	18	2	15	4	13	3	18								
2402-3073/12																																						144,90	116	9	2	2	14	4	20
2402-3074/12																																													
2402-3075/12					124,89	124,98																																144,88							
2402-3076/12																													159,90	120	80	9													
2402-3079/12				159,92																																									
2402-3081/12	10×145×160	160,35	160,35										144,80				105								2	4	13	3	18																
2402-3082/12				144,93			117	10	3	15	2	14		4	20																														
2402-3083/12																144,86																													
2402-3086/12																																					144,88								
2402-3087/12																																													159,90
2402-3088/12																																					159,92								
2402-3089/12																144,88																													
2402-3093/12				10×160×180	180,35		159,80				120	80		9																												1	13	3	18
2402-3094/12								140	62	14																																			
2402-3095/12																				179,80	179,76																								
2402-3096/12																												140	62	14															
2402-3099/12	10×180×200	200,41		179,80	179,76												2																												
2402-3101/12																							140	62	14																				
2402-3102/12																															140	62	14												
2402-3103/12				140	62	14																																							



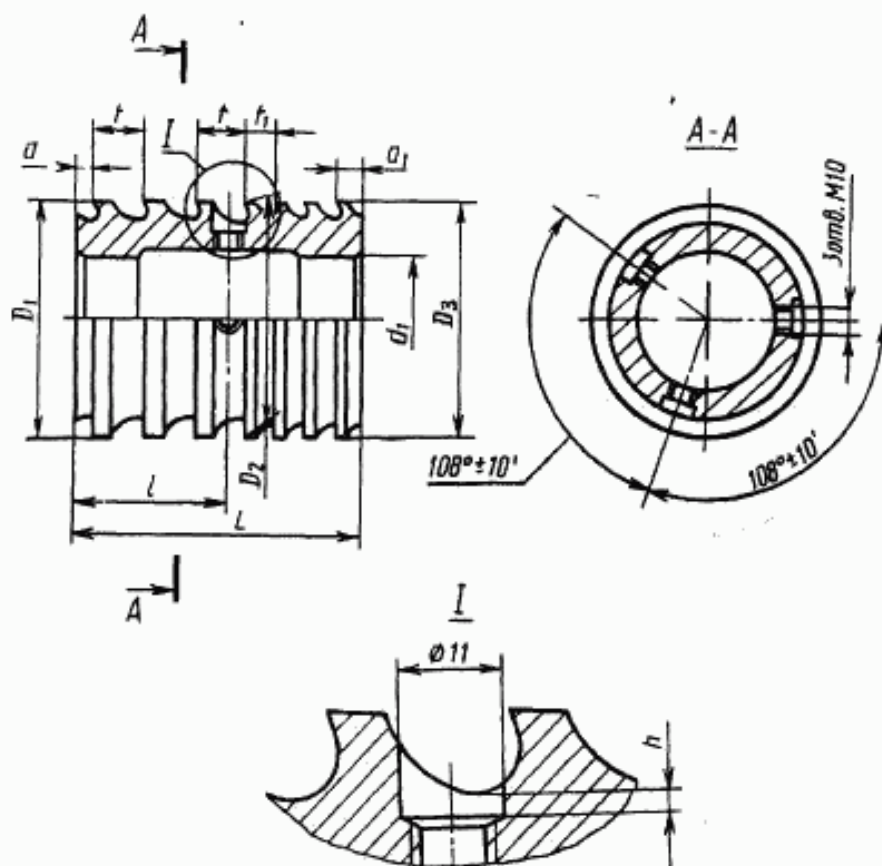
Черт. 28

Размеры, мм

Таблица 29

Обозначение штулки	$s \times d \times D$	D_1	D_2	D_3	d_1	L	t	l_1	α	a_1	h	Зубья				t_1
												Черновые и переход- ные		Чистовые и калиб- рующие		
												число	t	число	t_1	
2402-3079/13	10×145×160	144,86	144,95	145,040	105	115						1		7		
2402-3082/13		144,89	144,98	145,063												
2402-3093/13	10×160×180	159,86	159,95	160,000	120	89	14	18	3	11	2	18		5	13	
2402-3095/13		159,88	159,98	160,030												
2402-3099/13	10×180×200	179,90	179,95	179,920	140	68						2		2		
2402-3102/13		179,92	179,98	179,950												

Втулка



Черт. 29

Таблица 30

Размеры, мм

Обозначение втулки	$z \times d_1 \times D$	D_1	D_2	D_3	d_1	L	l	a	a_1	Δ	Зубья			
											Черновые и переходные		Чистовые и калибруемые	
											число	t	число	t_1
2402-3059/13	10×112×125	111,70	111,92	111,98	70	117	57	4	11	2	3	20	4	14
2402-3062/13			111,94	112,00										

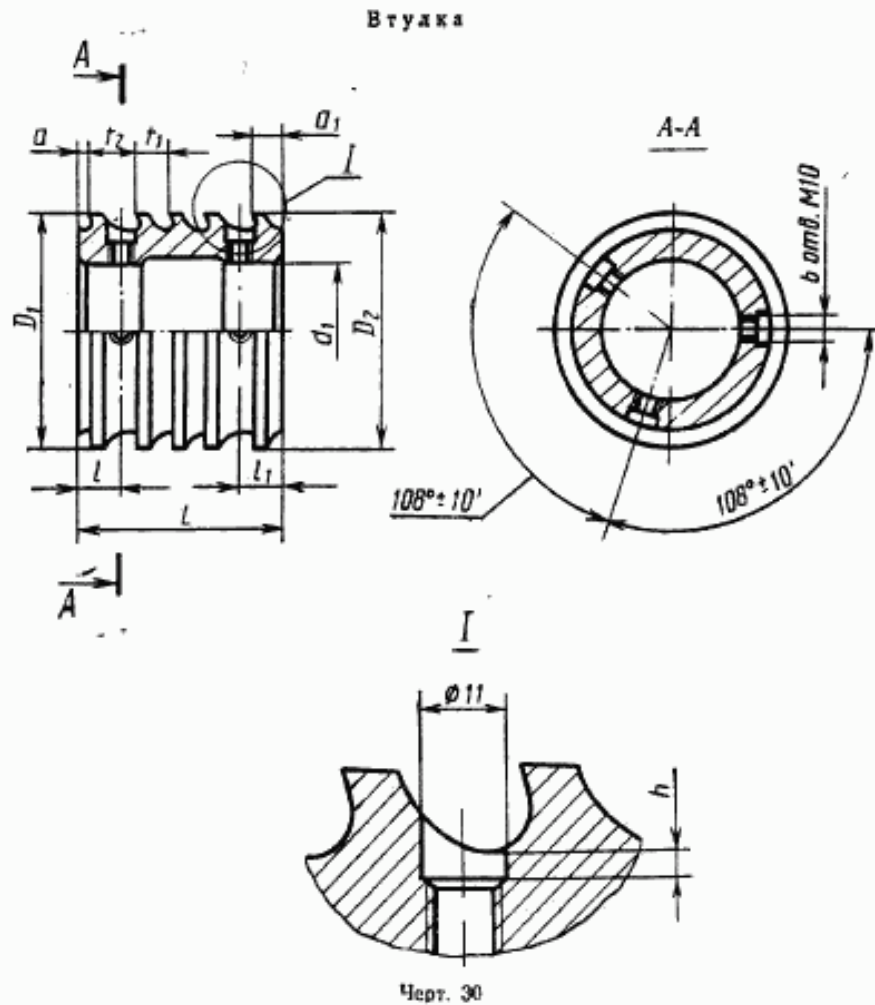
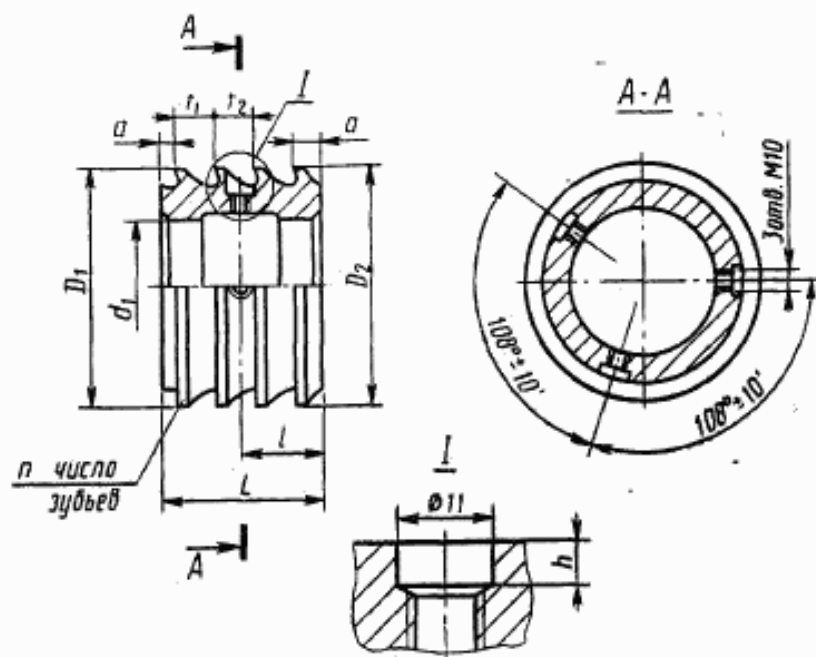


Таблица 31

Размеры, мм

Обозначение втулки	$\varepsilon \times d \times D$	D_1	D_2	d_1	L	t	t_1	a	a_1	h	Зубья		t_2					
											число	t_1						
2402-3066/15	10×125×140	124,96	125,040	85	153	13	18	2	11	2	11	13	18					
2402-3068/15		124,99	125,063		162	10		3				14						
2402-3073/15		124,92	125,040															
2402-3075/15		124,95	125,063		135	15		4		2	9	13						
2402-3086/15	10×145×160	144,95	145,040	105	101	13		2						7				
2402-3088/15		144,98	145,063															
2402-3093/15	10×160×180	160,02	160,040	120	88	13		2			6	13						
2402-3095/15		160,05	160,063															
2402-3099/14	10×180×200	179,96	180,040	140	88	13		2			6	13						
2402-3102/14		179,99	180,063															

Втулка



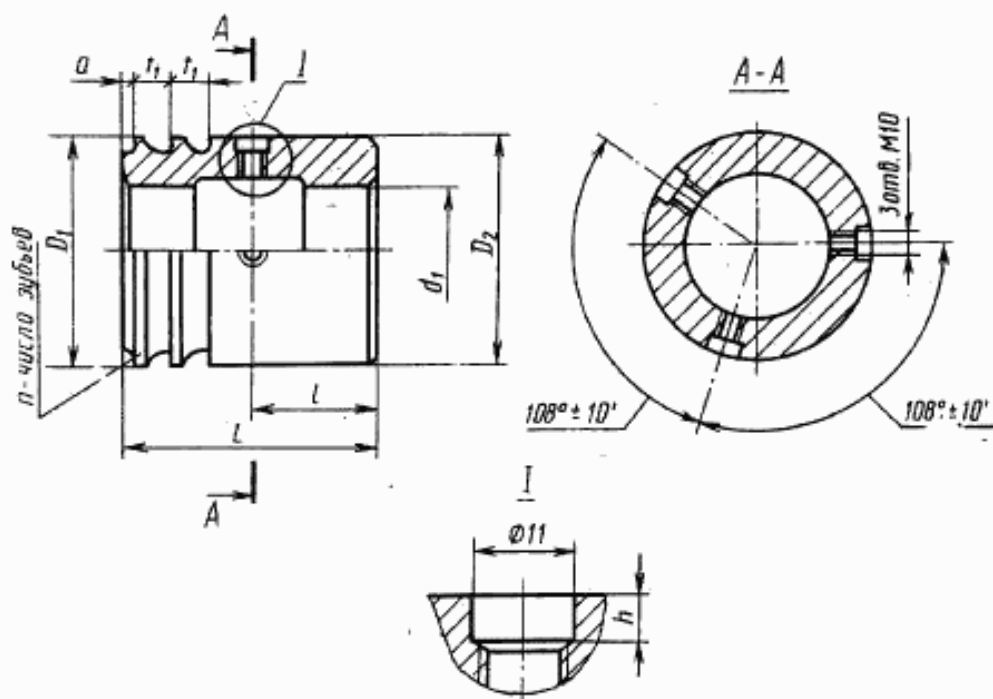
Черт. 31

Таблица 32

Размеры, мм

Обозначение втулки	$s \times d \times D$	D_1	D_2	d_1	L	l	a	a_1	h	Зубья		t_2
										число	t_1	
2402-3053/15	10×102×112	101.940	102.035	60	144	74	3	11	4	10	14	18
2402-3055/15		101.960	102.054									
2402-3059/15	10×112×125	112.000	112.035	70	130	60	2	11	4	9		
2402-3062/15		112.020	112.054									
2402-3079/15	10×145×160	145.040	145.040	105	83	44				13	6	
2402-3062/15		145.063	145.063									
2402-3099/15	10×160×200	180.040	180.040	140	70	31					5	
2402-3102/15		180.063	180.063									

Задняя направляющая



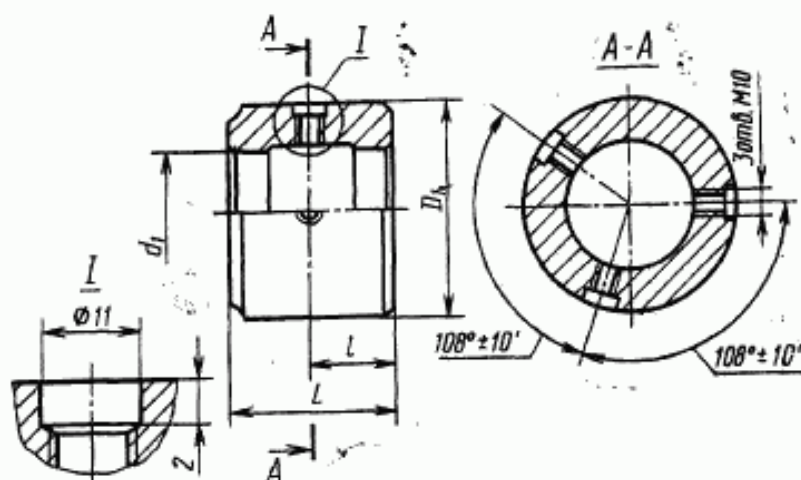
Черт. 32

Таблица 33

Размеры, мм

Обозначение задней направляющей	$x \times d \times D$	D_2	D_1	d_1	L	t	a	h	Зубья	
									число	t_1
2402-3053/16	10×102×112	102,035	102	60	88	44	3	2	2	14
2402-3055/16		102,054								
2402-3073/16	10×125×140	125,040	125	85	93	45			1	
2402-3075/16		125,063								
2402-3086/16	10×145×160	145,040	145	105	113	40		2	4	
2402-3088/16		145,063								
2402-3093/16	10×160×180	160,040	160	120	71	35	2		1	13
2402-3095/16		160,063								

Задняя направляющая



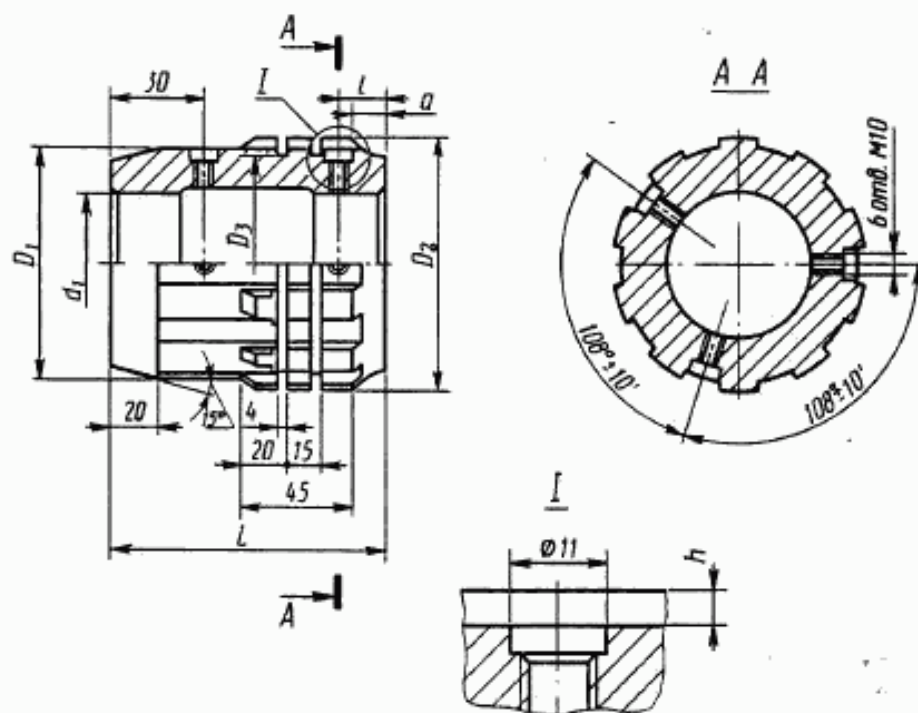
Черт. 33

Таблица 34

Размеры, мм

Обозначение задней направляющей	$x \times d \times D$	D_1	d_1	L	I
2402-3059/16	10×112×126	112	70	78	40
2402-3066/16	10×125×140	125	85	67	33
2402-3079/16	10×145×160	145	105	74	37
2402-3099/16	10×180×200	180	140	53	26

Передняя направляющая



Черт. 34

Таблица 35

Размеры, мм

Обозначение передней направляющей	$a \times d \times D$	D_1	D_2	D_3	d_1	L	I	a	h
2402-3053/17	10×102×112	101,46	111,10	99	60	120	24	19	2
2402-3059/17	10×112×125	111,46	124,10	109	70		27	22	
2402-3065/17	10×125×140	124,50	138,50	122	85	110	30	25	
2402-3073/17			138,60			120			
2402-3079/17	10×145×160	144,50	158,25	142	105	110	31	26	
2402-3086/17			157,50			120	30	25	



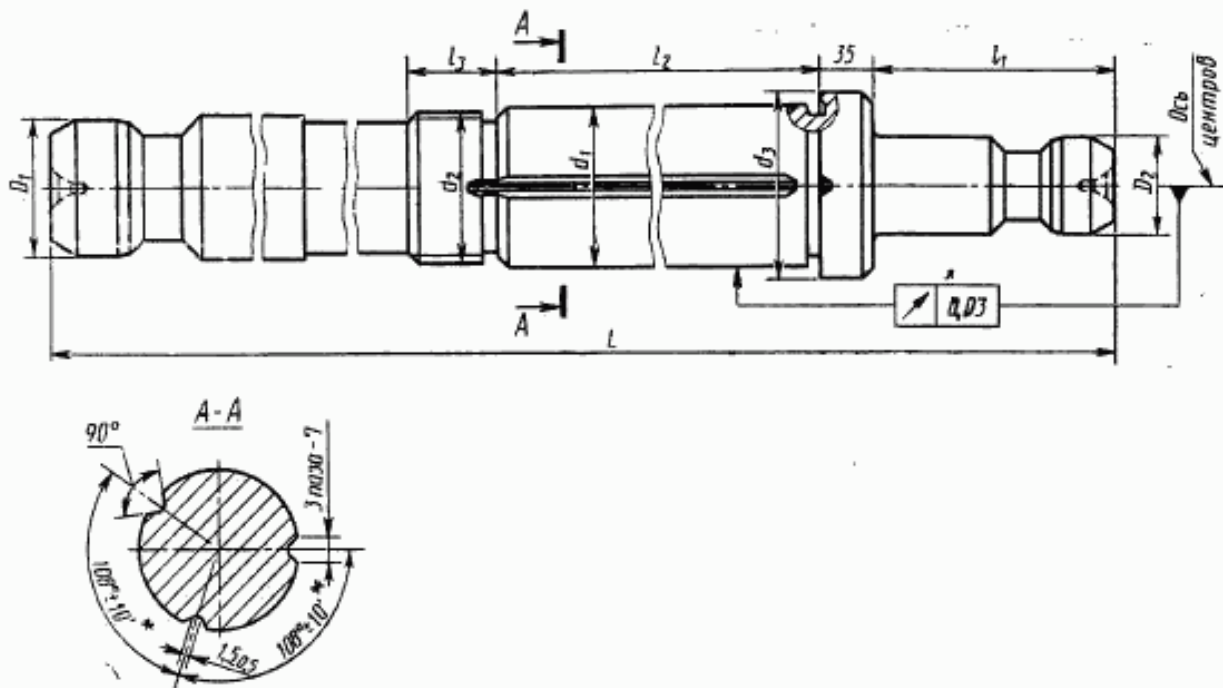
Размеры, мм

Обозначение поршня направляющей	$\pi \times d \times D$	D_1	D_2	d_1
2402-3093/18	$10 \times 160 \times 180$	177,25	157	120
2402-3099/18	$10 \times 180 \times 200$	197,25	177	140

Размеры, мм

Обозначение переходя направлений	$z \times d \times D$	D_1	d_1
2402-3093/17	$10 \times 160 \times 180$	159,5	120
2402-3099/17	$10 \times 160 \times 200$	179,5	140

Оправка



Черт. 37

* Допуск и предельные отклонения рекомендуемые.

Таблица 38

Размеры, мм

Обозначение протяжки	$x \times d \times D$	D_1	D_2	d_1	d_2	d_3	L	l_1	l_2	l_3
2402-3053/19	10×102×112	56	50	60	M60×2	80	1400	125	887	30
2402-3059/19	10×112×125	63		70	M64×2	90	1500		972	40
2402-3066/19	10×125×140	70	63	85	M76×2	105	1600	170	1046	
2402-3073/19							1725		1137	
2402-3079/19	10×145×160	80		105	M95×2	125	1625		1071	
2402-3086/19							1800		1147	
2402-3093/19	10×160×180	100	70	120	M105×2	140	1236		55	
2402-3099/19	10×180×200			140	M120×2	160	1775			1213

ИНФОРМАЦИОННЫЕ ДАННЫЕ

1. РАЗРАБОТАН И ВНЕСЕН Министерством станкостроительной и инструментальной промышленности СССР

ИСПОЛНИТЕЛИ

Л. В. Барон, А. С. Ильина, Л. М. Зайчикова

2. УТВЕРЖДЕН И ВВЕДЕН В ДЕЙСТВИЕ Постановлением Государственного комитета СССР по стандартам от 16.03.89 № 516

3. Срок проверки 1995 г., периодичность проверки 10 лет.

4. ВВЕДЕН ВПЕРВЫЕ

5. ССЫЛОЧНЫЕ НОРМАТИВНО-ТЕХНИЧЕСКИЕ ДОКУМЕНТЫ

Обозначение НТД, на который дана ссылка	Номер пункта
ГОСТ 1139—80	1
ГОСТ 4044—70	6
ГОСТ 7943—78	2
ГОСТ 14034—74	5
ГОСТ 20365—74	4, 8