

М Е Ж Г О С У Д А Р С Т В Е Н Н Ы Й   С Т А Н Д А Р Т

---

**ПЛИТЫ МОДЕЛЬНЫЕ СО СМЕННЫМИ  
ДЕРЕВЯННЫМИ ВКЛАДЫШАМИ  
ДЛЯ ОПОКИ РАЗМЕРАМИ В СВЕТУ  
1000×600 мм НА ФОРМОВОЧНЫЕ  
ЛИТЕЙНЫЕ МАШИНЫ БЕЗ ПОВОРОТА  
ПОЛУФОРМЫ С ДОПРЕССОВКОЙ**

**КОНСТРУКЦИЯ И РАЗМЕРЫ**

Издание официальное

БЗ 6—99

**ИПК ИЗДАТЕЛЬСТВО СТАНДАРТОВ  
Москва**

---

**М Е Ж Г О С У Д А Р С Т В Е Н Н Ы Й    С Т А Н Д А Р Т**

---

**ПЛИТЫ МОДЕЛЬНЫЕ СО СМЕННЫМИ ДЕРЕВЯННЫМИ  
ВКЛАДЫШАМИ ДЛЯ ОПОКИ РАЗМЕРАМИ В СВЕТУ  
1000×600 мм НА ФОРМОВОЧНЫЕ ЛИТЕЙНЫЕ МАШИНЫ  
БЕЗ ПОВОРОТА ПОЛУФОРМЫ С ДОПРЕССОВКОЙ****Конструкция и размеры****ГОСТ  
20156—74**

Pattern plates with changeable wooden insert for moulding box having inside dimensions 1000×600 mm for moulding foundry machines without turn of half mould with squeezing. Design and dimensions

ОКСТУ 3969

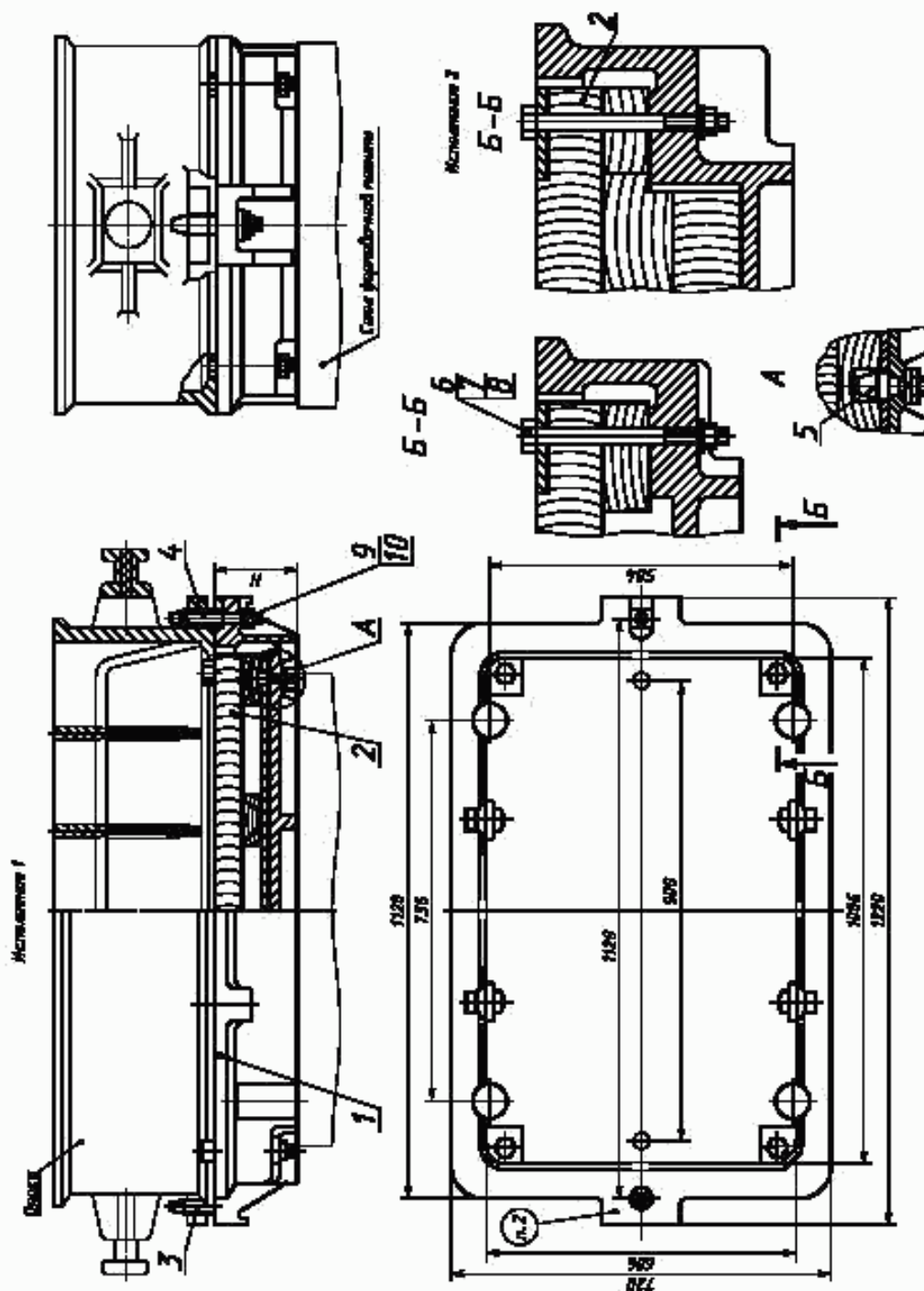
Дата введения 01.07.75

1. Конструкция и размеры модельных плит должны соответствовать указанным на черт. 1 и в табл. 1.

---

**Издание официальное****Перепечатка воспрещена**

© Издательство стандартов, 1974  
© ИПК Издательство стандартов, 2000



1 — рама по  
табл.

1; 2 — вкладыш по  
табл.

1; 3 — штырь-центрирующий 0290-2505 по ГОСТ 20122

Таблица 1

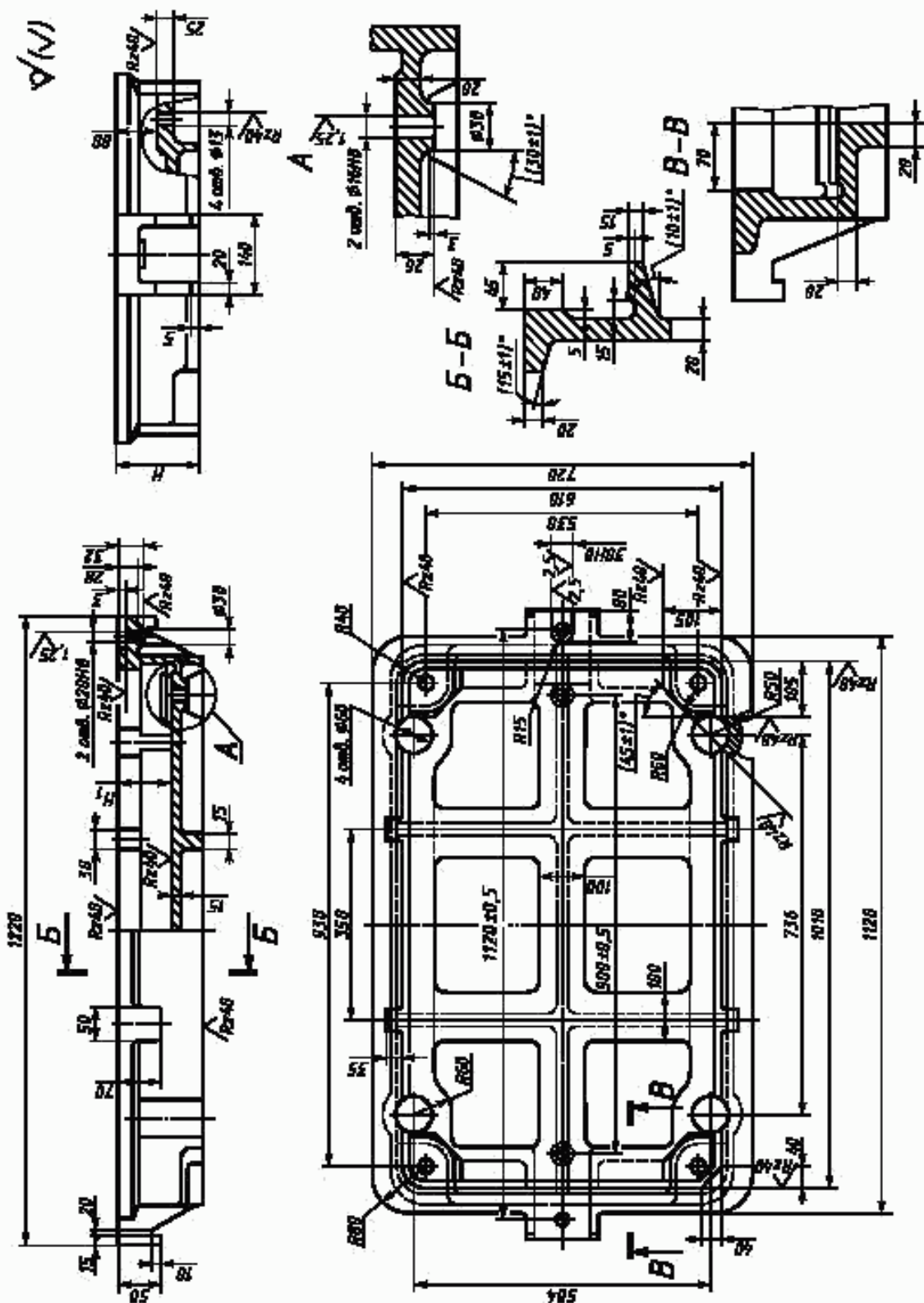
Обозначение модельной плиты	Исполнение	Применяемость	$H$ , мм	Масса, кг, не более	Поз. 1. Рама Код: 1	Поз. 2. Вкладыш по ГОСТ 20171 Код: 1
					Обозначения	
0280-2941	1		145	179,5	0280-2941/001	0280-3121
0280-2942	2			185,5		0280-3122
0280-2943			195	227,0	0280-2943/001	0280-3123
0280-2944			245	268,5	0280-2944/001	0280-3124

Пример условного обозначения модельной плиты размером  $H = 145$  мм, исполнения 1:

*Плита модельная 0280-2941 ГОСТ 20156—74*

(Измененная редакция, Изм. № 1, 2).

2. Маркировать: обозначение модельной плиты и товарный знак предприятия-изготовителя.
3. Конструкция и размеры рам (поз. 1) должны соответствовать указанным на черт. 2 и в табл. 2.



Черт.

Таблица 2

Размеры в мм

Обозначение рамы	$H$	$H_1$ (пред. откл. по Н11)	Масса, кг, не более
0280-2941/001	145	100	152
0280-2943/001	195	150	178
0280-2944/001	245	200	204

Пример условного обозначения рамы размером  $H = 145$  мм:

*Рама 0280-2941/001 ГОСТ 20156—74*

**(Измененная редакция, Изм. № 1).**

4. Материал — чугун не ниже марки СЧ 20 по ГОСТ 1412.

**(Измененная редакция, Изм. № 2).**

5. Неуказанные радиусы 3—5 мм.

6. Технические условия — по ГОСТ 20131.

**(Измененная редакция, Изм. № 2).**

## ИНФОРМАЦИОННЫЕ ДАННЫЕ

**1. РАЗРАБОТАН И ВНЕСЕН Министерством станкостроительной и инструментальной промышленности СССР****РАЗРАБОТЧИКИ**

М.Ф. Калинина, руководитель темы; Л.И. Круглова

**2. УТВЕРЖДЕН И ВВЕДЕН В ДЕЙСТВИЕ Постановлением Государственного комитета СССР по стандартам от 27.08.74 № 2067****3. ВВЕДЕН ВПЕРВЫЕ****4. ССЫЛОЧНЫЕ НОРМАТИВНО-ТЕХНИЧЕСКИЕ ДОКУМЕНТЫ**

Обозначение НТД, на который дана ссылка	Номер пункта
ГОСТ 1412—85	4
ГОСТ 5927—70	1
ГОСТ 6402—70	1
ГОСТ 7808—70	1
ГОСТ 20122—74	1
ГОСТ 20123—74	1
ГОСТ 20131—80	6
ГОСТ 20171—74	1
ГОСТ 20172—74	1

**5. Ограничение срока действия снято Постановлением Госстандарта от 09.02.82 № 515****6. ИЗДАНИЕ (сентябрь 2000 г.) с Изменениями № 1, 2, утвержденными в феврале 1982 г., декабре 1987 г. (ИУС 5—82, 3—88)**

Редактор *В.Н. Копысов*  
Технический редактор *В.И. Прусакова*  
Корректор *В.С. Черная*  
Компьютерная верстка *Е.Н. Мартыновой*

Изд. лиц. № 02354 от 14.07.2000. Сдано в набор 28.09.2000. Подписано в печать 27.10.2000. Усл. печ. л. 0,93.  
Уч.-изд. л. 0,55. Тираж 104 экз. С 6101. Зак. 950.

ИПК Издательство стандартов, 107076, Москва, Колодезный пер., 14.  
Набрано в Издательстве на ПЭВМ  
Филиал ИПК Издательство стандартов — тип. "Московский печатник", 103062, Москва, Лялин пер., 6.  
Плр № 080102