

## УПОРЫ РАЗОВЫЕ

## Конструкция и размеры

Expendable stops. Design and dimensions

ГОСТ  
18742—80\*Взамен  
ГОСТ 18742—73

ОКП 39 6330

Постановлением Государственного комитета СССР по стандартам от 31 декабря 1980 г. № 6290 срок введения установлен

с 01.01.82

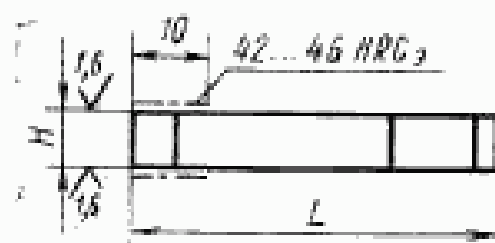
Проверен в 1985 г.

Несоблюдение стандарта преследуется по закону

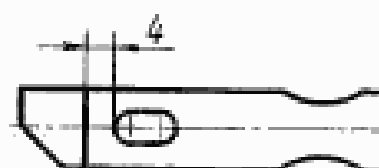
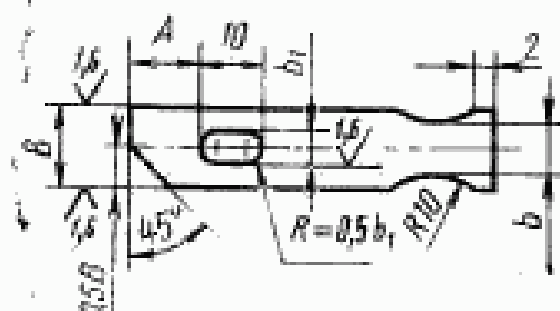
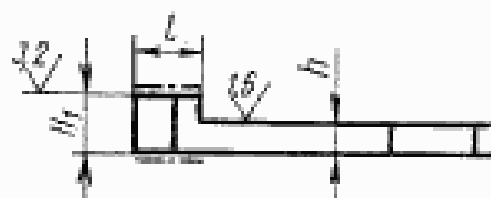
1. Конструкция и размеры разовых упоров должны соответствовать указанным на чертеже и в таблице.

6,3 ✓ (✓)

Исполнение 1



Исполнение 2



Издание официальное

Перепечатка воспрещена



\* Переиздание (декабрь 1986 г.) с Изменением № 1, утвержденным в декабре 1985 г. (НУС № 4—86).

Размеры в мм

Обозначение упора	Применяемость	Исполнение	H (поле допуска dH)	H <sub>1</sub>	d (поле допуска dH)	B	L	l	A	b	B <sub>1</sub>	Масса, кг, не более
1050-1061	—	1	3	—	—	8	От 40 до 75	—	8	5	3,4	0,012
1050-1062	—	—	4	—	—	—	—	4	—	—	—	0,017
1050-1063	—	2	—	3,8	2	—	—	—	—	—	—	0,007
1050-1064	—	—	6	—	—	—	—	—	10	—	—	0,029
1050-1065	—	1	—	—	—	10	—	—	—	6	4,5	0,032
1050-1066	—	2	—	5,8	3	8	От 45 до 80	6	—	5	3,4	0,014
1050-1067	—	—	8	—	—	10	—	—	—	6	—	0,018
1050-1068	—	1	—	—	—	—	—	—	10	—	—	0,045
1050-1069	—	2	—	7,8	4	—	—	6	—	—	—	0,022
1050-1071	—	1	10	—	—	—	От 50 до 85	—	12	—	—	0,071
1050-1072	—	2	—	9,8	5	12	—	8	—	8	4,5	0,038
1050-1073	—	1	12	—	—	—	От 60 до 100	—	12	—	—	0,103
1050-1074	—	2	—	11,8	6	—	—	8	—	—	—	0,056
1050-1075	—	1	15	—	—	16	От 71 до 110	—	16	10	—	0,203
1050-1076	—	2	—	15,8	8	—	—	10	—	—	—	0,109

Примечание. Масса подсчитана для наибольшего размера L упора.

Пример условного обозначения упора размерами  $H=4$  мм,  $L=45$  мм:

*Упор 1050-1062/045 ГОСТ 18742—80*

(Измененная редакция, Изм. № 1).

2. Материал — сталь 45 по ГОСТ 1050—74.

3. Технические требования — по ГОСТ 18824—80.

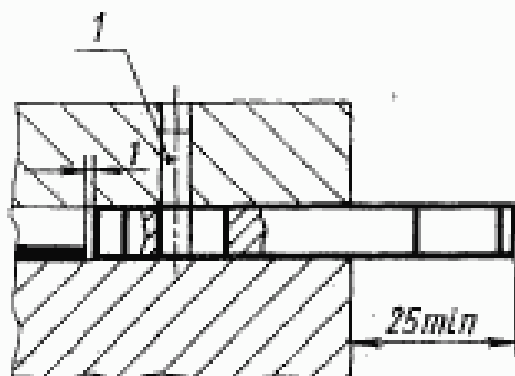
4. Маркировать на бирке: условное обозначение упора без наименования и товарный знак предприятия-изготовителя.

5. Примеры применения разовых упоров даны в справочном приложении.

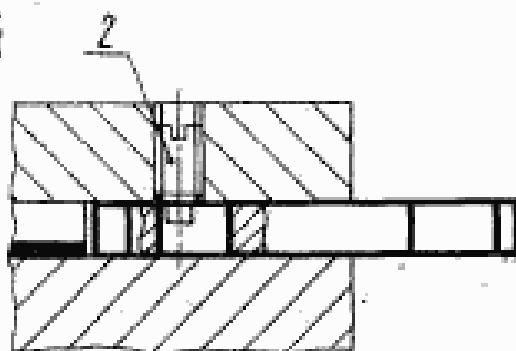
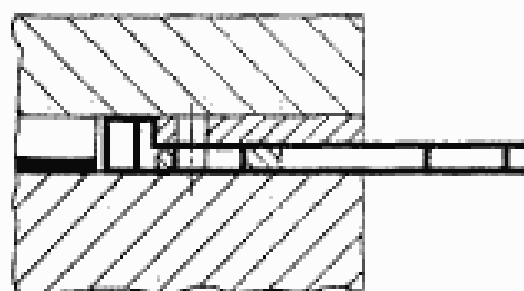
**ПРИЛОЖЕНИЕ**  
*Справочное*

**ПРИМЕРЫ ПРИМЕНЕНИЯ РАЗОВЫХ УПОРОВ**

*Исполнение 1*



*Исполнение 2*



*1—штифт типа 1 по ГОСТ 3128—70; 2—винт по ГОСТ 1478—84*