

---

**ГОСУДАРСТВЕННЫЙ СТАНДАРТ СОЮЗА ССР**

---

**ВКЛАДЫШИ БЛОКОВ СМЕННЫХ  
РАЗДЕЛИТЕЛЬНЫХ ШТАМПОВ  
ЛИСТОВОЙ ШТАМПОВКИ****ГОСТ  
17668—72\***

Конструкция и размеры  
Inserts of units for changeable sheet stamping  
cutting dies.  
Construction and dimensions

Взамен  
МН 1916—61

---

Постановлением Государственного комитета стандартов Совета Министров  
СССР от 28 апреля 1972 г. № 885 срок введения установлен

с 01.07.73

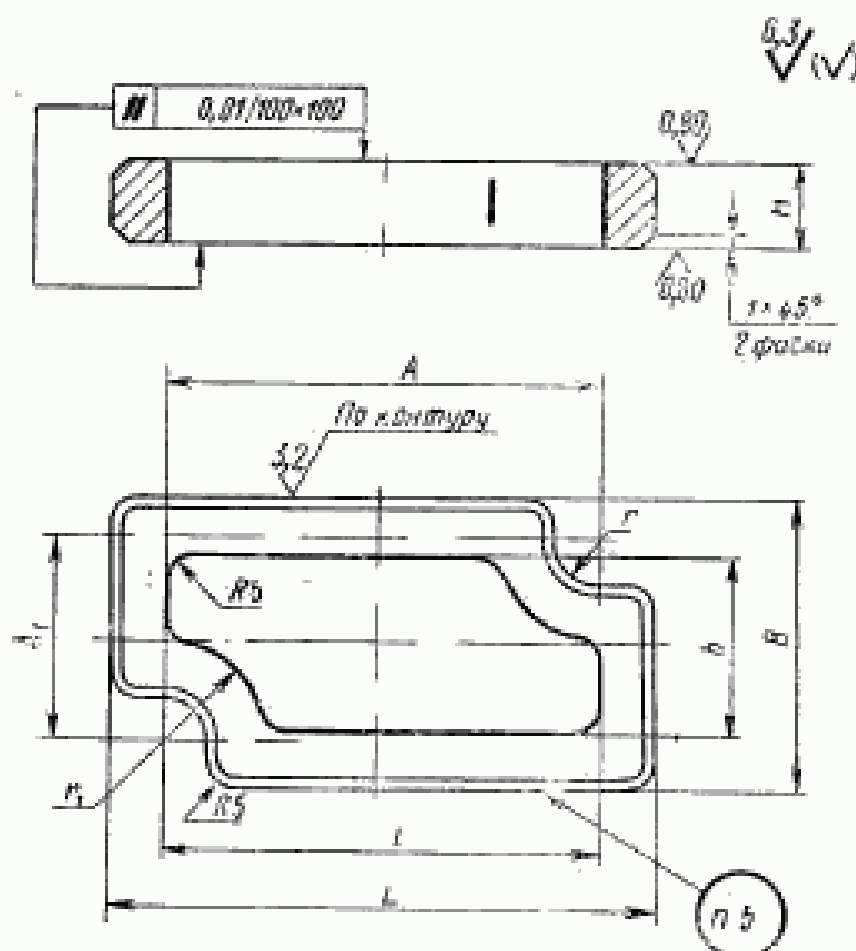
1. Конструкция и размеры вкладышей должны соответствовать указанным на чертеже и в таблице.

---

Издание официальное

Перепечатка воспрещена

\* Переиздание (март 1994 г.) с Изменением № 1,  
утвержденным в марте 1981 г. (ИУС 6—81).



Размеры, мм

| Обозначение<br>вкладышей | Приме-<br>няе-<br>мость | <i>L</i><br>в12 | <i>B</i><br>в12 | <i>H</i><br>к6 | <i>A</i> | <i>A</i> <sub>1</sub> | <i>l</i> | <i>b</i> | <i>r</i> | <i>r</i> <sub>1</sub> | Масса,<br>кг |
|--------------------------|-------------------------|-----------------|-----------------|----------------|----------|-----------------------|----------|----------|----------|-----------------------|--------------|
| 1037-1891                |                         | 75              | 56              | 16             | 60       | 40                    | 45       | 25       | 9,5      | 18                    | 0,25         |
| 1037-1892                |                         |                 |                 |                |          |                       | 56       | 36       |          |                       | 0,17         |
| 1037-1893                |                         |                 |                 |                |          |                       | 65       | 50       |          |                       | 0,35         |
| 1037-1894                |                         | 110             | 71              |                | 80       | 60                    | 75       | 45       | 10,5     | 20                    | 0,35         |
| 1037-1895                |                         |                 |                 |                |          |                       | 85       | 36       |          |                       | 0,38         |
| 1037-1896                |                         |                 |                 |                |          |                       | 75       | 63       |          |                       | 0,58         |
| 1037-1897                |                         | 140             | 90              |                | 92       | 72                    | 85       | 56       |          |                       | 0,60         |
| 1037-1898                |                         |                 |                 |                |          |                       | 95       | 56       |          |                       | 0,54         |
| 1037-1899                |                         |                 |                 |                |          |                       | 115      | 56       |          |                       | 0,43         |

Размеры, мм

| Обозначение<br>вкладышей | Приме-<br>няе-<br>мость | L<br>b12 | B<br>b12 | H<br>h6 | A   | A <sub>1</sub> | l   | b    | r    | r <sub>1</sub> | Масса,<br>кг |
|--------------------------|-------------------------|----------|----------|---------|-----|----------------|-----|------|------|----------------|--------------|
| 1037-1900                |                         | 170      | 110      | 20      | 108 | 88             | 85  | 71   | 11,5 | 22             | 2,12         |
| 1037-1901                |                         |          |          |         |     |                | 95  | 80   |      |                | 1,98         |
| 1037-1902                |                         |          |          |         |     |                | 115 | 71   |      |                | 1,92         |
| 1037-1903                |                         |          |          |         |     |                | 140 |      |      |                | 1,74         |
| 1037-1904                |                         |          |          |         |     |                |     | 55   |      |                | 1,99         |
| 1037-1905                |                         | 220      |          |         | 115 | 85             | —   | 2,03 |      |                |              |
| 1037-1906                |                         |          |          |         | 135 |                |     | 1,91 |      |                |              |
| 1037-1907                |                         |          |          |         | 185 |                |     | 1,26 |      |                |              |
| 1037-1908                |                         |          |          |         | 145 |                |     | 22   | 2,19 |                |              |
| 1037-1909                |                         |          |          |         | 175 |                |     | 65   | 1,90 |                |              |
| 1037-1910                |                         | 240      | 125      |         | 135 | 75             | —   | 3,03 |      |                |              |
| 1037-1911                |                         |          |          |         | 145 |                |     | 2,69 |      |                |              |
| 1037-1912                |                         |          |          |         | 175 | 85             |     | 26   | 2,32 |                |              |
| 1037-1913                |                         |          |          |         | 195 |                |     |      | 2,08 |                |              |
| 1037-1914                |                         |          |          |         | 140 | 210            |     | 140  | 160  | 95             | 12,5         |
| 1037-1915                |                         | 230      |          |         |     |                | 26  |      | 3,47 |                |              |
| 1037-1916                |                         | 175      | 105      |         |     |                | —   |      | 4,05 |                |              |
| 1037-1917                |                         | 195      |          |         |     |                | 26  |      | 3,78 |                |              |
| 1037-1918                |                         | 160      | 240      |         |     |                | 160 |      |      | 125            |              |
| 1037-1919                |                         |          |          |         | 185 | 115            |     |      | 4,87 |                |              |
| 1037-1920                |                         |          |          |         | 230 |                |     | 28   | 3,28 |                |              |

Пример условного обозначения вкладыша разме-  
рами  $L=75$  мм,  $B=56$  мм,  $l=45$  мм и  $b=25$  мм:

Вкладыш 1037-1891 ГОСТ 17668—72

(Измененная редакция, Изм. № 1).

2. Материал — сталь марки 45 по ГОСТ 1050—88.

3. Твердость — 36...39 HRC.

(Измененная редакция, Изм. № 1).

4. Остальные технические требования — по ГОСТ 17671—72.

5. Маркировать: обозначение вкладыша, обозначение настоя-  
щего стандарта и товарный знак предприятия-изготовителя.