

ПРИХВАТЫ БЛОКОВ СМЕННЫХ РАЗДЕЛИТЕЛЬНЫХ ШТАМПОВ ЛИСТОВОЙ ШТАМПОВКИ

Конструкция и размеры

Clamps of units for changeable sheet stamping cutting dies.

Construction and dimensions

ГОСТ

17664-72*

Вывод

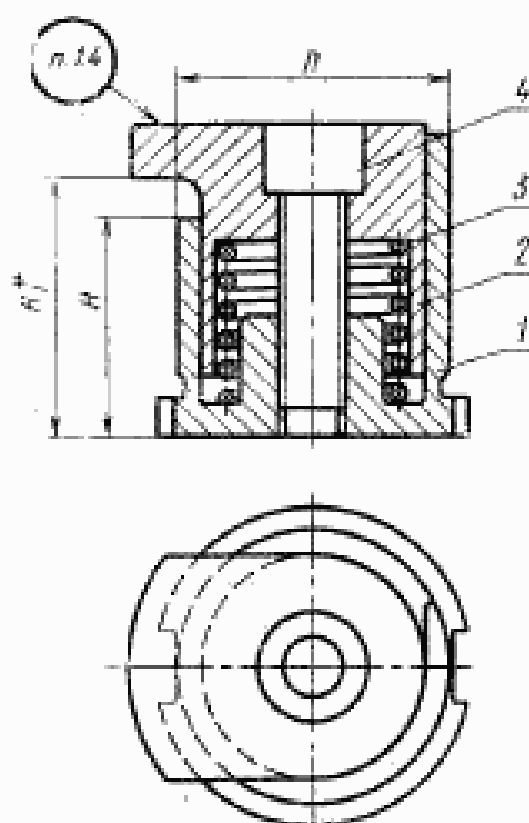
MH 1915-61

Постановлением Государственного комитета стандартов Совета Министров СССР от 28 апреля 1972 г. № 885 срок введения установлен

€ 01.07.78

1. КОНСТРУКЦИЯ И РАЗМЕРЫ ПРИХВАТОВ

1.1. Конструкция и размеры прихватов должны соответствовать указанным на черт. 1 и в табл. 1.



* Размер для справок.

4 sept. 11

Изданне офіцнальнае

Перепечатка воспрещена

* Переиздания (март 1994 г.) с Изменениями № 1, 2, утвержденными в марте 1981 г. и сентябре 1986 г. (ИУС 6—81, 11—86).

Таблица 1

Размеры, мм

| Обозначение прихвата | Применяемость | D | H | H ₁ | | Масса, кг | Обозначения | | | |
|-------------------------|---------------|----|----|----------------|-------|--------------|-------------------------------|-------------------------------|--------------------------------|---|
| | | | | высм. | накл. | | Поз. 1, штулка (кол. 1) | Поз. 2, Прижим (кол. 1) | Поз. 3, Пружина (кол. 1) | Поз. 4, Вент по ГОСТ 11738-81 (кол. 1) |
| | | | | | | | | | | |
| 1035-0263 | — | 45 | 36 | 42 | 48 | 0,57 | 1035-0263/001 | 1035-0263/002 | 1035-0263/003 | M12—6g×35,88 |
| 1035-0264 | — | | 40 | 48 | 54 | 0,66 | 1035-0264/001 | 1035-0264/002 | | M12—6g×45,88 |
| 1035-0265 | — | | 45 | 52 | 60 | 0,94 | 1035-0265/001 | 1035-0265/002 | | M16—6g×45,88 |
| 1035-0266 | — | | 55 | 62 | 70 | 1,05 | 1035-0266/001 | | | M16—6g×55,88 |
| 1035-0267 | — | 50 | 60 | 67 | 75 | 1,12 | 1035-0267/001 | 1035-0266/002 | | M16—6g×60,88 |
| 1035-0268 | — | | 71 | 80 | 88 | 1,28 | 1035-0268/001 | | | M16—6g×75,88 |
| 1035-0269 | — | | 80 | 86 | 94 | 1,40 | 1035-0269/001 | | | |

Пример условного обозначения прихвата размерами $D=45$ мм, $H=36$ мм:

Прихват 1035-0263 ГОСТ 17664—72

(Измененная редакция, Изм. № 2).

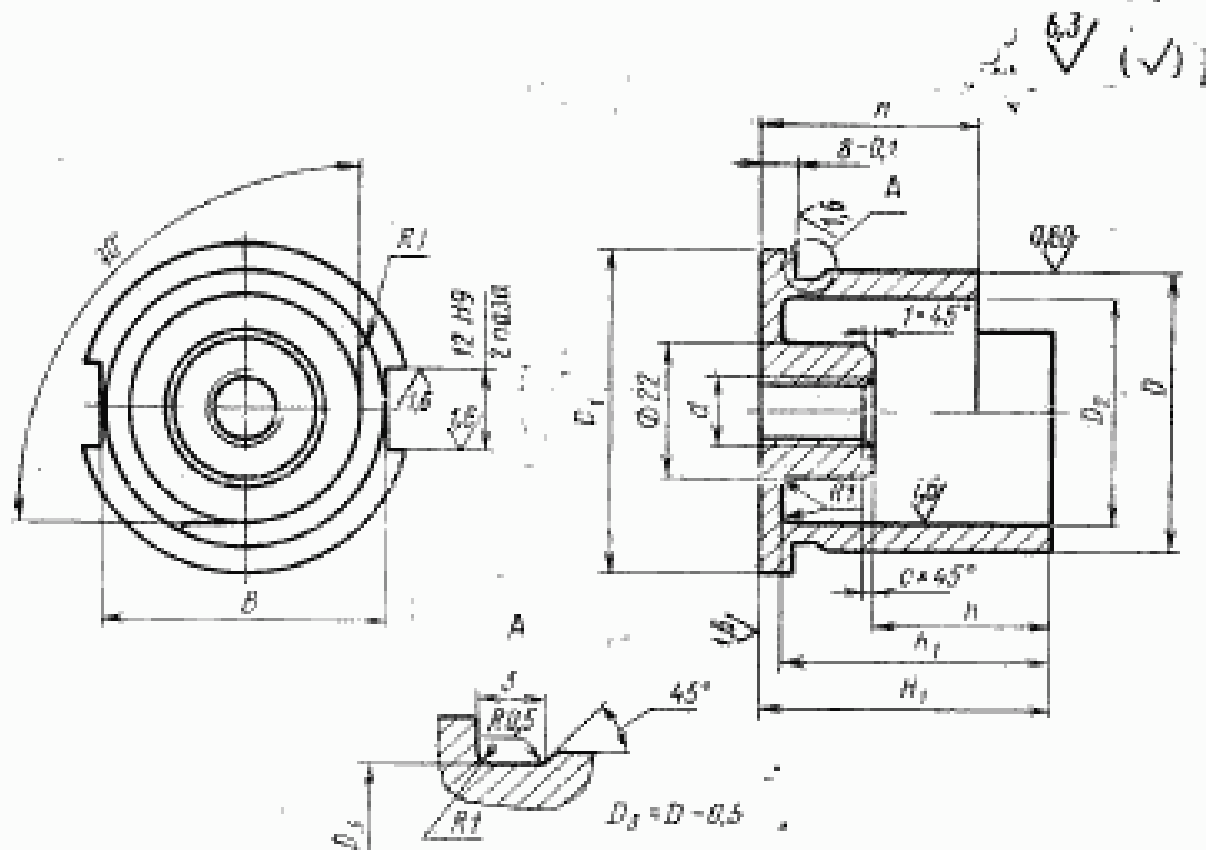
1.2. В собранном прихвате должно быть обеспечено перемещение прижима во втулке без заеданий.

1.3. Остальные технические требования — по ГОСТ 17671—72.

1.4. Маркировать: обозначение прихвата, обозначение настоящего стандарта и товарный знак предприятия-изготовителя.

2. КОНСТРУКЦИЯ И РАЗМЕРЫ ВТУЛКИ (Поз. 11)

2.1. Конструкция и размеры втулки должны соответствовать указанным на черт. 2 и в табл. 2.



Черт. 2

Таблица 2

Размеры, мм

| Обозначение втулок | D г6 | D_2 h12 | D_3 H9 | d | B | H | H_1 | h | h_1 | c | Масса, кг |
|--------------------|-----------|--------------|-------------|-----|-----|-----|-------|-----|-------|-----|--------------|
| 1035-0263/001 | 45 | 53 | 36 | M12 | 45 | 36 | 50 | 25 | 44 | 1,6 | 0,30 |
| 1035-0264/001 | | | | | | 40 | 56 | 32 | 50 | | 0,32 |
| 1035-0265/001 | | | | | | 45 | 63 | 38 | 56 | | 0,40 |
| 1035-0266/001 | | | | | | 55 | 71 | 45 | 65 | | 0,48 |
| 1035-0267/001 | 50 | 60 | 40 | M16 | 50 | 60 | 80 | 53 | 71 | 2 | 0,55 |
| 1035-0268/001 | | | | | | 71 | 90 | 56 | | | 0,69 |
| 1035-0269/001 | | | | | | 80 | 95 | 60 | 67 | | 0,81 |

Пример условного обозначения втулки размера-
ми $D=45$ мм, $H=36$ мм:

Втулка 1035-0263/001 ГОСТ 17664—72

(Измененная редакция, Изм. № 1).

2.2. Материал — сталь 45 по ГОСТ 1050—88.

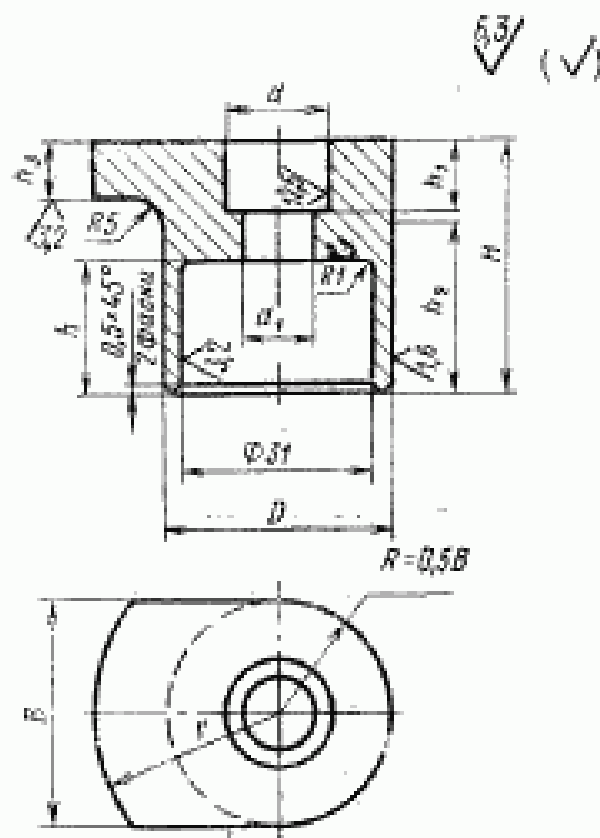
2.3. Твердость — 42 . . . 46 HRC₂.

(Измененная редакция, Изм. № 2).

2.4. Остальные технические требования — по ГОСТ 17671—72.

3. КОНСТРУКЦИЯ И РАЗМЕРЫ ПРИЖИМА (Поз. 2)

3.1. Конструкция и размеры прижима должны соответство-
вать указанным на черт. 3 и в табл. 3.



Черт. 3

Размеры, мм

Таблица 3

| Обозначение прижмков | $D_{\pm 0,5}$ | H | $B_{-0,1}^{-0,2}$ | d | d_1 | h | h_1 | h_2 | h_3 | r | Масса, кг |
|-------------------------|---------------|-----|-------------------|-----|-------|-----|-------|-------|-------|-----|--------------|
| 1035-0263/002 | 36 | 40 | 36 | 20 | 13 | 20 | 12 | 25 | 10 | 31 | 0,20 |
| 1035-0264/002 | | 45 | | | | 16 | | 30 | | | 0,26 |
| 1035-0265/002 | 40 | 53 | 40 | 28 | 17 | 20 | 16 | 36 | 12 | 35 | 0,41 |
| 1035-0266/002 | | 63 | | | | | | 46 | | | 0,42 |

Пример условного обозначения прижима размерами $D=36$ мм, $H=40$ мм:

Прижим 1035-0263/002 ГОСТ 17664—72

(Измененная редакция, Изм. № 1).

3.2. Материал — сталь марки 40Х по ГОСТ 4543—71.

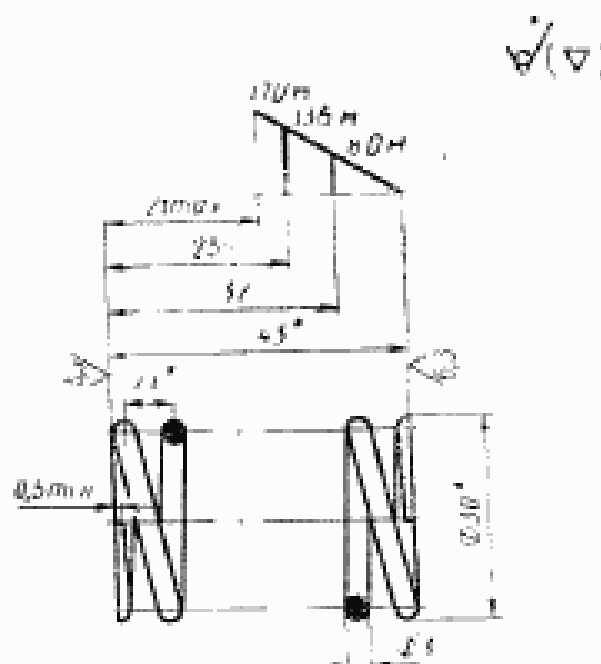
3.3. Твердость — 42 . . . 46 HRC.

(Измененная редакция, Изм. № 2).

3.4. Остальные технические требования — по ГОСТ 17671—72.

4. КОНСТРУКЦИЯ И РАЗМЕРЫ ПРУЖИНЫ (Поз. 3)

4.1. Конструкция и размеры пружины должны соответствовать указанным на черт. 4.



* Размеры для справок.

Масса — 0,036 кг.

Черт. 4

Пример условного обозначения пружины:

Пружина 1035-0268/003 ГОСТ 17664—72

(Измененная редакция, Изм. № 1).

- 4.2. Пружина № 404 — по ГОСТ 13766—86.
- 4.3. Длина развернутой пружины — 574 мм.
- 4.4. Число рабочих витков — 6.
- 4.5. Число витков полное — 7,5.
- 4.6. Направление навивки — правое.
- 4.7. Остальные технические требования — по ГОСТ 17671—72.