

**ОПОКИ ЛИТЕЙНЫЕ ЦЕЛЬНОЛИТЫЕ СТАЛЬНЫЕ  
КРУГЛЫЕ С УПРОЩЕННЫМ ПРОФИЛЕМ СТЕНОК ДИАМЕТРОМ  
В СВЕТУ: 400; 500 мм, ВЫСОТОЙ от 75 до 200 мм**

**ГОСТ  
14974—69**

**Конструкция и размеры**

Circular steel all-cast moulding boxes with simplified wall profile having inside diameter 400; 500 mm, height from 75 to 200 mm.  
Construction and dimensions

Взамен  
МН 1979—61

Постановлением Комитета стандартов, мер и измерительных приборов при Совете Министров СССР от 23 сентября 1962 г. срок введения установлен  
Проверен в 1980 г. Срок действия ограничен

с 0  
до 0

**Несоблюдение стандарта преследуется по закону**

1. Настоящий стандарт распространяется на литейные цельнолитые стальные круглые предназначенные для изготовления песчаных литейных форм при машинной и ручной формовке. Стандарт не распространяется на опоки, применяемые при формовке методом прессования под высоким удельным давлением.

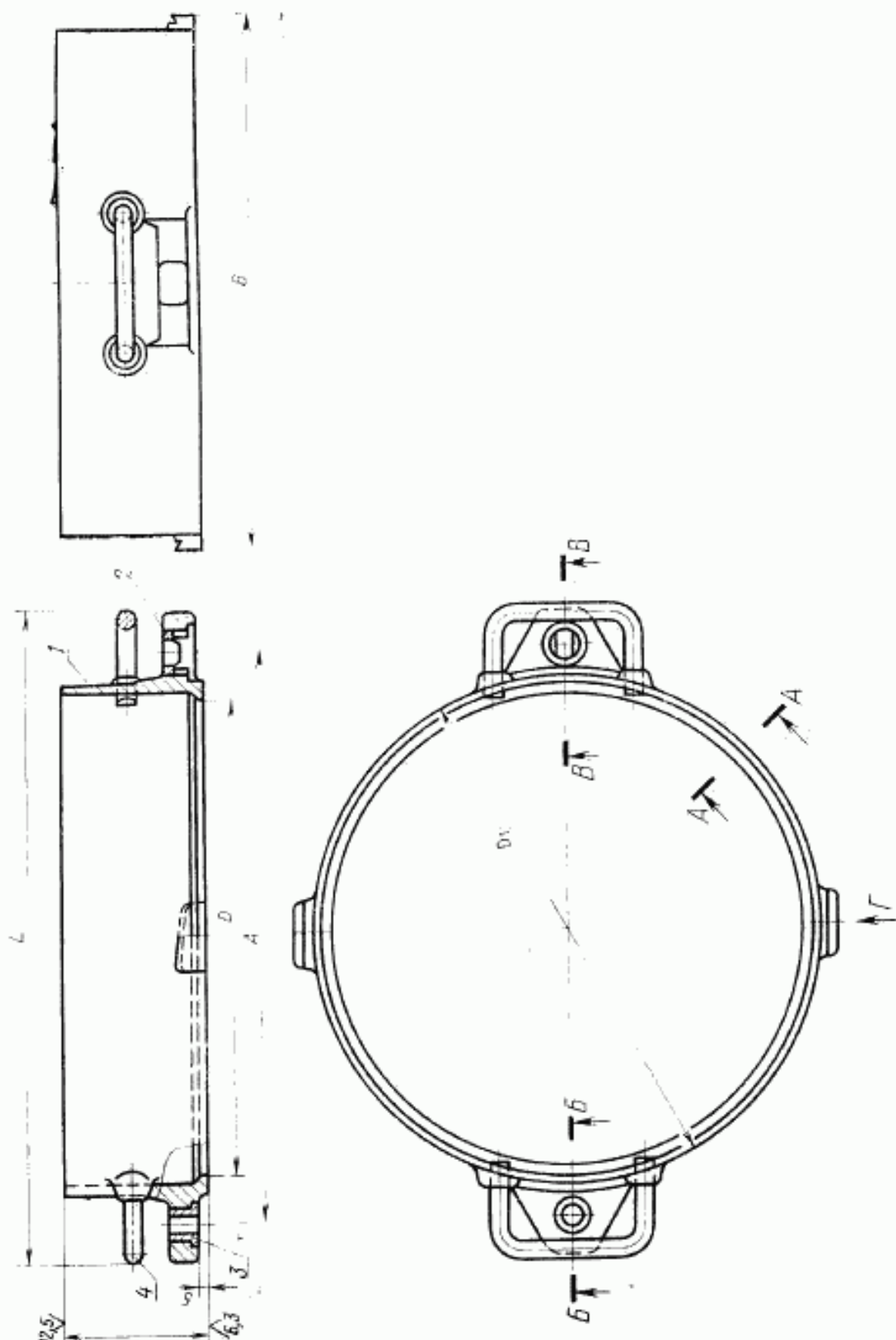
2. Конструкция и размеры опок должны соответствовать указанным на чертеже и в

Издание официальное

Перепечатка

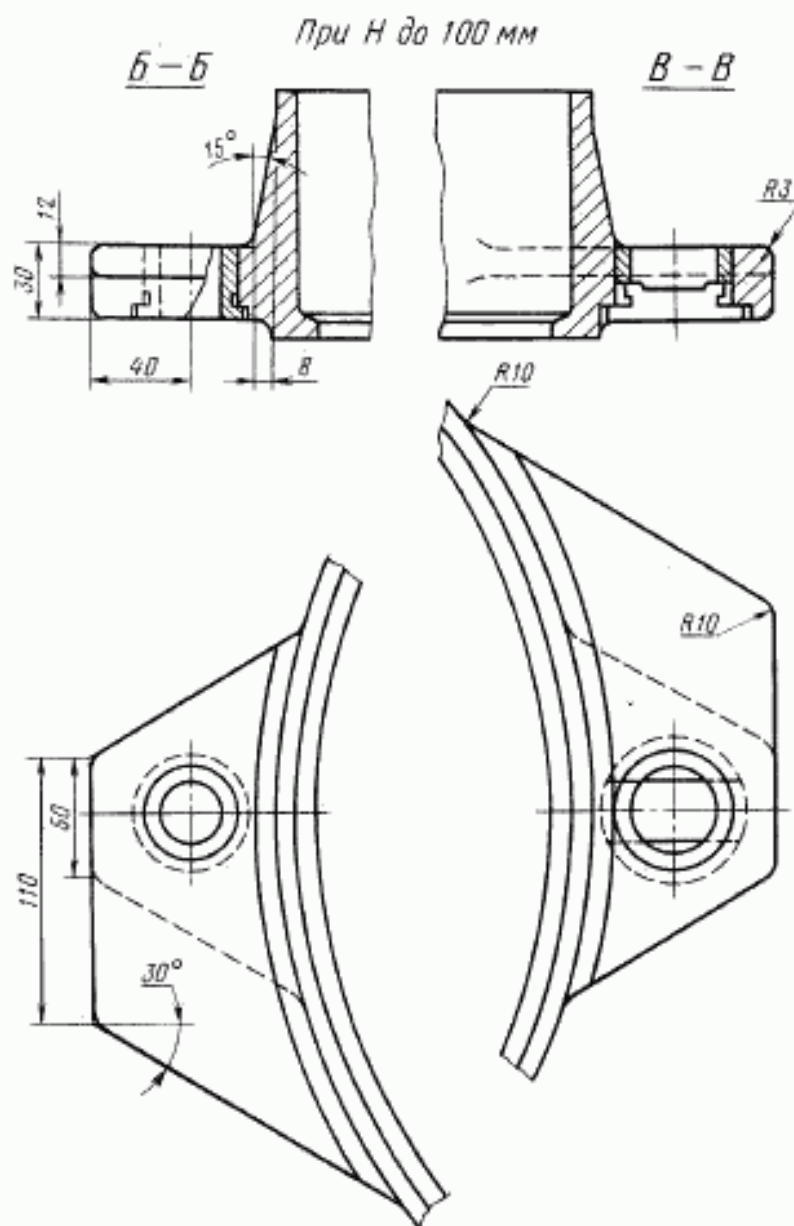
\* Переиздание (апрель 1981 г.) с Изменением № 1,  
утвержденным в июле 1980 г.

(ИУС 8-80)



1—корпус; 2—штулка направляющая 0290-1251 ГОСТ 15019-69 (1 шт.); 3—штулка центрирующая 0290-1051 ГОСТ 15019-69 (1 шт.);  
4—скоба 0298-0501 ГОСТ 15021-69 (1 шт.).





Размеры в мм

Обозначение опок	Примене- мость	$D$	$H$ (пред. откл. $\pm 1,5$ )	$A$ (пред. откл. $\pm 0,2$ )	$D_1$	$L$ %	$B$	Масса, кг
0263-0001		400	75	500	434	—	480	7,2
0002			100			—		9,5
0003			125			560		12,0
0004			150					14,0
0005			200					18,0
0006		500	75	600	534	—	580	8,5
0007			100			—		11,5
0008			125			670		13,7
0263-0009			150					16,0

Пример условного обозначения опоки  $D=500$  мм,  $H=150$  мм:

Опока 0263-0009 ГОСТ 14974—69

(Измененная редакция, Изм. № 1).

3. По требованию заказчика допускается применение направляющей втулки 0290-13015019—69.

4. Неуказанные радиусы — 5 мм.

5. Технические требования на опоки — по ГОСТ 8909—75.