

25479-82  
25480-82  
25481-82



ГОСУДАРСТВЕННЫЕ СТАНДАРТЫ  
СОЮЗА ССР

**ПАКЕТЫ ТРЕХКАССЕТНЫХ  
ПРЕСС-ФОРМ ДЛЯ ИЗГОТОВЛЕНИЯ  
ШЕВРОННЫХ РЕЗИНОТКАНЕВЫХ  
УПЛОТНЕНИЙ**

**КОНСТРУКЦИЯ И РАЗМЕРЫ**

**ГОСТ 25479-82 – ГОСТ 25481-82**

**Издание официальное**

Цена 10 коп.

ГОСУДАРСТВЕННЫЙ КОМИТЕТ СССР ПО СТАНДАРТАМ  
Москва



ГОСТ 25479-82, Пакеты трехкассетных пресс-форм для изготовления шевронных резиноканевых манжет. Конструкция и размеры  
Packets of three-cassets press moulds for manufacturing the rubber-fabric chevron cuffs. Design and dimensions

ГОСУДАРСТВЕННЫЕ СТАНДАРТЫ  
СОЮЗА ССР

ПАКЕТЫ ТРЕХКАССЕТНЫХ  
ПРЕСС-ФОРМ ДЛЯ ИЗГОТОВЛЕНИЯ  
ШЕВРОННЫХ РЕЗИНОТКАНЕВЫХ  
УПЛОТНЕНИЙ

КОНСТРУКЦИЯ И РАЗМЕРЫ

ГОСТ 25479-82—ГОСТ 25481-82

Издание официальное

**РАЗРАБОТАНЫ** Министерством тракторного и сельскохозяйственного машиностроения

**ИСПОЛНИТЕЛИ**

Я. А. Дьяченко, Н. М. Лаврученко, Л. А. Сафронова

**ВНЕСЕНЫ** Министерством тракторного и сельскохозяйственного машиностроения

Зам министра С. Г. Кириченко

**УТВЕРЖДЕНЫ И ВВЕДЕНЫ В ДЕЙСТВИЕ** Постановлением Государственного комитета СССР по стандартам от 14 октября 1982 г. № 3970

© Издательство стандартов, 1983

**ПАКЕТЫ ТРЕХКАССЕТНЫХ ПРЕСС-ФОРМ ДЛЯ  
ИЗГОТОВЛЕНИЯ ШЕВРОННЫХ РЕЗИНОТКАНЕВЫХ  
МАНЖЕТ**

**Конструкция и размеры**

Packets of three — cassetts press moulds for  
manufacturing the rubber — fabric chevron cuffs.  
Design and dimensions.

**ГОСТ  
25479—82**

ОКП 39 6381 00

Постановлением Государственного комитета СССР по стандартам от 14 октября 1982 г. № 3970 срок введения установлен

с 01.01. 84

**Несоблюдение стандарта преследуется по закону**

1. Настоящий стандарт распространяется на пакеты, устанавливаемые в блоки трехкассетных пресс-форм по ГОСТ 24318—80 (вариант 1) и ГОСТ 25109—81 (вариант 2) для изготовления шевронных манжет резинотканевых уплотнений по ГОСТ 22704—77.

2. Исполнительные размеры формообразующих полостей пакетов рассчитаны с учетом линейной послевулканизационной усадки формуемого материала от 0 до 2 %.

Значение линейной послевулканизационной усадки формуемого материала должно соответствовать указанному в табл. 1.

Таблица 1

Усадка материала, %		
Допускаемая		Расчетная
Наименьшая	Наибольшая	
0	0,2	0
0,2	0,7	0,5
0,7	1,2	1,0
1,2	2,0	1,5

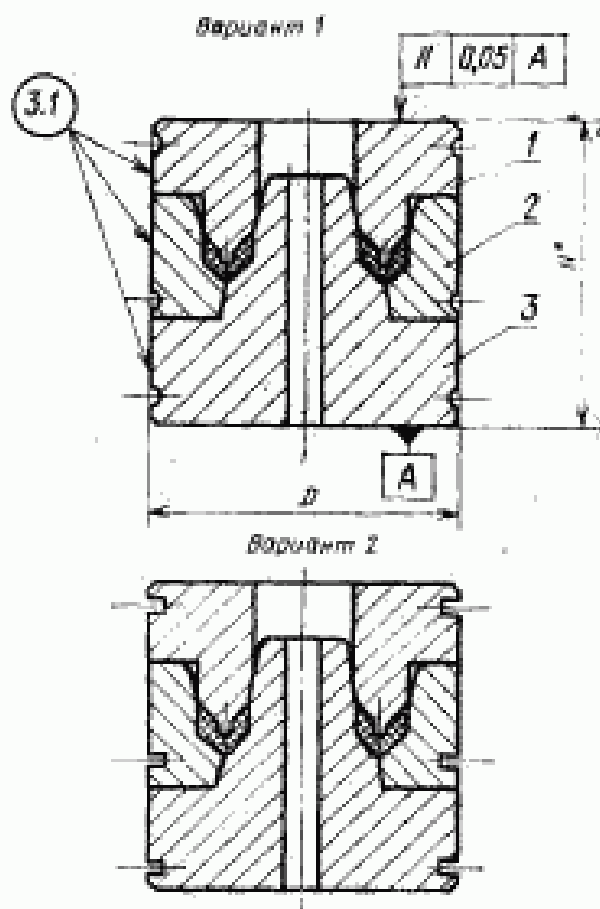
Метод экспериментального определения линейной послевулканизационной усадки резиновых смесей указан в справочном приложении 1 к ГОСТ 24513—80.

Издание официальное

Перепечатка воспрещена



3. Конструкция и размеры пакетов с вариантами исполнения паза для крепления пакета в блоке кассетной пресс-формы, должны соответствовать указанным на черт. 1 и в табл. 2.



\* Размер для справок.

1—шлансом по табл. 2; 2—обойма по табл. 2;  
3—матрица по табл. 2

Черт. 1

Таблица 2

Размеры в мм

Обозначение пакета	Обозначение шевронной манжеты по ГОСТ 22704-77	D (сред. ствол по d11)	H	Масса, кг, не более	Пов. 1 Пуансон Код. 1	Пов. 2 Обойма Код.1	Пов. 3 Матрица Код. 1
1017-3601	M 10×20	38	60	0,527	1017-3601/001	1017-3601/002	1017-3601/003
1017-3602	M 10×22			0,525	1017-3602/001	1017-3602/002	1017-3602/003
1017-3603	M 12×22			0,526	1017-3603/001	1017-3603/002	1017-3603/003
1017-3604	M 12×24	0,521		1017-3604/001	1017-3604/002	1017-3604/003	
1017-3605	M 13×25	45		1017-3605/001	1017-3605/002	1017-3605/006	
1017-3606	M 14×24	38		1017-3606/001	1017-3606/002	1017-3606/003	
1017-3607	M 14×26			1017-3607/001	1017-3607/002	1017-3607/003	
1017-3608	M 15×25			1017-3608/001	1017-3608/002	1017-3608/003	
1017-3609	M 16×26	45		1017-3609/001	1017-3609/002	1017-3609/003	
1017-3611	M 16×28			1017-3611/001	1017-3611/002	1017-3611/003	
1017-3612	M 18×28			1017-3612/001	1017-3612/002	1017-3612/003	
1017-3613	M 18×30			1017-3613/001	1017-3613/002	1017-3613/003	
1017-3614	M 20×30			1017-3614/001	1017-3614/002	1017-3614/003	
1017-3615	M 20×32	53		1017-3615/001	1017-3615/002	1017-3615/003	
1017-3616	M 20×35			1017-3616/001	1017-3616/002	1017-3616/003	
1017-3617	M 20×40	60		1017-3617/001	1017-3617/002	1017-3617/003	

Продолжение табл. 2

Размеры в мм

Обозначение пакета	4-кассетный пресс-форм	Обозначение шевронной манжеты по ГОСТ 22704-77	D (предл. откл. по d11)	H	Масса, кг, не более	Поз. 1 Пункт Код. 1	Поз. 2 Объем Код. 1	Поз. 3 Матрица Код. 1
1017-3618		M 21×36	53	60	1,019	1017-3618/001	1017-3618/002	1017-3618/003
1017-3619		M 22×32			1,005	1017-3619/001	1017-3619/002	1017-3619/003
1017-3621		M 22×42	60		1,280	1017-3621/001	1017-3621/002	1017-3621/003
1017-3622		M 25×37	53		0,938	1017-3622/001	1017-3622/002	1017-3622/003
1017-3623		M 25×40	60		1,253	1017-3623/001	1017-3623/002	1017-3623/003
1017-3624		M 25×45			1,285	1017-3624/001	1017-3624/002	1017-3624/003
1017-3625		M 26×36	53		0,984	1017-3625/001	1017-3625/002	1017-3625/003
1017-3626		M 28×40	60		1,021	1017-3626/001	1017-3626/002	1017-3626/003
1017-3627		M 28×48	63		1,354	1017-3627/001	1017-3627/002	1017-3627/003
1017-3628		M 30×45	60		1,222	1017-3628/001	1017-3628/002	1017-3628/003
1017-3629		M 30×50	63		1,312	1017-3629/001	1017-3629/002	1017-3629/003
1017-3631		M 32×44	60		1,214	1017-3631/001	1017-3631/002	1017-3631/003
1017-3632		M 32×52	71		1,511	1017-3632/001	1017-3632/002	1017-3632/003
1017-3633		M 33×45	60		1,204	1017-3633/001	1017-3633/002	1017-3633/003
1017-3634		M 35×55	71		1,680	1017-3634/001	1017-3634/002	1017-3634/003
1017-3635		M 36×48	63		1,244	1017-3635/001	1017-3635/002	1017-3635/003
1017-3636		M 36×56	71	1,724	1017-3636/001	1017-3636/002	1017-3636/003	

Продолжение табл. 2

## Размеры в мм

Обозначение пакета	Примечание	Обозначение шевронной манжеты по ГОСТ 22704-77	D (прев. откл. по d11)	H	Масса, кг, не более	Обозначения		
						Поз. 1 Пункт Код. 1	Поз. 2 Обойма Код. 1	Поз. 3 Матрица Код. 1
1017-3637		M 38×50	63	60	1,237	1017-3637/001	1017-3637/002	1017-3637/003
1017-3638		M 40×52	71		1,615	1017-3638/001	1017-3638/002	1017-3638/003
1017-3639		M 40×60	75		1,761	1017-3639/001	1017-3639/002	1017-3639/003
1017-3641		M 41×56	71		1,606	1017-3641/001	1017-3641/002	1017-3641/003
1017-3642		M 43×63	85		2,408	1017-3642/001	1017-3642/002	1017-3642/003
1017-3643		M 45×60	75		1,735	1017-3643/001	1017-3643/002	1017-3643/003
1017-3644		M 45×65			2,262	1017-3644/001	1017-3644/002	1017-3644/003
1017-3645		M 48×63			2,310	1017-3645/001	1017-3645/002	1017-3645/003
1017-3646		M 50×65	85		2,218	1017-3646/001	1017-3646/002	1017-3646/003
1017-3647		M 50×70			2,217	1017-3647/001	1017-3647/002	1017-3647/003
1017-3648		M 55×70			2,161	1017-3648/001	1017-3648/002	1017-3648/003
1017-3649		M 55×75			2,746	1017-3649/001	1017-3649/002	1017-3649/003
1017-3651		M 56×71	95		2,748	1017-3651/001	1017-3651/002	1017-3651/003
1017-3652		M 56×76			2,741	1017-3652/001	1017-3652/002	1017-3652/003
1017-3653		M 60×80			2,586	1017-3653/001	1017-3653/002	1017-3653/003
1017-3654		M 60×85	105		3,329	1017-3654/001	1017-3654/002	1017-3654/003



Продолжение табл. 2

Размеры в мм

Обозначение пакета	Обозначение шевронной манжеты по ГОСТ 2204-77	D (вред. откл. по dH)	H	Масса, кг, не более	Поз. 1 Пуансов Кол. 1	Поз. 2 Обойма Кол. 1	Поз. 3 Матрица Кол. 1
1017-3655	M 63×78	95	60	2,545	1017-3655/001	1017-3655/002	1017-3655/003
1017-3656	M 63×83	105		3,319	1017-3656/001	1017-3656/002	1017-3656/003
1017-3657	M 65×80	95		2,442	1017-3657/001	1017-3657/002	1017-3657/003
1017-3658	M 65×90	105		3,251	1017-3658/001	1017-3658/002	1017-3658/003
1017-3659	M 70×85	105		2,965	1017-3659/001	1017-3659/002	1017-3659/003
1017-3661	M 70×95	125		4,751	1017-3661/001	1017-3661/002	1017-3661/003
1017-3662	M 75×90	105		2,825	1017-3662/001	1017-3662/002	1017-3662/003
1017-3663	M 75×100	125		4,593	1017-3663/001	1017-3663/002	1017-3663/003
1017-3664	M 80×95	125		4,249	1017-3664/001	1017-3664/002	1017-3664/003
1017-3665	M 80×105	125		4,357	1017-3665/001	1017-3665/002	1017-3665/003
1017-3666	M 85×100	135		3,972	1017-3666/001	1017-3666/002	1017-3666/003
1017-3667	M 85×110	135		5,022	1017-3667/001	1017-3667/002	1017-3667/003
1017-3668	M 90×105	125		3,718	1017-3668/001	1017-3668/002	1017-3668/003
1017-3669	M 90×115	170		8,504	1017-3669/001	1017-3669/002	1017-3669/003
1017-3671	M 95×110	135	4,417	1017-3671/001	1017-3671/002	1017-3671/003	
1017-3672	M 95×120	170	8,513	1017-3672/001	1017-3672/002	1017-3672/003	
1017-3673	M 100×115		8,544	1017-3673/001	1017-3673/002	1017-3673/003	

Продолжение табл. 2

## Размеры в мм

Обозначение пакета	Примечание 4	Обозначение шевронной манжеты по ГОСТ 25704—77	D (пред. откл. по d11)	H	Масса, кг, не более	Обозначение		
						Пос. 1 Пуансон Код. 1	Пос. 2 Основы Код. 1	Пос. 3 Матрица Код. 1
1017-3674		М 100×125	170	60	8,271	1017-3674/001	1017-3674/002	1017-3674/003
1017-3675		М 105×135		70	9,861	1017-3675/001	1017-3675/002	1017-3675/003
1017-3676		М 110×125		60	8,007	1017-3676/001	1017-3676/002	1017-3676/003
1017-3677		М 110×140	180	70	9,466	1017-3677/001	1017-3677/002	1017-3677/003
1017-3678		М 120×150		70	9,524	1017-3678/001	1017-3678/002	1017-3678/003
1017-3679		М 125×140		60	7,381	1017-3679/001	1017-3679/002	1017-3679/003
1017-3681		М 125×155	180	70	10,642	1017-3681/001	1017-3681/002	1017-3681/003
1017-3682		М 130×160		70	10,718	1017-3682/001	1017-3682/002	1017-3682/003

Пример условного обозначения пакетов для изготовления шевронной манжеты M10×20 при расчетном значении усадки формуемого материала 0,5%:

*Пакет 1017-3601—0,5 ГОСТ 25479—82*

3.1. Маркировать:

на обойме — обозначение пакета, расчетное значение усадки формуемого материала, порядковый номер пакета (при индивидуальной сборке), обозначение настоящего стандарта, товарный знак предприятия-изготовителя и обозначение манжеты по ГОСТ 22704—77;

на пуансоне и матрице — обозначение пакета, расчетное значение усадки формуемого материала, порядковый номер пакета и обозначение манжеты по ГОСТ 22704—77 (при необходимости). Шрифт маркировки — 5-Пр3 по ГОСТ 26.020—80.

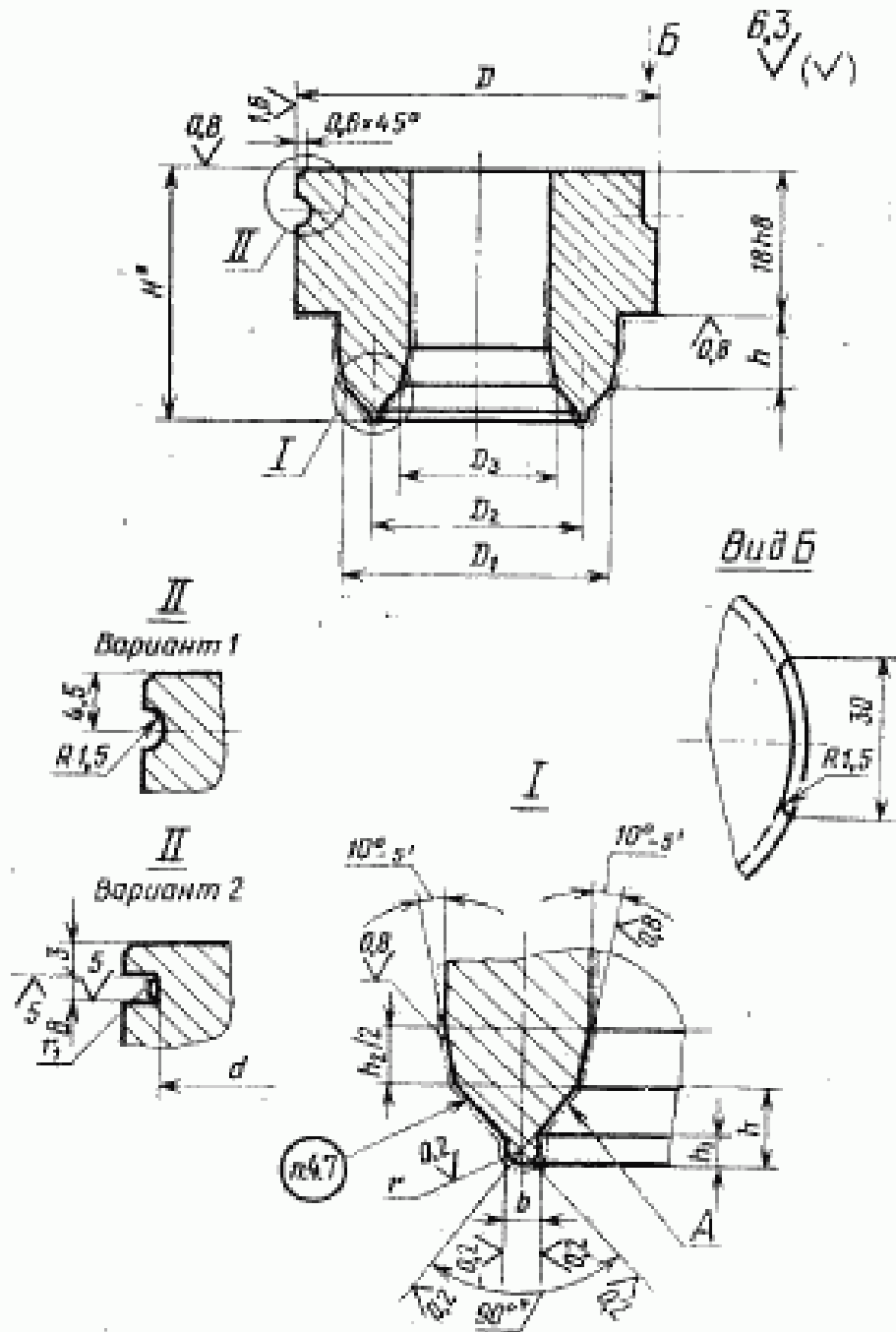
Допускается маркировать шрифтом 3-Пр3.

3.2. Технические требования — по ГОСТ 14901—79.

3.3. Примеры крепления пакетов в блоках кассетных пресс-форм и расчет размеров формообразующих полостей пакетов указаны в справочных приложениях к ГОСТ 25481—82.

4. Конструкция и размеры пуансона должны соответствовать указанным на черт. 2 и в табл. 3.

Размеры  $d$ ,  $B$  и  $r_1$  должны соответствовать указанным в табл. 4.



\* Размеры для справок.

Черт. 2

Таблица 3

Обозначение пуансона	D (пред. откл. по 411)	D <sub>1</sub>										D <sub>2</sub>										Пред. откл.
		при расчетном значении угла, %										Номин.										
		0	0,5	1,0	1,5	0	0,5	1,0	1,5	0	0,5	1,0	1,5	0	0,5	1,0	1,5					
1017-3601/001	38	20	20,1	20,2	20,3	15,0	15,1	15,2	15,3	20,2	20,3	15,0	15,1	15,2	15,3	20,2	20,3	15,0	15,1	15,2	15,3	±0,021
1017-3602/001		22	22,1	22,2	22,3	16,0	16,1	16,2	16,3	22,2	22,3	16,0	16,1	16,2	16,3	22,2	22,3	16,0	16,1	16,2	16,3	
1017-3603/001		24	24,1	24,2	24,3	17,0	17,1	17,2	17,3	24,2	24,3	17,0	17,1	17,2	17,3	24,2	24,3	17,0	17,1	17,2	17,3	
1017-3604/001		25	25,1	25,2	25,3	18,0	18,1	18,2	18,3	25,2	25,3	18,0	18,1	18,2	18,3	25,2	25,3	18,0	18,1	18,2	18,3	
1017-3605/001	38	24	24,1	24,2	24,3	19,0	19,1	19,2	19,3	24,2	24,3	19,0	19,1	19,2	19,3	24,2	24,3	19,0	19,1	19,2	19,3	
1017-3606/001		26	26,1	26,2	26,3	20,0	20,1	20,2	20,3	26,2	26,3	20,0	20,1	20,2	20,3	26,2	26,3	20,0	20,1	20,2	20,3	
1017-3607/001	45	25	25,1	25,2	25,3	21,0	21,1	21,2	21,3	25,2	25,3	21,0	21,1	21,2	21,3	25,2	25,3	21,0	21,1	21,2	21,3	
1017-3608/001		26	26,1	26,2	26,3	22,0	22,1	22,2	22,3	26,2	26,3	22,0	22,1	22,2	22,3	26,2	26,3	22,0	22,1	22,2	22,3	
1017-3609/001		28	28,1	28,2	28,3	23,0	23,1	23,2	23,3	28,2	28,3	23,0	23,1	23,2	23,3	28,2	28,3	23,0	23,1	23,2	23,3	
1017-3610/001		30	30,1	30,2	30,3	24,0	24,1	24,2	24,3	30,2	30,3	24,0	24,1	24,2	24,3	30,2	30,3	24,0	24,1	24,2	24,3	
1017-3611/001	53	32	32,1	32,2	32,3	25,0	25,1	25,2	25,3	32,2	32,3	25,0	25,1	25,2	25,3	32,2	32,3	25,0	25,1	25,2	25,3	
1017-3612/001		34	34,1	34,2	34,3	26,0	26,1	26,2	26,3	34,2	34,3	26,0	26,1	26,2	26,3	34,2	34,3	26,0	26,1	26,2	26,3	
1017-3613/001		36	36,1	36,2	36,3	27,0	27,1	27,2	27,3	36,2	36,3	27,0	27,1	27,2	27,3	36,2	36,3	27,0	27,1	27,2	27,3	
1017-3614/001		38	38,1	38,2	38,3	28,0	28,1	28,2	28,3	38,2	38,3	28,0	28,1	28,2	28,3	38,2	38,3	28,0	28,1	28,2	28,3	
1017-3615/001	53	40	40,1	40,2	40,3	29,0	29,1	29,2	29,3	40,2	40,3	29,0	29,1	29,2	29,3	40,2	40,3	29,0	29,1	29,2	29,3	
1017-3616/001		42	42,1	42,2	42,3	30,0	30,1	30,2	30,3	42,2	42,3	30,0	30,1	30,2	30,3	42,2	42,3	30,0	30,1	30,2	30,3	

Продолжение табл. 3

Размеры в мм

Обозначение пункта	D <sub>н</sub>				M	h		h <sub>с</sub>	h <sub>в</sub> (пред. откл. ±0,02)	D (пред. откл. ±0,1)	r (пред. откл. ±0,06)	Масса, кг, не более
	при расчетном значении угла, %					Пред. откл. +0,1						
	0	0,5	1,0	1,5								
	Пред. откл. по Н7											
1017-3601/001	10	10,1	10,1	10,2	27,6	3,1	1,1	1,1	1,0	0,50	0,164	
1017-3602/001					28,1	3,6	1,2	1,2	1,2	0,60	0,163	
1017-3603/001	12	12,1	12,1	12,2	27,6	3,1	1,1	1,1	1,0	0,50	0,161	
1017-3604/001					28,1	3,6	1,2	1,2	1,2	0,60	0,165	
1017-3605/001	13	13,1	13,1	13,2	27,6	3,1	1,1	1,1	1,0	0,50	0,156	
1017-3606/001					28,1	3,6	1,2	1,2	1,2	0,60	0,223	
1017-3607/001	14	14,1	14,1	14,2	27,6	3,1	1,1	1,1	1,0	0,50	0,156	
1017-3608/001					28,1	3,6	1,2	1,2	1,2	0,60	0,200	
1017-3609/001	15	15,1	15,2	15,3	27,6	3,1	1,1	1,1	1,0	0,50	0,221	
1017-3611/001					28,1	3,6	1,2	1,2	1,2	0,60	0,214	
1017-3612/001	16	16,1	16,2	16,3	27,6	3,1	1,1	1,1	1,2	0,60	0,217	
1017-3613/001					28,1	3,6	1,2	1,2	1,0	0,50	0,217	
1017-3614/001	18	18,1	18,2	18,3	27,6	3,1	1,1	1,1	1,2	0,60	0,211	
1017-3615/001					28,1	3,6	1,2	1,2	1,0	0,50	0,211	
1017-3616/001	20	20,1	20,2	20,3	29,0	4,5	1,5	1,5	1,2	0,60	0,236	
									1,5	0,75	0,304	

53

Продолжение табл. 3

Размеры в мм

Обозначение пунктона	D (пред. откл. по d11)	D <sub>1</sub>						D <sub>2</sub>							
		при расчетном значении усалки, %												Пред. откл.	
		0	0,5	1,0	1,5	0	0,5	1,0	1,5	0	0,5	1,0	1,5		
1017-3617/001	60	40	40,2	40,4	40,6	30,0	30,2	30,3	30,5	30,0	30,2	30,3	30,5	±0,025	
1017-3618/001	53	36	36,2	36,4	36,6	28,5	28,6	28,8	28,9	28,5	28,6	28,8	28,9		
1017-3619/001	53	32	32,2	32,3	32,5	27,0	27,1	27,3	27,4	27,0	27,1	27,3	27,4		
1017-3621/001	60	42	42,2	42,4	42,6	32,0	32,2	32,3	32,5	32,0	32,2	32,3	32,5		
1017-3622/001	53	37	37,2	37,4	37,6	31,0	31,2	31,3	31,5	31,0	31,2	31,3	31,5		
1017-3623/001	60	40	40,2	40,4	40,6	32,5	32,7	32,8	32,9	32,5	32,7	32,8	32,9		
1017-3624/001	53	45	45,2	45,5	45,7	35,0	35,2	35,4	35,6	35,0	35,2	35,4	35,6		
1017-3625/001	53	36	36,2	36,4	36,6	31,0	31,2	31,3	31,5	31,0	31,2	31,3	31,5		
1017-3626/001	60	40	40,2	40,4	40,6	34,0	34,2	34,3	34,5	34,0	34,2	34,3	34,5		
1017-3627/001	63	48	48,2	48,5	48,7	38,0	38,2	38,4	38,6	38,0	38,2	38,4	38,6		
1017-3628/001	60	45	45,2	45,5	45,7	37,5	37,7	37,9	38,1	37,5	37,7	37,9	38,1		
1017-3629/001	63	50	50,3	50,5	50,8	40,0	40,2	40,4	40,6	40,0	40,2	40,4	40,6		
1017-3631/001	60	44	44,2	44,4	44,6	38,0	38,2	38,4	38,6	38,0	38,2	38,4	38,6		
1017-3632/001	71	52	52,3	52,5	52,8	42,0	42,2	42,4	42,6	42,0	42,2	42,4	42,6		±0,030
1017-3633/001	60	45	45,2	45,5	45,7	39,0	39,2	39,4	39,6	39,0	39,2	39,4	39,6		

Продолжение табл. 3

Обозначение пунктов	D <sub>3</sub>					H	h	h <sub>1</sub>	h <sub>2</sub> (пред. откл. ±0,02)	b (пред. откл. ±0,1)	r (пред. откл. ±0,05)	Масса, кг, не более
	при расчетном значении усадки, %											
	0	0,5	1,0	1,5	Предел откл. по НТ							
1017-3617/001	20	20,1	20,2	20,3	20,3	30,5	6,0	2,0	6	2,0	1,00	0,419
1017-3618/001	21	21,1	21,2	21,3	21,3	29,0	4,5	1,5		1,5	0,75	0,309
1017-3619/001	22	22,1	22,2	22,3	22,3	27,6	3,1	1,1		1,0	0,50	0,283
1017-3621/001						30,5	6,0	2,0		2,0	1,00	0,410
1017-3622/001						28,1	3,6	1,2		1,2	0,60	0,278
1017-3623/001	25	25,1	25,3	25,4	25,4	29,0	4,5	1,5		1,5	0,75	0,379
1017-3624/001						30,5	6,0	2,0		2,0	1,00	0,414
1017-3625/001	26	26,1	26,3	26,4	26,4	27,6	3,1	1,1		1,0	0,50	0,226
1017-3626/001	28	28,1	28,3	28,4	28,4	28,1	3,6	1,2		1,2	0,60	0,344
1017-3627/001						30,5	6,0	2,0		2,0	1,00	0,447
1017-3628/001	30	30,2	30,3	30,5	30,5	29,0	4,5	1,5		1,5	0,75	0,342
1017-3629/001						30,5	6,0	2,0		2,0	1,00	0,429
1017-3631/001	32	32,2	32,3	32,5	32,5	28,1	3,6	1,2		1,2	0,60	0,311
1017-3632/001						30,5	6,0	2,0		2,0	1,00	0,526
1017-3633/001	33	33,2	33,3	33,5	33,5	28,1	3,6	1,2		1,2	0,60	0,305



Продолжение табл. 3

Размеры в мм

Обозначение шпанды	D (пред. откл. по DIN)	D <sub>1</sub>										D <sub>2</sub>				Пред. откл.		
		при расчетном значении угла, %										Номинал						
		0	0,5	1,0	1,5	0	0,5	1,0	1,5	0	0,5	1,0	1,5					
1017-3634/001	71	55	55,3	55,6	55,9	45,0	45,2	45,5	45,7	45,0	45,2	45,5	45,7	45,0	45,2	45,5	45,7	±0,03
1017-3635/001	63	48	48,2	48,5	48,7	42,0	42,2	42,4	42,6	42,0	42,2	42,4	42,6	42,0	42,2	42,4	42,6	
1017-3636/001	71	56	56,3	56,6	56,9	46,0	46,2	46,5	46,7	46,0	46,2	46,5	46,7	46,0	46,2	46,5	46,7	
1017-3637/001	63	50	50,3	50,5	50,8	44,0	44,2	44,4	44,6	44,0	44,2	44,4	44,6	44,0	44,2	44,4	44,6	
1017-3638/001	71	52	52,3	52,5	52,8	46,0	46,2	46,5	46,7	46,0	46,2	46,5	46,7	46,0	46,2	46,5	46,7	
1017-3639/001	75	60	60,3	60,6	60,9	50,0	50,3	50,5	50,8	50,0	50,3	50,5	50,8	50,0	50,3	50,5	50,8	
1017-3641/001	71	56	56,3	56,6	56,9	48,5	48,7	49,0	49,2	48,5	48,7	49,0	49,2	48,5	48,7	49,0	49,2	
1017-3642/001	85	63	63,3	63,6	63,9	53,0	53,3	53,5	53,8	53,0	53,3	53,5	53,8	53,0	53,3	53,5	53,8	
1017-3643/001	75	60	60,3	60,6	60,9	52,5	52,8	53,0	53,3	52,5	52,8	53,0	53,3	52,5	52,8	53,0	53,3	
1017-3644/001		65	65,3	65,7	66,0	55,0	55,3	55,6	55,9	55,0	55,3	55,6	55,9	55,0	55,3	55,6	55,9	
1017-3645/001	85	63	63,3	63,6	63,9	55,5	55,8	56,1	56,3	55,5	55,8	56,1	56,3	55,5	55,8	56,1	56,3	
1017-3646/001		65	65,3	65,7	66,0	57,5	57,8	58,1	58,4	57,5	57,8	58,1	58,4	57,5	57,8	58,1	58,4	
1017-3647/001		70	70,4	70,7	71,0	60,0	60,3	60,6	60,9	60,0	60,3	60,6	60,9	60,0	60,3	60,6	60,9	
1017-3648/001		75	75,4	75,8	76,1	62,0	62,3	62,6	62,9	62,0	62,3	62,6	62,9	62,0	62,3	62,6	62,9	
1017-3649/001	95	71	71,4	71,7	72,1	63,5	63,8	64,1	64,4	63,5	63,8	64,1	64,4	63,5	63,8	64,1	64,4	

Продолжение табл. 3

## Размеры в мм

Обозначение пунктов	$Z_0$				$N$	$k$		$h_2$ (пред. откл. $\pm 0,05$ )	$b$ (пред. откл. $\pm 0,1$ )	$r$ (пред. откл. $\pm 0,05$ )	Масса, кг, не более
	при расчетном значении усложн. %					Пред. откл. $\pm 0,1$	$h_1$				
	0	0,5	1,0	1,5							
	Пред. откл. по Н7										
1017-3634/001	35	35,2	35,4	35,6	30,5	6,0	2,0	2,0	2,0	1,00	0,500
1017-3635/001	36	36,2	36,4	36,6	28,1	3,6	1,2	1,2	1,2	0,60	0,338
1017-3636/001					30,5	6,0	2,0	2,0	2,0	1,00	0,507
1017-3637/001	38	38,2	38,4	38,6	28,1	3,6	1,2	1,2	1,2	0,60	0,320
1017-3638/001	40	40,2	40,4	40,6	30,5	6,0	2,0	2,0	2,0	1,00	0,414
1017-3639/001					29,0	4,5	1,5	1,5	1,5	0,75	0,431
1017-3641/001	41	41,2	41,4	41,6	30,5	6,0	2,0	2,0	2,0	1,00	0,711
1017-3642/001	43	43,2	43,4	43,6	29,0	4,5	1,5	1,5	1,5	0,75	0,468
1017-3643/001	45	45,2	45,5	45,7	30,5	6,0	2,0	2,0	2,0	1,00	0,696
1017-3644/001					29,0	4,5	1,5	1,5	1,5	0,75	0,621
1017-3645/001	48	48,2	48,5	48,7	30,5	6,0	2,0	2,0	2,0	1,00	0,598
1017-3646/001	50	50,3	50,5	50,8	29,0	4,5	1,5	1,5	1,5	0,75	0,652
1017-3647/001					30,5	6,0	2,0	2,0	2,0	1,00	0,579
1017-3648/001	55	55,3	55,6	55,9	30,5	6,0	2,0	2,0	2,0	1,00	0,850
1017-3649/001					29,0	4,5	1,5	1,5	1,5	0,75	0,741
1017-3651/001	56	56,3	56,6	56,9	29,0	4,5	1,5	1,5	1,5	0,75	0,741

Продолжение табл. 3

Размеры в мм

Обозначение пунктов	D (пред. откл. по d11)	D <sub>1</sub>					D <sub>2</sub>					Пред. откл.	
		при расчетном значении усадки, %											
		Пред. откл. по h6					Номер						
0	0,5	1,0	1,5	0	0,5	1,0	1,5	0	0,5	1,0	1,5		
1017-3652/001	95	76	76,4	76,8	77,1	66,0	66,3	66,7	67,0				
1017-3653/001		80	80,4	80,8	81,2	70,0	70,4	70,7	71,1				
1017-3654/001	105	85	85,4	85,9	86,3	72,5	72,9	73,2	73,6				
1017-3655/001	95	78	78,4	78,8	79,2	70,5	70,9	71,2	71,6				
1017-3656/001	105	83	83,4	83,8	84,2	73,0	73,4	73,7	74,8				
1017-3657/001	95	80	80,4	80,8	81,2	72,5	72,9	73,2	73,6				
1017-3658/001	105	90	90,5	91,0	91,4	77,5	77,9	78,3	79,4				
1017-3659/001		85	85,4	85,9	86,3								
1017-3661/001	125	95	95,5	96,0	96,4	82,5	82,9	83,3	84,5				
1017-3662/001	105	90	90,5	91,0	91,4								
1017-3663/001		100	100,5	101,0	102,5	87,5	87,9	88,4	89,7				
1017-3664/001	125	95	95,5	96,0	96,4								
1017-3665/001		105	105,5	106,1	106,6	92,5	93,0	93,4	94,8				
1017-3666/001	100	100	100,5	101,0	102,5								
1017-3667/001	135	110	110,6	111,1	111,7	97,5	98,0	98,5	99,0				

±0,035

Продолжение табл. 3

## Размеры в мм

Обозначение пухловца	D <sub>3</sub>			H	a		a <sub>0</sub> (пред. откл. ±0,02)	b (пред. откл. ±0,1)	r (пред. откл. ±0,05)	Масса, кг, не более
	при расчетном значении усилия, %				Преж. откл. ±0,1	a <sub>0</sub>				
	0	0,5	1,0							
	Преж. откл. по Н7									
1017-3652/001	56	56,3	56,6	56,8	30,5	6,0	2,0	2,0	1,0	0,791
1017-3653/001	60	60,3	60,6	60,9	32,0	7,5	2,5	2,5	1,25	0,749
1017-3654/001	63	63,3	63,6	63,9	29,0	4,5	1,5	1,5	0,75	1,048
1017-3655/001	65	65,3	65,7	66,0	30,5	6,0	2,5	2,5	1,00	0,700
1017-3656/001	70	70,4	70,7	71,0	29,0	4,5	1,5	1,5	0,75	0,626
1017-3657/001	75	75,4	75,8	76,1	32,0	7,5	2,5	2,5	1,25	1,077
1017-3658/001	80	80,4	80,8	81,2	29,0	4,5	1,5	1,5	0,75	0,761
1017-3659/001	85	85,4	85,9	86,3	32,0	7,5	2,5	2,5	1,25	1,514
1017-3660/001					29,0	4,5	1,5	1,5	0,75	0,756
1017-3661/001					32,0	7,5	2,5	2,5	1,25	1,519
1017-3662/001					29,0	4,5	1,5	1,5	0,75	1,115
1017-3663/001					32,0	7,5	2,5	2,5	1,25	1,427
1017-3664/001					29,0	4,5	1,5	1,5	0,75	1,024
1017-3665/001					32,0	7,5	2,5	2,5	1,25	1,601
1017-3666/001					29,0	4,5	1,5	1,5	0,75	
1017-3667/001					32,0	7,5	2,5	2,5	1,25	

Продолжение табл. 8

## Размеры в мм

Обозначение пунксов	D (пред. откл. по d11)	D <sub>1</sub>										D <sub>2</sub>					Пред. откл.
		при расчетном значении усалки, %										Номина.					
		0	0,5	1,0	1,5	0	0,5	1,0	1,5	0	0,5	1,0	1,5				
1017-3668/001	125	105,5	106,1	106,6	106,6	97,5	98,0	98,5	99,0	99,5	99,0	98,5	99,0	99,0	±0,035		
1017-3669/001	170	115,6	116,2	116,7	116,7	102,5	103,0	103,5	104,0	103,5	103,0	103,5	104,0				
1017-3671/001	135	110,6	111,1	111,7	111,7	107,5	108,0	108,6	109,1	108,6	108,0	108,6	109,1				
1017-3672/001	120	120,6	121,2	121,8	121,8	112,5	113,1	113,6	114,2	113,6	113,1	113,6	114,2				
1017-3673/001	115	115,6	116,2	116,7	116,7	120,0	120,6	121,2	121,8	120,6	120,6	121,2	121,8				
1017-3674/001	125	125,6	126,3	126,9	126,9	117,5	118,1	118,7	119,3	118,7	118,1	118,7	119,3				
1017-3675/001	135	135,7	136,4	137,0	137,0	125,0	125,6	126,3	126,9	125,6	125,6	126,3	126,9				
1017-3676/001	125	125,6	126,3	126,9	126,9	135,0	135,7	136,4	137,0	135,0	135,7	136,4	137,0				
1017-3677/001	140	140,7	141,4	142,1	142,1	132,5	133,2	133,8	134,5	133,2	133,2	133,8	134,5				
1017-3678/001	150	150,8	151,5	152,3	152,3	140,0	140,7	141,4	142,1	140,0	140,7	141,4	142,1	±0,040			
1017-3679/001	140	140,7	141,4	142,1	142,1	145,0	145,7	146,4	147,2	145,0	145,7	146,4	147,2				
1017-3681/001	155	155,8	156,6	157,3	157,3	160,8	161,6	162,4	163,2	161,6	161,6	162,4	163,2				
1017-3682/001	160	160,8	161,6	162,4	162,4												

Продолжение табл. 3

Обозначение пунктов	D <sub>h</sub>				H	h		h <sub>2</sub> (пред. откл. ±0,05)	b (пред. откл. ±0,1)	r (пред. откл. ±0,05)	Масса, кг, не более
	при расчетном значении усваив. %					h	h <sub>1</sub>				
	0	0,5	1,0	1,5							
	Пред. откл. по Н7										
1017-3668/001	90	90,5	91,0	91,4	29,0	4,5	1,5	1,5	0,75	0,937	
1017-3669/001					34,0	7,5	2,5	2,5	1,25	2,722	
1017-3671/001	95	95,5	96,0	96,4	31,0	4,5	1,5	1,5	0,75	1,160	
1017-3672/001					34,0	7,5	2,5	2,5	1,25	2,636	
1017-3673/001	100	100,5	101,0	102,5	31,0	4,5	1,5	1,5	0,75	2,236	
1017-3674/001					34,0	7,5	2,5	2,5	1,25	2,544	
1017-3675/001	105	105,5	106,1	106,6	37,5	9,0	3,0	3,0	1,50	2,624	
1017-3676/001	110	110,6	111,1	111,7	31,0	4,5	1,5	1,5	0,75	2,034	
1017-3677/001					37,5	9,0	3,0	3,0	1,50	2,532	
1017-3678/001	120	120,6	121,2	121,8	31,0	4,5	1,5	1,5	0,75	2,329	
1017-3679/001	125	125,6	126,3	126,9	31,0	4,5	1,5	1,5	0,75	1,669	
1017-3681/001					37,5	9,0	3,0	3,0	1,50	2,550	
1017-3682/001	130	130,7	131,3	132,0						2,495	

мм			
$D$	$d$	$B$ (пред. откл. по Н13)	$r_1$ , не более
38	33	1,4	0,1
45	39	1,9	0,2
53	45		
60	53		
63	55		
71	63		
75	68	2,2	
85	77		
95	87	2,8	0,3
105	96		
125	116		
135	123	3,4	0,4
170	158		
180	166		

Пример условного обозначения пуансона для изготовления шевронной манжеты  $M10 \times 20$  при расчетном значении усадки формируемого материала 0,5%:

*Пуансон 1017-3601/001 — 0,5 ГОСТ 25479—82*

4.1. Для манжет с внутренним диаметром более 26 мм и шириной профиля более 5 мм на поверхности  $A$  гравировать в зеркальном изображении размеры манжеты  $D$  и  $d$  по ГОСТ 22704—77 и товарный знак предприятия-изготовителя. Шрифт — по ГОСТ 26.020—80:

2-Пр3 — для манжет шириной профиля 6 и 7,5 мм;

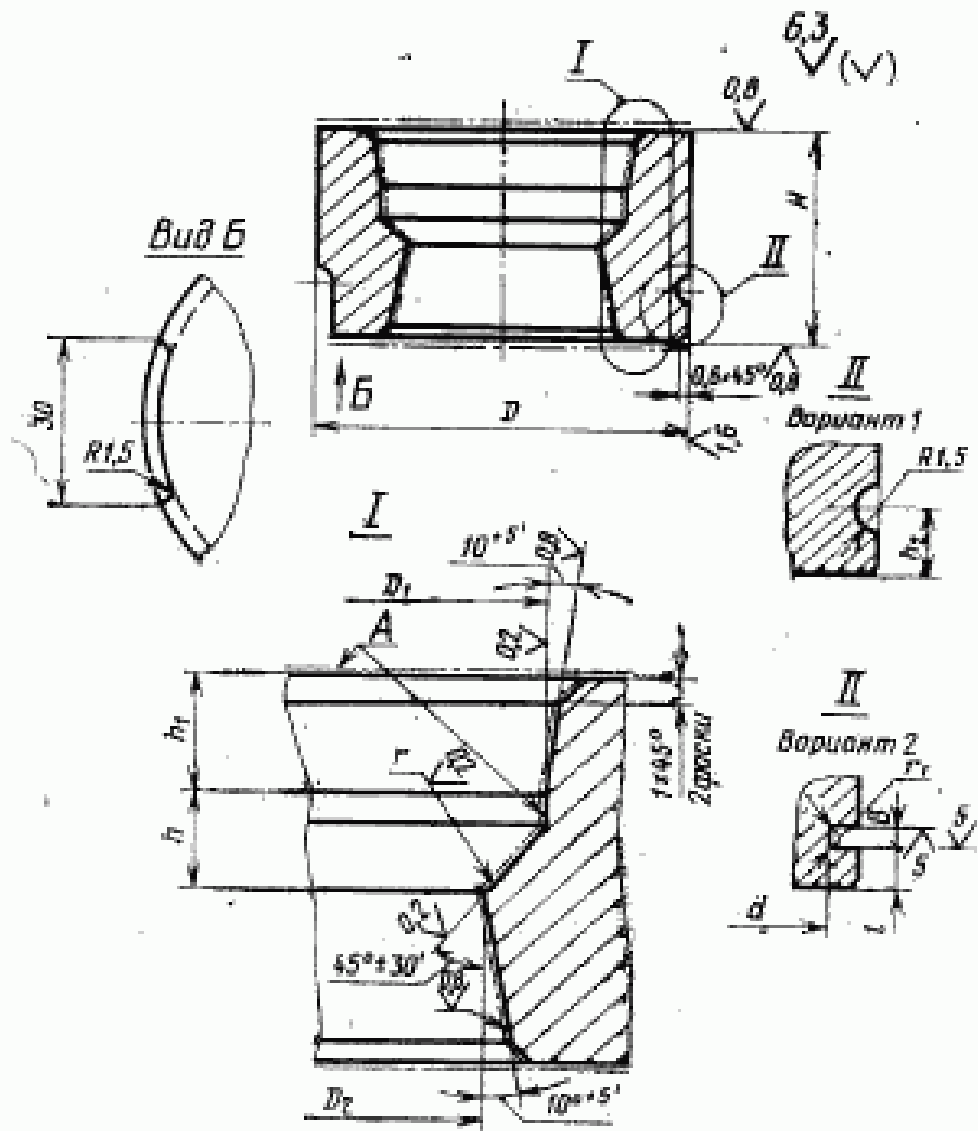
3-Пр3 — для манжет шириной профиля 10 и 12,5 мм;

4-Пр3 — для манжет шириной профиля 15 мм.

Глубина гравировки 0,3 мм для шрифта 2-Пр3, для остальных шрифтов — 0,5 мм.

5. Конструкция и размеры обоймы должны соответствовать указанным на черт. 3 и в табл. 5.

Размеры  $d$ ,  $B$ ,  $r_1$ ,  $l$ ,  $h_2$  должны соответствовать указанным в табл. 6.



Черт. 3



Таблица 5

Размеры в мм

Обозначение свойств	D (сред. откл. по d11)	D <sub>1</sub>							D <sub>2</sub>				H	h Пред. откл. по h8	k <sub>2</sub> (сред. откл. ±0,02)	r (сред. откл. ±0,1)	Масса, кг, не более
		при расчетном значении угла α, %							15,1	15,2	15,3	4,5					
		0	0,5	1,0	1,5	0	0,5	1,0									
1017-3601/002	38	20	20,1	20,2	20,3	15,0	15,1	15,2	15,3	19,0	19,1	19,2	19,3	24	6	1,20	0,170
1017-3602/002		22	22,1	22,2	22,3	16,0	16,1	16,2	16,3								
1017-3603/002		24	24,1	24,2	24,3	17,0	17,1	17,2	17,3								
1017-3604/002	45	25	25,1	25,3	25,4	18,0	18,1	18,2	18,3	19,0	19,1	19,2	19,3	24	6	1,20	0,146
1017-3605/002		26	26,1	26,3	26,4	20,0	20,1	20,2	20,3								
1017-3606/002	45	24	24,1	24,2	24,3	19,0	19,1	19,2	19,3	20,0	20,1	20,2	20,3	24	6	1,20	0,229
1017-3607/002		26	26,1	26,3	26,4	20,0	20,1	20,2	20,3								
1017-3608/002		25	25,1	25,3	25,4	21,0	21,1	21,2	21,3								
1017-3609/002	53	26	26,1	26,3	26,4	21,0	21,1	21,2	21,3	22,0	22,1	22,2	22,3	24	6	1,20	0,227
1017-3611/002		28	28,1	28,3	28,4	22,0	22,1	22,2	22,3								
1017-3612/002		30	30,2	30,3	30,4	23,0	23,1	23,2	23,3								
1017-3613/002	53	30	30,2	30,3	30,4	24,0	24,1	24,2	24,3	25,0	25,1	25,3	25,4	24	6	1,20	0,206
1017-3614/002		32	32,2	32,3	32,5	26,0	26,1	26,3	26,4								
1017-3615/002		35	35,2	35,4	35,6	27,5	27,6	27,8	27,9								
1017-3616/002	60	40	40,2	40,4	40,6	30,0	30,2	30,3	30,5	30,0	30,2	30,3	30,5	24	6	1,20	0,292
1017-3617/002		40	40,2	40,4	40,6	28,5	28,6	28,8	28,9								
1017-3618/002	53	36	36,2	36,4	36,6	28,5	28,6	28,8	28,9	2,25	2,25	2,25	2,25	24	6	3,00	0,339
																2,25	0,262

Продолжение табл. 5

## Размеры в мм

Обозначение объемы	D (сред. откл. по 011)	D <sub>h</sub>						D <sub>h</sub> при расчетном значении усевки, %	H	h	h <sub>2</sub> (сред. откл. ±0,02)	r (сред. откл. ±0,1)	Масса, кг. не более
		Пред. откл. по Н7											
		0	0,5	1,0	1,5	0	0,5						
1017-3619/002	53	32	32,2	32,3	32,5	27,0	27,1	27,3	27,4	3,5	1,20	0,290	
1017-3621/002	60	42	42,2	42,4	42,6	32,0	32,2	32,3	32,5	8,0	3,00	0,317	
1017-3622/002	53	37	37,2	37,4	37,6	31,0	31,2	31,3	31,5	4,8	1,80	0,200	
1017-3623/002	60	40	40,2	40,4	40,6	32,5	32,7	32,8	32,9	6,0	2,25	0,302	
1017-3624/002	53	45	45,2	45,5	45,7	35,0	35,2	35,4	35,6	8,0	3,00	0,283	
1017-3625/002	53	36	36,2	36,4	36,6	31,0	31,2	31,3	31,5	4,5	1,20	0,253	
1017-3626/002	60	40	40,2	40,4	40,6	34,0	34,2	34,3	34,5	4,8	1,80	0,332	
1017-3627/002	63	48	48,2	48,5	48,7	38,0	38,2	38,4	38,6	8,0	3,00	0,300	
1017-3628/002	60	45	45,2	45,5	45,7	37,5	37,7	37,9	38,1	6,0	2,25	0,277	
1017-3629/002	63	50	50,3	50,5	50,8	40,0	40,2	40,4	40,6	8,0	3,00	0,219	
1017-3631/002	60	44	44,2	44,4	44,6	38,0	38,2	38,4	38,6	4,8	1,80	0,286	
1017-3632/002	71	52	52,3	52,5	52,8	42,0	42,2	42,4	42,6	8,0	3,00	0,171	
1017-3633/002	60	45	45,2	45,5	45,7	39,0	39,2	39,4	39,6	4,8	1,80	0,268	
1017-3634/002	71	55	55,3	55,6	55,9	45,0	45,2	45,5	45,7	8,0	3,00	0,351	
1017-3635/002	63	48	48,2	48,5	48,7	42,0	42,2	42,4	42,6	4,8	1,80	0,229	
1017-3636/002	71	56	56,3	56,6	56,9	46,0	46,2	46,5	46,7	8,0	3,00	0,400	
1017-3637/002	63	50	50,3	50,5	50,8	44,0	44,2	44,4	44,6	4,8	1,80	0,308	

Продолжение табл. 5

Размеры в мм

Обозначение обоймы	D (пред. откл. по d11)	D <sub>1</sub>						D <sub>2</sub>						H Пред. откл. по h6	h <sub>2</sub> (пред. откл. ±0,02)	r (пред. откл. ±0,1)	Масса, кг, не более						
		при расчетном значении усушки, %																					
		0	0,5	1,0	1,5	0	0,5	1,0	1,5	0	0,5	1,0	1,5										
		Пред. откл. по H7																					
1017-3638/002	71	52	52,3	52,5	52,8	46,0	46,2	46,5	46,7	52,8	52,9	53,0	53,3	53,5	53,8	46,0	46,2	46,5	46,7	24	6	1,80	0,293
1017-3639/002	75	60	60,3	60,6	60,9	50,0	50,3	50,5	50,8	60,9	61,2	61,5	61,8	62,1	62,4	50,0	50,3	50,5	50,8			3,00	0,357
1017-3641/002	71	56	56,3	56,6	56,9	48,5	48,7	49,0	49,2	56,9	57,2	57,5	57,8	58,1	58,4	48,5	48,7	49,0	49,2			2,25	0,328
1017-3642/002	85	63	63,3	63,6	63,9	53,0	53,3	53,5	53,8	63,9	64,2	64,5	64,8	65,1	65,4	53,0	53,3	53,5	53,8			3,00	0,537
1017-3643/002	75	60	60,3	60,6	60,9	52,5	52,8	53,0	53,3	60,9	61,2	61,5	61,8	62,1	62,4	52,5	52,8	53,0	53,3			2,25	0,350
1017-3644/002		65	65,3	65,7	66,0	55,0	55,3	55,6	55,9	66,0	66,3	66,6	66,9	67,2	67,5	55,0	55,3	55,6	55,9			3,00	0,500
1017-3645/002		63	63,3	63,6	63,9	55,5	55,8	56,1	56,3	63,9	64,2	64,5	64,8	65,1	65,4	55,5	55,8	56,1	56,3			2,25	0,534
1017-3646/002	85	65	65,3	65,7	66,0	57,5	57,8	58,1	58,4	66,0	66,3	66,6	66,9	67,2	67,5	57,5	57,8	58,1	58,4			3,00	0,499
1017-3647/002		70	70,4	70,7	71,0	60,0	60,3	60,6	60,9	71,0	71,3	71,6	71,9	72,2	72,5	60,0	60,3	60,6	60,9			2,25	0,405
1017-3648/002		75	75,4	75,8	76,1	62,0	62,3	62,6	62,9	76,1	76,4	76,7	77,0	77,3	77,6	62,0	62,3	62,6	62,9			3,00	0,404
1017-3649/002		71	71,4	71,7	72,1	63,5	63,8	64,1	64,4	72,1	72,4	72,7	73,0	73,3	73,6	63,5	63,8	64,1	64,4			3,00	0,569
1017-3652/002	95	76	76,4	76,8	77,1	66,0	66,3	66,7	67,0	77,1	77,4	77,7	78,0	78,3	78,6	66,0	66,3	66,7	67,0			2,25	0,649
1017-3653/002		80	80,4	80,8	81,2	70,0	70,4	70,7	71,1	81,2	81,6	82,0	82,4	82,8	83,2	70,0	70,4	70,7	71,1			3,00	0,548
1017-3654/002	105	85	85,4	85,9	86,3	72,5	72,9	73,2	73,6	86,3	86,7	87,1	87,5	87,9	88,3	72,5	72,9	73,2	73,6			3,75	0,639
1017-3655/002	95	78	78,4	78,8	79,2	70,5	70,9	71,2	71,6	79,2	79,6	80,0	80,4	80,8	81,2	70,5	70,9	71,2	71,6			2,25	0,425
1017-3656/002	105	83	83,4	83,8	84,2	73,0	73,4	73,7	74,1	84,2	84,6	85,0	85,4	85,8	86,2	73,0	73,4	73,7	74,1			3,00	0,676

Продолжение табл. 6

## Размеры в мм

Обозначение обоймы	D (пред. откл. по DIN)	D <sub>1</sub>						D <sub>2</sub>			H	h	h <sub>0</sub> (пред. откл. ±0,02)	r (пред. откл. ±0,1)	Масса, кг. не более
		при расчетном значении угла, %						Предел откл. по DIN	Предел откл. по IS						
		0	0,5	1,0	1,5	0	0,5			1,0					
		Предел откл. по IS													
1017-3657/002	95	80	80,4	80,8	81,2	72,5	72,9	73,2	73,6	24	6,0	6	2,25	0,456	
1017-3658/002	105	90	90,5	90,9	91,4	77,5	77,9	78,3	79,4		10,0		3,75	0,507	
1017-3659/002		85	85,4	85,9	86,3						6,0		2,25	0,633	
1017-3661/002	125	95	95,5	96,0	96,4	82,5	82,9	83,3	84,5		10,0		3,75	1,056	
1017-3662/002	105	90	90,5	91,0	91,4						6,0		2,25	0,497	
1017-3663/002		100	100,5	101,0	102,5	87,5	87,9	88,4	89,7		10,0	6	3,75	0,895	
1017-3664/002	125	95	95,5	96,0	96,4						6,0		2,25	1,045	
1017-3665/002		105	105,5	106,1	106,6	92,5	93,0	93,4	94,8		10,0		3,75	0,759	
1017-3666/002	100	100	100,5	101,0	102,5						6,0		2,25	0,877	
1017-3667/002	135	110	110,6	111,1	111,7	97,5	98,0	98,5	99,0		10,0		3,75	0,976	
1017-3668/002	125	105	105,3	106,1	106,6						6,0		2,25	0,756	
1017-3669/002	170	115	115,6	116,2	116,7	102,5	103,0	103,5	104,0		10,0		3,75	2,345	
1017-3671/002	135	110	110,6	111,1	111,7						6,0		2,25	0,882	
1017-3672/002		120	120,6	121,2	121,8	107,5	108,0	108,6	109,1		10,0	8	3,75	2,212	
1017-3673/002	170	115	115,6	116,2	116,7						6,0		2,25	2,462	
1017-3674/002		125	125,6	126,3	126,9	112,5	113,1	113,6	114,2		10,0		3,75	2,034	
1017-3675/002	135	135	135,7	136,4	137,0	120,0	120,6	121,2	121,8	34	12,0	10	4,50	2,430	

Продолжение табл. 5

Размеры в мм

Обозначение обоймы	D (пред. откл. по d11)	D <sub>1</sub>						D <sub>2</sub>	M	A	M <sub>1</sub> (пред. откл. ±0,02)	r (пред. откл. ±0,1)	Масса, кг, не более	
		при расчетном значении услвн. %												
		0	0,5	1,0	1,5	0	0,5							1,0
		Пред. откл. по M7												
1017-3676/002	170	125	125,6	126,3	126,9	117,5	118,1	118,7	119,3	24	6,0	8	2,25	1,945
1017-3677/002		140	140,7	141,4	142,1	125,0	125,6	126,3	126,9	34	12,0	10	4,50	2,073
1017-3678/002		150	150,8	151,5	152,3	135,0	135,7	136,4	137,0					1,587
1017-3679/002	180	140	140,7	141,4	142,1	132,5	133,2	133,8	134,0	24	6,0	8	2,25	1,429
1017-3681/002		155	155,8	156,6	157,3	140,0	140,7	141,4	142,1	34	12,0	10	4,50	1,957
1017-3682/002		160	160,8	161,6	162,4	145,0	145,7	146,5	147,2					1,634

Таблица 6

мм					
$D$	$d$	$B$ (прев. откл. по Н13)	$r_1$ накл.	$l$	$A_2$
38	33	1,4	0,1	7	8,5
45	49	1,9	0,2		
53	45				
60	53				
63	55				
71	63				
75	68	2,2	0,3		
85	77				
95	87				
105	96	2,8	0,4		
125	115				
135	123				
170	158	3,4	12	13,5	
180	166				

Пример условного обозначения обоймы для изготовления шевронной манжеты  $M10 \times 20$  при расчетном значении усадки формуемого материала 0,5%:

*Обойма 1017-3601/002 — 0,5 ГОСТ 25479—82*

6. Конструкция и размеры матрицы должны соответствовать указанным на черт. 4 и в табл. 7.

Размеры  $d$ ,  $B$  и  $r_1$  должны соответствовать указанным в табл. 8.

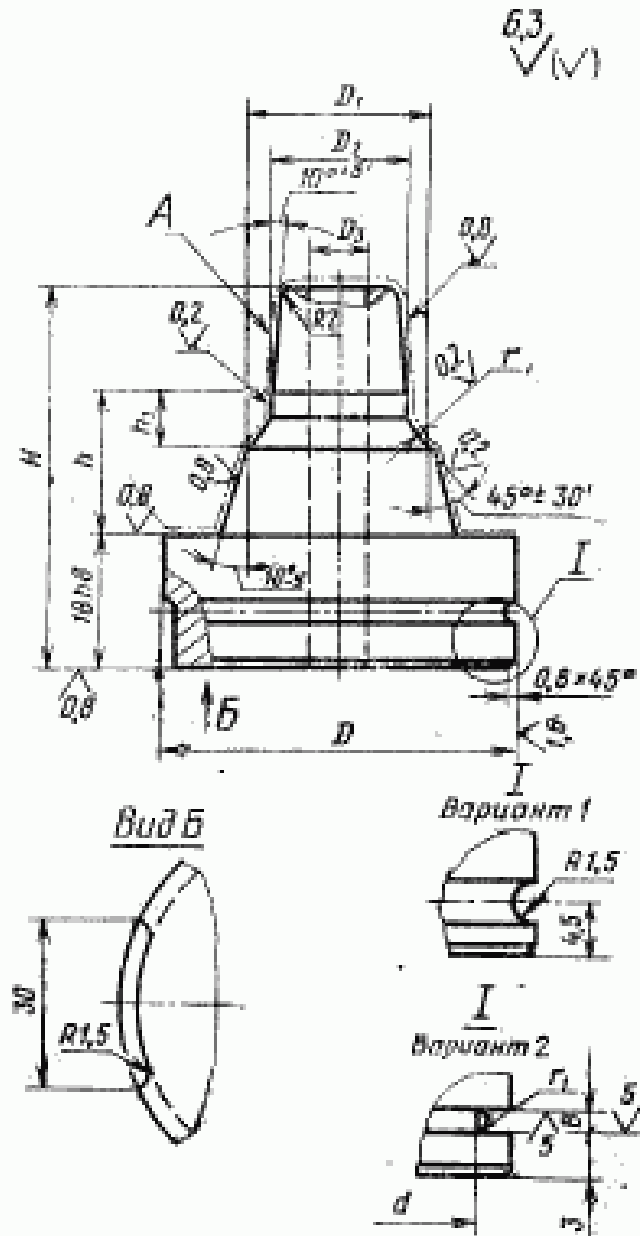


Таблица 7

## Размеры в мм

Обозначение матрицы	D (пред. откл. по d11)	D <sub>3</sub>											D <sub>4</sub> (пред. откл. по H14)	H (пред. откл. по h12)	h	h <sub>0</sub>	r (пред. откл. ±0,1)	Масса, кг, не более	
		при расчетном значении угла, %																	
		0	0,5	1,0	1,5	0	0,5	1,0	1,5	0	0,5	1,0							1,5
		Пред. откл. по h6																	
1017-3601/003		15,0	15,1	15,2	15,3	10	10,1	10,1	10,1	10,2							4,5	1,20	0,193
1017-3602/003	38	16,0	16,1	16,2	16,3												4,8	1,80	0,196
1017-3603/003		17,0	17,1	17,2	17,3	12	12,1	12,1	12,1	12,2							4,5	1,20	0,204
1017-3604/003		18,0	18,1	18,2	18,3												4,8	1,80	0,208
1017-3605/003	45	19,0	19,1	19,2	19,3	13	13,1	13,1	13,1	13,2							4,5	1,20	0,216
1017-3606/003	38					14	14,1	14,1	14,1	14,2							4,8	1,80	0,284
1017-3607/003		20,0	20,1	20,2	20,3												4,5	1,20	0,287
1017-3608/003						15	15,1	15,1	15,1	15,3							4,5	1,20	0,294
1017-3609/003	45	21,0	21,1	21,2	21,3	16	16,1	16,1	16,1	16,3							4,8	1,80	0,299
1017-3611/003		22,0	22,1	22,2	22,3												4,5	1,20	0,310
1017-3612/003		22,0	23,1	23,2	23,3	18	18,1	18,1	18,1	18,3							4,5	1,20	0,315
1017-3613/003		24,0	24,1	24,2	24,3												4,8	1,80	0,327
1017-3614/003		25,0	25,1	25,3	25,4												4,5	1,20	0,420
1017-3615/003	53	26,0	26,1	26,3	26,4	20	20,1	20,1	20,1	20,3							4,8	1,80	0,432
1017-3616/003		27,5	27,6	27,8	27,9												6,0	2,25	0,432
1017-3617/003	60	30,0	30,2	30,3	30,5												8,0	3,00	0,532
1017-3618/003	53	28,5	28,6	28,8	28,9	21	21,1	21,1	21,1	21,3							6,0	2,25	0,448



Продолжение табл. 7

## Размеры в мм

Обозначение матрицы	D (пред. откл. по II)	D <sub>1</sub>						D <sub>2</sub> (пред. откл. по III)	H (пред. откл. по III)	h Пред. откл. по h <sub>2</sub>	r (пред. откл. ±0,1)	Масса, кг, не более
		при расчетном значении усадки, %										
		0	0,5	1,0	1,5	0	0,5					
		Пред. откл. по h <sub>2</sub>										
1017-3619/003	53	27,0	27,1	27,3	27,4	22	22,1	22,2	22,3	4,5	1,20	0,432
1017-3621/003	60	32,0	32,2	32,3	32,5					8,0	3,00	0,553
1017-3622/003	53	31,0	31,2	31,3	31,5	25	25,1	25,3	25,4	4,8	1,80	0,460
1017-3623/003	60	32,5	32,7	32,8	32,9					6,0	2,25	0,572
1017-3624/003		35,0	35,2	35,4	35,6					8,0	3,00	0,588
1017-3625/003	53	31,0	31,2	31,3	31,5	26	26,1	26,3	26,4	4,5	1,20	0,465
1017-3626/003	60	34,0	34,2	34,3	34,5	28	28,1	28,3	28,4	4,8	1,50	0,564
1017-3627/003	63	38,0	38,2	38,4	38,6					8,0	3,00	0,637
1017-3628/003	60	37,5	37,7	37,9	38,1	30	30,2	30,3	30,5	6,0	2,25	0,606
1017-3629/003	63	40,0	40,2	40,4	40,6					8,0	3,00	0,664
1017-3631/003	60	38,0	38,2	38,4	38,6	32	32,2	32,3	32,5	4,8	1,80	0,617
1017-3632/003	71	42,0	42,2	42,4	42,6	33	33,2	33,3	33,5	8,0	3,00	0,812
1017-3633/003	60	39,0	39,2	39,4	39,6	35	35,2	35,4	35,6	4,8	1,80	0,631
1017-3634/003	71	45,0	45,2	45,5	45,7	36	36,2	36,4	36,6	8,0	3,00	0,829
1017-3635/003	63	42,0	42,2	42,4	42,6					4,8	1,80	0,677
1017-3636/003	71	46,0	46,2	46,5	46,7	38	38,2	38,4	38,6	8,0	3,00	0,835
1017-3637/003	63	44,0	44,2	44,4	44,6					4,8	1,80	0,709

Продолжение табл. 7

## Размеры в мм

Обозначение манжеты	D (пред. откл. по D11)	D <sub>1</sub>						D <sub>2</sub> (пред. откл. по H14)	H (пред. откл. по H12)	h Пред. откл. по h8	h <sub>3</sub>	r (пред. откл. ±0,1)	Масса, кг, не более
		при расчетном значении усалки, %											
		0	0,5	1,0	1,5	0	0,5						
		Пред. откл. по h6											
1017-3638/003	71	46,0	46,2	46,5	46,7	40	40,2	40,4	40,6	20	4,8	1,80	0,808
1017-3639/003	75	50,0	50,3	50,5	50,8	41	41,2	41,4	41,6	20	8,0	3,00	0,854
1017-3641/003	71	48,5	48,7	49,0	49,2	43	43,2	43,4	43,6	20	6,0	2,25	0,847
1017-3642/003	85	53,0	53,3	53,5	53,8	45	45,2	45,5	45,7	25	8,0	3,00	1,160
1017-3643/003	75	52,5	52,8	53,0	53,3	45	45,2	45,5	45,7	25	6,0	2,25	0,917
1017-3644/003		55,0	55,3	55,6	55,9	48	48,2	48,5	48,7	30	8,0	3,00	1,066
1017-3645/003		55,5	55,8	56,1	56,3	48	48,2	48,5	48,7	30	6,0	2,25	1,153
1017-3646/003	85	57,5	57,8	58,1	58,4	50	50,3	50,5	50,8	30	18	3,00	1,121
1017-3647/003		60,0	60,3	60,6	60,9	55	55,3	55,6	55,9	35	8,0	3,00	1,160
1017-3648/003		62,0	62,3	62,6	62,9	55	55,3	55,6	55,9	35	6,0	2,25	1,178
1017-3649/003		65,0	65,3	65,7	66,0	56	56,3	56,6	56,9	35	8,0	3,00	1,377
1017-3651/003	95	63,5	63,8	64,1	64,4	60	60,3	60,6	60,9	40	6,0	2,25	1,358
1017-3652/003		66,0	66,3	66,7	67,0	60	60,3	60,6	60,9	40	8,0	3,00	1,402
1017-3653/003		70,0	70,4	70,7	71,1	63	63,3	63,6	63,9	40	10,0	3,75	1,642
1017-3654/003	105	72,5	72,9	73,2	73,6	63	63,3	63,6	63,9	40	6,0	2,25	1,420
1017-3655/003	95	70,5	70,9	71,2	71,6	63	63,3	63,6	63,9	40	6,0	2,25	1,420
1017-3656/003	105	73,0	73,4	73,7	74,8	63	63,3	63,6	63,9	40	8,0	3,00	1,702

Продолжение табл. 7

## Размеры в мм

Обозначение манжеты	D (пред. откл. по d11)	D <sub>1</sub>						D <sub>2</sub> (пред. откл. по H14)	H (пред. откл. по H12)	h	h <sub>1</sub>	r (пред. откл. ±0,1)	Масса, кг, не более
		при расчетном значении усушки, %											
		0	0,5	1,0	1,5	0	0,5						
		Пред. откл. по h6											
1017-3657/003	95	72,5	72,9	73,2	73,6	65	65,3	65,7	66,0	45	6,0	2,25	1,360
1017-3658/003	105	77,5	77,9	78,3	79,4	70	70,4	70,7	71,0	50	10,0	3,75	1,667
1017-3659/003	125	82,5	82,9	83,3	84,5	75	75,4	75,8	76,1	55	6,0	2,25	1,580
1017-3662/003	105	87,5	87,9	88,4	89,7	80	80,4	80,8	81,2	60	10,0	3,75	2,182
1017-3663/003	125	92,5	93,0	93,4	94,8	85	85,4	85,9	86,3	65	6,0	2,25	1,572
1017-3664/003	135	97,5	98,0	98,5	99,0	90	90,5	91,0	91,4	70	10,0	3,75	2,179
1017-3665/003	125	102,5	103,0	103,5	104,0	95	95,5	96,0	96,4	75	6,0	2,25	2,089
1017-3666/003	170	107,5	108,0	108,6	109,1	100	100,5	101,0	102,5	80	10,0	3,75	2,171
1017-3669/003	135	112,5	113,1	113,6	114,2	105	105,5	106,1	106,6	70	6	2,25	2,071
1017-3671/003	170	120,0	120,6	121,2	121,8	105	105,5	106,1	106,6	70	10	3,75	2,445
1017-3672/003	135	120,5	121,0	121,5	122,0	95	95,5	96,0	96,4	75	6	2,25	2,025
1017-3673/003	170	125,5	126,0	126,5	127,0	100	100,5	101,0	102,5	80	10	3,75	2,439
1017-3674/003	170	130,5	131,0	131,5	132,0	105	105,5	106,1	106,6	80	6	2,25	2,375
1017-3675/003	170	135,5	136,0	136,5	137,0	110	110,5	111,0	112,5	80	10	3,75	3,665
1017-3676/003	170	140,5	141,0	141,5	142,0	115	115,5	116,0	117,5	80	6	2,25	3,845
1017-3677/003	170	145,5	146,0	146,5	147,0	120	120,5	121,0	122,5	80	10	3,75	3,693
1017-3678/003	170	150,5	151,0	151,5	152,0	125	125,5	126,0	127,5	80	12	4,50	4,807

Продолжение табл. 7

## Размеры в мм

Обозначение матрицы	D (пред. откл. по 411)	D <sub>1</sub>					D <sub>2</sub>					D <sub>3</sub> (пред. откл. по H14)	H (пред. откл. по H12)	h	h <sub>h</sub>	r (пред. откл. ±0,1)	Масса, кг, не более
		при расчетном значении условия, %															
		0	0,5	1,0	1,5	0	0,5	1,0	1,5	0	0,5						
		Пред. откл. по 46															
1017-3676/003	170	117,5	118,1	118,7	119,3	110	110,6	111,1	111,7	80	55	16	6	2,25	4,028		
1017-3677/003		125,0	125,6	126,3	126,9	120	120,6	121,2	121,8	85	60	24	12	4,50	4,859		
1017-3678/003		135,0	135,7	136,4	137,0	125	125,6	126,3	126,9	90	55	16	6	2,25	5,658		
1017-3679/003	180	132,5	133,2	133,8	134,0	125	125,6	126,3	126,9	90	60	24	12	4,50	4,287		
1017-3681/003		140,0	140,7	141,4	142,1	130	130,7	131,3	132,0	90	60	24	12	4,50	6,126		
1017-3682/003		145,0	145,7	146,5	147,2	130	130,7	131,3	132,0	90	60	24	12	4,50	6,589		

мм

Таблица 8

<i>D</i>	<i>d</i>	<i>B</i> (пред. откл. по Н18)	<i>r<sub>н</sub></i> не более
38	33	1,4	0,1
45	39	1,9	0,2
53	46		
60	53		
63	55		
71	63		
75	68	2,2	0,3
85	77		
95	87		
105	96	2,8	0,3
125	115		
135	123		
170	158	3,4	0,4
180	166		

Пример условного обозначения матрицы для изготовления шевронной манжеты М10×20 при расчетном значении усадки формуемого материала 0,5%:

*Матрица 1017-3601/003 — 0,5 ГОСТ 25479—82*

7. Материал пуансонов, обойм, матриц — сталь марки 40Х по ГОСТ 4543—71.

Допускается изготовление из сталей по ГОСТ 14901—79.

8. Твердость пуансонов, обойм, матриц — HRC<sub>2</sub> 39...43. Допускается твердость по ГОСТ 14901—79.

9. Размеры и шероховатость поверхности *A* пуансонов, обойм, матриц указаны после покрытия. Допускается параметры шероховатости выполнять по ГОСТ 14901—79.

10. Предельные отклонения формы и расположения поверхностей пуансонов, обойм, матриц — не ниже 7-й степени точности по ГОСТ 24643—81.

11. Покрытие поверхности *A* пуансонов, обойм, матриц — Хтв. 18 по ГОСТ 9.073—77.

Поверхность полировать до и после покрытия.