

УШКИ КРЕПЕЖНЫЕ ЛИТЕЙНЫХ ЦЕЛЬНОЛИТЫХ
СТАЛЬНЫХ И ЧУГУННЫХ ОПОКГОСТ
22961—78

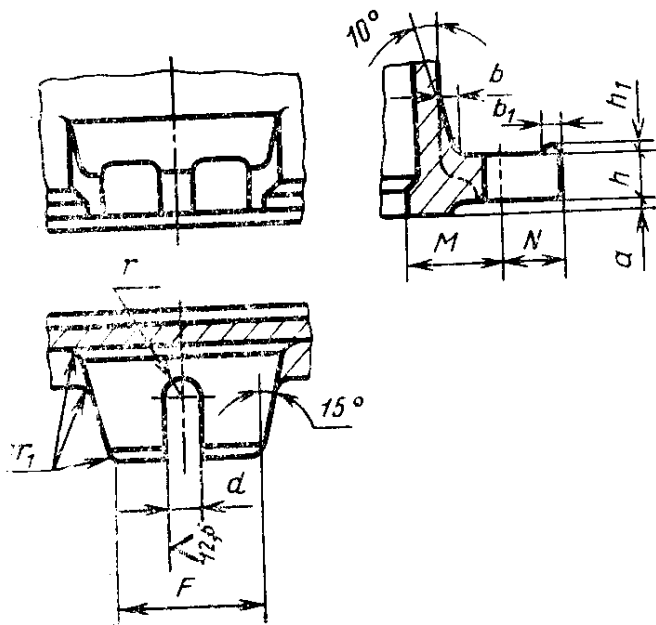
Конструкция и размеры

Fixing lugs of all-cast steel and iron moulding boxes.
Construction and dimensionsВзамен
МН 164—59Постановлением Государственного комитета стандартов Совета Министров СССР
от 8 февраля 1978 г. № 400 срок действия установленс 01.01. 1979 г.
до 01.01. 1984 г.

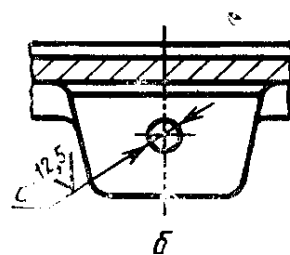
Несоблюдение стандарта преследуется по закону

1. Конструкция и размеры крепежных ушек должны соответствовать указанным на чертеже и в таблице.

Исполнение 1

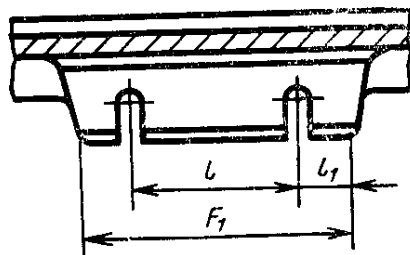
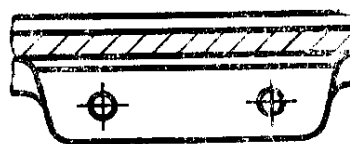
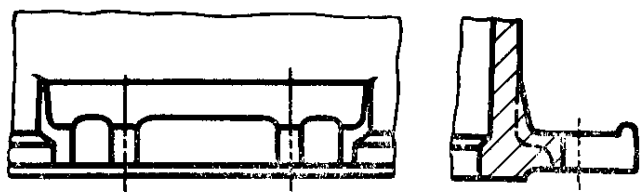


Исполнение 2



Исполнение 3

Исполнение 4



Размеры в мм

Средний размер опоки в свету $\frac{L+B}{2}$ или D^*	Исполнение	Материал опоки	d	F	F_1	M	N	h	h_1	a	b	
Св. 500 до 755	1; 2	Сталь	28	80		60	40	30		7	8	
		Чугун						35				
Св. 755 до 1050		Сталь	100			80	50	35	6	10	12	
		Чугун						40				
Св. 1050 до 1500		Сталь	35			100		40				
		Чугун						40				
Св. 1500 до 2500		Сталь	35	120	350	120	60	45	8	15	16	
		Чугун						45				
Св. 2500 до 3500		Сталь	3; 4		400	140		70	50			
		Чугун							50			
Св. 3500 до 5000	Сталь			500	160			45	10	20	20	

Размеры в мм

Средний размер опоки в свету $\frac{L+B}{2}$ или D^*	b_1	l	l_1	r	r_1
Св. 500 до 755				14,0	10
Св. 755 до 1050	10	—	—	17,5	15
Св. 1050 до 1500					25
Св. 1500 до 2500	12	200	75		35
Св. 2500 до 3500		250			
Св. 3500 до 5000	15	300	100		

* L — длина опоки в свету; B — ширина опоки в свету; D — диаметр опоки в свету.

2. Технические требования — по ГОСТ 8909—75.

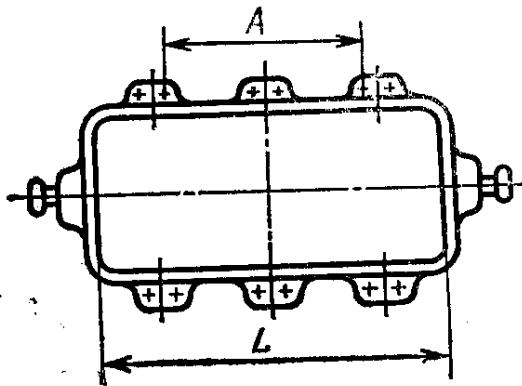
3. Расположение крепежных ушек для опок со средним размером в свету до 2500 мм — по ГОСТ 21028—75.

4. Примеры расположения крепежных ушек для опок со средним размером в свету свыше 2500 мм указаны в обязательном приложении 1.

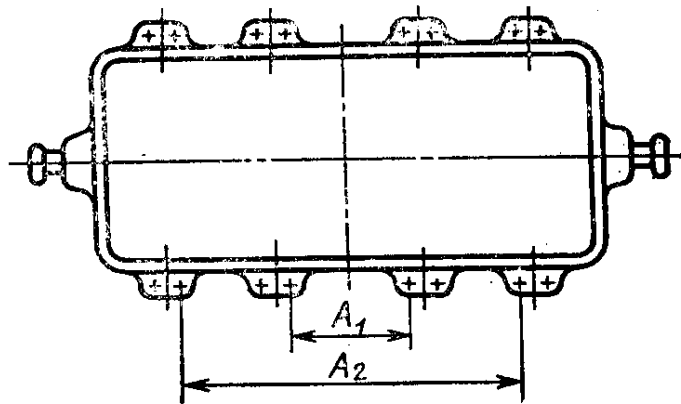
5. Примеры крепления опок указаны в справочном приложении 2.

ПРИМЕРЫ РАСПОЛОЖЕНИЯ КРЕПЕЖНЫХ УШЕК ДЛЯ ОПОК
СО СРЕДНИМ РАЗМЕРОМ В СВЕТУ СВ. 2500 ММ.

Пример 1



Пример 2



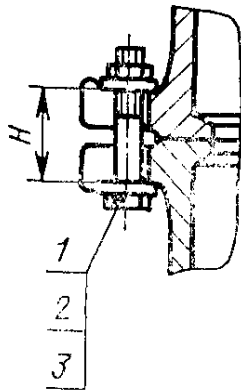
ММ

L	A	A_1	A_2
3200	2240		
3600	2500		
3800	2650		
4000	2800		
4200	3000	—	—
4500	3350		
4800	3550		
5000	3750		
5600	4000		
6000		1250	4500
6300	—	1400	5000
7100		2000	5600

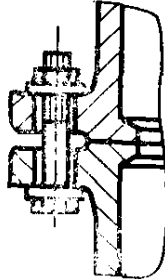
3. Допуски расположения осей отверстий — по ГОСТ 14140—69.

1. ПРИМЕРЫ КРЕПЛЕНИЯ ОПОК БОЛТАМИ

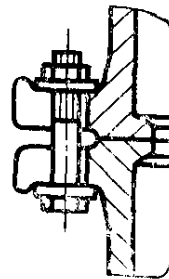
Пример 1



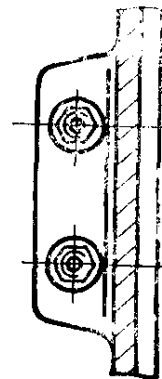
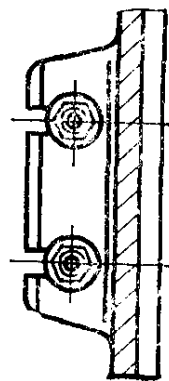
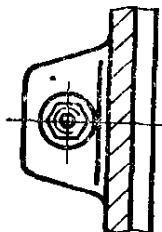
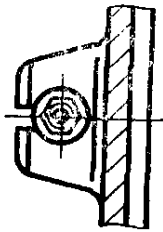
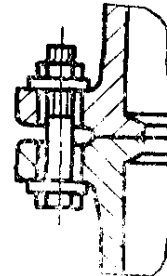
Пример 2



Пример 3



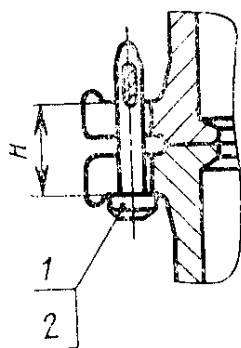
Пример 4



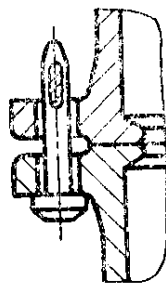
Средний размер опоки в свету $\frac{L+B}{2}$ или D	Материал опоки	H , мм	Поз. 1. Болт по ГОСТ 7808—70	Поз. 2. Гайка по ГОСТ 5927—70	Поз. 3. Шайба по ГОСТ 6402—70
Св. 500 до 755	Сталь	74	M24×100.56.05	M24.5.05	2465Г.05
	Чугун	84	M24×110.56.05		
Св. 755 до 1050	Сталь	90	M30×120.56.05	M30.5.05	3065Г.05
	Чугун	100	M30×130.56.05		
Св. 1050 до 1500	Сталь	90	M30×120.56.05		
	Чугун	100	M30×130.56.05		
Св. 1500 до 2500	Сталь	110	M30×140.56.05		
	Чугун	120	M30×150.56.05		
Св. 2500 до 3500	Сталь	130	M30×160.56.05		
	Чугун				
Св. 3500 до 5000	Сталь				

2. ПРИМЕРЫ КРЕПЛЕНИЯ ОПОК ШТЫРЯМИ С КЛИНОМ

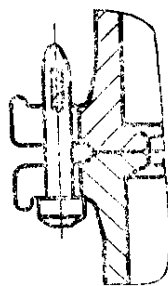
Пример 1



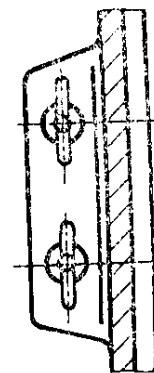
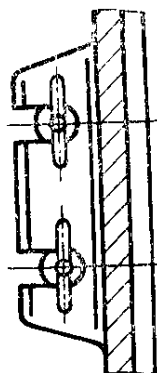
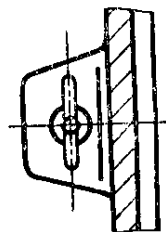
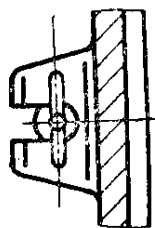
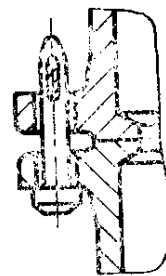
Пример 2



Пример 3



Пример 4



Средний размер опоки в свету $\frac{L+B}{2}$ или D рис. 2	Материал опоки	H , мм	Поз. 1. Штырь по ГОСТ 19384—74	Поз. 2. Клин по ГОСТ 19391—74
Св. 500 до 755	Сталь	74	0292-0461	0292-0612
	Чугун	84	0292-0462	
Св. 755 до 1050	Сталь	90	0292-0481	0292-0614
	Чугун	100	0292-0482	
Св. 1050 до 1500	Сталь	90	0292-0481	
	Чугун	100	0292-0482	
Св. 1500 до 2500	Сталь	110	0292-0484	
	Чугун	120	0292-0485	
Св. 2500 до 3500	Сталь	130	0292-0486	
	Чугун			
Св. 3500 до 5000	Сталь			

**Изменение № 1 ГОСТ 22961—78 Ушки крепежных литейных цельнолитых
стальных и чугунных опок. Конструкция и размеры**

**Постановлением Государственного комитета СССР по стандартам от 11.07.83
№ 3060 срок введения установлен**

с 01.12.83

Приложение 1. Текст под таблицей. Заменить цифру: 3 на «Примечание»,
ГОСТ 14140—69 на ГОСТ 14140—81.

(ИУС № 10 1983 г.)