

УДК 678.5.073.057.74:006.354

Группа Г21

ГОСУДАРСТВЕННЫЙ СТАНДАРТ СОЮЗА ССР

**ПРЕСС-ФОРМЫ-ЗАГОТОВКИ С ПЛИТОЙ СЪЕМА
И ПЛИТОЙ ВЫТАЛКИВАТЕЛЕЙ
ДЛЯ ЛИТЬЯ ТЕРМОПЛАСТОВ ПОД ДАВЛЕНИЕМ**

**ГОСТ
22064—76***

Конструкция и размеры

Injection mould bases with take-off and ejector
plate.
Design and dimensions

Взамен
МН 5159—63,
МН 5160—63 в части
конструкции форм

ОКП 39 6370

Постановлением Государственного комитета стандартов Совета Министров СССР от 25 августа 1976 г. № 2010 срок введения установлен
Проверен в 1982 г.

с 01.07.77

Несоблюдение стандарта преследуется по закону

1. Конструкция и размеры пресс-форм-заготовок с плитой съема и плитой выталкивателей должны соответствовать указанным на чертеже и в табл. 1 и 2.

(Измененная редакция, Изм. № 1, 2).

2. Технические условия — по ГОСТ 22082—76.

3. Маркировать: обозначение пресс-формы-заготовки и товарный знак предприятия-изготовителя.

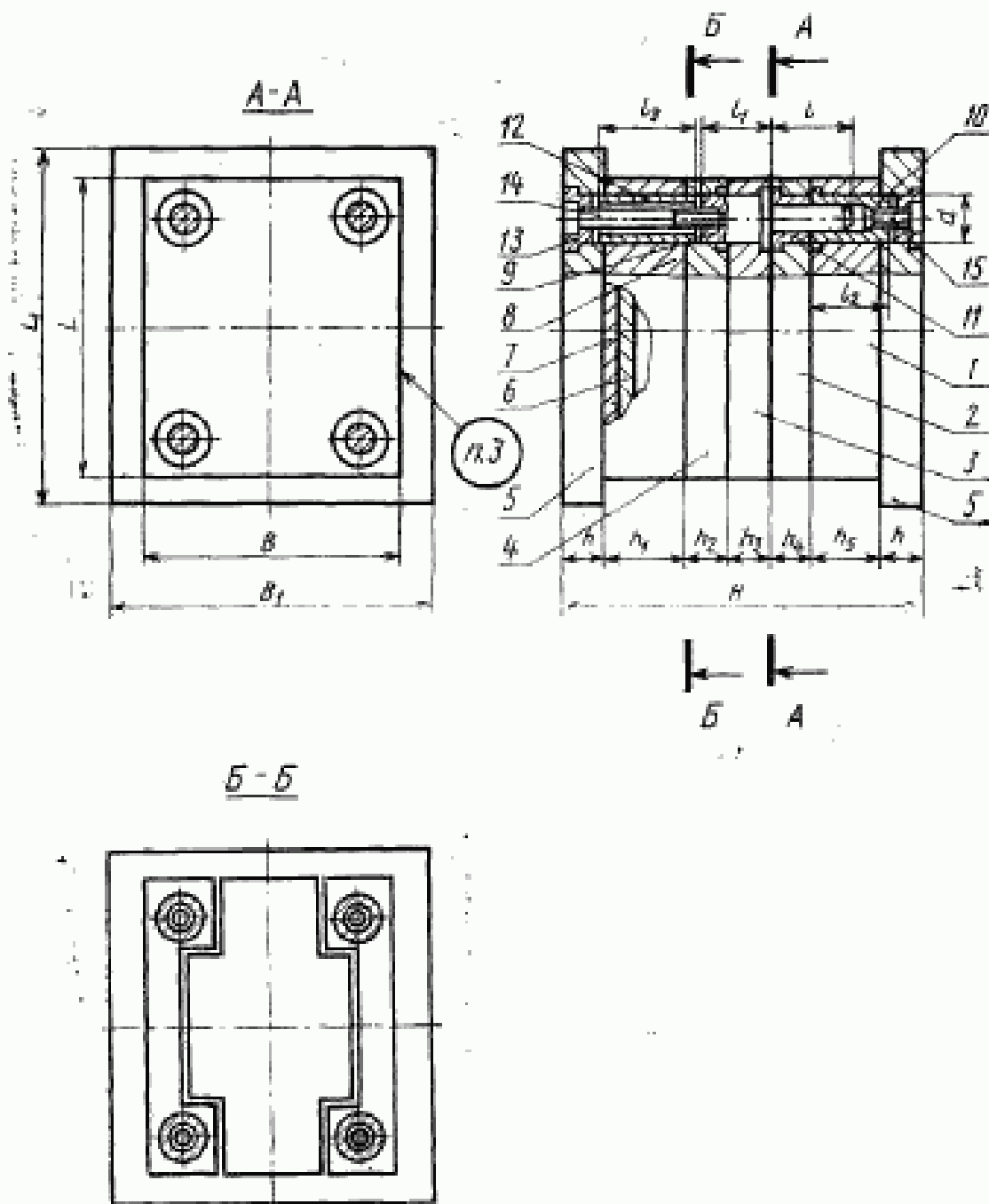
Издание официальное

Перепечатка воспрещена

★

* Переиздание (октябрь 1986 г.) с Изменениями № 1, 2,
утвержденными в мае 1982 г., декабре 1985 г. (ИУС № 9—82, 4—86).

86



* Размеры для справок.

Таблица 1

Размеры, мм

Обозначение пресс-формы-заготовки	Плиты съемные	L	L ₁	B	B ₁	H	A	A ₁	A ₂	A ₃	A ₄	h ₁	d	r	r ₁	r ₂	r ₃	Масса, кг, не более
0606-1551						200		50			25	25		40		30	45	34,4
0606-1552				125		211				36		60		50				36,1
0606-1553						221		60			25					40		
0606-1554						232				36				60				38,2
0606-1555		160				240		70		25		70			50			38,4
0606-1556						200		50			36				40		30	41,2
0606-1557				160		211								50				43,4
0606-1558						221		60		25			60			40		
0606-1559			200			232				36				60				46,0
0606-1561						240		70			25		70			50		
0606-1562						200		50						40		30		39,8
0606-1563				140		211				36				50				41,9
0606-1564		180				221		60			25		60			40		
0606-1565						232					36				50			
0606-1566						240		70				70			50			44,9
0606-1567				180	300	200		50		25				40		30		51,3

Продолжение табл. 1

Размеры, мм

Обозначение пресс-формы-заготовки	Примечание	L	L ₁	B	B ₁	H	A	h ₁	h ₂	h ₃	h ₄	h ₅	d	t	t ₁	t ₂	t ₃	Масса, кг, не более
0606-1568						211		50				25		50	60	30	45	55,6
0606-1569		180		180		221		60			25	36	20			40	55	56,2
0606-1571						232		70			36	45		60		50		59,0
0606-1572						240		50			25	25		40		30	65	59,1
0606-1573						200		60			36	25		50		40	75	52,8
0606-1574						211		70			25	36		60		50		55,5
0606-1575				160		221		60			25	36		60		40	75	56,3
0606-1576						232		70			36	45		60		50		58,9
0606-1577		200			300	240	25	50			25	25		40		30	65	59,1
0606-1578						200		60			36	25		40		40	75	60,6
0606-1579				200		211		70			25	36	25	50		50		64,4
0606-1581						221		60			25	36		40		40	75	64,8
0606-1582						232		70			36	45		60		50		68,2
0606-1583						240		50			25	25		40		30	65	68,1
0606-1584		220				200		60			36	45		40		40	65	62,7
0606-1585				180		211		70			25	25		50		30		66,0

Продолжение табл. 1

Размеры, мм

Обозначение пресс-формы-заготовки	Примечание	L	L ₁	B	B ₁	H	h	h ₁	h ₂	h ₃	h ₄	h ₅	d	t	t ₁	t ₂	t ₃	Масса, кг, не более
0606-1586				180		221		60	25		36			50		75		66,8
0606-1587						232			36					60				70,2
0606-1588						240		70	25		45							70,3
0606-1589		220	220			200		50		25	25		25	40	40	65		77,2
0606-1591						211			36					50				81,3
0606-1592				220		221		60	25		36					75		82,1
0606-1593					300	232			36					60				86,2
0606-1594						240		70	25		45					65		
0606-1595						232	25	60		25	36			50				87,0
0606-1596						243			36					60				91,2
0606-1597				200		251		70	25		45					85		91,7
0606-1598		250				262			36					70				96,0
0606-1599						272		80	25	36	50		32			95		97,2
0606-1601						283			36	36				80				101,5
0606-1602						232		60	25					50				115,1
0606-1603		320	250		330	243		60	36		36			60		75		120,5

Продолжение табл. 1

Размеры, мм

Обозначение пресс-формы- заготовки	Прикрепл. Модуль	L	L ₁	B	B ₁	H	h	h ₁	h ₁₁	h ₁₂	h ₁₃	h ₁₄	h ₁₅	d	f	f ₁	f ₂	f ₃	Масса, кг, не более
0606-1604						251		70				25		45	60		50	85	120,7
0606-1605		250	320	250		262						36			70				126,1
0606-1606						272		80				25		56	80		60	95	127,4
0606-1607						283						36							132,7
0606-1608					320	232		60				25		36	50		40	75	103,3
0606-1609						243						36			60				108,5
0606-1611			280	220		251		70				25		45			50	85	109,0
0606-1612						262						36			70				114,3
0606-1613						272		80		25	36			56		50		95	115,6
0606-1614						283						25			80				120,9
0606-1615		280				232		60				36		36	50		40	75	172,0
0606-1616						243						25			60				178,7
0606-1617			450	280	450	251		70			25		45				50	85	178,9
0606-1618						262						36			70				185,6
0606-1619						272		80				25							187,0
0606-1621						283						36		56	80		60	95	193,7

Продолжение табл. 1

Размеры, мм

Обозначение пресс-формы-заготовки	Мощность, кВт	L	L ₁	B	B ₁	H	h	h ₁	h ₂	h ₃	h ₄	h ₅	d	r	r ₁	r ₂	r ₃	Масса кг, не более
0606-1622						232		60			25		36	50		40	75	137,1
0606-1623						243				36				60				144,0
0606-1624		320	250			251		70		25			45			50	85	144,6
0606-1625						262				36				70				151,5
0606-1626						272		80		25			56			60	95	153,3
0606-1627		320				283	25		25	36			32					160,2
0606-1628						292		60		25				50			75	185,3
0606-1629					450	243				36				60				194,1
0606-1631				320		251		70		25					50			194,4
0606-1632						262				36				70				203,2
0606-1633						272				25								204,9
0606-1634						283		80		36				80				213,7
0606-1635						314								70				234,7
0606-1636		360	280			323				45			40			55	120	241,8
0606-1637						335	36	90		36								245,7
0606-1638						344				45				90				252,8

Продолжение табл. 1

Размеры, мм

Обозначение пресс-формы- заготовки	Приложение к ГОСТ	L	L ₁	B	B ₁	H	h	h ₁	h ₂	h ₃	h ₄	h ₅	d	f	f ₁	f ₂	f ₃	f ₄	Масса, кг, не более
0606-1639			360	280		374		110			36	75		90	70	80	130		265,5
0606-1641						383					45			100					272,6
0606-1642						314		80			36	45		70		55	120		320,0
0606-1643		360				323					45			80	50				329,1
0606-1644			450	360		335		90			36	56				65			333,5
0606-1645						344					45			90			130		342,6
0606-1646					450	374		110			36	75			70	80			357,6
0606-1647						383					45			100					366,6
0606-1648						314	36	80	36	45	36	45	40	70		55	120		301,8
0606-1649						323					45			80	50				310,8
0606-1651			400	320		355		90			36	56				65			315,9
0606-1652						344					45			90			130		324,9
0606-1653		400				374		110			36	75			70	80			341,1
0606-1654						383					45			100					350,1
0606-1655			600	400	600	314		80			36	45		70	50				460,3
0606-1656						323					45			80			120		471,6

Продолжение табл. 1

Размеры, мм

Обозначение пресс-формы-заготовки	Проклинаж	L	L ₁	B	B ₁	H	h	b ₁	b ₂	b ₃	b ₄	d	f	t ₁	t ₂	t ₃	Масса, кг, не более
0606-1657						335	36	90					80	50	65		477,1
0606-1658		400	600	400	600	344	36		36			40	90			130	488,4
0606-1659						374		110					100	70	80		507,1
0606-1661						383							70				518,3
0606-1662						341		80					70		60	120	415,8
0606-1663						350							80				427,2
0606-1664			450	360	450	362		90							70	130	435,8
0606-1665						371							90				467,2
0606-1666						401		110		45			90		80	150	467,4
0606-1667		450				410						50	100	60			478,8
0606-1668						341		80		45			70		60	120	591,3
0606-1669						350							80				605,4
0606-1671			600	450	600	362		90							70	130	614,7
0606-1672						371							90				629,0
0606-1673						401											652,3
0606-1674						410		110					100		80	150	666,5

Продолжение табл. 1

Размеры, мм

Обозначение пресс-формы-заготовки	Мест в матрице	L	L ₁	B	D ₁	H	D	h	h ₁	h ₂	h ₃	h ₄	h ₅	d	f	L ₂	L ₃	Масса, кг, не более	
0606-1675						341		80				36	45		70		60	120	533,4
0606-1676						350						45			80				547,5
0606-1677		500	400			362		90				36	56				70	130	557,6
0606-1678						371						45			90				571,7
0606-1679						401		110				36	75				80	150	596,6
0606-1681		500			600	410			45			45		50	100	60			637,7
0606-1682						341		80				36	45		70		60	120	673,4
0606-1683						350						45			80				691,0
0606-1684		500	500			362		90				36	56				70	130	702,0
0606-1685						371						45			90				719,5
0606-1686						401		110				36	75				80	150	745,3
0606-1687						410						45			100				765,9

Пример условного обозначения пресс-формы-заготовки размерами L = 160 мм, B = 125 мм и H = 200 мм:

Пресс-форма-заготовка 0606—1651 ГОСТ 22064—76

Таблица 2

Обозначение пресс-формы-заготовки	Поз. 1	Поз. 2	Поз. 3	Поз. 4	Поз. 5	Поз. 6	Поз. 7	Поз. 8
	Плита-заготовка для за-подложной обложки	Плита-заготовка для плиты съема	Плита-заготовка для подложной обложки	Плита-заготовка для промежуточной обложки	Плита-заготовка для крепления левня	Плита-заготовка выталкивателей	Плита-заготовка опорная	Стойка
	ГОСТ 22064—76							
	Кол. 1	Кол. 1	Кол. 1	Кол. 1	Кол. 2	Кол. 1	Кол. 1	Кол. 2
0606-1561	0600-0161	0600-0161	0600-0161	0600-0161	0602-0251	0603-0261	0603-0321	0603-0381
0606-1562		0600-0162						0603-0382
0606-1563	0600-0162	0600-0161		0600-0151	0602-0251			0603-0383
0606-1564		0600-0162						
0606-1565	0600-0163	0600-0161		0600-0151				
0606-1566	0600-0166	0600-0166		0600-0156				
0606-1567		0600-0166						
0606-1568	0600-0166	0600-0166		0600-0155	0602-0252	0603-0262	0603-0322	0603-0382
0606-1569		0600-0166						0603-0383
0606-1561	0600-0167	0600-0165		0600-0155				
0606-1562		0600-0169						
0606-1563		0600-0161						
0606-1564	0600-0161	0600-0159		0600-0159	0602-0253	0603-0263	0603-0323	0603-0386
0606-1565		0600-0161						
0606-1566	0600-0162	0600-0159		0600-0159				0603-0387

Обозначения

Продолжение табл. 2

Обозначение пресс-формы- заготовки	Поз. 9 Колодки ГОСТ 22072—76 Кол. 4	Поз. 10 Втулка ГОСТ 22073—76 Кол. 4	Поз. 11 Втулка ГОСТ 22074—77 Кол. 4	Поз. 12 Втулка ГОСТ 22075—78 Кол. 4	Поз. 13 Шайба ГОСТ 22076—76 Кол. 4	Поз. 14 Вал ГОСТ 11738—84 Кол. 8	Поз. 15 Вал ГОСТ 11738—84 Кол. 4
0606-1551	0602-0304	0602-0361	0602-0401	0602-0422	0602-0351	M8—8×70.88.05	M8—8×20.88.05
0606-1552	0602-0307	0602-0402	0602-0402			M8—8×80.88.05	
0606-1553		0602-0401	0602-0402			M8—8×70.88.05	
0606-1554	0602-0309	0602-0362	0602-0402	0602-0423		M8—8×80.88.05	
0606-1555	0602-0311	0602-0363	0602-0401	0602-0422		M8—8×70.88.05	
0606-1556	0602-0304	0602-0361	0602-0402	0602-0423		M8—8×80.88.05	
0606-1557	0602-0307	0602-0362	0602-0401	0602-0422		M8—8×70.88.05	
0606-1558	0602-0309	0602-0363	0602-0402	0602-0423		M8—8×80.88.05	
0606-1559	0602-0311	0602-0361	0602-0401	0602-0422	M8—8×70.88.05		
0606-1561	0602-0304	0602-0362	0602-0402	0602-0423	M8—8×80.88.05		
0606-1562	0602-0307	0602-0363	0602-0401	0602-0422	M8—8×70.88.05		
0606-1563	0602-0309	0602-0361	0602-0402	0602-0423	M8—8×80.88.05		
0606-1564	0602-0311	0602-0362	0602-0401	0602-0422	M8—8×70.88.05		
0606-1565	0602-0304	0602-0363	0602-0402	0602-0423	M8—8×80.88.05		
0606-1566	0602-0307	0602-0361	0602-0401	0602-0422	M8—8×70.88.05		

Продолжение табл. 2

Обозначение пресс-формы-заготовки	Поз. 1	Поз. 2	Поз. 3	Поз. 4	Поз. 5	Поз. 6	Поз. 7	Поз. 8
	Плита-заготовка для неподавливной облойки	Плита-заготовка для плиты съема	Плита-заготовка для подавливной облойки	Плита-заготовка для промежуточной облойки	Плита-заготовка для лент	Плита-заготовка выталкивателей	Плита-заготовка опорная	Стойка
	ГОСТ 22064—76							
	Кол. 1	Кол. 1	Кол. 1	Кол. 1	Кол. 1	Кол. 1	Кол. 1	Кол. 2
0606-1567	0600-0164	0600-0164	0600-0164	0600-0164	0600-0164	0602-0254	0603-0304	0603-0385
0606-1568		0600-0165						0603-0386
0606-1569	0600-0165	0600-0164	0600-0164	0600-0164				0603-0387
0606-1571		0600-0165						0603-0389
0606-1572	0600-0166	0600-0164						0603-0391
0606-1573	0600-0168	0600-0168						0603-0392
0606-1574		0600-0169						0603-0389
0606-1575	0600-0169	0600-0168	0600-0168	0600-0168	0600-0168	0602-0255	0603-0325	0603-0391
0606-1576		0600-0169						0603-0392
0606-1577	0600-0171	0600-0168						0603-0389
0606-1578	0600-0173	0600-0173						0603-0389
0606-1579		0600-0174						0603-0389
0606-1581	0600-0174	0600-0173	0600-0173	0600-0173	0600-0173	0602-0256	0603-0326	0603-0391
0606-1582		0600-0174						0603-0392
0606-1583	0600-0175	0600-0173	0600-0173	0600-0173	0600-0173			0603-0392

Обозначения

Продолжение табл. 2

Обозначение пресс-формы- заготовки	Поз. 9	Поз. 10	Поз. 11	Поз. 12	Поз. 13	Поз. 14	Поз. 15
	Колодка ГОСТ 22072—76 Кол. 4	Втулка ГОСТ 22073—76 Кол. 4	Втулка ГОСТ 22074—76 Кол. 4	Втулка ГОСТ 22075—76 Кол. 4	Шайба ГОСТ 22076—76 Кол. 8	Вяз ГОСТ 11738—84 Кол. 4	Вяз ГОСТ 11738—84 Кол. 4
0606-1567	0602-0304	0602-0361	0602-0401	0602-0422	0602-0351	M8—8×70.88.05	M8—8×20.88.05
0606-1568	0602-0307	0602-0362	0602-0402	0602-0423		M8—8×80.88.05	
0606-1569	0602-0309	0602-0363	0602-0401	0602-0426		M10—8×90.88.05	
0606-1571	0602-0311	0602-0371	0602-0403	0602-0427		M10—8×100.88.05	
0606-1572	0602-0315	0602-0372	0602-0404	0602-0426	0602-0352	M10—8×90.88.05	M10—8×20.88.05
0606-1573	0602-0316	0602-0373	0602-0403	0602-0427		M10—8×100.88.05	
0606-1574	0602-0318	0602-0371	0602-0404	0602-0426		M10—8×90.88.05	
0606-1575	0602-0315	0602-0372	0602-0403	0602-0427		M10—8×100.88.05	
0606-1576	0602-0316	0602-0373	0602-0404	0602-0426		M10—8×90.88.05	
0606-1577	0602-0318	0602-0371	0602-0403	0602-0426	0602-0352	M10—8×90.88.05	M10—8×20.88.05
0606-1578	0602-0315	0602-0372	0602-0404	0602-0427		M10—8×100.88.05	
0606-1579	0602-0316	0602-0373	0602-0403	0602-0427		M10—8×90.88.05	
0606-1581	0602-0318	0602-0371	0602-0404	0602-0426		M10—8×100.88.05	
0606-1582	0602-0315	0602-0372	0602-0403	0602-0427		M10—8×90.88.05	
0606-1583	0602-0316	0602-0373	0602-0404	0602-0426		M10—8×100.88.05	

Обозначение

Продолжение табл. 2

Обозначение пресс-формы-заготовки	Поз. 1	Поз. 2	Поз. 3	Поз. 4	Поз. 5	Поз. 6	Поз. 7	Поз. 8
	Плита-заготовка для подачи под давлением	Плита-заготовка для плиты съема	Плита-заготовка для подливной облойки	Плита-заготовка для промежуточной облойки	Плита-заготовка крышки	Плита-заготовка выталкивателей	Плита-заготовка отката отливки	Стойка
	ГОСТ 22064—76							
	Код. 1	Код. 1	Код. 1	Код. 1	Код. 2	Код. 1	Код. 1	Код. 2
0606-1584	0600-0177	0600-0177	0600-0177	0600-0177	0602-0257	0603-0267	0603-0327	0603-0394
0606-1585		0600-0178						0603-0395
0606-1586	0600-0178	0600-0177	0600-0178					0603-0396
0606-1587		0600-0178						
0606-1588	0600-0179	0600-0177	0600-0177					0603-0394
0606-1589	0600-0182	0600-0182	0600-0182					0603-0395
0606-1591		0600-0183	0600-0183					0603-0396
0606-1592	0600-0183	0600-0182	0600-0182	0600-0182	0602-0258	0603-0268	0603-0328	
0606-1593		0600-0183						0603-0399
0606-1594	0600-0184	0600-0182						
0606-1595	0600-0187	0600-0186	0600-0187					0603-0401
0606-1596		0600-0187						
0606-1597	0600-0188	0600-0186	0600-0187	0600-0186	0602-0259	0603-0269	0603-0329	
0606-1598		0600-0187						
0606-1599	0600-0189	0600-0186	0600-0187	0600-0186				0603-0402
0606-1601		0600-0187						

Обозначения

Продолжение табл. 2

Обозначение пресс-формы- заготовки	Поз. 9 Колодка	Поз. 10 Втулка	Поз. 11 Втулка	Поз. 12 Втулка	Поз. 13 Шайба	Поз. 14 Вал	Поз. 15 Вал
	ГОСТ 22072—76 Кол. 4	ГОСТ 22073—76 Кол. 4	ГОСТ 22074—76 Кол. 4	ГОСТ 22075—76 Кол. 4	ГОСТ 22076—76 Кол. 8	ГОСТ 11788—84 Кол. 4	ГОСТ 11788—84 Кол. 4
0606-1584	0602-0315	0602-0371	0602-0403	0602-0426	0602-0352	M10—8×90.88.05	M10—8×20.88.05
0606-1585	0602-0316		0602-0404				
0606-1586		0602-0372	0602-0403	0602-0427		M10—8×100.88.05	
0606-1587	0602-0318		0602-0404				
0606-1588		0602-0373	0602-0403	0602-0426		M10—8×90.88.05	
0606-1589	0602-0316	0602-0371	0602-0403				
0606-1591	0602-0316		0602-0404				
0606-1592			0602-0403				
0606-1593		0602-0372	0602-0404	0602-0427		M10—8×100.88.05	
0606-1594	0602-0318	0602-0373	0602-0403	0602-0426			
0606-1595	0602-0325	0602-0378	0602-0405	0602-0432			
0606-1596	0602-0326		0602-0406				
0606-1597		0602-0379	0602-0405	0602-0433	0602-0353	M12—8×110.88.05	M12—8×20.88.05
0606-1598			0602-0406				
0606-1599	0602-0328	0602-0381	0602-0405	0602-0434			
0606-1601	0602-0329		0602-0406				

ОБОЗНАЧЕНИЯ

Продолжение табл. 2

Обозначение пресс-формы-заготовки	Поз. 7	Поз. 2	Поз. 3	Поз. 4	Поз. 5	Поз. 6	Поз. 7	Поз. 8
	Плита-заготовка для неподавляющей облойки	Плита-заготовка для плиты съема	Плита-заготовка для подавляющей облойки	Плита-заготовка для промискутовой облойки	Плита-заготовка для крепления	Плита-заготовка выталкивателей	Плита-заготовка опорная	Плита-заготовка
	Кол. 1	Кол. 1	Кол. 1	Кол. 1	Кол. 2	Кол. 1	Кол. 1	Кол. 2
	ГОСТ 22064—76							
0606-1602	0600-0192	0600-0191	0600-0192	0600-0191	0602-0261	0603-0271	0603-0331	0603-0399
0606-1603		0600-0192						0603-0401
0606-1604	0600-0193	0600-0191	0600-0192	0600-0191				0603-0402
0606-1605		0600-0192						0603-0404
0606-1606	0600-0194	0600-0191	0600-0192	0600-0191	0602-0262	0603-0272	0603-0332	0603-0405
0606-1607		0600-0192						0603-0406
0606-1608	0600-0195	0600-0195	0600-0196	0600-0195	0600-0195			0603-0404
0606-1609		0600-0196						0603-0405
0606-1611	0600-0197	0600-0196	0600-0196	0600-0196	0600-0196			0603-0406
0606-1612		0600-0196						0603-0404
0606-1613	0600-0198	0600-0195	0600-0196	0600-0196	0600-0196			0603-0405
0606-1614		0600-0196						0603-0406
0606-1615	0600-0201	0600-0199	0600-0199	0600-0199	0600-0199			0603-0404
0606-1616		0600-0201						0603-0405
0606-1617	0600-0202	0600-0199	0600-0199	0600-0199	0602-0263	0603-0273	0603-0333	0603-0405
0606-1618		0600-0201						0603-0406
0606-1619	0600-0203	0600-0199	0600-0199	0600-0199				
0606-1621		0600-0201						

Обозначения

Продолжение табл. 2

Обозначение пресс-формы- заготовки	Поз. 9 Колодки ГОСТ 22072—76 Кол. 4	Поз. 10 Втулка ГОСТ 22073—76 Кол. 4	Поз. 11 Втулка ГОСТ 22074—76 Кол. 4	Поз. 12 Втулка ГОСТ 22075—76 Кол. 4	Поз. 13 Шайба ГОСТ 22076—76 Кол. 8	Поз. 14 Винт ГОСТ 11780—84 Кол. 4	Поз. 15 Винт ГОСТ 11780—84 Кол. 4
0606-1602	0602-0325	0602-0378	0602-0405	0602-0432	0602-0383	M12—8×100.88.05	M12—8×20.88.05
0606-1603	0602-0326		0602-0406			M12—8×110.88.05	
0606-1604			0602-0405			M12—8×120.88.05	
0606-1605	0602-0328		0602-0406			M12—8×100.88.05	
0606-1606	0602-0328		0602-0405			M12—8×110.88.05	
0606-1607	0602-0329		0602-0406			M12—8×120.88.05	
0606-1608	0602-0325		0602-0405			M12—8×100.88.05	
0606-1609	0602-0326		0602-0406			M12—8×110.88.05	
0606-1611			0602-0405			M12—8×120.88.05	
0606-1612			0602-0406			M12—8×100.88.05	
0606-1613	0602-0328		0602-0405		M12—8×110.88.05		
0606-1614	0602-0329		0602-0406		M12—8×120.88.05		
0606-1615	0602-0325		0602-0405		M12—8×100.88.05		
0606-1616	0602-0326		0602-0406		M12—8×110.88.05		
0606-1617			0602-0405		M12—8×120.88.05		
0606-1618			0602-0406		M12—8×100.88.05		
0606-1619	0602-0328		0602-0405		M12—8×110.88.05		
0606-1621	0602-0329		0602-0406		M12—8×120.88.05		

Продолжение табл. 2

Обозначение пресс-формы-заготовки	Поз. 1	Поз. 2	Поз. 3	Поз. 4	Поз. 5	Поз. 6	Поз. 7	Поз. 8
	Плита-заготовка для не-подвижной обоймы	Плита-заготовка для плиты съема	Плита-заготовка для подвижной обоймы	Плита-заготовка для промежуточной обоймы	Плита-заготовка для левой	Плита-заготовка выталкивателя	Плита-заготовка для отбрасывания	Стойка
	Кол. 1	Кол. 1	Кол. 1	Кол. 1	Кол. 2	Кол. 1	Кол. 1	Кол. 2
0606-1622	0600-0205	0600-0204	0600-0205	0600-0204	0602-0264	0603-0274	0603-0334	0603-0408
0606-1623	0600-0206	0600-0205	0600-0205	0600-0204	0602-0264	0603-0274	0603-0334	0603-0409
0606-1624	0600-0206	0600-0204	0600-0204	0600-0204	0602-0264	0603-0274	0603-0334	0603-0411
0606-1625	0600-0207	0600-0204	0600-0204	0600-0204	0602-0265	0603-0275	0603-0335	0603-0408
0606-1626	0600-0209	0600-0208	0600-0209	0600-0208	0602-0265	0603-0275	0603-0335	0603-0409
0606-1627	0600-0211	0600-0209	0600-0209	0600-0208	0602-0265	0603-0275	0603-0335	0603-0411
0606-1628	0600-0212	0600-0208	0600-0208	0600-0208	0602-0266	0603-0276	0603-0336	0603-0413
0606-1629	0600-0214	0600-0213	0600-0214	0600-0213	0602-0266	0603-0276	0603-0336	0603-0414
0606-1631	0600-0214	0600-0214	0600-0214	0600-0214	0602-0266	0603-0276	0603-0336	0603-0415
0606-1632	0600-0215	0600-0213	0600-0213	0600-0213	0602-0266	0603-0276	0603-0336	0603-0415
0606-1633	0600-0216	0600-0214	0600-0214	0600-0214	0602-0266	0603-0276	0603-0336	0603-0415
0606-1634	0600-0216	0600-0214	0600-0214	0600-0214	0602-0266	0603-0276	0603-0336	0603-0415
0606-1635	0600-0216	0600-0214	0600-0214	0600-0214	0602-0266	0603-0276	0603-0336	0603-0415
0606-1636	0600-0216	0600-0214	0600-0214	0600-0214	0602-0266	0603-0276	0603-0336	0603-0415
0606-1637	0600-0216	0600-0214	0600-0214	0600-0214	0602-0266	0603-0276	0603-0336	0603-0415
0606-1638	0600-0216	0600-0214	0600-0214	0600-0214	0602-0266	0603-0276	0603-0336	0603-0415
0606-1641	0600-0216	0600-0214	0600-0214	0600-0214	0602-0266	0603-0276	0603-0336	0603-0415

Продолжение табл. 2

Обозначение пресс-формы- заготовки	Поз. 6 Колодка ГОСТ 23072-76 Кол. 4	Поз. 10 Втулка ГОСТ 23074-76 Кол. 4	Поз. 11 Втулка ГОСТ 23074-76 Кол. 4	Поз. 12 Втулка ГОСТ 23075-76 Кол. 1	Поз. 13 Шайба ГОСТ 23076-76 Кол. 6	Поз. 14 Винт ГОСТ 11738-84 Кол. 4	Поз. 15 Винт ГОСТ 11738-84 Кол. 4
0606-1622	0602-0325	0602-0378	0602-0405	0602-0432	0602-0353	M12-8X100.88.05	M12-8X20.88.05
0606-1623	0602-0326		0602-0406			M12-8X100.88.05	
0606-1624		0602-0379	0602-0405	0602-0433		M12-8X120.88.05	
0606-1625	0602-0328		0602-0406			M12-8X110.88.05	
0606-1626		0602-0381	0602-0405	0602-0432		M12-8X120.88.05	
0606-1627	0602-0329		0602-0406			M12-8X110.88.05	
0606-1628	0602-0325	0602-0378	0602-0405	0602-0433		M12-8X120.88.05	
0606-1629	0602-0326		0602-0406			M12-8X110.88.05	
0606-1631		0602-0379	0602-0405	0602-0433		M12-8X120.88.05	
0606-1632	0602-0328		0602-0406			M12-8X110.88.05	
0606-1633		0602-0381	0602-0405	0602-0433		M12-8X120.88.05	
0606-1634	0602-0329	0602-0381	0602-0406	0602-0434		M16-8X150.88.05	
0606-1635	0602-0334		0602-0407	0602-0439	M16-8X25.88.05		
0606-1636	0602-0335	0602-0385	0602-0407		M16-8X35.88.05		
0606-1637		0602-0386	0602-0407				
0606-1638	0602-0337		0602-0408	0602-0441			
0606-1639	0602-0338		0602-0407				
0606-1641	0602-0341	0602-0387	0602-0408				

Продолжение табл. 2

Обозначение пресс-формы-автомата	Поз. 1 Плита-ввод-толка для подающей облойки		Поз. 2 Плита-заготовка для плиты съема		Поз. 3 Плита-заготовка для выталкивающей облойки		Поз. 4 Плита-заготовка для промежуточной облойки		Поз. 5 Плита-заготовка для крышки		Поз. 6 Плита-заготовка выталкивателей		Поз. 7 Плита-заготовка спорная		Поз. 8 Стойка	
	ГОСТ 22064-76		ГОСТ 22064-76		ГОСТ 22064-76		ГОСТ 22064-76		ГОСТ 22064-76		ГОСТ 22064-76		ГОСТ 22064-76		ГОСТ 22064-76	
	Кол. 1	Кол. 1	Кол. 1	Кол. 1	Кол. 1	Кол. 1	Кол. 1	Кол. 1	Кол. 2	Кол. 1	Кол. 1	Кол. 1	Кол. 1	Кол. 1	Кол. 2	Кол. 2
0606-1642	0600-0218	0600-0217	0600-0218	0600-0217	0600-0217	0600-0217	0600-0217	0600-0217	0602-0267	0603-0277	0603-0277	0603-0337	0603-0415			
0606-1643	0600-0219	0600-0216	0600-0218	0600-0216	0600-0216	0600-0216	0600-0216	0600-0216	0602-0268	0603-0278	0603-0278	0603-0338	0603-0414			
0606-1644	0600-0221	0600-0222	0600-0223	0600-0222	0600-0222	0600-0222	0600-0222	0600-0222	0602-0269	0603-0279	0603-0279	0603-0339	0603-0415			
0606-1645	0600-0223	0600-0224	0600-0225	0600-0224	0600-0224	0600-0224	0600-0224	0600-0224	0602-0270	0603-0280	0603-0280	0603-0340	0603-0416			
0606-1646	0600-0225	0600-0226	0600-0227	0600-0226	0600-0226	0600-0226	0600-0226	0600-0226	0602-0271	0603-0281	0603-0281	0603-0341	0603-0417			
0606-1647	0600-0227	0600-0228	0600-0229	0600-0228	0600-0228	0600-0228	0600-0228	0600-0228	0602-0272	0603-0282	0603-0282	0603-0342	0603-0418			
0606-1648	0600-0229	0600-0230	0600-0231	0600-0230	0600-0230	0600-0230	0600-0230	0600-0230	0602-0273	0603-0283	0603-0283	0603-0343	0603-0419			
0606-1649	0600-0231	0600-0232	0600-0233	0600-0232	0600-0232	0600-0232	0600-0232	0600-0232	0602-0274	0603-0284	0603-0284	0603-0344	0603-0417			
0606-1650	0600-0233	0600-0234	0600-0235	0600-0234	0600-0234	0600-0234	0600-0234	0600-0234	0602-0275	0603-0285	0603-0285	0603-0345	0603-0418			
0606-1651	0600-0235	0600-0236	0600-0237	0600-0236	0600-0236	0600-0236	0600-0236	0600-0236	0602-0276	0603-0286	0603-0286	0603-0346	0603-0419			
0606-1652	0600-0237	0600-0238	0600-0239	0600-0238	0600-0238	0600-0238	0600-0238	0600-0238	0602-0277	0603-0287	0603-0287	0603-0347	0603-0417			
0606-1653	0600-0239	0600-0240	0600-0241	0600-0240	0600-0240	0600-0240	0600-0240	0600-0240	0602-0278	0603-0288	0603-0288	0603-0348	0603-0418			
0606-1654	0600-0241	0600-0242	0600-0243	0600-0242	0600-0242	0600-0242	0600-0242	0600-0242	0602-0279	0603-0289	0603-0289	0603-0349	0603-0419			
0606-1655	0600-0243	0600-0244	0600-0245	0600-0244	0600-0244	0600-0244	0600-0244	0600-0244	0602-0280	0603-0290	0603-0290	0603-0350	0603-0417			
0606-1656	0600-0245	0600-0246	0600-0247	0600-0246	0600-0246	0600-0246	0600-0246	0600-0246	0602-0281	0603-0291	0603-0291	0603-0351	0603-0418			
0606-1657	0600-0247	0600-0248	0600-0249	0600-0248	0600-0248	0600-0248	0600-0248	0600-0248	0602-0282	0603-0292	0603-0292	0603-0352	0603-0419			
0606-1658	0600-0249	0600-0250	0600-0251	0600-0250	0600-0250	0600-0250	0600-0250	0600-0250	0602-0283	0603-0293	0603-0293	0603-0353	0603-0418			
0606-1659	0600-0251	0600-0252	0600-0253	0600-0252	0600-0252	0600-0252	0600-0252	0600-0252	0602-0284	0603-0294	0603-0294	0603-0354	0603-0419			
0606-1661	0600-0253	0600-0254	0600-0255	0600-0254	0600-0254	0600-0254	0600-0254	0600-0254	0602-0285	0603-0295	0603-0295	0603-0355	0603-0419			

Обозначения

Продолжение табл. 2

Обозначение пресс-формы- заготовки	Поз. 9	Поз. 10	Поз. 11	Поз. 12	Поз. 13	Поз. 14	Поз. 15
	Колодка ГОСТ 22072—76 Кол. 4	Втулка ГОСТ 22078—76 Кол. 4	Втулка ГОСТ 22074—76 Кол. 4	Втулка ГОСТ 22075—76 Кол. 4	Шайба ГОСТ 22076—76 Кол. 8	Вал ГОСТ 11738—84 Кол. 4	Вал ГОСТ 11738—84 Кол. 4
0606-1642	0602-0334	0602-0385	0602-0407	0602-0439	0602-0364	M16—8×150.88.05	M16—8×25.88.05
0606-1643	0602-0335	0602-0386	0602-0408	0602-0441		M16—8×150.88.05	
0606-1644	0602-0337	0602-0387	0602-0406	0602-0439			
0606-1645	0602-0338	0602-0387	0602-0407	0602-0441			
0606-1646	0602-0341	0602-0385	0602-0408	0602-0439			
0606-1647	0602-0334	0602-0386	0602-0407	0602-0441			
0606-1648	0602-0335	0602-0386	0602-0408	0602-0439			
0606-1649	0602-0337	0602-0387	0602-0406	0602-0441			
0606-1651	0602-0338	0602-0385	0602-0407	0602-0439			
0606-1652	0602-0341	0602-0386	0602-0408	0602-0441			
0606-1653	0602-0334	0602-0387	0602-0406	0602-0439			
0606-1654	0602-0335	0602-0385	0602-0407	0602-0441			
0606-1655	0602-0337	0602-0386	0602-0408	0602-0439			
0606-1656	0602-0338	0602-0387	0602-0406	0602-0441			
0606-1657	0602-0334	0602-0385	0602-0407	0602-0439			
0606-1658	0602-0335	0602-0386	0602-0408	0602-0441			
0606-1659	0602-0337	0602-0387	0602-0406	0602-0439			
0606-1661	0602-0338	0602-0385	0602-0407	0602-0441			
0606-1661	0602-0341	0602-0387	0602-0408	0602-0439			

Продолжение табл. 2

Обозначение пресс-формы-заготовки	Поз. 1	Поз. 2	Поз. 3	Поз. 4	Поз. 5	Поз. 6	Поз. 7	Поз. 8
	Плита-заготовка для нижней подающей обложки	Плита-заготовка для плиты съема	Плита-заготовка для подачи обложки	Плита-заготовка для промежуточной обложки	Плита-заготовка для лезвия	Плита-заготовка выталкивателей	Плита-заготовка обложки	Стойка
	ГОСТ 22064—76							
	Кол. 1	Кол. 1	Кол. 1	Кол. 1	Кол. 2	Кол. 1	Кол. 1	Кол. 2
0606-1662	0600-0232	0600-0231	0600-0232	0600-0232	0602-0271	0603-0281	0603-0341	0603-0422
0606-1663		0600-0232						0603-0423
0606-1664	0600-0233	0600-0231	0600-0232	0600-0231				0603-0424
0606-1665		0600-0232						0603-0422
0606-1666	0600-0234	0600-0231						0603-0424
0606-1667		0600-0232						0603-0422
0606-1668	0600-0235	0600-0235						0603-0422
0606-1669	0600-0235	0600-0235						0603-0422
0606-1671	0600-0237	0600-0235	0600-0236	0600-0236	0602-0272	0603-0282	0603-0342	0603-0423
0606-1672		0600-0235						0603-0423
0606-1673	0600-0238	0600-0235	0600-0236	0600-0236				0603-0424
0606-1674		0600-0235						0603-0424

Обозначения

Продолжение табл. 2

Обозначение пресс-формы- заготовки	Поля 9	Поля 10	Поля 11	Поля 12	Поля 13	Поля 14	Поля 15
	Колодка ГОСТ 22072—76 Кол. 4	Втулка ГОСТ 22073—76 Кол. 4	Втулка ГОСТ 22074—76 Кол. 4	Втулка ГОСТ 22075—76 Кол. 4	Шайба ГОСТ 22076—76 Кол. 8	Винт ГОСТ 11738—84 Кол. 4	Винт ГОСТ 10738—84 Кол. 4
0606-1662	0602-0345	0602-0392	0602-0409 0602-0411	0602-0446	0602-0356	M20—8×160.88.05	M20—8×30.88.05
0606-1663	0602-0346					M20—8×170.88.05	
0606-1664		0602-0393					
0606-1665	0602-0348						
0606-1666		0602-0394	0602-0409 0602-0411	0602-0446		M20—8×190.88.05	M20—8×40.88.05
0606-1667	0602-0349						
0606-1668	0602-0345		0602-0409 0602-0411	0602-0446			
0606-1669		0602-0392					
0606-1671	0602-0346		0602-0409 0602-0411	0602-0447		M20—8×170.88.05	M20—8×30.88.05
0606-1672		0602-0393					
0606-1673	0602-0348		0602-0409 0602-0411				
0606-1674	0602-0349	0602-0394	0602-0409 0602-0411	0602-0448		M20—8×190.88.05	M20—8×40.88.05

Продолжение табл. 2

Обозначение пресс-формы-заготовки	Поз. 1 Плита-заготовка для нижней подвижной обоймы		Поз. 2 Плита-заготовка для плиты съема		Поз. 3 Плита-заготовка для подвижной обоймы		Поз. 4 Плита-заготовка для промежуточной обоймы		Поз. 5 Плита-заготовка для креплений		Поз. 6 Плита-заготовка для выталкивателей		Поз. 7 Плита-заготовка для опорной тарелки		Поз. 8 Стойка	
	ГОСТ 22064-76		ГОСТ 22064-76		ГОСТ 22064-76		ГОСТ 22064-76		ГОСТ 22064-76		ГОСТ 22064-76		ГОСТ 22064-76		ГОСТ 22071-76	
	Кол. 1	Кол. 1	Кол. 1	Кол. 1	Кол. 1	Кол. 1	Кол. 1	Кол. 1	Кол. 2	Кол. 1	Кол. 1	Кол. 1	Кол. 1	Кол. 1	Кол. 1	Кол. 1
0606-1675	0600-0241	0600-0239	0600-0241	0600-0241	0600-0241	0600-0241	0600-0241	0600-0241	0602-0273	0603-0283	0603-0343	0603-0426				
0606-1676		0600-0241														
0606-1677	0600-0242	0600-0239														
0606-1678		0600-0241														
0606-1679	0600-0243	0600-0239														
0606-1681		0600-0241														
0606-1682		0600-0244														
0606-1683	0600-0245	0600-0245														
0606-1684	0600-0246	0600-0244			0600-0245			0600-0245	0602-0274	0603-0284	0603-0344	0603-0426				
0606-1685		0600-0245														
0606-1686		0600-0244														
0606-1687	0600-0247	0600-0245														

Обозначения

Продолжение табл. 2

Обозначение пресс-формы- заготовки	Поз. 9	Поз. 10	Поз. 11	Поз. 12	Поз. 13	Поз. 14	Поз. 15
	Колодка ГОСТ 22072—76 Код. 4	Втулка ГОСТ 22073—76 Код. 4	Втулка ГОСТ 22074—76 Код. 4	Втулка ГОСТ 22075—76 Код. 4	Шандл ГОСТ 22076—76 Код. 8	Вал ГОСТ 11738—84 Код. 4	Вал ГОСТ 10738—84 Код. 4
0606-1675	0602-0345	0602-0392	0602-0409	0602-0446	0602-0355	M20—8×160.88.05	M20—8×30.88.05
0606-1676	0602-0346	0602-0411	0602-0411			M20—8×170.88.05	
0606-1677		0602-0409	0602-0447				
0606-1678	0602-0348	0602-0411					
0606-1679		0602-0409	0602-0448				
0606-1681	0602-0349	0602-0411					
0606-1682	0602-0345	0602-0409	0602-0446				
0606-1683	0602-0346	0602-0411	0602-0447				
0606-1684		0602-0409					
0606-1685	0602-0348	0602-0411					
0606-1686		0602-0409	0602-0448				
0606-1687	0602-0349	0602-0411					

ОБОЗНАЧЕНИЯ