

**ПРЕСС-ФОРМЫ-ЗАГОТОВКИ С ПЛИТОЙ СЪЕМА  
ДЛЯ ЛИТЬЯ ТЕРМОПЛАСТОВ ПОД ДАВЛЕНИЕМ**

**Конструкция и размеры**

Injection mould bases with take-off plate.  
Design and dimensions

**ГОСТ  
22063-76\***

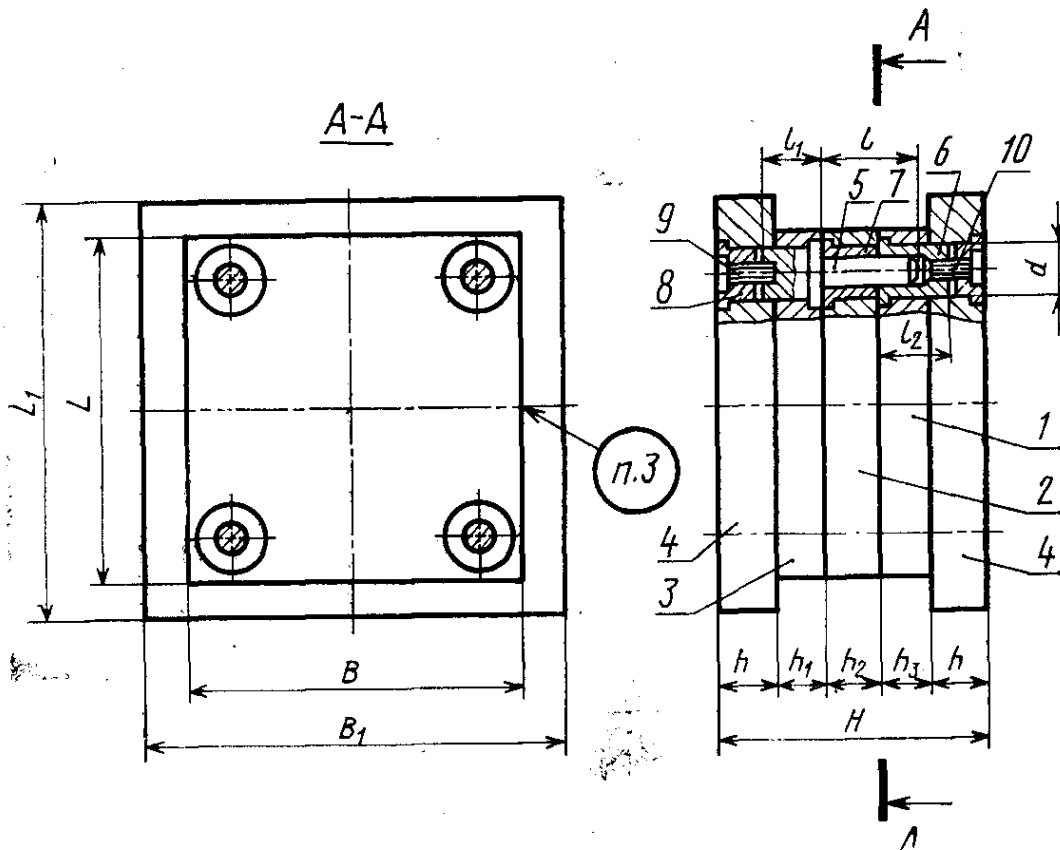
ОКП 39 6370

Постановлением Государственного комитета стандартов Совета Министров СССР  
от 25 августа 1976 г. № 2010 срок введения установлен  
Проверен в 1982 г.

с 01.07.77

**Несоблюдение стандарта преследуется по закону**

1. Конструкция и размеры пресс-форм-заготовок с плитой съема должны соответствовать указанным на чертеже и в табл. 1 и 2.



Размеры для справок.

Издание официальное

Перепечатка воспрещена



\* Переиздание (октябрь 1986 г.) с Изменениями № 1, 2,  
утвержденными в мае 1982 г., декабре 1985 г. (ИУС № 9-82, 4-86).



## Размеры, мм

Обозначение пресс-формы- заготовки	Примене- мость	L	L <sub>1</sub>	B	B <sub>1</sub>	H	h	h <sub>1</sub>	h <sub>2</sub>	h <sub>3</sub>	d	l	l <sub>1</sub>	l <sub>2</sub>	Масса, кг, не более
0606-1418						125			25	25		40		30	28,6
0606-1419						136		25	36			50	30		30,7
0606-1421				140	200	147			25	36		60		40	32,8
0606-1422						145			25	45				50	32,5
0606-1423						167			36			70	40		36,8
0606-1424						178		36	36	56		80		60	
0606-1425		180	200			125	25		25	25	20	40			38,9
0606-1427						136			36			50		30	
0606-1428						147		25	25	36				40	41,7
0606-1429						145			36			60	30		44,4
0606-1431				180	300	167			25	45		70		50	43,9
0606-1432						178			36	56		80		60	49,5
0606-1433								36	25						
0606-1434									25						
0606-1435									36				40	60	52,2

## Размеры, мм

Обозначение пресс-формы- заготовки	Примене- мость	L	L <sub>1</sub>	B	B <sub>1</sub>	H	h	h <sub>1</sub>	h <sub>2</sub>	b <sub>2</sub>	d	l	l <sub>1</sub>	l <sub>2</sub>	Масса, кг, не более
0606-1436						136			25	25		40		30	41,3
0606-1437						147			36	36		50			44,0
0606-1438				160		158			25	36		60		40	46,7
0606-1439						156			25	45		70		50	46,3
0606-1441						167			36	56		80		60	49,0
0606-1442						178	25	36	25	25	25	40	40		51,7
0606-1443		200	200		300	136			36	25		40			46,6
0606-1444						147			25	36		50		30	50,0
0606-1445						158			36	36		60		40	53,4
0606-1446						156			25	45		70		50	52,8
0606-1447				200		167			36	56		80		60	56,2
0606-1448						178			25	36					59,6
0606-1449									36						
0606-1451									25						
0606-1452									36						
0606-1453									25						
0606-1453									36						

## Размеры, мм

Обозначение пресс-формы- заготовки	Применяе- мость	L	L <sub>1</sub>	B	B <sub>1</sub>	H	h	h <sub>1</sub>	h <sub>2</sub>	h <sub>3</sub>	d	l	l <sub>1</sub>	l <sub>3</sub>	Масса, кг, не более
0606-1454						136			25	25		40		30	48,6
0606-1455						147			36			50		40	51,9
0606-1456				180		158			25	36		60		50	55,2
0606-1457						156			25	45		70		60	54,7
0606-1458						167			36			80		60	58,1
0606-1459						178	25	36	25	56	25	40		30	62,2
0606-1461		220	220		300	136			25	25		40		30	60,3
0606-1462						147			36			50		40	64,4
0606-1463						158			25	36		60		50	68,5
0606-1464						156			25	45		70		50	67,8
0606-1465				220		167			36			80		60	71,9
0606-1466						178			25	56				60	76,0
0606-1467									36						
0606-1468									25						
0606-1469									36						
0606-1471									25						
									36						

Размеры, мм

Обозначение пресс-формы- заготовки	Приме- чание	L	L <sub>1</sub>	B	B <sub>1</sub>	H	h	h <sub>1</sub>	h <sub>2</sub>	h <sub>3</sub>	d	l	l <sub>1</sub>	L <sub>2</sub>	Масса, кг, не более
0606-1472						156			25	36		50		40	66,3
0606-1473						167			36			60			70,5
0606-1474			250	200	300	165			25	45				50	69,7
0606-1475						176			36			70			74,0
0606-1476						187			25	56		80		60	78,3
0606-1477		250				156			25	36		50		40	89,1
0606-1478						167		45	36	36					94,4
0606-1479						165	25		25	45	32	60	50	50	93,4
0606-1481				250		176			36						98,8
0606-1482			320			187			25	56		70		60	104,1
0606-1483					320	156			36			80			77,7
0606-1484						167			25	36		50		40	83,0
0606-1485						165			25	36		60			82,0
0606-1486		280	280	220		176			36	45		70		50	87,3
0606-1487															
0606-1488															

Размеры, мм

Обозначение пресс-формы- заготовки	Применяе- мость	L	L <sub>1</sub>	B	B <sub>1</sub>	H	h	h <sub>1</sub>	h <sub>2</sub>	h <sub>3</sub>	d	l	l <sub>1</sub>	l <sub>2</sub>	Масса, кг, не более
0606-1489			280	220	320	176			25	56		70		60	87,3
0606-1491						187			36			80			92,6
0606-1492						156			25	36		50		40	140,9
0606-1493		280				167			36			60			147,7
0606-1494			450	280		165			25	45				50	146,5
0606-1495						176			36			70			153,2
0606-1496									25	56				60	
0606-1497						187	25	45	36		32	80	50		159,9
0606-1498					450	156			25	36		50			103,5
0606-1499						167			36			60			110,3
0606-1501			320	250		165			25	45				50	109,1
0606-1502		320				176			36			70			115,9
0606-1503						187			25	56		80		60	122,8
0606-1504						156			36			50			144,1
0606-1505			450	320		167			25	36		60		40	152,9
0606-1506									36						

## Размеры, мм

Обозначение пресс-формы- заготовки	Применяе- мость	L	L <sub>1</sub>	B	B <sub>1</sub>	H	h	h <sub>1</sub>	h <sub>2</sub>	h <sub>3</sub>	d	l	l <sub>1</sub>	l <sub>2</sub>	Масса, кг не более
0606-1507						165			25	45		60		50	151,3
0606-1508		320	450	320		176	25		36	56	32	70			160,1
0606-1509						187			25			80		60	168,8
0606-1511						198			36	45		70		55	168,1
0606-1512						207			45			80			175,2
0606-1513						209			36	56		80		65	176,7
0606-1514			360	280		218		45	45			90	50		183,8
0606-1515					450	228			36	75		100		80	191,4
0606-1516						237			45		40	70			198,5
0606-1517		360				198	36		36	45		80		55	237,4
0606-1518						207			45			80			246,5
0606-1519						209			36	56		90		65	248,4
0606-1521			450	360		218			45			90			257,6
0606-1522						228			36	75		100			267,4
0606-1523						237			45			100		80	276,5
0606-1524															



Размеры, мм

Обозначение пресс-формы- заготовки	Применение- мощь	L	L <sub>1</sub>	B	B <sub>1</sub>	H	h	h <sub>1</sub>	h <sub>2</sub>	h <sub>3</sub>	d	l	l <sub>1</sub>	l <sub>2</sub>	Масса, кг, не более
0606-1525						198			36	45		70		55	218,4
0606-1526						207			45			80			225,4
0606-1527			400	320	450	209			36	56				65	227,4
0606-1528						218			45			90			236,4
0606-1529						228			36	75				80	246,1
0606-1531						237			45			100			255,1
0606-1532		400				198	36	45	36	45	40	70	50	55	355,8
0606-1533						207			45			80			367,0
0606-1534						209			36	56				65	396,5
0606-1535			600	400	600	218			45			90			380,7
0606-1536						228			36						392,9
0606-1537						237			45	75		100		80	404,2

Пример условного обозначения пресс-формы-заготовки размерами L=160 мм, B=125 мм, H=125 мм, h<sub>2</sub>=25 мм, h<sub>3</sub>=25 мм:

Пресс-форма-заготовка 0606-1401 ГОСТ 22063-76

Обозначение пресс-формы- заготовки	Поз. 1 Плита-заго- товка для не- подвижной обоймы	Поз. 2 Плита-заго- товка для по- движной обоймы	Поз. 3 Плита-заго- товка для промежуточ- ной плиты	Поз. 4 Плита-заго- товка крепле- ния ГОСТ 22066-76	Поз. 5 Колонка ГОСТ 22072-76
	ГОСТ 22065-76			Кол. 2	Кол. 4
	Кол. 1	Кол. 1	Кол. 1		
Об о з н а					
0606-1401	0600-0151	0600-0151			0602-0302
0606-1402		0600-0152			0602-0305
0606-1403		0600-0151	0600-0151		0602-0305
0606-1404	0600-0152	0600-0152		0602-0251	0602-0308
0606-1405		0600-0151			0602-0308
0606-1406	0600-0153	0600-0152			0602-0312
0606-1407		0600-0151	0600-0152		0602-0312
0606-1408	0600-0154	0600-0152			0602-0313
0606-1409		0600-0155			0602-0302
0606-1411	0600-0155	0600-0156			0602-0305
0606-1412		0600-0155	0600-0155		0602-0305
0606-1413	0600-0156	0600-0156		0602-0252	0602-0308
0606-1414		0600-0155			0602-0308
0606-1415	0600-0157	0600-0156			0602-0312
0606-1416		0600-0155	0600-0156		0602-0312
0606-1417	0600-0158	0600-0156			0602-0313
0606-1418		0600-0159			0602-0302
0606-1419	0600-0159	0600-0161	0600-0159		0602-0305
0606-1421		0600-0159			0602-0305
0606-1422	0600-0161	0600-0161		0602-0253	0602-0308
0606-1423		0600-0159			0602-0308
0606-1424	0600-0162	0600-0161			0602-0312
0606-1425		0600-0159	0600-0161		0602-0312
0606-1426	0600-0163	0600-0161			0602-0313
0606-1427	0600-0164	0600-0164	0600-0164	0602-0254	0602-0302

Поз. 6 Втулка ГОСТ 22073-76  Кол. 4	Поз. 7 Втулка ГОСТ 22074-76  Кол. 4	Поз. 8 Шайба ГОСТ 22076-76  Кол. 8	Поз. 9 Винт ГОСТ 11738-84  Кол. 4	Поз. 10 Винт ГОСТ 11738-84  Кол. 4
--	--	---	--	---

ч е н и я

0602-0361	0602-0401			
	0602-0402			
0602-0362	0602-0401			
	0602-0402			
0602-0363	0602-0401			
	0602-0402			
0602-0364	0602-0401			
	0602-0402			
0602-0361	0602-0401			
	0602-0402			
0602-0362	0602-0401	0602-0351	M8-8×20.88.05	M8-8×20.88.05
	0602-0401			
0602-0363	0602-0401			
	0602-0402			
0602-0364	0602-0401			
	0602-0402			
0602-0361	0602-0401			
	0602-0402			
0602-0362	0602-0401			
	0602-0402			
0602-0363	0602-0401			
	0602-0402			
0602-0364	0602-0401			
	0602-0402			
0602-0361	0602-0401			

Обозначение пресс-формы- заготовки	Поз. 1 Плита-заго- товка для не- подвижной обоймы	Поз. 2 Плита-заго- товка для подвижной обоймы	Поз. 3 Плита-заго- товка для промежточ- ной плиты	Поз. 4 Плита-заго- товка креп- ления ГОСТ 22066-76	Поз. 5 Колонка ГОСТ 22072-76
	ГОСТ 22065-76			Кол. 2	Кол. 4
	Кол. 1	Кол. 1	Кол. 1		

Обозна

0606-1428	0600-0164	0600-0165			0602-0305
0606-1429	0600-0165	0600-0166	0600-0164	0602-0254	0602-0308
0606-1431		0600-0165			
0606-1432	0600-0166	0600-0164	0600-0165	0602-0255	0602-0312
0606-1433		0600-0165			
0606-1434	0600-0167	0600-0164	0600-0169	0602-0256	0602-0316
0606-1435		0600-0165			
0606-1436	0600-0168	0600-0168	0600-0174	0602-0257	0602-0318
0606-1437		0600-0169			
0606-1438	0600-0169	0600-0168	0600-0174	0602-0258	0602-0321
0606-1439		0600-0169			
0606-1441	0600-0171	0600-0168	0600-0174	0602-0259	0602-0322
0606-1442		0600-0169			
0606-1443	0600-0172	0600-0168	0600-0174	0602-0260	0602-0322
0606-1444		0600-0169			
0606-1445	0600-0173	0600-0173	0600-0174	0602-0261	0602-0315
0606-1446		0600-0174			
0606-1447	0600-0174	0600-0173	0600-0174	0602-0262	0602-0316
0606-1448		0600-0174			
0606-1449	0600-0175	0600-0173	0600-0174	0602-0263	0602-0318
0606-1451		0600-0174			
0606-1452	0600-0176	0600-0173	0600-0174	0602-0264	0602-0321
0606-1453		0600-0174			
0606-1454	0600-0177	0600-0177	0600-0178	0602-0265	0602-0315
0606-1455		0600-0178			



Обозначение пресс-формы- заготовки	Поз. 1 Плита-заго- товка для не- подвижной обоймы	Поз. 2 Плита-заго- товка для по- движной обоймы	Поз. 3 Плита-заго- товка для промежуточ- ной плиты	Поз. 4 Плита-заго- товка крепле- ния ГОСТ 22066-76	Поз. 5 Колонка ГОСТ 22072-76		
	ГОСТ 22065-76			Кол. 2:	Кол. 4		
	Кол. 1	Кол. 1	Кол. 1				
	Обозна						
0606-1456	0600-0178	0600-0177	0600-0178	0602-0257	0602-0316		
0606-1457		0600-0178			0602-0318		
0606-1458	0600-0179	0600-0177			0602-0321		
0606-1459		0600-0178			0602-0322		
0606-1461	0600-0181	0600-0177			0602-0315		
0606-1462		0600-0178			0602-0316		
0606-1463	0600-0182	0600-0182			0600-0183	0602-0258	0602-0318
0606-1464		0600-0183					0602-0321
0606-1465	0600-0183	0600-0182					0602-0322
0606-1466		0600-0183					0602-0325
0606-1467	0600-0184	0600-0182					0602-0326
0606-1468		0600-0183	0602-0328				
0606-1469	0600-0185	0600-0182	0602-0329				
0606-1471		0600-0183	0602-0325				
0606-1472	0600-0187	0600-0186	0600-0188	0602-0259			0602-0326
0606-1473		0600-0187					0602-0328
0606-1474	0600-0188	0600-0186					0602-0325
0606-1475		0600-0187			0602-0326		
0606-1476	0600-0189	0600-0186			0602-0328		
0606-1477		0600-0187			0602-0329		
0606-1478	0600-0192	0600-0191			0600-0193	0602-0261	0602-0325
0606-1479		0600-0192					0602-0326
0606-1481	0600-0193	0600-0191					0602-0328
0606-1482		0600-0192					0602-0328
0606-1483	0600-0194	0600-0191					

Поз. 6 Втулка ГОСТ 22073-76  Кол. 4	Поз. 7 Втулка ГОСТ 22074-76  Кол. 4	Поз. 8 Шайба ГОСТ 22076-76  Кол. 8	Поз. 9 Винт ГОСТ 11738-84  Кол. 4	Поз. 10 Винт ГОСТ 11738-84  Кол. 4
--	--	---	--	---

чения

0602-0372	0602-0403	0602-0352	M10-8x25.88.05	M10-8x20.88.05
	0602-0404			
0602-0373	0602-0403			
	0602-0404			
0602-0374	0602-0403			
	0602-0404			
0602-0371	0602-0403			
	0602-0404			
0602-0372	0602-0403			
	0602-0404			
0602-0373	0602-0403	0602-0353	M12-8x25.88.05	M12-8x20.88.05
0602-0374	0602-0403			
	0602-0404			
0602-0378	0602-0405			
	0602-0406			
0602-0379	0602-0405			
	0602-0406			
0602-0381	0602-0405			
	0602-0406			
0602-0378	0602-0405			
0602-0379	0602-0406			
0602-0381	0602-0405			

Обозначение пресс-формы- заготовки	Поз. 1 Плита-заго- товка для не- подвижной обоймы	Поз. 2 Плита-заго- товка для по- движной обоймы	Поз. 3 Плита-заго- товка для промежуточ- ной плиты	Поз. 4 Плита-заго- товка креп- ления ГОСТ 22066-76	Поз. 5 Колонка ГОСТ 22072-76
	ГОСТ 22065-76			Кол. 2	Кол. 4
	Кол. 1	Кол. 1	Кол. 1		

Обозна

0606-1484	0600-0194	0600-0192	0600-0198	0602-0261	0602-0329								
0606-1485	0600-0196	0600-0195	0600-0197	0602-0262	0602-0325								
0606-1486		0600-0196			0602-0326								
0606-1487	0600-0197	0600-0195			0600-0197	0602-0262	0602-0326						
0606-1488		0600-0196					0602-0328						
0606-1489	0600-0198	0600-0195					0600-0197	0602-0262	0602-0328				
0606-1491		0600-0196							0602-0329				
0606-1492	0600-0201	0600-0199							0600-0202	0602-0263	0602-0325		
0606-1493		0600-0201									0602-0326		
0606-1494	0600-0202	0600-0199									0600-0202	0602-0263	0602-0326
0606-1495		0600-0201											0602-0328
0606-1496	0600-0203	0600-0199	0600-0202	0602-0263									0602-0328
0606-1497		0600-0201											0602-0329
0606-1498	0600-0205	0600-0204			0600-0206	0602-0264							0602-0325
0606-1499		0600-0205											0602-0326
0606-1501	0600-0206	0600-0204					0600-0206	0602-0264					0602-0326
0606-1502		0600-0205											0602-0328
0606-1503	0600-0207	0600-0204							0600-0206	0602-0264			0602-0328
0606-1504		0600-0205											0602-0329
0606-1505	0600-0209	0600-0208									0600-0211	0602-0265	0602-0325
0606-1506		0600-0209											0602-0326
0606-1507	0600-0211	0600-0208	0600-0211	0602-0265									0602-0326
0606-1508		0600-0209											0602-0328
0606-1509	0600-0212	0600-0208			0600-0211	0602-0265							0602-0328
0606-1511		0600-0209											0602-0329



Поз. 6 Втулка ГОСТ 22073-76  Кол. 4	Поз. 7 Втулка ГОСТ 22074-76  Кол. 4	Поз. 8 Шайба ГОСТ 22076-76  Кол. 8	Поз. 9 Винт ГОСТ 11738-84  Кол. 4	Поз. 10 Винт ГОСТ 11738-84  Кол. 4
--	--	---	--	---

чения

0602-0381	0602-0406			
0602-0378	0602-0405			
	0602-0406			
0602-0379	0602-0405			
	0602-0406			
0602-0381	0602-0405			
	0602-0406			
0602-0378	0602-0405			
	0602-0406			
0602-0379	0602-0405			
	0602-0406			
0602-0379	0602-0405	0602-0353	M12-8×25.88.05	M12-8×20.88.05
	0602-0406			
0602-0378	0602-0405			
	0602-0406			
0602-0379	0602-0405			
	0602-0406			
0602-0381	0602-0405			
	0602-0406			
0602-0378	0602-0405			
	0602-0406			
0602-0379	0602-0405			
	0602-0406			
0602-0381	0602-0405			
	0602-0406			

Обозначение пресс-формы- заготовки	Поз. 1 Плита-заго- товка для не- подвижной обоймы	Поз. 2 Плита-заго- товка для подвижной обоймы	Поз. 3 Плита-заго- товка для промежуточ- ной плиты	Поз. 4 Плита-заго- товка креп- ления ГОСТ 22066-76	Поз. 5 Колонка ГОСТ 22072-76
	ГОСТ 22065-76			Кол. 2	Кол. 4
	Кол. 1	Кол. 1	Кол. 1		

Обозна

0606-1512	0600-0214	0600-0213	0600-0214	0602-0266	0602-0334
0606-1513	0600-0215	0600-0214			0602-0335
0606-1514		0600-0213			0602-0337
0606-1515		0600-0214			0602-0339
0606-1516		0600-0213			0602-0334
0606-1517		0600-0214			0602-0335
0606-1518		0600-0218	0600-0217	0600-0218	0602-0267
0606-1519	0600-0219	0600-0218	0602-0339		
0606-1521		0600-0217	0602-0334		
0606-1522		0600-0218	0602-0335		
0606-1523		0600-0217	0602-0337		
0606-1524		0600-0221	0602-0339		
0606-1525		0600-0223	0600-0222	0602-0334	
0606-1526	0600-0223		0602-0335		
0606-1527	0600-0224		0600-0222	0602-0337	
0606-1528	0600-0223		0600-0223	0602-0268	
0606-1529	0600-0225			0602-0337	
0606-1531	0600-0223			0602-0339	
0606-1532	0600-0227	0600-0226		0602-0334	
0606-1533		0600-0227		0602-0335	
0606-1534		0600-0228		0600-0226	0602-0337
0606-1545		0600-0227	0600-0227	0602-0269	
0606-1536		0600-0226		0602-0337	
0606-1537		0600-0229		0602-0339	

Поз. 6 Втулка ГОСТ 22073-76  Кол. 4	Поз. 7 Втулка ГОСТ 22074-76  Кол. 4	Поз. 8 Шайба ГОСТ 22076-76  Кол. 8	Поз. 9 Винт ГОСТ 11738-84  Кол. 4	Поз. 10 Винт ГОСТ 11738-84  Кол. 4
--	--	---	--	---

чения

0602-0385	0602-0407	0602-0354	M16-8x35.88.05	M16-8x25.88.05
	0602-0408			
0602-0386	0602-0407			
	0602-0408			
0602-0387	0602-0407			
	0602-0408			
0602-0385	0602-0407			
	0602-0408			
0602-0386	0602-0407			
	0602-0408			
0602-0387	0602-0407			
	0602-0408			
0602-0385	0602-0407			
	0602-0408			
0602-0386	0602-0407			
	0602-0408			
0602-0387	0602-0407			
	0602-0408			
0602-0385	0602-0407			
	0602-0408			
0602-0386	0602-0407			
	0602-0408			
0602-0387	0602-0407			
	0602-0408			

(Измененная редакция, Изм. № 1, 2).

2. Технические условия — по ГОСТ 22082—76.

3. Маркировать: обозначение пресс-формы-заготовки и товарный знак предприятия-изготовителя.

---