



**ГОСУДАРСТВЕННЫЕ СТАНДАРТЫ
СОЮЗА ССР**

**ПРЕСС-ФОРМЫ
ДЛЯ ЛИТЬЯ ТЕРМОПЛАСТОВ
ПОД ДАВЛЕНИЕМ**

ГОСТ 22062-76—ГОСТ 22082-76

Издание официальное

Цена 45 коп.



**ГОСУДАРСТВЕННЫЙ КОМИТЕТ СССР ПО СТАНДАРТАМ
Москва**

**GOST
СТАНДАРТЫ**

ГОСТ 22062-76, Пресс-формы-заготовки с плитой выталкивателей для литья термопластов под давлением. Конструкция и размеры
Injection mould bases with ejector plate. Design and dimensions

ГОСУДАРСТВЕННЫЕ СТАНДАРТЫ
СОЮЗА ССР

ПРЕСС-ФОРМЫ
ДЛЯ ЛИТЬЯ ТЕРМОПЛАСТОВ
ПОД ДАВЛЕНИЕМ

ГОСТ 22062-76—ГОСТ 22082-76

Издание официальное

МОСКВА — 1987

ПРЕСС-ФОРМЫ-ЗАГОТОВКИ С ПЛИТОЙ
ВЫТАЛКИВАТЕЛЕЙ ДЛЯ ЛИТЬЯ ТЕРМОПЛАСТОВ
ПОД ДАВЛЕНИЕМ

ГОСТ
22062-76*

Конструкция и размеры
Injection mould bases with ejector plate.
Design and dimensions

Взамен
МН 5155-63—
МН 5158-63
в части
конструкции форм

ОКП 30 6370

Постановлением Государственного комитета стандартов Совета Министров СССР
от 25 августа 1976 г. № 2010 срок введения установлен

с 01.07.77

Проверен в 1982 г.

Несоблюдение стандарта преследуется по закону

1. Конструкция и размеры пресс-форм-заготовок с плитой выталкивателей должны соответствовать указанным на чертеже и в табл. 1 и 2.

Пресс-формы-заготовки с плитой выталкивателей должны изготавливаться 2-х исполнений:

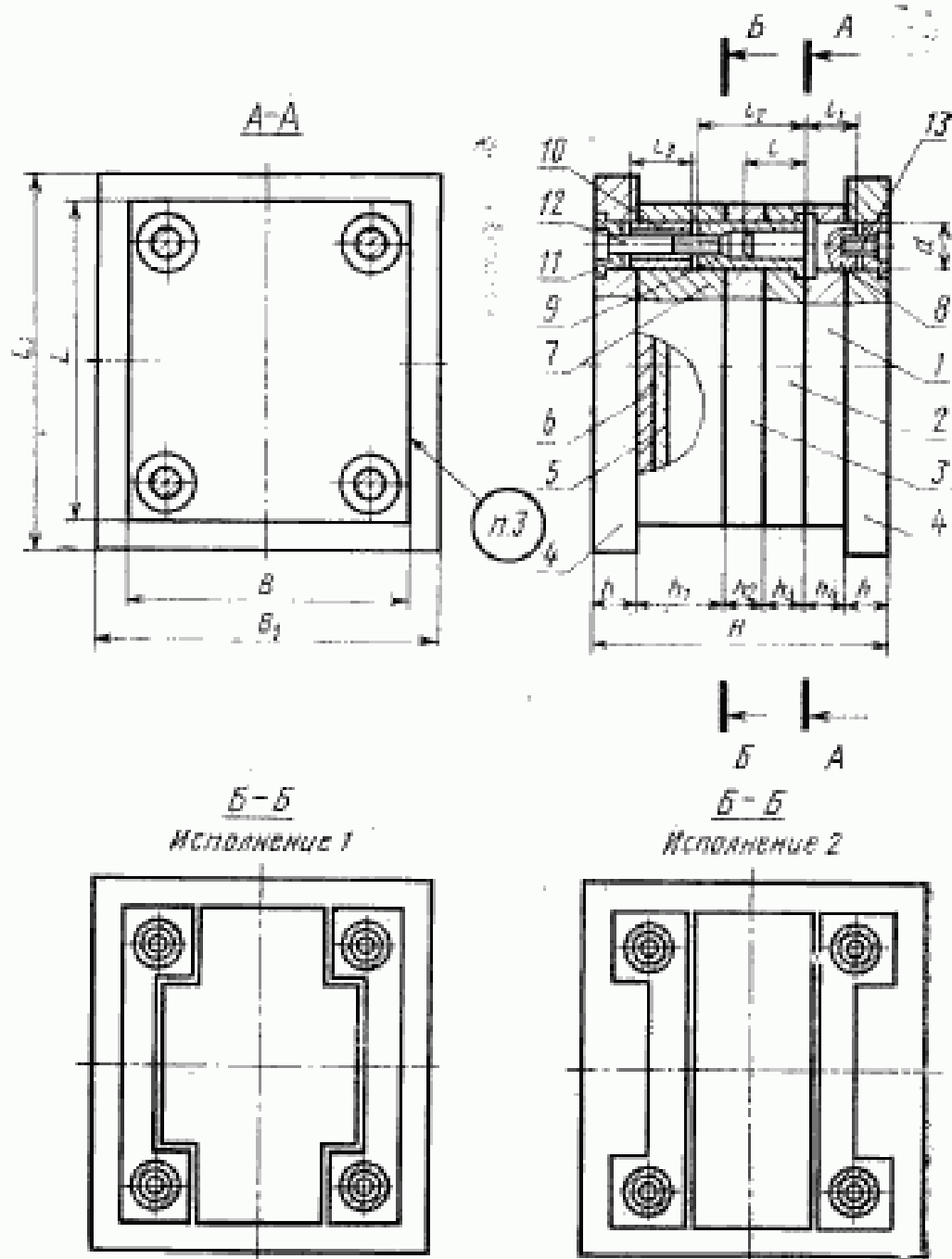
- 1 — с крестообразной плитой выталкивателей;
- 2 — с прямоугольной плитой выталкивателей.

Издание официальное

Перепечатка воспрещена

★

* Переиздание (октябрь 1986 г.) с Изменениями № 1, 2,
утвержденными в мае 1982 г., декабре 1985 г. (ИУС № 9—82, 4—86).



Размеры для справок.

Таблица 1

Размеры, мм

Обозначение пресс-формы-заготовки	Применяемость:		L	L ₁	R	R ₁	H	h	h ₁	h ₂	h ₃	d	t	t ₁	t ₂	t ₃	Масса кг. не более	
	используемая	используемая															с плитой	без плиты
0606-0501			175								25				60		30,4	29,8
0606-0503			186						30		35				70		32,1	31,5
0606-0505			195	50					30		45				80		33,5	33,0
0606-0507			206								56				90		35,1	34,5
0606-0509			195								25				60		32,7	32,1
0606-0511			207						40		36				70		34,3	33,8
0606-0513			215								45				80		35,7	35,1
0606-0515			227								56				90		36,4	35,8
0606-0517			215								25				70		33,9	33,3
0606-0519			226								36				80		36,3	35,7
0606-0521			235								45				90		37,6	37,1
0606-0523			246								56				100		39,3	38,7
0606-0525			235								25				80		36,9	36,4
0606-0527			247								36				90		38,4	37,8
0606-0529			256								45				100		39,7	39,2
0606-0531			267								56				110		41,4	40,8
0606-0533			175								25				60		36,2	35,6
0606-0535			186								36				70		36,3	37,8
0606-0537			195								45				80		40,1	39,5
0606-0539			206								56				90		42,2	41,7
0606-0541			195								25				60		39,0	38,4
0606-0543			207								36				70		41,1	40,5
0606-0545			216								45				80		42,8	42,3
0606-0547			227								56				90		45,0	44,4

24

Продолжение табл. 1

Размеры, мм

Обозначение пресс-формы-заготовки	Применимость		L	L ₁	B ₁	H	h	h ₁	h ₂	h ₃	d	l	l ₁	l ₂	l ₃	Масса, кг, не более	
	исполнения 1	исполнения 2														исполнения 1	исполнения 2
0606-0549		0606-0562				215				25				70		41,3	40,7
0606-0551		0606-0564				228		70		36		50		80		43,4	42,8
0606-0553		0606-0566				235				45				90		45,2	44,6
0606-0555		0606-0568	160	160		246				56				100	55	47,3	46,7
0606-0557		0606-0572				236				25				80		43,9	43,3
0606-0559		0606-0574				247		80		36		60		90		46,0	45,4
0606-0561		0606-0576				256				45				100		47,7	47,2
0606-0563		0606-0578				267				56				110		49,9	49,3
0606-0565		0606-0582				175				25				60		34,9	34,1
0606-0567		0606-0584				186		50		36				70	45	37,0	36,2
0606-0569		0606-0586		200	220	195	25			45		30		80		38,7	38,0
0606-0571		0606-0588				206				56				90		40,8	40,1
0606-0573		0606-0592				196				25				60		34,6	33,9
0606-0575		0606-0594			140	207				36		40		70		36,2	35,5
0606-0577		0606-0596	180			216		60		45				80	55	38,4	37,7
0606-0579		0606-0598				227				56				90		40,5	39,7
0606-0581		0606-0602				215				25				70		36,5	35,7
0606-0583		0606-0604				226		70		36		50		80		38,6	37,9
0606-0585		0606-0606				235				45				90		40,3	39,6
0606-0587		0606-0608				246				56				100		42,4	41,7

6

Продолжение табл. 1

Размеры, мм

Обозначение пресс-формы-заготовки	Применяемость		L	L ₁	B ₁	H	h	h ₁	h ₂	h ₃	d	l	l ₁	l ₂	Масса, кг, не более	
	исполнения 1	исполнения 2													исполнения 1	исполнения 2
0606-0589						236		25					80		38,7	38,0
0606-0591			140	220		247	80	38			56	60	60	55	40,8	40,1
0606-0593						256		45					100		42,6	41,8
0606-0595						267		56					110		44,7	43,9
0606-0597						175		25					60		46,5	45,8
0606-0599						186	50	38			25	30	30	45	49,2	48,5
0606-0601						195		45					80		51,5	50,7
0606-0603						206		56					90		54,2	53,5
0606-0605						196		25					60		50,6	49,2
0606-0607						207	25	36			20	40	40		52,7	52,0
0606-0609			180	300	180	216	60	45					80		55,0	54,3
0606-0611						227		56					90		57,7	57,0
0606-0613						215		25					70		53,0	52,3
0606-0615						226		36					80		55,7	55,0
0606-0617						235		45				50	50		57,9	57,2
0606-0619						246		56					100		60,7	59,9
0606-0621						236		25					80		56,3	55,6
0606-0623						247		36					90		59,5	58,3
0606-0625						256		45				60	60		61,3	60,5
0606-0627						267		56					110		64,0	63,2

Продолжение табл. 1.

Размеры, мм

Обозначение пресс-формы-заготовки	Применимость		L	B	B ₁	H	h	h ₁	h ₂	h ₃	r	r ₁	r ₂	r ₃	Масса, кг, не более	
	исполнения 1	исполнения 2													исполнения 1	исполнения 2
0606-0629		0606-0662				175			25				60	45	46,5	45,6
0606-0631		0606-0664				186		25	36		30		60	65	49,3	48,4
0606-0633		0606-0666				195			45				50	75	51,5	50,6
0606-0635		0606-0668				206			56				60		54,2	53,3
0606-0637		0606-0672				196			25				70	55	50,1	49,2
0606-0639		0606-0674				207		36	36		40		70		52,8	51,9
0606-0641		0606-0676				216			45				60	75	55,0	54,1
0606-0643		0606-0678		160		227			56				70		57,7	56,8
0606-0645		0606-0682				215			25				70	55	53,3	52,4
0606-0647		0606-0684				226			36				70		56,7	55,8
0606-0649		0606-0686			300	235	25	45	45		50		80	65	58,1	57,2
0606-0651		0606-0688				246			56				90		60,8	59,9
0606-0653		0606-0692				236			25					55	56,7	55,8
0606-0655		0606-0694				247		56	36		60		80	65	59,4	58,5
0606-0657		0606-0696				256			45					75	61,6	60,7
0606-0659		0606-0698				267			56				90		64,3	63,4
0606-0661		0606-0702				175			25				60	45	52,8	51,9
0606-0663		0606-0704				186			36					65	56,3	55,4
0606-0665		0606-0706		200		195		25	45		30		50	75	59,1	58,2
0606-0667		0606-0708				206			56				60		62,4	61,5

Продолжение табл. 1

Размеры, мм

Обозначение пресс-формы-заготовки	Применимость		L	L ₁	B	B ₁	H	h	h ₁	h ₂	h ₃	h ₄	d	f	f ₁	f ₂	f ₃	Масса, кг, не более		
	используемая	неиспользуемая																с	без	
0606-0669							196			25		55				60			57,1	56,2
0606-0671							207		60	36				40	40	70			60,5	59,6
0606-0673							216			45						60			63,3	62,4
0606-0675							227			56									66,6	65,7
0606-0677							215			25		55				70			60,8	59,9
0606-0679			200	200	200		226		70	36				50	50	80			64,2	63,3
0606-0681							235			45		65				90			66,9	66,0
0606-0683							246			56									70,3	69,4
0606-0685							236			25		55							65,0	64,1
0606-0687							247			36		65		60	60	80			68,3	67,4
0606-0689							256		25	45			25	60	60				71,1	70,2
0606-0691							267			56						90			74,6	73,5
0606-0693							175			25		45				60			54,9	53,9
0606-0695							186			36						50			58,4	57,4
0606-0697							195			45				30	30				61,1	60,1
0606-0699			220	220	180		206			56									64,4	63,4
0606-0701							196			25		55				60			59,3	58,3
0606-0703							207			36						70			62,5	61,5
0606-0705							216			45				40	40	60			65,3	64,3
0606-0707							227			56						70			68,6	67,6

Продолжение табл. 1.

Размеры, мм

Обозначение пресс-формы-заготовки	исполнение 1	исполнение 2	Применимость		L	L ₁	B	B ₁	H	h	h ₁	h ₂	h ₃	h ₄	d	l	l ₁	l ₂	l ₃	Масса, кг, не более		
			использование	заготовка																исполнение 1	исполнение 2	
0606-0709		0606-0762						215					25					70	50		63,0	62,0
0606-0711		0606-0764						226		50		36	45	45	45	50		80	60		71,2	70,2
0606-0713		0606-0766				180		230				45	56					50			69,1	68,1
0606-0715		0606-0768						246				56									72,4	71,4
0606-0717		0606-0772						230				25	25	25				80	60		67,2	66,2
0606-0719		0606-0774						247		60	80	36			60			80	60		70,0	69,5
0606-0721		0606-0776						256				40						90	70		73,3	72,3
0606-0723		0606-0778						267				50						90	70		76,0	75,6
0606-0725		0606-0782						170				20						90	70		61,8	60,8
0606-0727		0606-0784						180				30						90	70		66,0	65,0
0606-0729		0606-0786			220 220	300		195		25	50	25	26	26	30	30		50	50		69,4	68,4
0606-0731		0606-0788						206				30						60	75		73,4	72,4
0606-0733		0606-0792						196				40						60			65,9	64,9
0606-0735		0606-0794				220		207			60	36			40	40		70	55		71,0	70,0
0606-0737		0606-0796						216				45						60	75		74,4	73,4
0606-0739		0606-0798						227				56						70	75		78,3	77,4
0606-0741		0606-0802						215				25						70	55		71,3	70,3
0606-0743		0606-0804						226			70	36			50	50		80	65		75,4	74,4
0606-0745		0606-0806						235				45						80	65		78,7	77,7
0606-0747		0606-0808						246				56						90			82,8	81,8

Продолжение табл. 1

Размеры, мм

Обозначение пресс-формы-заготовки	Применимость		L	L ₁	B	B ₁	H	h	h ₁	h ₂	h ₃	h ₄	d	f	f ₁	f ₂	f ₃	Масса, кг	
	используемая 1	используемая 2																в сборе	без втулки
0606-0749							236				25						55	76,2	75,2
0606-0751			220	220	220		247		80		36	56	25	60	60	80	65	80,3	79,3
0606-0753							256				45					90	75	83,7	82,7
0606-0755							267				56						45	87,8	86,8
0606-0757							175				25					60	45	67,7	66,0
0606-0759							186				36	25		30	30	50	66	71,9	70,3
0606-0761							195		50		45						75	75,4	73,7
0606-0763							206				56						85	79,5	77,9
0606-0765							196				25					60	55	73,3	71,6
0606-0767						300	207	25			36	36		40	40	70	75	77,4	75,7
0606-0769							216			25	45					60	75	80,9	79,2
0606-0771							227				56						85	85,1	83,4
0606-0773			250	250	250		215				25		32			70	55	78,3	76,6
0606-0775							225		70		36	45		50	50		65	82,4	80,8
0606-0777							235				45					80	85	85,9	84,2
0606-0779							245				56					70	85	90,1	88,4
0606-0781							236				25						55	83,7	82,0
0606-0783							247		80		36	56		60	60	80	65	88,0	86,2
0606-0785							256				45						75	91,3	89,6
0606-0787							267				56					90	75	95,4	93,8

Продолжение табл. 1

Размеры, мм

Обозначение пресс-формы-заготовки	Применимость		L	B	H	h	h ₁	h ₂	h ₃	h ₄	d	l	l ₁	l ₂	l ₃	Масса, кг, не более	
	исполнения 1	исполнения 2														исполнения 1	исполнения 2
0605-0789					175				25					60	45	90,6	89,0
0606-0791					185			50	36			30			55	95,9	94,3
0606-0793					195				45					50	75	100,3	98,6
0606-0795					206				56						85	105,5	103,9
0606-0797					196				25					60	55	97,3	195,6
0606-0799					207			60	36			40		70	75	102,5	100,8
0606-0801					216				45					60	65	106,8	105,2
0606-0803			250	320-250	227				56						55	112,1	110,4
0606-0805					215				25					70	55	103,1	101,5
0606-0807					226			70	36			50			65	108,4	106,7
0606-0809					235		25		45			32		80	65	112,7	111,0
0606-0811					246				56					70	85	118,0	116,3
0606-0813					236				25						55	109,5	107,8
0606-0815					247			80	36			60		80	65	114,7	113,0
0606-0817					256				45						75	119,0	117,4
0606-0819					267				56					90	75	124,2	122,6
0606-0821					186				25						65	84,8	83,0
0606-0823					197			50	36			30		50	75	90,0	88,2
0606-0825			280	280-230	206				45						85	94,3	92,5
0606-0827					217				56						95	99,4	97,6

Продолжение табл. 1

Размеры, мм

Обозначение пресс-формы-заготовки	Применимость		L	B	B ₁	H	h	h ₁	h ₂	h ₃	h ₄	d	t ₁	t ₂	t ₃	Масса, кг, не более	
	используемая	используемая														—	—
используемая 1	используемая 2																
0606-0829		0606-0912				207				25				70	55	91,5	89,7
0606-0831		0606-0914				218		60		36		40	40		75	96,7	94,9
0606-0833		0606-0916				227				45				60	85	101,0	99,2
0606-0835		0606-0918				236				56					95	106,1	104,3
0606-0837		0606-0922				226				25				70	65	97,5	95,7
0606-0839		0606-0924				237				36				80		102,6	100,8
0606-0841		0606-0926		280	230	246		70		45		50	50	70	85	107,0	105,2
0606-0843		0606-0928				257				56					95	112,1	110,3
0606-0845		0606-0932				247				25				80	65	104,0	102,2
0606-0847		0606-0934				256				36					75	109,2	107,4
0606-0849		0606-0936				267		25		45		60	60	90		113,4	111,6
0606-0851		0606-0938				278				56				80	95	118,7	116,9
0606-0853		0606-0942				186				25					65	120,6	118,8
0606-0855		0606-0944				197				36				50	75	127,2	125,4
0606-0857		0606-0946				206				45			30	85	132,7	130,9	
0606-0859		0606-0948				217				56				95	139,3	137,5	
0606-0861		0606-0952		450	280	207				25				55	128,8	127,0	
0606-0863		0606-0954				218				36				75	135,4	133,6	
0606-0865		0606-0956				227				45			40	85	140,9	139,1	
0606-0867		0606-0958				236				56				95	147,5	145,7	

Размеры, мм

Продолжение табл. 1

Обозначение пресс-формы-заготовки	Применимость		L	B ₁	H	A	h ₁	h ₂	A ₀	d	l	l ₁	l ₂	l ₃	Масса, кг, не более	
	исполнения 1	исполнения 2													исполнения 1	исполнения 2
0606-0869		0606-0962			226		70	25			50	70	65		136,0	134,2
0606-0871		0606-0964			237			36	45		50	80			142,5	140,7
0606-0873		0606-0966			246			45				70			148,0	146,2
0606-0875		0606-0968			257			56							154,6	152,8
0606-0877		0606-0972			247			25				80			143,9	142,1
0606-0879		0606-0974			258		80	36			60	90			150,6	148,8
0606-0881		0606-0976			267			45	56						156,0	154,2
0606-0883		0606-0978			278			56				80			162,6	160,8
0606-0885		0606-0982			186			25							113,1	110,4
0606-0887		0606-0984			197		50	36			30	50			119,8	117,2
0606-0889		0606-0986			206		25	45			30	30			125,4	122,8
0606-0891		0606-0988			217			56							132,1	129,5
0606-0893		0606-0992			207			25				70			121,8	119,2
0606-0895		0606-0994			218			36							128,6	126,0
0606-0897		0606-0996			227		60	45			40	60			134,2	131,5
0606-0899		0606-0998			238			56							140,9	138,3
0606-0901		0606-1002			226			25				70			129,7	127,1
0606-0903		0606-1004			237		70	36				80			136,4	133,8
0606-0905		0606-1006			246			45	45		50	50			142,0	139,4
0606-0907		0606-1008			257			56				70			148,8	146,1

Продолжение табл. 1

Размеры, мм

Обозначение пресс-формы-заготовки	II наименование		L	L ₁	B	B ₁	H	h	h ₁	h ₂	h ₃	d	t	r ₁	r ₂	r ₃	Масса, кг, не более	
	используемая I	используемая 2															с выталкивателем	без выталкивателя
0606-0909		0606-1012				247				25				80	65		138,2	135,5
0606-0911		0606-1014	320 250			258	80			36			60	75			144,9	142,3
0606-0913		0606-1016				267				45					80	95		150,4
0606-0915		0606-1018				278				56							157,2	154,6
0606-0917		0606-1022				186				25							155,0	152,4
0606-0919		0606-1024				197				36			30	50	75		163,7	161,0
0606-0921		0606-1026				206				45					85		170,8	168,2
0606-0923		0606-1028				217				56					95		179,4	176,8
0606-0925		0606-1032				207				25				70	55		165,7	163,1
0606-0927		0606-1034				218				36			40		75		174,4	171,7
0606-0929		0606-1036			450	227	25	60		45		36	40	60	85		181,5	178,9
0606-0931		0606-1038	320			238				56					95		190,1	187,5
0606-0933		0606-1042			450 320	226				25				70	65		175,1	172,5
0606-0935		0606-1044				237				36			50	80			183,8	181,1
0606-0937		0606-1046				246				45				70	85		190,9	188,3
0606-0939		0606-1048				257				56					95		169,5	196,9
0606-0941		0606-1052				247				25				80	65		175,4	172,8
0606-0943		0606-1054				258				36			60		75		194,1	191,5
0606-0945		0606-1056				267				45				90			201,2	198,6
0606-0947		0606-1058				278				56				80	95		209,9	207,3

Размеры, мм

Продолжение табл. 1

Обозначение пресс-формы-заготовки	Исполнение 1	Исполнение 2	Применимость		L	L ₁	B ₁	H	d	h ₁	h ₂	h ₃	h ₄	d ¹	t	t ₁	t ₂	t ₃	Масса, кг, не более	
			использовать	использовать															с выталкивателем	без выталкивателя
0606-0949		0606-1062					250						36		40	40	65	90	190,9	186,6
0606-0951		0606-1064				70	259					45	36		40			100	197,8	193,6
0606-0953		0606-1066					270					56						110	206,3	202,1
0606-0955		0606-1068					289					75							220,8	216,5
0606-0957		0606-1072					269					36						80	200,1	195,8
0606-0959		0606-1074				80	278					45			50	50	90		206,9	202,7
0606-0961		0606-1076					289					56						100	205,5	201,2
0606-0963		0606-1078				360 260	308					75						120	230,1	225,9
0606-0965		0606-1082					290					36						90	211,3	207,0
0606-0967		0606-1084					299					45						90	218,2	213,9
0606-0969		0606-1086				360	310		36			56			60	60		110	226,7	222,5
0606-0971		0606-1088										75						130	241,4	237,1
0606-0973		0606-1092					329					36						90	231,1	226,9
0606-0975		0606-1094										45						100	238,2	233,9
0606-0977		0606-1096				110	349					56			80	80	100	110	246,6	242,4
0606-0979		0606-1098					368					75						130	261,3	257,1
0606-0981		0606-1102					250					36						90	264,1	260,0
0606-0983		0606-1104					259					45						100	273,1	268,9
0606-0985		0606-1106				450 360	270					56			40	40		110	284,0	279,8
0606-0987		0606-1108					289					75						110	302,8	298,5

Продолжение табл. 1

Размеры, мм

Обозначение пресс-формы-заготовки	Исполнение 1	Исполнение 2	Применимость		L	B ₁	H	κ	A ₁	A ₂	A ₃	φ	l	l ₁	l ₂	l ₃	Масса, кг, не более	
			исполнение 1	исполнение 2													исполнение 1	исполнение 2
0606-0989		0606-1112					269		80		36		50	80	80		275,3	271,1
0606-0991		0606-1114					278			45			50	90			284,2	280,0
0606-0993		0606-1116					289			56							295,2	291,0
0606-0995		0606-1118					308			75				80			314,2	309,9
0606-0997		0606-1122					290			36							289,0	284,8
0606-0999		0606-1124			360	360	299		90	36			60	90			297,9	293,7
0606-1001		0606-1126			450	450	310			56				80			309,0	304,7
0606-1003		0606-1128					329			75							327,9	323,6
0606-1005		0606-1132					338			36							313,1	308,9
0606-1007		0606-1134					338			45			80	100			322,9	318,0
0606-1009		0606-1136			450	450	349	36	110	56							332,2	328,6
0606-1011		0606-1138					358			75							352,1	347,8
0606-1013		0606-1142					259			36							254,6	249,2
0606-1015		0606-1144					268			45				60			263,5	258,1
0606-1017		0606-1146					279			56			40	40			274,3	268,9
0606-1019		0606-1148			400	400	298			45							293,0	287,6
0606-1021		0606-1152					278			36							266,5	261,2
0606-1023		0606-1154					287			45				80			275,4	270,1
0606-1025		0606-1156					296			56			50				286,2	280,9
0606-1027		0606-1158					317			75							304,0	299,5

Размеры, мм
Продолжение табл. 1

Обозначение пресс-формы-заготовки		Исполнение 1	Исполнение 2	L	B	V ₁	H	h	h ₁	h ₂	h ₃	h ₄	h ₅	h ₆	h ₇	h ₈	L ₁	L ₂	L ₃	L ₄	L ₅	Масса, кг, не более		
																						Масса без плиты	Масса с плитой	
0606-1029	0606-1162						299														90	280,7	275,3	
0606-1031	0606-1164						308	90												60	100	289,5	284,2	
0606-1033	0606-1166						319														80	300,5	295,1	
0606-1035	0606-1168			400	320	430	338														90	319,1	313,7	
0606-1037	0606-1172						347														100	308,4	303,0	
0606-1039	0606-1174						358	110														100	317,1	311,7
0606-1041	0606-1176						377															110	327,9	322,6
0606-1043	0606-1178						377															130	346,6	341,2
0606-1045	0606-1182						259															90	313,2	307,8
0606-1047	0606-1184						268															100	324,3	318,9
0606-1049	0606-1186						279	36														110	337,8	332,4
0606-1051	0606-1188						298															120	361,2	355,9
0606-1053	0606-1192						278															80	327,2	321,8
0606-1055	0606-1194						287															100	338,4	333,0
0606-1057	0606-1196						298	80														110	351,9	346,6
0606-1059	0606-1198						317															130	375,3	369,9
0606-1061	0606-1202						299															90	344,1	338,7
0606-1063	0606-1204						308															100	355,2	349,9
0606-1065	0606-1206						319	90														120	368,9	363,6
0606-1067	0606-1208						338															130	392,3	386,9

Продолжение табл. 1

Размеры, мм

Обозначение пресс-формы-заготовки	Применимость		L	L ₁	B	B ₁	H	h	h ₁	h ₂	h ₃	d	f	f ₁	f ₂	f ₃	Масса, кг, не более	
	используемая 1	используемая 2															в пресс-форме	в пресс-форме
0606-1069							338		36						100		276,5	371,2
0606-1071			400	300	400	300	347	306	45			75	40	80			387,6	382,2
0606-1073							358		56						110		401,1	395,7
0606-1075							377		75						130		434,5	429,2
0606-1077							277		36						90		345,4	338,5
0606-1079							286	70	45			36	40	50	70		356,4	349,5
0606-1081							297		56						110		370,1	363,2
0606-1083							316		75						120		393,8	386,9
0606-1085							296		36						80		360,5	353,6
0606-1087							305		45			45	50	60	100		371,6	364,7
0606-1089							316		56						110		385,4	378,5
0606-1091							335		75						130		408,7	401,8
0606-1093			450	450	360	450	317	45	36			50			90		378,4	371,5
0606-1095							326		45						110		389,8	382,9
0606-1097							337		56				60	70	90		403,1	396,2
0606-1099							336		75						130		456,1	449,2
0606-1101							365		36						90		410,8	403,9
0606-1103							376	100	45						100		422,1	415,2
0606-1105							376		56				80	90	110		435,6	428,7
0606-1107							395		75						130		459,2	452,3

Продолжение табл. 1

Размеры, мм

Обозначение пресс-формы-заготовки	Применимость		L	L ₁	B	B ₁	H	h	A ₁	A ₂	A ₃	h ₁	d	l	l ₁	l ₂	l ₃	Масса, кг, не более	
	1	2																—	с
0606-1109							277			36						90	441,8	434,6	
0606-1111							286		70	45	36			40	50	70	100	455,5	448,4
0606-1113							297			56						110	472,7	465,6	
0606-1115							316			75						120	502,4	495,2	
0606-1117							296			36						90	459,6	452,4	
0606-1119							305		80	45	45			50	60	100	473,4	466,3	
0606-1121							316			56						110	490,7	483,5	
0606-1123							335			75						130	520,0	512,9	
0606-1125			450	600	450	600	317			36						90	480,9	473,8	
0606-1127							326		90	45	56	50		60	70	80	495,1	488,0	
0606-1129							337			56						110	511,8	504,7	
0606-1131							356			75						130	541,0	533,9	
0606-1133							365			36						90	519,4	512,2	
0606-1135							376		110	45	75			80	110	100	533,4	526,3	
0606-1137							376			56						110	550,4	543,3	
0606-1139							395			75						130	580,0	572,8	
0606-1141							277			36						90	409,0	400,3	
0606-1143							286		70	45	36			40	50	100	422,6	414,0	
0606-1145			500	500	400	400	297			56						110	439,6	431,0	
0606-1147							316			75						120	468,9	460,3	

Продолжение табл. 1

Обозначение пресс-формы-заготовки		Размеры, мм														Масса, кг, не более				
		Применимость		L	L ₁	B	D ₁	H	h	h ₁	h ₂	h ₃	h ₄	d	l			l ₁	l ₂	l ₃
		исполнения 1	исполнения 2																	
0606-1149	исполнения 1	исполнения 2					296					36					90	80	427,6	418,9
0606-1151						305					45		80	50	60			100	441,4	432,7
0606-1153						316					56						80	110	459,4	449,7
0606-1155						335					75						90	130	487,4	478,7
0606-1157						317					36						90	90	449,7	441,1
0606-1159						326					45						110	80	463,9	455,2
0606-1161						337	500 500 400 (600)			45	90	56			60	70	90	110	470,3	461,7
0606-1163						356					75						90	130	509,2	500,5
0606-1165						365					36						90	90	489,5	480,9
0606-1167						365					45		110				100	110	503,3	494,8
0606-1169						376					56						110	110	520,3	511,6
0606-1171						395					75						130	130	549,4	540,8

Продолжение табл. 1

Размеры, мм

Обозначение пресс-формы-заготовки		Применимость		L	B	H	h	h ₁	h ₂	h ₃	d	f	t ₁	t ₂	t ₃	Масса, кг, не более	
		исполнения 1	исполнения 2													исполнения 1	исполнения 2
0606-1173	0606-1342					277			36					90	565,1	556,6	
0606-1175	0606-1344					286	70	36	45	36	40	50	70	100	581,7	573,2	
0606-1177	0606-1346					297		56	75					110	603,6	594,9	
0606-1179	0606-1348					316		75	36					120	640,3	631,6	
0606-1181	0606-1352					296		36	45				90	80	587,2	578,6	
0606-1183	0606-1354					305	80	45	56		50	60		100	604,5	595,9	
0606-1185	0606-1356					316		56	75				80	110	625,9	617,2	
0606-1187	0606-1358			500 600 500 600		335	45	75	45		50			130	662,2	653,6	
0606-1189	0606-1362					317		36	45				90	90	613,7	605,0	
0606-1191	0606-1364					326	90	45	56		60	70		80	631,3	632,7	
0606-1193	0606-1366					337		56	75				110	110	652,1	643,4	
0606-1195	0606-1368					356		75	36				90	130	688,3	679,7	
0606-1197	0606-1372					365		36	45					90	660,9	652,2	
0606-1199	0606-1374					365	110	45	75				110	100	678,4	669,7	
0606-1201	0606-1376					376		56	75		80	90		110	699,4	690,8	
0606-1203	0606-1378					395		75						130	736,0	727,4	

Пример условного обозначения пресс-формы-заготовки размерами $L=160$ мм, $B=125$ мм, $H=175$ мм, $h_3=25$ мм, $h_4=25$ мм, $h_4=25$ мм исполнения 1:

Пресс-форма-заготовка 0606-0501 ГОСТ 22062—76

Таблица 2

Обозначение пресс-формы-заготовки	Поз. 1 Плита-заготовка для исполнения одной обложки		Поз. 2 Плита-заготовка для подложки обложки		Поз. 3 Плита-заготовка для промежуточной плиты	Поз. 4 Плита-заготовка для крепления	Поз. 5 Плита-заготовка выталкивателей		Поз. 6 Плита-заготовка опорная	
	Кол. 1	Кол. 1	ГОСТ 22062—76	Кол. 1			Кол. 1	исполнения 1	исполнения 2	ГОСТ 22062—76 Кол. 1
0606-0501	0606-0502	0606-0503	0600-0151	0600-0151	0600-0151	0602-0251	0603-0261	0603-0291	0603-0321	0603-0351
0606-0503	0606-0504	0606-0505	0600-0151	0600-0152	0600-0151					
0606-0505	0606-0506	0606-0507	0600-0151	0600-0153	0600-0154					
0606-0507	0606-0508	0606-0509	0600-0151	0600-0152	0600-0154					
0606-0509	0606-0512	0606-0511	0600-0152	0600-0153	0600-0154					
0606-0513	0606-0516	0606-0515	0600-0154	0600-0151	0600-0152					
0606-0517	0606-0522	0606-0519	0600-0153	0600-0154	0600-0151					
0606-0521	0606-0524	0606-0523	0600-0154	0600-0151	0600-0152					
0606-0525	0606-0528	0606-0527	0600-0154	0600-0153	0600-0154					
0606-0529	0606-0532	0606-0531	0600-0154	0600-0154	0600-0151					
0606-0533	0606-0534	0606-0536	0600-0154	0600-0152	0600-0153					
0606-0538	0606-0538		0600-0154	0600-0153	0600-0154					

Обозначения

Продолжение табл. 2

Обозначение пресс-формы-заготовки	Поз. 7 Стойка ГОСТ 22071—76 Кол. 2	Поз. 8 Колодка ГОСТ 22072—76 Кол. 4	Поз. 9 Втулка ГОСТ 22073—76 Кол. 4	Поз. 10 Втулка ГОСТ 22075—76 Кол. 4	Поз. 11 Шайба ГОСТ 22076—76 Кол. 8	Поз. 12 Вал ГОСТ 11738—84 Кол. 4	Поз. 13 Вал ГОСТ 11738—84 Кол. 4
0606-0501	0603-0381	0602-0364	0602-0365	0602-0422	0602-0351	М8—8×70.88.05	
0606-0503	0602-0301	0602-0365	0602-0366				
0606-0505		0602-0366	0602-0367				
0606-0507		0602-0367	0602-0364				
0606-0509	0602-0303	0602-0365	0602-0366				
0606-0511		0602-0366	0602-0367				
0606-0513		0602-0365	0602-0366				
0606-0515		0602-0367	0602-0365				М8—8×25.88.05
0606-0517		0602-0365	0602-0366				
0606-0519	0603-0383	0602-0366	0602-0367	0602-0423			
0606-0521		0602-0367	0602-0368				
0606-0523		0602-0365	0602-0366				
0606-0525		0602-0367	0602-0368				
0606-0527	0603-0384	0602-0367	0602-0368				
0606-0529		0602-0368	0602-0369				
0606-0531		0602-0369					

Продолжение табл. 2

Обозначение пресс-формы-заготовки	Поз. 1 Плита-заготовка для неподвижной облойки		Поз. 2 Плита-заготовка для подвижной облойки		Поз. 3 Плита-заготовка для промежуточной плиты		Поз. 4 Плита-заготовка для литья		Поз. 5 Плита-заготовка для выталкивателей		Поз. 6 Плита-заготовка опорная	
	Кол. 1	Кол. 1	Кол. 1	Кол. 1	Кол. 1	Кол. 1	ГОСТ 22062—76 Кол. 2	исполнение 1 ГОСТ 22062—76 Кол. 1	исполнение 2 ГОСТ 22062—76 Кол. 1	исполнение 1 ГОСТ 22062—76 Кол. 1	исполнение 2 ГОСТ 22062—76 Кол. 1	
исполнения 1	ГОСТ 22062—76											
исполнения 2	ГОСТ 22062—76											
0606-0533	0600-0155		0600-0156		0600-0157		0602-0252		0603-0262		0603-0322	
0606-0535	0600-0155		0600-0156		0600-0157		0602-0252		0603-0262		0603-0322	
0606-0537	0600-0155		0600-0156		0600-0157		0602-0252		0603-0262		0603-0322	
0606-0539	0600-0155		0600-0156		0600-0157		0602-0252		0603-0262		0603-0322	
0606-0541	0600-0155		0600-0156		0600-0157		0602-0252		0603-0262		0603-0322	
0606-0543	0600-0155		0600-0156		0600-0157		0602-0252		0603-0262		0603-0322	
0606-0545	0600-0155		0600-0156		0600-0157		0602-0252		0603-0262		0603-0322	
0606-0547	0600-0155		0600-0156		0600-0157		0602-0252		0603-0262		0603-0322	
0606-0549	0600-0155		0600-0156		0600-0157		0602-0252		0603-0262		0603-0322	
0606-0551	0600-0155		0600-0156		0600-0157		0602-0252		0603-0262		0603-0322	
0606-0553	0600-0155		0600-0156		0600-0157		0602-0252		0603-0262		0603-0322	
0606-0555	0600-0155		0600-0156		0600-0157		0602-0252		0603-0262		0603-0322	
0606-0557	0600-0155		0600-0156		0600-0157		0602-0252		0603-0262		0603-0322	
0606-0559	0600-0155		0600-0156		0600-0157		0602-0252		0603-0262		0603-0322	
0606-0561	0600-0155		0600-0156		0600-0157		0602-0252		0603-0262		0603-0322	
0606-0563	0600-0155		0600-0156		0600-0157		0602-0252		0603-0262		0603-0322	

ОБОЗНАЧЕНИЯ

Продолжение табл. 2

Обозначение пресс-формы-заготовки	Пол. 7 Стойка ГОСТ 22071—76 Код. 3	Пол. 8 Колодка ГОСТ 22072—76 Код. 4	Пол. 9 Втулка ГОСТ 22073—76 Код. 4	Пол. 10 Втулка ГОСТ 22075—76 Код. 4	Пол. 11 Шайба ГОСТ 22076—76 Код. 8	Пол. 12 Вилл ГОСТ 11738—84 Код. 4	Пол. 13 Вилл ГОСТ 11738—84 Код. 4
0606-0533	0606-0542		0602-0364			МБ—8×70.88.05	
0606-0535	0606-0544	0603-0381	0602-0365	0602-0422			
0606-0537	0606-0545		0602-0366				
0606-0539	0606-0548		0602-0367				
0606-0541	0606-0552		0602-0364				
0606-0543	0606-0554		0602-0365	0602-0423		МБ—8×80.88.05	
0606-0545	0606-0555	0603-0382	0602-0366				
0606-0547	0606-0558		0602-0367		0602-0351		
0606-0549	0606-0562		0602-0365				
0606-0551	0606-0564		0602-0366				
0606-0553	0606-0566	0603-0383	0602-0367				
0606-0555	0606-0568		0602-0368	0602-0423			
0606-0557	0606-0572		0602-0366				
0606-0559	0606-0574		0602-0367				
0606-0561	0606-0576	0603-0384	0602-0368				
0606-0563	0606-0578		0602-0369				

Продолжение табл. 2

Обозначение пресс-формы-заготовки	Поз. 1 Плита-заготовка для изготовления новой обжимы		Поз. 2 Плита-заготовка для изготовления обжимы		Поз. 3 Плита-заготовка для промежуточной плиты		Поз. 4 Плита-заготовка для крепления		Поз. 5 Плита-заготовка для выталкивателей		Поз. 6 Плита-заготовка опорная	
	Кол. 1	ГОСТ 22062—76 Кол. 1	Кол. 1	ГОСТ 22062—76 Кол. 1	Кол. 1	ГОСТ 22062—76 Кол. 1	Кол. 2	ГОСТ 22062—76 Кол. 2	исполнение 1 ГОСТ 22062—76 Кол. 1	исполнение 2 ГОСТ 22062—76 Кол. 1	исполнение 1 ГОСТ 22062—76 Кол. 1	исполнение 2 ГОСТ 22062—76 Кол. 1
исполнение 1												
исполнение 2												
0606-0565	0606-0582		0600-0159	0600-0159	0600-0161	0600-0162	0602-0253	0603-0253	0603-0253	0603-0253	0603-0323	0603-0353
0606-0567	0606-0584			0600-0161								
0606-0569	0606-0586			0600-0162								
0606-0571	0606-0588			0600-0163								
0606-0573	0606-0592			0600-0159								
0606-0575	0606-0594			0600-0161								
0606-0577	0606-0596			0600-0162								
0606-0579	0606-0598			0600-0163								
0606-0581	0606-0602			0600-0159								
0606-0583	0606-0604			0600-0161								
0606-0585	0606-0606			0600-0162								
0606-0587	0606-0608			0600-0163								
0606-0589	0606-0612			0600-0159								
0606-0591	0606-0614			0600-0161								
0606-0593	0606-0616			0600-0162								
0606-0595	0606-0618			0600-0163								

ОБОЗНАЧЕНИЯ

Продолжение табл. 2

Обозначение пресс-формы-заготовки	Поз. 7 Стойка ГОСТ 22071—76 Код. 2	Поз. 8 Колодка ГОСТ 22072—76 Код. 4	Поз. 9 Втулка ГОСТ 22073—76 Код. 4	Поз. 10 Втулка ГОСТ 22075—76 Код. 4	Поз. 11 Шайба ГОСТ 22076—76 Код. 3	Поз. 12 Внут ГОСТ 11738—84 Код. 4	Поз. 13 Внут ГОСТ 11738—84 Код. 4
0606-0565	0603-0385	0602-0364	0602-0365	0602-0366	0602-0367	М8—8×70.88.05	
0606-0567	0603-0385	0602-0364	0602-0365	0602-0366	0602-0367	М8—8×70.88.05	
0606-0569	0603-0385	0602-0364	0602-0365	0602-0366	0602-0367	М8—8×70.88.05	
0606-0571	0603-0385	0602-0364	0602-0365	0602-0366	0602-0367	М8—8×70.88.05	
0606-0573	0603-0385	0602-0364	0602-0365	0602-0366	0602-0367	М8—8×70.88.05	
0606-0575	0603-0385	0602-0364	0602-0365	0602-0366	0602-0367	М8—8×70.88.05	
0606-0577	0603-0385	0602-0364	0602-0365	0602-0366	0602-0367	М8—8×70.88.05	
0606-0579	0603-0385	0602-0364	0602-0365	0602-0366	0602-0367	М8—8×70.88.05	
0606-0581	0603-0385	0602-0364	0602-0365	0602-0366	0602-0367	М8—8×70.88.05	
0606-0583	0603-0385	0602-0364	0602-0365	0602-0366	0602-0367	М8—8×70.88.05	
0606-0585	0603-0385	0602-0364	0602-0365	0602-0366	0602-0367	М8—8×70.88.05	
0606-0587	0603-0385	0602-0364	0602-0365	0602-0366	0602-0367	М8—8×70.88.05	
0606-0589	0603-0385	0602-0364	0602-0365	0602-0366	0602-0367	М8—8×70.88.05	
0606-0591	0603-0385	0602-0364	0602-0365	0602-0366	0602-0367	М8—8×70.88.05	
0606-0593	0603-0385	0602-0364	0602-0365	0602-0366	0602-0367	М8—8×70.88.05	
0606-0595	0603-0385	0602-0364	0602-0365	0602-0366	0602-0367	М8—8×70.88.05	

Продолжение табл. 2

Обозначение пресс-формы-заготовки	Поз. 1 Плита-заготовка для колодажек той же обьемной	Поз. 2 Плита-заготовка для колодажек той же обьемной	Поз. 3 Плита-заготовка для промывочной плиты	Поз. 4 Плита-заготовка для точки крепления	Поз. 5 Плита-заготовка для выталкивателей		Поз. 6 Плита-заготовка для опорной
					исполнения 1	исполнения 2	
исполнения 1	исполнения 2	ГОСТ 22065-76					
	Кол. 1	Кол. 1	Кол. 1		ГОСТ 22067-76 Кол. 1	ГОСТ 22068-76 Кол. 1	ГОСТ 22070-76 Кол. 1
0606-0597	0606-0622	0600-0164	0600-0164	0600-0164	0600-0167	0603-0264	0603-0324
0606-0599	0606-0624	0600-0165	0600-0165	0600-0165	0600-0166	0603-0264	0603-0324
0606-0601	0606-0626	0600-0166	0600-0166	0600-0166	0600-0167	0603-0264	0603-0324
0606-0603	0606-0628	0600-0167	0600-0167	0600-0167	0600-0168	0603-0264	0603-0324
0606-0605	0606-0632	0600-0164	0600-0164	0600-0164	0600-0165	0603-0264	0603-0324
0606-0607	0606-0634	0600-0165	0600-0165	0600-0165	0600-0166	0603-0264	0603-0324
0606-0609	0606-0636	0600-0166	0600-0166	0600-0166	0600-0167	0603-0264	0603-0324
0606-0611	0606-0638	0600-0167	0600-0167	0600-0167	0600-0168	0603-0264	0603-0324
0606-0613	0606-0642	0600-0164	0600-0164	0600-0164	0600-0165	0603-0264	0603-0324
0606-0615	0606-0644	0600-0165	0600-0165	0600-0165	0600-0166	0603-0264	0603-0324
0606-0617	0606-0646	0600-0166	0600-0166	0600-0166	0600-0167	0603-0264	0603-0324
0606-0619	0606-0648	0600-0167	0600-0167	0600-0167	0600-0168	0603-0264	0603-0324
0606-0621	0606-0652	0600-0164	0600-0164	0600-0164	0600-0165	0603-0264	0603-0324
0606-0623	0606-0654	0600-0165	0600-0165	0600-0165	0600-0166	0603-0264	0603-0324
0606-0625	0606-0656	0600-0166	0600-0166	0600-0166	0600-0167	0603-0264	0603-0324
0606-0627	0606-0658	0600-0167	0600-0167	0600-0167	0600-0168	0603-0264	0603-0324

Обозначения

Продолжение табл. 2

Обозначение пресс-формы-заготовки	Пол. 7	Пол. 8	Пол. 9	Пол. 10	Пол. 11	Пол. 12	Пол. 13
	Стойка ГОСТ 22071—76 Кол. 2	Колодка ГОСТ 22072—76 Кол. 4	Втулка ГОСТ 22073—76 Кол. 4	Втулка ГОСТ 22075—76 Кол. 4	Шайба ГОСТ 22076—76 Кол. 8	Вилл ГОСТ 11738—84 Кол. 4	Вилл ГОСТ 11738—84 Кол. 4
исполнения 1							
исполнения 2							
0606-0597	0603-0385	0602-0301	0602-0364	0602-0422		М8—8×70,88,05	
0606-0599			0602-0365				
0606-0601			0602-0366				
0606-0603			0602-0367				
0606-0605			0602-0364				
0606-0607			0602-0365				
0606-0609	0603-0386	0602-0303	0602-0366				
0606-0611			0602-0367				
0606-0613			0602-0365		0602-0351		М8—8×25,88,05
0606-0615			0602-0366				
0606-0617	0603-0387	0602-0306	0602-0367	0602-0423		М8—8×80,88,05	
0606-0619			0602-0368				
0606-0621			0602-0366				
0606-0623			0602-0367				
0606-0625	0603-0388	0602-0309	0602-0368				
0606-0627			0602-0369				

Обозначения

Продолжение табл. 2

Обозначение пресс-формы-заготовки	Поз. 1 Плита-заготовка для изготовления нижней обложки		Поз. 2 Плита-заготовка для подложки обложки		Поз. 2 Плита-заготовка для промжуточной плиты		Поз. 4 Плита-заготовка для крепления		Поз. 5 Плита-заготовка для выталкивателей		Поз. 6 Плита-заготовка для опоры	
	Кол. 1	Кол. 1	Кол. 1	Кол. 1	Кол. 1	Кол. 1	Кол. 1	Кол. 1	Кол. 1	Кол. 1	Кол. 1	Кол. 1
	ГОСТ 22062—76											
0606-0629	0600-0168	0600-0168	0600-0168	0600-0168	0600-0168	0600-0168	0600-0168	0600-0168	0600-0168	0600-0168	0600-0168	0600-0168
0606-0631	0600-0168	0600-0168	0600-0168	0600-0168	0600-0168	0600-0168	0600-0168	0600-0168	0600-0168	0600-0168	0600-0168	0600-0168
0606-0633	0600-0168	0600-0168	0600-0168	0600-0168	0600-0168	0600-0168	0600-0168	0600-0168	0600-0168	0600-0168	0600-0168	0600-0168
0606-0635	0600-0168	0600-0168	0600-0168	0600-0168	0600-0168	0600-0168	0600-0168	0600-0168	0600-0168	0600-0168	0600-0168	0600-0168
0606-0637	0600-0168	0600-0168	0600-0168	0600-0168	0600-0168	0600-0168	0600-0168	0600-0168	0600-0168	0600-0168	0600-0168	0600-0168
0606-0639	0600-0168	0600-0168	0600-0168	0600-0168	0600-0168	0600-0168	0600-0168	0600-0168	0600-0168	0600-0168	0600-0168	0600-0168
0606-0641	0600-0168	0600-0168	0600-0168	0600-0168	0600-0168	0600-0168	0600-0168	0600-0168	0600-0168	0600-0168	0600-0168	0600-0168
0606-0643	0600-0168	0600-0168	0600-0168	0600-0168	0600-0168	0600-0168	0600-0168	0600-0168	0600-0168	0600-0168	0600-0168	0600-0168
0606-0645	0600-0168	0600-0168	0600-0168	0600-0168	0600-0168	0600-0168	0600-0168	0600-0168	0600-0168	0600-0168	0600-0168	0600-0168
0606-0647	0600-0168	0600-0168	0600-0168	0600-0168	0600-0168	0600-0168	0600-0168	0600-0168	0600-0168	0600-0168	0600-0168	0600-0168
0606-0649	0600-0168	0600-0168	0600-0168	0600-0168	0600-0168	0600-0168	0600-0168	0600-0168	0600-0168	0600-0168	0600-0168	0600-0168
0606-0651	0600-0168	0600-0168	0600-0168	0600-0168	0600-0168	0600-0168	0600-0168	0600-0168	0600-0168	0600-0168	0600-0168	0600-0168
0606-0653	0600-0168	0600-0168	0600-0168	0600-0168	0600-0168	0600-0168	0600-0168	0600-0168	0600-0168	0600-0168	0600-0168	0600-0168
0606-0655	0600-0168	0600-0168	0600-0168	0600-0168	0600-0168	0600-0168	0600-0168	0600-0168	0600-0168	0600-0168	0600-0168	0600-0168
0606-0657	0600-0168	0600-0168	0600-0168	0600-0168	0600-0168	0600-0168	0600-0168	0600-0168	0600-0168	0600-0168	0600-0168	0600-0168
0606-0659	0600-0168	0600-0168	0600-0168	0600-0168	0600-0168	0600-0168	0600-0168	0600-0168	0600-0168	0600-0168	0600-0168	0600-0168

Обозначения

Продолжение табл. 2

Обозначение пресс-формы-заготовки	Пояс. 7 Стойка ГОСТ 22071-76 Кол. 2	Пояс. 8 Колодка ГОСТ 22072-76 Кол. 4	Пояс. 9 Втулка ГОСТ 22075-76 Кол. 4	Пояс. 10 Втулка ГОСТ 22075-76 Кол. 4	Пояс. 11 Шайба ГОСТ 22076-76 Кол. 6	Пояс. 12 Вал ГОСТ 11736-84 Кол. 4	Пояс. 13 Вал ГОСТ 11736-84 Кол. 4
0606-0629	0606-0662	0603-0369	0602-0374	0602-0424	0602-0352	M10-8X70.88.05	M10-8X25.88.05
0606-0631	0606-0664	0602-0314	0602-0373	0602-0426		M10-8X90.88.05	
0606-0633	0606-0666			0602-0427		M10-8X100.88.05	
0606-0635	0606-0668		0602-0374				
0606-0637	0606-0672		0602-0375	0602-0425		M10-8X80.88.05	
0606-0639	0606-0674	0602-0315	0602-0374	0602-0427		M10-8X100.88.05	
0606-0641	0606-0676		0602-0375				
0606-0643	0606-0678		0602-0375				
0606-0645	0606-0682		0602-0375				
0606-0647	0606-0684	0603-0392	0602-0376	0602-0426		M10-8X90.88.05	
0606-0649	0606-0686		0602-0377				
0606-0651	0606-0688						
0606-0653	0606-0692			0602-0426		M10-8X80.88.05	
0606-0655	0606-0694	0602-0390	0602-0376	0602-0426		M10-8X90.88.05	
0606-0657	0606-0696	0602-0319					
0606-0659	0606-0698		0602-0377	0602-0427		M10-8X100.88.05	

Продолжение табл. 2

Обозначение пресс-формы-заготовки	Пос. 1 Плита-заготовка для изготовления облой		Пос. 2 Плита-заготовка для подложной облой		Пос. 3 Плита-заготовка для промежуточной плиты	Пос. 4 Плита-заготовка для крепления	Пос. 5 Плита-заготовка выталкивателей		Пос. 6 Плита-заготовка опорная	
	Кол. 1	Кол. 1	Кол. 1	Кол. 1			исполнение 1	исполнение 2	исполнение 1	исполнение 2
исполнение 1	ГОСТ 22062—76									
исполнение 2	ГОСТ 22062—76									
0606-0661			0600-0173							
0606-0663		0600-0173	0600-0174							
0606-0665			0600-0175							
0606-0667			0600-0176							
0606-0669			0600-0173							
0606-0671		0600-0174	0600-0174							
0606-0673			0600-0175							
0606-0675			0600-0176		0600-0173					
0606-0677			0600-0173							
0606-0679		0600-0175	0600-0174							
0606-0681			0600-0175							
0606-0683			0600-0176							
0606-0685			0600-0173							
0606-0687		0600-0176	0600-0174							
0606-0689			0600-0175							
0606-0691			0600-0176							

Обозначения

Продолжение табл. 2

Обозначение пресс-формы-заготовки	Поз. 7 Стойка ГОСТ 22071—76 Код. 2	Поз. 8 Кольца ГОСТ 22072—76 Код. 4	Поз. 9 Втулка ГОСТ 22073—76 Код. 4	Поз. 10 Втулка ГОСТ 22076—76 Код. 4	Поз. 11 Шайба ГОСТ 22078—76 Код. 5	Поз. 12 Вал ГОСТ 11738—84 Код. 4	Поз. 13 Вал ГОСТ 11738—84 Код. 4
0606-0661	0606-0702		0602-0374	0602-0424		М10—8×70.88.05	
0606-0663	0606-0704	0603-0389	0602-0314	0602-0425		М10—8×90.88.05	
0606-0665	0606-0706			0602-0427		М10—8×100.88.05	
0606-0667	0606-0708		0602-0374				
0606-0669	0606-0712			0602-0425		М10—8×80.88.05	
0606-0671	0606-0714	0603-0391	0602-0315				
0606-0673	0606-0716			0602-0427	0602-0352	М10—8×100.88.05	
0606-0675	0606-0718						
0606-0677	0606-0722			0602-0425		М10—8×80.88.05	
0606-0679	0606-0724	0603-0392	0602-0317				
0606-0681	0606-0726			0602-0425		М10—8×90.88.05	
0606-0683	0606-0728						
0606-0685	0606-0732			0602-0425		М10—8×80.88.05	
0606-0687	0606-0734	0603-0393	0602-0319	0602-0426		М10—8×90.88.05	
0606-0689	0606-0736						
0606-0691	0606-0738		0602-0377	0602-0427		М10—8×100.88.05	

М10—8×25.88.05

Продолжение табл. 2

Обозначение пресс-формы-заготовки	Поз. 1 Плита-заготовка для изготовления нижней обложки		Поз. 2 Плита-заготовка для подкладной обложки		Поз. 3 Плита-заготовка для променужной плиты		Поз. 4 Плита-заготовка для верхней обложки		Поз. 5 Плита-заготовка для выталкивателей		Поз. 6 Плита-заготовка опорная	
	Код. 1	Код. 2	ГОСТ 22065—76		Код. 1	Код. 2	Код. 1	Код. 2	исполнение 1	исполнение 2	исполнение 1	исполнение 2
исполнения 1												
исполнения 2												
0606-0693	0606-0742	0600-0177	0600-0177	0600-0177	0600-0177	0600-0178	0600-0177	0600-0177	0603-0257	0603-0287	0603-0327	0603-0357
0606-0695	0606-0744		0600-0178	0600-0178	0600-0178	0600-0178	0600-0178	0600-0178				
0606-0697	0606-0746		0600-0179	0600-0179	0600-0179	0600-0179	0600-0179	0600-0179				
0606-0699	0606-0748		0600-0181	0600-0181	0600-0181	0600-0181	0600-0181	0600-0181				
0606-0701	0606-0752		0600-0177	0600-0177	0600-0177	0600-0177	0600-0177	0600-0177				
0606-0703	0606-0754	0600-0178	0600-0178	0600-0178	0600-0178	0600-0178	0600-0178	0600-0178				
0606-0705	0606-0756		0600-0179	0600-0179	0600-0179	0600-0179	0600-0179	0600-0179				
0606-0707	0606-0758		0600-0181	0600-0181	0600-0181	0600-0181	0600-0181	0600-0181				
0606-0709	0606-0762		0600-0177	0600-0177	0600-0177	0600-0177	0600-0177	0600-0177				
0606-0711	0606-0764	0600-0179	0600-0178	0600-0178	0600-0178	0600-0178	0600-0178	0600-0178				
0606-0713	0606-0766		0600-0179	0600-0179	0600-0179	0600-0179	0600-0179	0600-0179				
0606-0715	0606-0768		0600-0181	0600-0181	0600-0181	0600-0181	0600-0181	0600-0181				
0606-0717	0606-0772		0600-0177	0600-0177	0600-0177	0600-0177	0600-0177	0600-0177				
0606-0719	0606-0774	0600-0181	0600-0178	0600-0178	0600-0178	0600-0178	0600-0178	0600-0178				
0606-0721	0606-0776		0600-0179	0600-0179	0600-0179	0600-0179	0600-0179	0600-0179				
0606-0723	0606-0778		0600-0181	0600-0181	0600-0181	0600-0181	0600-0181	0600-0181				

Обозначения

Продолжение табл. 2

Обозначение пресс-формы-заготовки	Поз. 7 Стойка ГОСТ 22071-76 Код. 2	Поз. 8 Колодка ГОСТ 22072-76 Код. 4	Поз. 9 Втулка ГОСТ 22073-76 Код. 4	Поз. 10 Втулка ГОСТ 22075-76 Код. 4	Поз. 11 Шайба ГОСТ 22076-76 Код. 8	Поз. 12 Вилл ГОСТ 11738-84 Код. 4	Поз. 13 Вилл ГОСТ 11738-84 Код. 4
0606-0693	0606-0742		0602-0374	0602-0424		M10-8X70.88.05	
0606-0695	0606-0744	0603-0394	0602-0373	0602-0426		M10-8X90.88.05	
0606-0697	0606-0746			0602-0427		M10-8X100.88.05	
0606-0699	0606-0748		0602-0374				
0606-0701	0606-0752			0602-0425		M10-8X80.88.05	
0606-0703	0606-0754	0603-0395	0602-0375				
0606-0705	0606-0756		0602-0374	0602-0427		M10-8X100.88.05	
0606-0707	0606-0758				0602-0352		M10-8X25.88.05
0606-0709	0606-0762		0602-0375	0602-0425		M10-8X80.88.05	
0606-0711	0606-0764	0603-0396					
0606-0713	0606-0766		0602-0376	0602-0426		M10-8X90.88.05	
0606-0715	0606-0768		0602-0377				
0606-0717	0606-0772			0602-0426		M10-8X80.88.05	
0606-0719	0606-0774		0602-0376	0602-0426		M10-8X90.88.05	
0606-0721	0606-0776	0603-0397					
0606-0723	0606-0778		0602-0377	0602-0427		M10-8X100.88.05	

Продолжение табл. 2

Обозначение пресс-формы-заготовки	Поз. 1 Плита-заготовка для выталкивателей Кол. 1	Поз. 2 Плита-заготовка для выталкивателей Кол. 1	Поз. 3 Плита-заготовка для промежуточной плиты Кол. 1	Поз. 4 Плита-заготовка для крепления Кол. 2	Поз. 5 Плита-заготовка выталкивателей		Поз. 6 Плита-заготовка обрешетки	
					исполнение-1	исполнение-2	исполнение-1	исполнение-2
исполнение 1	Кол. 1	Кол. 1	Кол. 1	Кол. 2	ГОСТ 22067—76 Кол. 1	ГОСТ 22068—76 Кол. 1	ГОСТ 22069—76 Кол. 1	ГОСТ 22070—76 Кол. 1
06006-0725	06000-0182	06000-0182	06000-0182	06002-0258	06003-0268	06003-0296	06003-0328	06003-0358
06006-0727	06000-0183	06000-0183	06000-0183					
06006-0729	06000-0184	06000-0184	06000-0184					
06006-0731	06000-0185	06000-0185	06000-0185					
06006-0733	06000-0182	06000-0182	06000-0182					
06006-0735	06000-0183	06000-0183	06000-0183					
06006-0737	06000-0184	06000-0184	06000-0184					
06006-0739	06000-0185	06000-0185	06000-0185					
06006-0741	06000-0182	06000-0182	06000-0182					
06006-0743	06000-0183	06000-0183	06000-0183					
06006-0745	06000-0184	06000-0184	06000-0184					
06006-0747	06000-0185	06000-0185	06000-0185					
06006-0749	06000-0182	06000-0182	06000-0182					
06006-0751	06000-0183	06000-0183	06000-0183					
06006-0753	06000-0184	06000-0184	06000-0184					
06006-0755	06000-0185	06000-0185	06000-0185					

Обозначения

Продолжение табл. 2

Обозначение пресс-формы-заготовки	Пос. 7 Стойка ГОСТ 22071—76 Кол. 2	Пос. 8 Колошка ГОСТ 22072—76 Кол. 4	Пос. 9 Втулка ГОСТ 22073—76 Кол. 4	Пос. 10 Втулка ГОСТ 22076—76 Кол. 4	Пос. 11 Шайба ГОСТ 22078—76 Кол. 8	Пос. 12 Винт ГОСТ 11738—84 Кол. 4	Пос. 13 Винт ГОСТ 11738—84 Кол. 4
исполнения 2	06006-0725	06006-0782	06002-0374	06002-0424	06002-0352	M10—8X70.88.05	M10—8X70.88.05
	06006-0727	06006-0784	06002-0373	06002-0426		M10—8X90.88.05	M10—8X90.88.05
	06006-0729	06006-0786		06002-0427		M10—8X100.88.05	M10—8X100.88.05
	06006-0731	06006-0788	06002-0374				
	06006-0733	06006-0792		06002-0425			
	06006-0735	06006-0794	06002-0375				
	06006-0737	06006-0796	06002-0374	06002-0427			
	06006-0739	06006-0798	06002-0375				
	06006-0741	06006-0802		06002-0425			
	06006-0743	06006-0804	06002-0376	06002-0426			
	06006-0745	06006-0806	06002-0377				
	06006-0747	06006-0808		06002-0425			
	06006-0749	06006-0812	06002-0376	06002-0426			
	06006-0751	06006-0814	06002-0377				
	06006-0753	06006-0816	06002-0376	06002-0426			
	06006-0755	06006-0818	06002-0377	06002-0427			

M10—8X25.88.05

Продолжение табл. 2

Обозначение пресс-формы-заготовки	Поз. 1 Плита-заготовка для изготовления половки		Поз. 2 Плита-заготовка для половки		Поз. 3 Плита-заготовка для промежуточной плиты		Поз. 4 Плита-заготовка для лезвия		Поз. 5 Плита-заготовка выталкивателей		Поз. 6 Плита-заготовка оперной	
	Код. 1	Кол. 1	Код. 1	Кол. 1	Код. 1	Кол. 1	Код. 2	Кол. 2	Код. 1	Кол. 1	Код. 1	Кол. 1
исполнения 1	исполнения 2											
0606-0757	0600-0186		0600-0186		0600-0186		0600-0186		0600-0186		0600-0186	
0606-0759	0600-0187		0600-0187		0600-0187		0600-0187		0600-0187		0600-0187	
0606-0761	0600-0188		0600-0188		0600-0188		0600-0188		0600-0188		0600-0188	
0606-0763	0600-0189		0600-0189		0600-0189		0600-0189		0600-0189		0600-0189	
0606-0765	0600-0186		0600-0186		0600-0186		0600-0186		0600-0186		0600-0186	
0606-0767	0600-0187		0600-0187		0600-0187		0600-0187		0600-0187		0600-0187	
0606-0769	0600-0188		0600-0188		0600-0188		0600-0188		0600-0188		0600-0188	
0606-0771	0600-0189		0600-0189		0600-0189		0600-0189		0600-0189		0600-0189	
0606-0773	0600-0186		0600-0186		0600-0186		0600-0186		0600-0186		0600-0186	
0606-0775	0600-0187		0600-0187		0600-0187		0600-0187		0600-0187		0600-0187	
0606-0777	0600-0188		0600-0188		0600-0188		0600-0188		0600-0188		0600-0188	
0606-0779	0600-0189		0600-0189		0600-0189		0600-0189		0600-0189		0600-0189	
0606-0781	0600-0186		0600-0186		0600-0186		0600-0186		0600-0186		0600-0186	
0606-0783	0600-0187		0600-0187		0600-0187		0600-0187		0600-0187		0600-0187	
0606-0785	0600-0188		0600-0188		0600-0188		0600-0188		0600-0188		0600-0188	
0606-0787	0600-0189		0600-0189		0600-0189		0600-0189		0600-0189		0600-0189	

Обозначения

Продолжение табл. 2

Обозначение пресс-формы-заготовки	Поз. 7 Стойка ГОСТ 22071—76 Кол. 2	Поз. 8 Колесика ГОСТ 22073—76 Кол. 4	Поз. 9 Втулка ГОСТ 22073—76 Кол. 4	Поз. 10 Втулка ГОСТ 22073—76 Кол. 4	Поз. 11 Шайба ГОСТ 22076—76 Кол. 8	Поз. 12 Вал ГОСТ 11738—84 Кол. 4	Поз. 13 Вал ГОСТ 11738—84 Кол. 4
0606-0757	0606-0822		0602-0381	0602-0428		M12—8×70.88.05	
0606-0759	0606-0824	0603-0396		0602-0431		M12—8×90.88.05	
0606-0761	0606-0826		0602-0379	0602-0432		M12—8×100.88.05	
0606-0763	0606-0828			0602-0433		M12—8×110.88.05	
0606-0765	0606-0832		0602-0361	0602-0429		M12—8×80.88.05	
0606-0767	0606-0834	0603-0399	0602-0382				
0606-0769	0606-0836			0602-0432		M12—8×100.88.05	
0606-0771	0606-0838		0602-0361	0602-0433		M12—8×110.88.05	
0606-0773	0606-0842			0602-0429	0602-0363	M12—8×80.88.05	M12—8×25.88.05
0606-0775	0606-0844	0603-0401	0602-0382	0602-0431		M12—8×90.88.05	
0606-0777	0606-0846		0602-0383				
0606-0779	0606-0848		0602-0382	0602-0423		M12—8×110.88.05	
0606-0781	0606-0852			0602-0429		M12—8×80.88.05	
0606-0783	0606-0854	0603-0402	0602-0383	0602-0431		M12—8×90.88.05	
0606-0785	0606-0856						
0606-0787	0606-0858		0602-0384	0602-0432		M12—8×100.88.95	

Продолжение табл. 2

Обозначение пресс-формы-заготовки	Поз. 1 Плита-заготовка для изготовления новой обложки		Поз. 2 Плита-заготовка для изготовления обложки		Поз. 3 Плита-заготовка для промешивания плиты		Поз. 4 Плита-заготовка для крепления		Поз. 5 Плита-заготовка для выталкивателей		Поз. 6 Плита-заготовка для опарки	
	Кол. 1	Кол. 1	Кол. 1	Кол. 1	Кол. 1	Кол. 1	Кол. 2	использование 1	использование 2	использование 1	использование 2	
	ГОСТ 22065—76		ГОСТ 22065—76		ГОСТ 22065—76		ГОСТ 22066—76	ГОСТ 22067—76	ГОСТ 22068—76	ГОСТ 22070—76	ГОСТ 22069—76	ГОСТ 22070—76
используется 1												
используется 2												
0606-0789	0606-0862	0600-0191	0600-0191	0600-0191	0600-0191	0600-0191	0602-0261	0603-0271	0603-0301	0603-0331	0603-0361	
0606-0791	0606-0864	0600-0191	0600-0192	0600-0193	0600-0194	0600-0191						
0606-0793	0606-0866		0600-0193	0600-0194	0600-0191	0600-0192						
0606-0795	0606-0868		0600-0194	0600-0191	0600-0192	0600-0193						
0606-0797	0606-0872		0600-0191	0600-0192	0600-0193	0600-0194						
0606-0799	0606-0874	0600-0192	0600-0192	0600-0193	0600-0194	0600-0191						
0606-0801	0606-0876		0600-0193	0600-0194	0600-0191	0600-0192						
0606-0803	0606-0878		0600-0194	0600-0191	0600-0192	0600-0193						
0606-0805	0606-0882		0600-0191	0600-0192	0600-0193	0600-0194						
0606-0807	0606-0884	0600-0193	0600-0193	0600-0194	0600-0191	0600-0192						
0606-0809	0606-0886		0600-0194	0600-0191	0600-0192	0600-0193						
0606-0811	0606-0888		0600-0191	0600-0192	0600-0193	0600-0194						
0606-0813	0606-0892		0600-0192	0600-0193	0600-0194	0600-0191						
0606-0815	0606-0894	0600-0194	0600-0192	0600-0193	0600-0194	0600-0191						
0606-0817	0606-0896		0600-0193	0600-0194	0600-0191	0600-0192						
0606-0819	0606-0898		0600-0194	0600-0191	0600-0192	0600-0193						

Обозначения

Продолжение табл. 2

Обозначение пресс-формы-заготовки	Поз. 7 Стойка ГОСТ 22071—76 Кол. 2	Поз. 8 Колодка ГОСТ 22072—76 Кол. 4	Поз. 9 Втулка ГОСТ 22073—76 Кол. 4	Поз. 10 Втулка ГОСТ 22075—76 Кол. 4	Поз. 11 Шайба ГОСТ 22078—76 Кол. 8	Поз. 12 Винт ГОСТ 11738—84 Кол. 4	Поз. 13 Винт ГОСТ 11738—84 Кол. 4
06006-0789	06006-0862		06002-0381	06002-0428		M12—8×70.88.05	
06006-0791	06006-0864	06003-0398	06002-0379	06002-0431		M12—8×90.88.05	
06006-0793	06006-0866		06002-0379	06002-0432		M12—8×100.88.05	
06006-0795	06006-0868			06002-0433		M12—8×110.88.05	
06006-0797	06006-0872		06002-0381	06002-0429		M12—8×80.88.05	
06006-0799	06006-0874	06003-0399	06002-0382	06002-0432		M12—8×100.88.05	
06006-0801	06006-0876		06002-0381	06002-0433	06002-0383	M12—8×110.88.05	M12—8×25.88.05
06006-0803	06006-0878			06002-0429		M12—8×90.88.05	
06006-0805	06006-0882		06002-0382	06002-0429		M12—8×90.88.05	
06006-0807	06006-0884	06003-0401	06002-0383	06002-0431		M12—8×90.88.05	
06006-0809	06006-0886		06002-0382	06002-0433		M12—8×110.88.05	
06006-0811	06006-0888		06002-0382	06002-0429		M12—8×90.88.05	
06006-0813	06006-0892		06002-0383	06002-0431		M12—8×90.88.05	
06006-0815	06006-0894	06003-0402	06002-0383	06002-0431		M12—8×90.88.05	
06006-0817	06006-0896		06002-0384	06002-0432		M12—8×100.88.95	
06006-0819	06006-0898		06002-0384	06002-0432		M12—8×100.88.95	

ОБОЗНАЧЕНИЯ

Продолжение табл. 2

Обозначение пресс-формы-заготовки	Поз. 1 Плита-заготовка для несъемной обжимной обжимной плиты		Поз. 2 Плита-заготовка для полужесткой обжимной обжимной плиты		Поз. 3 Плита-заготовка для промежуточной плиты		Поз. 4 Плита-заготовка для крепления		Поз. 5 Плита-заготовка выталкивателей		Поз. 6 Плита-заготовка опорная	
	Код. 1	Код. 1	Код. 1	Код. 1	Код. 1	Код. 1	Код. 2	Код. 1	Код. 1	Код. 1	Код. 1	Код. 1
Исполнения 1												
0606-0821	0606-0902		0600-0195	0600-0195	0600-0195	0600-0196						
0606-0823	0606-0904											
0606-0825	0606-0906											
0606-0827	0606-0908											
0606-0829	0606-0912											
0606-0831	0606-0914											
0606-0833	0606-0916											
0606-0835	0606-0918											
0606-0837	0606-0922											
0606-0839	0606-0924											
0606-0841	0606-0926		0600-0197									
0606-0843	0606-0928											
0606-0845	0606-0932											
0606-0847	0606-0934											
0606-0849	0606-0936		0600-0198									
0606-0851	0606-0938											

Обозначения

Продолжение табл. 2

Обозначение пресс-формы-заготовки	Поз. 7 Столба ГОСТ 22071-76 Кол. 2	Поз. 8 Колодка ГОСТ 22072-76 Кол. 4	Поз. 9 Втулка ГОСТ 22073-76 Кол. 4	Поз. 10 Втулка ГОСТ 22075-76 Кол. 4	Поз. 11 Шайба ГОСТ 22076-76 Кол. 5	Поз. 12 Вал ГОСТ 11738-84 Кол. 4	Поз. 13 Вал ГОСТ 11738-84 Кол. 4
исполнения 1							
исполнения 2							
0606-0821	0606-0902			0602-0431		M12-8x90.88.05	
0606-0823	0606-0904	0602-0323	0602-0379	0602-0432		M12-8x100.88.05	
0606-0825	0606-0906			0602-0433		M12-8x110.88.05	
0606-0827	0606-0908			0602-0434		M12-8x120.88.05	
0606-0829	0606-0912		0602-0382	0502-0429		M12-8x80.88.05	
0606-0831	0606-0914	0602-0324		0602-0432		M12-8x100.88.05	
0606-0833	0606-0916		0602-0381	0602-0433		M12-8x110.88.05	
0606-0835	0606-0918			0502-0434	0602-0353	M12-8x120.88.05	M12-8x25.88.05
0606-0837	0606-0922		0602-0382	0602-0431		M12-8x90.88.05	
0606-0839	0606-0924		0602-0383			M12-8x110.88.05	
0606-0841	0606-0926		0602-0382	0602-0433		M12-8x120.88.05	
0606-0843	0606-0928			0602-0434		M12-8x90.88.05	
0606-0845	0606-0932		0602-0383	0502-0431			
0606-0847	0606-0934	0602-0327				M12-8x100.88.05	
0606-0849	0606-0936		0602-0384	0602-0432			
0606-0851	0606-0938		0602-0384	0602-0434		M12-8x120.88.05	

Продолжение табл. 2

Обозначение пресс-формы-заготовки	Поз. 1		Поз. 2		Поз. 3		Поз. 4		Поз. 5		Поз. 6	
	Плита-заготовка для изготовления ободков		Плита-заготовка для подложки ободков		Плита-заготовка для промежуточной плиты		Плита-заготовка для лещика		Плита-заготовка для выталкивателей		Плита-заготовка для ободков	
	Кол. 1	Кол. 2	Кол. 1	Кол. 2	Кол. 1	Кол. 2	Кол. 1	Кол. 2	Кол. 1	Кол. 2	Кол. 1	Кол. 2
исполнения 1	ГОСТ 22062—76											
	Кол. 1		Кол. 1		Кол. 1		Кол. 1		Кол. 1		Кол. 1	
исполнения 2	ГОСТ 22062—76											
	Кол. 1		Кол. 1		Кол. 1		Кол. 1		Кол. 1		Кол. 1	
0606-0853	0606-0942	0600-0199	0600-0199	0600-0199	0600-0201	0600-0201	0600-0203	0600-0199	0600-0202	0600-0203	0600-0199	0600-0201
0606-0855	0606-0944	0600-0199	0600-0199	0600-0199	0600-0201	0600-0202	0600-0203	0600-0199	0600-0202	0600-0203	0600-0199	0600-0201
0606-0857	0606-0946	0600-0199	0600-0199	0600-0199	0600-0201	0600-0202	0600-0203	0600-0199	0600-0202	0600-0203	0600-0199	0600-0201
0606-0859	0606-0948	0600-0199	0600-0199	0600-0199	0600-0201	0600-0202	0600-0203	0600-0199	0600-0202	0600-0203	0600-0199	0600-0201
0606-0861	0606-0952	0600-0199	0600-0199	0600-0199	0600-0201	0600-0202	0600-0203	0600-0199	0600-0202	0600-0203	0600-0199	0600-0201
0606-0863	0606-0954	0600-0199	0600-0199	0600-0199	0600-0201	0600-0202	0600-0203	0600-0199	0600-0202	0600-0203	0600-0199	0600-0201
0606-0865	0606-0956	0600-0199	0600-0199	0600-0199	0600-0201	0600-0202	0600-0203	0600-0199	0600-0202	0600-0203	0600-0199	0600-0201
0606-0867	0606-0958	0600-0199	0600-0199	0600-0199	0600-0201	0600-0202	0600-0203	0600-0199	0600-0202	0600-0203	0600-0199	0600-0201
0606-0869	0606-0962	0600-0199	0600-0199	0600-0199	0600-0201	0600-0202	0600-0203	0600-0199	0600-0202	0600-0203	0600-0199	0600-0201
0606-0871	0606-0964	0600-0199	0600-0199	0600-0199	0600-0201	0600-0202	0600-0203	0600-0199	0600-0202	0600-0203	0600-0199	0600-0201
0606-0873	0606-0966	0600-0199	0600-0199	0600-0199	0600-0201	0600-0202	0600-0203	0600-0199	0600-0202	0600-0203	0600-0199	0600-0201
0606-0875	0606-0968	0600-0199	0600-0199	0600-0199	0600-0201	0600-0202	0600-0203	0600-0199	0600-0202	0600-0203	0600-0199	0600-0201
0606-0877	0606-0972	0600-0199	0600-0199	0600-0199	0600-0201	0600-0202	0600-0203	0600-0199	0600-0202	0600-0203	0600-0199	0600-0201
0606-0879	0606-0974	0600-0199	0600-0199	0600-0199	0600-0201	0600-0202	0600-0203	0600-0199	0600-0202	0600-0203	0600-0199	0600-0201
0606-0881	0606-0976	0600-0199	0600-0199	0600-0199	0600-0201	0600-0202	0600-0203	0600-0199	0600-0202	0600-0203	0600-0199	0600-0201
0606-0883	0606-0978	0600-0199	0600-0199	0600-0199	0600-0201	0600-0202	0600-0203	0600-0199	0600-0202	0600-0203	0600-0199	0600-0201

Обозначения

Продолжение табл. 2

Обозначение пресс-формы-заготовки		Поз. 7 Столбы ГОСТ 22071-76 Кол. 2	Поз. 8 Колодки ГОСТ 22073-76 Кол. 4	Поз. 9 Втулки ГОСТ 22073-76 Кол. 4	Поз. 10 Втулки ГОСТ 22075-76 Кол. 4	Поз. 11 Шайбы ГОСТ 22076-76 Кол. 8	Поз. 12 Валы ГОСТ 11738-84 Кол. 4	Поз. 13 Валы ГОСТ 11738-84 Кол. 4
используемая 1	0606-0853	0603-0403	0602-0328	0602-0379	0602-0431	0602-0353	M12-8x90.88.05	M12-8x25.88.05
	0606-0855	0603-0403	0602-0328	0602-0379	0602-0432		M12-8x100.88.05	
	0606-0857				0602-0433		M12-8x110.88.05	
	0606-0859				0602-0434		M12-8x120.88.05	
	0606-0861			0602-0382	0602-0429		M12-8x80.88.05	
	0606-0863				0602-0432		M12-8x100.88.05	
	0606-0865	0603-0404	0602-0324	0602-0381	0602-0433		M12-8x110.88.05	
	0606-0867				0602-0434		M12-8x120.88.05	
	0606-0869			0602-0382	0602-0431		M12-8x90.88.05	
	0606-0871			0602-0383			M12-8x110.88.05	
	0606-0873	0603-0405	0602-0325	0602-0382	0602-0433		M12-8x120.88.05	
	0606-0875			0602-0382	0602-0434		M12-8x90.88.05	
	0606-0877			0602-0383	0602-0431		M12-8x110.88.05	
	0606-0879	0603-0406	0602-0327	0602-0383	0602-0432		M12-8x100.88.05	
	0606-0881			0602-0384			M12-8x120.88.05	
	0606-0883			0602-0383	0602-0434		M12-8x90.88.05	

Продолжение табл. 2

Обозначение пресс-формы-заготовки	Под. 1 Плита-заготовка для изготовления любой облойки		Под. 2 Плита-заготовка для подложки облойки		Под. 3 Плита-заготовка для профрезюющей плиты	Под. 4 Плита-заготовка для левки	Под. 5 Плита-заготовка выталкивателей		Под. 6 Плита-заготовка облойки		
	Кол. 1	Кол. 1	Кол. 1	Кол. 1			исполнение-вып. 1	исполнение-вып. 2	ГОСТ 22069—76 Кол. 1	исполнение-вып. 1	исполнение-вып. 2
исполнения 1											
исполнения 2											
0606-0985		0600-0204	0600-0204	0600-0204	0600-0205	0602-0264	0603-0274	0603-0304	0603-0334	0603-0364	
0606-0887											
0606-0889											
0606-0891											
0606-0893											
0606-0895											
0606-0897											
0606-0899											
0606-0901											
0606-0903											
0606-0905											
0606-0907											
0606-0909											
0606-0911											
0606-0913											
0606-0915											

ОБОЗНАЧЕНИЕ

Продолжение табл. 2

Обозначение пресс-формы-заготовки	Поз. 7 Слойка ГОСТ 22071—76 Кол. 2	Поз. 8 Колодка ГОСТ 22072—76 Кол. 4	Поз. 9 Втулка ГОСТ 22073—76 Кол. 4	Поз. 10 Втулка ГОСТ 22075—76 Кол. 4	Поз. 11 Шайба ГОСТ 22076—76 Кол. 8	Поз. 12 Внут ГОСТ 11738—84 Кол. 4	Поз. 13 Внут ГОСТ 11738—84 Кол. 4
0606-0985	0606-0982	0603-0407	0602-0323	0602-0379	0602-0431	М12—8×90.88.05	
0606-0987	0606-0984				0602-0432	М12—8×100.88.05	
0606-0989	0606-0986				0602-0433	М12—8×110.88.05	
0606-0991	0606-0988				0602-0434	М12—8×120.88.05	
0606-0993	0606-0992			0602-0382	0602-0429	М12—8×80.88.05	
0606-0995	0606-0994	0603-0409	0602-0324	0602-0433	0602-0432	М12—8×100.88.05	
0606-0997	0606-0996			0602-0433	0602-0433	М12—8×110.88.05	
0606-0999	0606-0998			0602-0382	0602-0434	М12—8×120.88.05	
0606-1001	0606-1002			0602-0382		М12—8×90.88.05	М12—8×25.88.05
0606-0903	0606-1004	0603-0409	0602-0325	0602-0393	0602-0431	М12—8×90.88.05	
0606-0905	0606-1006			0602-0382	0602-0433	М12—8×110.88.05	
0606-0907	0606-1008			0602-0382	0602-0434	М12—8×120.88.05	
0606-0909	0606-1012			0602-0383	0602-0431	М12—8×90.88.05	
0606-0911	0606-1014	0603-0411	0602-0327	0602-0384	0602-0432	М12—8×100.88.05	
0606-0913	0606-1016			0602-0384		М12—8×120.88.05	
0606-0915	0606-1018			0602-0383	0602-0434	М12—8×120.88.05	

Продолжение табл. 2

Обозначение пресс-формы-заготовки	Поз. 1		Поз. 2		Поз. 3		Поз. 4		Поз. 5		Поз. 6	
	Плита-заготовка для изготовления плитной заготовки		Плита-заготовка для изготовления плитной заготовки		Плита-заготовка для изготовления плитной заготовки		Плита-заготовка для изготовления плитной заготовки		Плита-заготовка для изготовления плитной заготовки		Плита-заготовка для изготовления плитной заготовки	
	Кол. 1	Кол. 2	Кол. 1	Кол. 2	Кол. 1	Кол. 2	Кол. 1	Кол. 2	Кол. 1	Кол. 2	Кол. 1	Кол. 2
исполнения 1	ГОСТ 22065—76											
исполнения 2	ГОСТ 22065—76											
0606-0917	0606-1022	0600-0208	0600-0208	0600-0209	0600-0211	0600-0212	0600-0208	0600-0209	0600-0211	0600-0212	0600-0208	0600-0209
0606-0919	0606-1024	0600-0208	0600-0209	0600-0211	0600-0212	0600-0208	0600-0209	0600-0211	0600-0212	0600-0208	0600-0209	0600-0211
0606-0921	0606-1026	0600-0208	0600-0209	0600-0211	0600-0212	0600-0208	0600-0209	0600-0211	0600-0212	0600-0208	0600-0209	0600-0211
0606-0923	0606-1028	0600-0208	0600-0209	0600-0211	0600-0212	0600-0208	0600-0209	0600-0211	0600-0212	0600-0208	0600-0209	0600-0211
0606-0925	0606-1032	0600-0208	0600-0209	0600-0211	0600-0212	0600-0208	0600-0209	0600-0211	0600-0212	0600-0208	0600-0209	0600-0211
0606-0927	0606-1034	0600-0208	0600-0209	0600-0211	0600-0212	0600-0208	0600-0209	0600-0211	0600-0212	0600-0208	0600-0209	0600-0211
0606-0929	0606-1036	0600-0208	0600-0209	0600-0211	0600-0212	0600-0208	0600-0209	0600-0211	0600-0212	0600-0208	0600-0209	0600-0211
0606-0931	0606-1038	0600-0208	0600-0209	0600-0211	0600-0212	0600-0208	0600-0209	0600-0211	0600-0212	0600-0208	0600-0209	0600-0211
0606-0933	0606-1042	0600-0208	0600-0209	0600-0211	0600-0212	0600-0208	0600-0209	0600-0211	0600-0212	0600-0208	0600-0209	0600-0211
0606-0935	0606-1044	0600-0208	0600-0209	0600-0211	0600-0212	0600-0208	0600-0209	0600-0211	0600-0212	0600-0208	0600-0209	0600-0211
0606-0937	0606-1046	0600-0208	0600-0209	0600-0211	0600-0212	0600-0208	0600-0209	0600-0211	0600-0212	0600-0208	0600-0209	0600-0211
0606-0939	0606-1048	0600-0208	0600-0209	0600-0211	0600-0212	0600-0208	0600-0209	0600-0211	0600-0212	0600-0208	0600-0209	0600-0211
0606-0941	0606-1052	0600-0208	0600-0209	0600-0211	0600-0212	0600-0208	0600-0209	0600-0211	0600-0212	0600-0208	0600-0209	0600-0211
0606-0943	0606-1054	0600-0208	0600-0209	0600-0211	0600-0212	0600-0208	0600-0209	0600-0211	0600-0212	0600-0208	0600-0209	0600-0211
0606-0945	0606-1056	0600-0208	0600-0209	0600-0211	0600-0212	0600-0208	0600-0209	0600-0211	0600-0212	0600-0208	0600-0209	0600-0211
0606-0947	0606-1058	0600-0208	0600-0209	0600-0211	0600-0212	0600-0208	0600-0209	0600-0211	0600-0212	0600-0208	0600-0209	0600-0211

Обозначения

Продолжение табл. 2

Обозначение пресс-формы-заготовки	Пос. 7 Стойка ГОСТ 22071—76 Кол. 2	Пос. 8 Колодка ГОСТ 22072—76 Кол. 4	Пос. 9 Втулка ГОСТ 22073—76 Кол. 4	Пос. 10 Втулка ГОСТ 22076—76 Кол. 4	Пос. 11 Шайба ГОСТ 22076—76 Кол. 6	Пос. 12 Вал ГОСТ 11738—84 Кол. 4	Пос. 13 Вал ГОСТ 11738—84 Кол. 4
0606-0917	0606-1022	0603-0407	0602-0323	0602-0379	0602-0431	M12—8×90.88.05	
0606-0919	0606-1024				0602-0432	M12—8×100.88.05	
0606-0921	0606-1026				0602-0433	M12—8×110.88.05	
0606-0923	0606-1028				0602-0434	M12—8×120.88.05	
0606-0925	0606-1032			0602-0382	0602-0429	M12—8×80.88.05	
0606-0927	0606-1034	0603-0408	0602-0324	0602-0381	0602-0432	M12—8×100.88.05	
0606-0929	0606-1036				0602-0433	M12—8×110.88.05	
0606-0931	0606-1038				0602-0434	M12—8×120.88.05	M12—8×25.88.05
0606-0933	0606-1042			0602-0382	0602-0431	M12—8×90.88.05	
0606-0935	0606-1044			0602-0383			
0606-0937	0606-1046	0603-0409	0602-0325	0602-0382	0602-0433	M12—8×110.88.05	
0606-0939	0606-1048				0602-0434	M12—8×120.88.05	
0606-0941	0606-1052			0602-0383	0602-0431	M12—8×90.88.05	
0606-0943	0606-1054	0603-0411	0602-0327		0602-0432	M12—8×100.88.05	
0606-0945	0606-1056			0602-0384			
0606-0947	0606-1058			0602-0383	0602-0434	M12—8×120.88.05	

Продолжение табл. 2

Обозначение пресс-формы-заготовки	Поз. 1 Плита-заготовка для изготовления обжимной обжимки		Поз. 2 Плита-заготовка для поджимной обжимки		Поз. 3 Плита-заготовка для промывочной плиты	Поз. 4 Плита-заготовка для лопатки	Поз. 5 Плита-заготовка выталкивателей		Поз. 6 Плита-заготовка фюрера		
	Код. 1	Код. 1	Код. 1	Код. 1			использование 1	использование 2	использование 1	использование 2	
					ГОСТ 22062—76						ГОСТ 22062—76
использование 1											
использование 2											
0606-0949	0606-1062	0600-0213	0600-0213	0600-0213	0600-0213	0602-0256	0603-0276	0603-0306	0603-0336	0603-0366	
0606-0951	0606-1064	0600-0213	0600-0214	0600-0214	0600-0214						
0606-0953	0606-1066	0600-0213	0600-0215	0600-0215	0600-0215						
0606-0955	0606-1068	0600-0213	0600-0215	0600-0215	0600-0215						
0606-0957	0606-1072	0600-0213	0600-0213	0600-0213	0600-0213						
0606-0959	0606-1074	0600-0213	0600-0214	0600-0214	0600-0214						
0606-0961	0606-1076	0600-0213	0600-0214	0600-0214	0600-0214						
0606-0963	0606-1078	0600-0213	0600-0215	0600-0215	0600-0215						
0606-0965	0606-1082	0600-0213	0600-0213	0600-0213	0600-0213						
0606-0967	0606-1084	0600-0213	0600-0214	0600-0214	0600-0214						
0606-0969	0606-1086	0600-0213	0600-0215	0600-0215	0600-0215						
0606-0971	0606-1088	0600-0213	0600-0216	0600-0216	0600-0216						
0606-0973	0606-1092	0600-0213	0600-0213	0600-0213	0600-0213						
0606-0975	0606-1094	0600-0213	0600-0214	0600-0214	0600-0214						
0606-0977	0606-1096	0600-0213	0600-0215	0600-0215	0600-0215						
0606-0979	0606-1098	0600-0213	0600-0216	0600-0216	0600-0216						

Обозначения

Продолжение табл. 2

Обозначение пресс-формы-заготовки	Поз. 7 Стойка ГОСТ 22071-76 Кол. 2	Поз. 8 Колодка ГОСТ 22072-76 Кол. 4	Поз. 9 Втулка ГОСТ 22073-76 Кол. 4	Поз. 10 Втулка ГОСТ 22075-76 Кол. 4	Поз. 11 Шайба ГОСТ 22076-76 Кол. 8	Поз. 12 Валит ГОСТ 11738-84 Кол. 4	Поз. 13 Валит ГОСТ 11738-84 Кол. 4
0606-0949	0606-1062	0603-0412	0602-0385	0602-0436	0602-0354	M16—8 × 120.88.05	
0606-0951	0606-1064	0602-0331		0602-0437		M16—8 × 130.88.05	
0606-0953	0606-1066		0602-0387	0602-0438		M16—8 × 140.88.05	
0606-0955	0606-1068						
0606-0957	0606-1072		0602-0388	0602-0435		M16—8 × 110.88.05	
0606-0959	0606-1074	0603-0413	0602-0387	0602-0437		M16—8 × 130.88.05	
0606-0961	0606-1076	0602-0332		0602-0439		M16—8 × 150.88.05	M16—8 × 35.88.05
0606-0963	0606-1078		0602-0387	0602-0436		M16—8 × 120.88.05	
0606-0965	0606-1082	0603-0414	0602-0388				
0606-0967	0606-1084			0602-0438		M16—8 × 140.88.05	
0606-0969	0606-1086		0602-0387	0602-0441		M16—8 × 160.88.05	
0606-0971	0606-1088			0602-0436		M16—8 × 120.88.05	
0606-0973	0606-1092			0602-0437		M16—8 × 130.88.05	
0606-0975	0606-1094	0603-0416	0602-0389	0602-0438		M16—8 × 140.88.05	
0606-0977	0606-1096			0602-0437		M16—8 × 140.88.05	
0606-0979	0606-1098			0602-0441		M16—8 × 160.88.05	

Продолжение табл. 2

Обозначение пресс-формы-заготовки	Поз. 1 Плита-заготовка для изготовления ободной плиты		Поз. 2 Плита-заготовка для изготовления ободной плиты		Поз. 3 Плита-заготовка для изготовления промежуточной плиты	Поз. 4 Плита-заготовка для изготовления плиты	Поз. 5 Плита-заготовка выталкивателей		Поз. 6 Плита-заготовка для изготовления			
	Кол. 1	Кол. 1	Кол. 1	Кол. 1			использование 1	использование 2	использование 1	использование 2	использование 1	использование 2
исполнения 1												
0606-0981	0606-1102	0600-0217	0600-0217	0600-0217	0600-0217	0602-0267	0603-0277	0603-0307	0603-0337	0603-0367		
0606-0983	0606-1104	0600-0218	0600-0218	0600-0218	0600-0218							
0606-0985	0606-1106	0600-0219	0600-0219	0600-0219	0600-0219							
0606-0987	0606-1108	0600-0221	0600-0221	0600-0221	0600-0221							
0606-0989	0606-1112	0600-0217	0600-0217	0600-0217	0600-0217							
0606-0991	0606-1114	0600-0218	0600-0218	0600-0218	0600-0218							
0606-0993	0606-1116	0600-0219	0600-0219	0600-0219	0600-0219							
0606-0995	0606-1118	0600-0221	0600-0221	0600-0221	0600-0221							
0606-0997	0606-1122	0600-0217	0600-0217	0600-0217	0600-0217							
0606-0999	0606-1124	0600-0219	0600-0219	0600-0219	0600-0219							
0606-1001	0606-1126	0600-0221	0600-0221	0600-0221	0600-0221							
0606-1003	0606-1128	0600-0217	0600-0217	0600-0217	0600-0217							
0606-1005	0606-1132	0600-0218	0600-0218	0600-0218	0600-0218							
0606-1007	0606-1134	0600-0219	0600-0219	0600-0219	0600-0219							
0606-1009	0606-1136	0600-0221	0600-0221	0600-0221	0600-0221							
0606-1011	0606-1138	0600-0217	0600-0217	0600-0217	0600-0217							

Обозначения

Продолжение табл. 2

Обозначение пресс-формы-заготовки	Поз. 7 Стрелка ГОСТ 22074—76 Код. 2	Поз. 8 Колошник ГОСТ 22072—76 Код. 4	Поз. 9 Втулка ГОСТ 22073—76 Код. 4	Поз. 10 Втулка ГОСТ 22075—76 Код. 4	Поз. 11 Шайба ГОСТ 22076—76 Код. 8	Поз. 12 Вынт ГОСТ 11735—84 Код. 4	Поз. 13 Вынт ГОСТ 11735—84 Код. 4
0606-0981	0603-0412	0602-0336	0602-0386	0602-0436	0602-0364	M16—8×120.88.05	
0606-0983				0602-0437		M16—8×130.88.05	
0606-0985				0602-0438		M16—8×140.88.05	
0606-0987			0602-0387				
0606-0989				0602-0435		M16—8×110.88.05	
0606-0991	0603-0413	0602-0332	0602-0388	0602-0437		M16—8×130.88.05	
0606-0993				0602-0439		M16—8×150.88.05	
0606-0995			0602-0387				M16—8×35.88.05
0606-0997				0602-0436		M16—8×120.88.05	
0606-0999			0602-0388				
0606-1001	0603-0414	0602-0333	0602-0387	0602-0438		M16—8×140.88.05	
0606-1003				0602-0441		M16—8×160.88.05	
0606-1005				0602-0435		M16—8×120.88.05	
0606-1007	0603-0415	0602-0336	0602-0388	0602-0437		M16—8×130.88.05	
0606-1009				0602-0438		M16—8×140.88.05	
0606-1011				0602-0441		M16—8×160.88.05	

Продолжение табл. 2

Обозначение пресс-формы-заготовки	Поз. 1 Плита-заготовка для изготовления ободья		Поз. 2 Плита-заготовка для изготовления ободья		Поз. 3 Плита-заготовка для промежуточной плиты	Поз. 4 Плита-заготовка для крепления	Поз. 5 Плита-заготовка для выталкивателей		Поз. 6 Плита-заготовка опорная
	Кол. 1	Кол. 1	Кол. 1	Кол. 1			исполнение 1	исполнение 2	
исполнение 1	ГОСТ 22062—76								
исполнение 2	Кол. 1								
0606-1013	0606-1142		0600-0222	0600-0222					
0606-1015	0606-1144	0600-0222	0600-0223	0600-0223					
0606-1017	0606-1146		0600-0224	0600-0224					
0606-1019	0606-1148		0600-0225	0600-0225					
0606-1021	0606-1152		0600-0222	0600-0222					
0606-1023	0606-1154	0600-0223	0600-0223	0600-0223					
0606-1025	0606-1156		0600-0224	0600-0224					
0606-1027	0606-1158		0600-0225	0600-0225		0602-0208	0603-0278	0603-0308	0603-0338
0606-1029	0606-1162		0600-0222	0600-0222	0600-0223				
0606-1031	0606-1164	0600-0224	0600-0223	0600-0223					
0606-1033	0606-1166		0600-0224	0600-0224					
0606-1035	0606-1168		0600-0225	0600-0225					
0606-1037	0606-1172		0600-0222	0600-0222					
0606-1039	0606-1174	0600-0225	0600-0223	0600-0223					
0606-1041	0606-1176		0600-0224	0600-0224					
0606-1043	0606-1178		0600-0225	0600-0225					

Обозначения

Продолжение табл. 2

Обозначение пресс-формы-заготовки	Поз. 7 Стойка ГОСТ 22071—76 Кол. 2	Поз. 8 Колодка ГОСТ 22072—76 Кол. 4	Поз. 9 Втулка ГОСТ 22073—76 Кол. 4	Поз. 10 Втулка ГОСТ 22075—76 Кол. 4	Поз. 11 Шайба ГОСТ 22076—76 Кол. 8	Поз. 12 Винт ГОСТ 11738—84 Кол. 4	Поз. 13 Винт ГОСТ 11738—84 Кол. 4
исполнения 1	0606-1013	0603-0416	0602-0386	0602-0436	0602-0354	M16—8×130,88,05	
	0606-1015	0603-0416	0602-0386	0602-0437		M16—8×140,88,05	
исполнения 2	0606-1017		0602-0387	0602-0438		M16—8×150,88,05	
	0606-1019		0602-0387	0602-0439		M16—8×110,88,05	
	0606-1021		0602-0388	0602-0435		M16—8×130,88,05	
	0606-1023	0603-0417	0602-0387	0602-0437		M16—8×140,88,05	
	0606-1025		0602-0387	0602-0438		M16—8×160,88,05	M16—8×35,88,05
	0606-1027			0602-0441			
	0606-1029		0602-0388	0602-0436		M16—8×120,88,05	
	0606-1031		0602-0389			M16—8×150,88,05	
	0606-1033	0603-0418	0602-0387	0602-0439		M16—8×160,88,05	
	0606-1035		0602-0388	0602-0441		M16—8×130,88,05	
	0606-1037		0602-0389			M16—8×140,88,05	
	0606-1039	0603-0419	0602-0391	0602-0437		M16—8×160,88,05	
	0606-1041			0602-0438		M16—8×130,88,05	
	0606-1043			0602-0441		M16—8×140,88,05	

Продолжение табл. 2

Обозначение пресс-формы-заготовки	Поз. 1 Плита-заготовка для выталкивателей Кол. 1	Поз. 2 Плита-заготовка для подложной обложки ГОСТ 22062-76 Кол. 1	Поз. 3 Плита-заготовка для тонкой пронижающей плиты Кол. 1	Поз. 4 Плита-заготовка для лесня ГОСТ 22066-76 Кол. 2	Поз. 5 Плита-заготовка выталкивателей		Поз. 6 Плита-заготовка обложки	
					используются 1	используются 2	используются 1	используются 2
используются 1	используются 2	ГОСТ 22062-76 Кол. 1						
0606-1045	0606-1182	0600-0226	0600-0227	0600-0226	0600-0226	0600-0227	0600-0226	0600-0227
0606-1047	0606-1184	0600-0226	0600-0227	0600-0226	0600-0226	0600-0227	0600-0226	0600-0227
0606-1049	0606-1186	0600-0226	0600-0227	0600-0226	0600-0226	0600-0227	0600-0226	0600-0227
0606-1051	0606-1188	0600-0226	0600-0227	0600-0226	0600-0226	0600-0227	0600-0226	0600-0227
0606-1053	0606-1192	0600-0226	0600-0227	0600-0226	0600-0226	0600-0227	0600-0226	0600-0227
0606-1055	0606-1194	0600-0226	0600-0227	0600-0226	0600-0226	0600-0227	0600-0226	0600-0227
0606-1057	0606-1196	0600-0226	0600-0227	0600-0226	0600-0226	0600-0227	0600-0226	0600-0227
0606-1059	0606-1198	0600-0226	0600-0227	0600-0226	0600-0226	0600-0227	0600-0226	0600-0227
0606-1061	0606-1202	0600-0226	0600-0227	0600-0226	0600-0226	0600-0227	0600-0226	0600-0227
0606-1063	0606-1204	0600-0226	0600-0227	0600-0226	0600-0226	0600-0227	0600-0226	0600-0227
0606-1065	0606-1206	0600-0226	0600-0227	0600-0226	0600-0226	0600-0227	0600-0226	0600-0227
0606-1067	0606-1208	0600-0226	0600-0227	0600-0226	0600-0226	0600-0227	0600-0226	0600-0227
0606-1069	0606-1212	0600-0226	0600-0227	0600-0226	0600-0226	0600-0227	0600-0226	0600-0227
0606-1071	0606-1214	0600-0226	0600-0227	0600-0226	0600-0226	0600-0227	0600-0226	0600-0227
0606-1073	0606-1216	0600-0226	0600-0227	0600-0226	0600-0226	0600-0227	0600-0226	0600-0227
0606-1075	0606-1218	0600-0226	0600-0227	0600-0226	0600-0226	0600-0227	0600-0226	0600-0227

Обозначения

Продолжение табл. 2

Обозначение пресс-формы-заготовки	Поз. 7 Стойка ГОСТ 22071-76 Кол. 2	Поз. 8 Колошка ГОСТ 22072-76 Кол. 4	Поз. 9 Втулка ГОСТ 22073-76 Кол. 4	Поз. 10 Втулка ГОСТ 22075-76 Кол. 4	Поз. 11 Шайба ГОСТ 22076-76 Кол. 6	Поз. 12 Вилт ГОСТ 11738-84 Кол. 4	Поз. 13 Вилт ГОСТ 11738-84 Кол. 4
0606-1045	0603-0416	0602-0386	0602-0435	0602-0435	0602-0354	M16-8 × 130.88.05	
0606-1047	0603-0416	0602-0386	0602-0437	0602-0437	0602-0354	M16-8 × 140.88.05	
0606-1049		0602-0387	0602-0438	0602-0438	0602-0354	M16-8 × 150.88.05	
0606-1051		0602-0387	0602-0439	0602-0439	0602-0354	M16-8 × 110.88.05	
0606-1053		0602-0386	0602-0435	0602-0435	0602-0354	M16-8 × 130.88.05	
0606-1055	0603-0417	0602-0387	0602-0437	0602-0437	0602-0354	M16-8 × 140.88.05	
0606-1057	0603-0417	0602-0387	0602-0438	0602-0438	0602-0354	M16-8 × 140.88.05	
0606-1059		0602-0386	0602-0441	0602-0441	0602-0354	M16-8 × 160.88.05	M16-8 × 35.88.05
0606-1061		0602-0386	0602-0436	0602-0436	0602-0354	M16-8 × 120.88.05	
0606-1063		0602-0389	0602-0439	0602-0439	0602-0354	M16-8 × 150.88.05	
0606-1065	0603-0418	0602-0387	0602-0441	0602-0441	0602-0354	M16-8 × 160.88.05	
0606-1067		0602-0386	0602-0437	0602-0437	0602-0354	M16-8 × 130.88.05	
0606-1069		0602-0389	0602-0438	0602-0438	0602-0354	M16-8 × 140.88.05	
0606-1071	0603-0419	0602-0391	0602-0441	0602-0441	0602-0354	M16-8 × 160.88.05	
0606-1073	0603-0419	0602-0391	0602-0439	0602-0439	0602-0354	M16-8 × 140.88.05	
0606-1075	0603-0419	0602-0391	0602-0441	0602-0441	0602-0354	M16-8 × 160.88.05	

ОБОЗНАЧЕНИЯ

Продолжение табл. 2

Обозначение пресс-формы-заготовки	Поз. 1 Плита-заготовка для неподвижной обоймы		Поз. 2 Плита-заготовка для подвижной обоймы		Поз. 3 Плита-заготовка для промежуточной плиты	Поз. 4 Плита-заготовка для	Поз. 5 Плита-заготовка выталкивателей		Поз. 6 Плита-заготовка обоймы	
	Кол. 1	Кол. 1	Кол. 1	Кол. 1			исполнение 1	исполнение 2	исполнение 1	исполнение 2
исполнения 1	ГОСТ 22062—76									
исполнения 2	Кол. 1									
0606-1077		0600-0231	0600-0231	0600-0231						
0606-1079		0600-0231	0600-0232	0600-0233						
0606-1081			0600-0233	0600-0234						
0606-1083			0600-0234	0600-0231						
0606-1085			0600-0232	0600-0233						
0606-1087		0600-0232	0600-0233	0600-0234						
0606-1089			0600-0231	0600-0232						
0606-1091			0600-0233	0600-0234						
0606-1093			0600-0234	0600-0231	0600-0232	0602-0271	0603-0281	0603-0311	0603-0341	0603-0371
0606-1095			0600-0233	0600-0234						
0606-1097		0600-0233	0600-0233	0600-0234						
0606-1099			0600-0231	0600-0232						
0606-1101			0600-0233	0600-0234						
0606-1103			0600-0231	0600-0232						
0606-1105		0600-0234	0600-0232	0600-0233						
0606-1107			0600-0234	0600-0233						

Обозначения

Продолжение табл. 2

Обозначение пресс-формы-заготовки	Поз. 7 Стойка ГОСТ 22071—76 Код. 2	Поз. 8 Колодка ГОСТ 22072—76 Код. 4	Поз. 9 Втулка ГОСТ 22073—76 Код. 4	Поз. 10 Втулка ГОСТ 22075—76 Код. 4	Поз. 11 Шайба ГОСТ 22076—76 Код. 8	Поз. 12 Вал ГОСТ 11738—84 Код. 4	Поз. 13 Вал ГОСТ 11738—84 Код. 4
0606-1077	0606-1222		0602-0393	0602-0443		M20—8×130.88.05	
0606-1079	0606-1224	0603-0421 0602-0342		0602-0444		M20—8×140.88.05	
0606-1081	0606-1226			0602-0445		M20—8×150.88.05	
0606-1083	0606-1228		0602-0394	0602-0446		M20—8×160.88.05	
0606-1085	0606-1232		0602-0395	0602-0442		M20—8×120.88.05	
0606-1087	0606-1234			0602-0444		M20—8×140.88.05	
0606-1089	0606-1236	0603-0422 0602-0343	0602-0394	0602-0445		M20—8×150.88.05	
0606-1091	0606-1238			0602-0447	0602-0355	M20—8×170.88.05	M20—8×30.88.05
0606-1093	0606-1242		0602-0395	0602-0443		M20—8×130.88.05	
0606-1095	0606-1244	0603-0420 0602-0344	0602-0396	0602-0442		M20—8×120.88.05	
0606-1097	0606-1246		0602-0396	0602-0445		M20—8×150.88.05	
0606-1099	0606-1248		0602-0395	0602-0447		M20—8×170.88.05	
0606-1101	0606-1252			0602-0443		M20—8×130.88.05	
0606-1103	0606-1254			0602-0444		M20—8×140.88.05	
0606-1105	0606-1256	0603-0424 0602-0347	0602-0396	0602-0445		M20—8×150.88.05	
0606-1107	0606-1258			0602-0447		M20—8×170.88.05	

Продолжение табл. 2

Обозначение пресс-формы-заготовки	Поз. 1 Плита-заготовка для выталкивателей ободной формы		Поз. 2 Плита-заготовка для подложки ободной формы		Поз. 3 Плита-заготовка для промежуточной ободной формы		Поз. 4 Плита-заготовка для лент		Поз. 5 Плита-заготовка выталкивателей		Поз. 6 Плита-заготовка опорная	
	Кол. 1	Кол. 1	Кол. 1	Кол. 1	Кол. 1	Кол. 1	ГОСТ 22065—76	ГОСТ 22066—76	Кол. 1	Кол. 1	использование 1	использование 2
	ГОСТ 22065—76		ГОСТ 22065—76		ГОСТ 22065—76		ГОСТ 22067—76	ГОСТ 22068—76	ГОСТ 22069—76	ГОСТ 22070—76	использование 1	использование 2
использование 1	использование 2											
0606-1109	0606-1262	0600-0235	0600-0236	0600-0237	0600-0238	0600-0239	0600-0235	0602-0272	0603-0312	0603-0342	0603-0372	
0606-1111	0606-1264	0600-0235	0600-0236	0600-0237	0600-0238	0600-0239	0600-0235					
0606-1113	0606-1266	0600-0235	0600-0236	0600-0237	0600-0238	0600-0239	0600-0235					
0606-1115	0606-1268	0600-0235	0600-0236	0600-0237	0600-0238	0600-0239	0600-0235					
0606-1117	0606-1272	0600-0235	0600-0236	0600-0237	0600-0238	0600-0239	0600-0235					
0606-1119	0606-1274	0600-0235	0600-0236	0600-0237	0600-0238	0600-0239	0600-0235					
0606-1121	0606-1276	0600-0235	0600-0236	0600-0237	0600-0238	0600-0239	0600-0235					
0606-1123	0606-1278	0600-0235	0600-0236	0600-0237	0600-0238	0600-0239	0600-0235					
0606-1125	0606-1282	0600-0235	0600-0236	0600-0237	0600-0238	0600-0239	0600-0235					
0606-1127	0606-1284	0600-0235	0600-0236	0600-0237	0600-0238	0600-0239	0600-0235					
0606-1129	0606-1286	0600-0235	0600-0236	0600-0237	0600-0238	0600-0239	0600-0235					
0606-1131	0606-1288	0600-0235	0600-0236	0600-0237	0600-0238	0600-0239	0600-0235					
0606-1133	0606-1292	0600-0235	0600-0236	0600-0237	0600-0238	0600-0239	0600-0235					
0606-1135	0606-1294	0600-0235	0600-0236	0600-0237	0600-0238	0600-0239	0600-0235					
0606-1137	0606-1296	0600-0235	0600-0236	0600-0237	0600-0238	0600-0239	0600-0235					
0606-1139	0606-1298	0600-0235	0600-0236	0600-0237	0600-0238	0600-0239	0600-0235					

О б о з н а ч е н и я

Продолжение табл. 2

Обозначение пресс-формы-заготовки	Поз. 7 Стойка ГОСТ 22071—76 Код. 2	Поз. 8 Колодка ГОСТ 22079—76 Код. 4	Поз. 9 Втулка ГОСТ 22073—76 Код. 4	Поз. 10 Втулка ГОСТ 22075—76 Код. 4	Поз. 11 Шайба ГОСТ 22078—76 Код. 8	Поз. 12 Вит ГОСТ 11738—84 Код. 4	Поз. 13 Вит ГОСТ 11738—84 Код. 4
0606-1109	0603-0421	0602-0342	0602-0393	0602-0443	0502-0355	M20—8 × 130.88.05	M20—8 × 130.88.05
0606-1111				0602-0444		M20—8 × 140.88.05	M20—8 × 140.88.05
0606-1113				0602-0445		M20—8 × 150.88.05	M20—8 × 150.88.05
0606-1115			0602-0394	0602-0446		M20—8 × 160.88.05	M20—8 × 160.88.05
0606-1117			0602-0395	0602-0442		M20—8 × 120.88.05	M20—8 × 120.88.05
0606-1119	0603-0422	0602-0343	0602-0394	0602-0444		M20—8 × 140.88.05	M20—8 × 140.88.05
0606-1121				0602-0445		M20—8 × 150.88.05	M20—8 × 150.88.05
0606-1123				0602-0447		M20—8 × 170.88.05	M20—8 × 170.88.05
0606-1125			0602-0395	0602-0443		M20—8 × 130.88.05	M20—8 × 130.88.05
0606-1127	0603-0423	0602-0344	0602-0396	0602-0442		M20—8 × 120.88.05	M20—8 × 120.88.05
0606-1129			0602-0395	0602-0445		M20—8 × 150.88.05	M20—8 × 150.88.05
0606-1131				0602-0447		M20—8 × 170.88.05	M20—8 × 170.88.05
0606-1133				0602-0443		M20—8 × 130.88.05	M20—8 × 130.88.05
0606-1135	0603-0424	0602-0347	0602-0396	0602-0444		M20—8 × 140.88.05	M20—8 × 140.88.05
0606-1137				0602-0445		M20—8 × 150.88.05	M20—8 × 150.88.05
0606-1139				0602-0447		M20—8 × 170.88.05	M20—8 × 170.88.05

Обозначения

Продолжение табл. 2

Обозначение пресс-формы-заготовки	Поз. 1 Плита-заготовка для выталкивателей обоймы		Поз. 2 Плита-заготовка для выталкивателей обоймы		Поз. 3 Плита-заготовка для прожекторовой плиты	Поз. 4 Плита-заготовка для креплений	Поз. 5 Плита-заготовка выталкивателей		Поз. 6 Плита-заготовка для выталкивателей		
	Код. 1	Код. 1	Код. 1	Код. 1			использ. вид 1	использ. вид 2	использ. вид 1	использ. вид 2	
использ. вид 1	ГОСТ 22062—76										
использ. вид 2	Код. 1										
0606-1141	0606-1302	0600-0239	0600-0239	0600-0239	0600-0241	0602-0273	0603-0283	0603-0313	0603-0343	0603-0373	
0606-1143	0606-1304	0600-0241	0600-0241	0600-0241	0600-0241						
0606-1145	0606-1306	0600-0242	0600-0242	0600-0242	0600-0242						
0606-1147	0606-1308	0600-0243	0600-0243	0600-0243	0600-0243						
0606-1149	0606-1312	0600-0239	0600-0239	0600-0239	0600-0241						
0606-1151	0606-1314	0600-0241	0600-0241	0600-0241	0600-0241						
0606-1153	0606-1316	0600-0242	0600-0242	0600-0242	0600-0242						
0606-1155	0606-1318	0600-0243	0600-0243	0600-0243	0600-0243						
0606-1157	0606-1322	0600-0239	0600-0239	0600-0239	0600-0241						
0606-1159	0606-1324	0600-0242	0600-0242	0600-0242	0600-0242						
0606-1161	0606-1326	0600-0243	0600-0243	0600-0243	0600-0243						
0606-1163	0606-1328	0600-0239	0600-0239	0600-0239	0600-0241						
0606-1165	0606-1332	0600-0241	0600-0241	0600-0241	0600-0241						
0606-1167	0606-1334	0600-0242	0600-0242	0600-0242	0600-0242						
0606-1169	0606-1336	0600-0243	0600-0243	0600-0243	0600-0243						
0606-1171	0606-1338	0600-0243	0600-0243	0600-0243	0600-0243						

О б о з н а ч е н и я

Продолжение табл. 2

Обозначение 1	Обозначение 2	Пол. 7 Стойка ГОСТ 22071-76 Кол. 2	Пол. 8 Колодка ГОСТ 22072-76 Кол. 4	Пол. 9 Втулка ГОСТ 22073-76 Кол. 4	Пол. 10 Втулка ГОСТ 22073-76 Кол. 4	Пол. 11 Шайба ГОСТ 22076-76 Кол. 8	Пол. 12 Выкат ГОСТ 11738-84 Кол. 4	Пол. 13 Выкат ГОСТ 11738-84 Кол. 4
0606-1141	0606-1302	0603-0425		0602-0393	0602-0443		M20-8x130.88.05	
0606-1143	0606-1304	0602-0342			0602-0444		M20-8x140.88.05	
0606-1145	0606-1306			0602-0394	0602-0445		M20-8x150.88.05	
0606-1147	0606-1308			0602-0395	0602-0446		M20-8x160.88.05	
0606-1149	0606-1312				0602-0442		M20-8x120.88.05	
0606-1151	0606-1314	0603-0426	0602-0343		0602-0444		M20-8x140.88.05	
0606-1153	0606-1316			0602-0394	0602-0445		M20-8x150.88.05	
0606-1155	0606-1318				0602-0447	0602-0355	M20-8x170.88.05	M20-8x30.88.05
0606-1157	0606-1322			0602-0395	0602-0443		M20-8x130.88.05	
0606-1159	0606-1324	0603-0427	0602-0344		0602-0442		M20-8x120.88.05	
0606-1161	0606-1326			0602-0396	0602-0445		M20-8x150.88.05	
0606-1163	0606-1328			0602-0395	0602-0447		M20-8x170.88.05	
0606-1165	0606-1332				0602-0443		M20-8x130.88.05	
0606-1167	0606-1334	0603-0428	0602-0347	0602-0396	0602-0444		M20-8x140.88.05	
0606-1169	0606-1336				0602-0445		M20-8x150.88.05	
0606-1171	0606-1338				0602-0447		M20-8x170.88.05	

Продолжение табл. 2

Обозначение пресс-формы-заготовки	Поз. 1 Плита-заготовка для выталкивающей ободья		Поз. 2 Плита-заготовка для подвижной ободья		Поз. 3 Плита-заготовка для промежуточной ободья		Поз. 4 Плита-заготовка крестовина	Поз. 5 Плита-заготовка выталкивателей		Поз. 6 Плита-заготовка опорная	
	Кол. 1	ГОСТ 22062—76 Кол. 1	Кол. 1	ГОСТ 22062—76 Кол. 1	Кол. 1	Кол. 1		исполнение-влия 1 ГОСТ 22062—76 Кол. 1	исполнение-влия 2 ГОСТ 22062—76 Кол. 1	исполнение-влия 1 ГОСТ 22062—76 Кол. 1	исполнение-влия 2 ГОСТ 22062—76 Кол. 1
исполнения 1											
исполнения 2											
0606-1173	0606-1342	0600-0244	0600-0244	0600-0244	0600-0244	0600-0244	0602-0274	0603-0294	0603-0314	0603-0314	0603-0374
0606-1175	0606-1344	0600-0244	0600-0245	0600-0245	0600-0245	0600-0245					
0606-1177	0606-1346	0600-0244	0600-0246	0600-0246	0600-0246	0600-0246					
0606-1179	0606-1348	0600-0244	0600-0247	0600-0247	0600-0247	0600-0247					
0606-1181	0606-1352	0600-0244	0600-0244	0600-0244	0600-0244	0600-0244					
0606-1183	0606-1354	0600-0244	0600-0245	0600-0245	0600-0245	0600-0245					
0606-1185	0606-1356	0600-0244	0600-0246	0600-0246	0600-0246	0600-0246					
0606-1187	0606-1358	0600-0244	0600-0247	0600-0247	0600-0247	0600-0247					
0606-1189	0606-1362	0600-0244	0600-0244	0600-0244	0600-0244	0600-0244					
0606-1191	0606-1364	0600-0244	0600-0246	0600-0246	0600-0246	0600-0246					
0606-1193	0606-1366	0600-0244	0600-0246	0600-0246	0600-0246	0600-0246					
0606-1195	0606-1368	0600-0244	0600-0246	0600-0246	0600-0246	0600-0246					
0606-1197	0606-1372	0600-0244	0600-0247	0600-0247	0600-0247	0600-0247					
0606-1199	0606-1374	0600-0244	0600-0247	0600-0247	0600-0247	0600-0247					
0606-1201	0606-1376	0600-0244	0600-0247	0600-0247	0600-0247	0600-0247					
0606-1203	0606-1378	0600-0244	0600-0247	0600-0247	0600-0247	0600-0247					

Обозначения

Продолжение табл. 2

Обозначение пресс-формы-заготовки	Пос. 7 Стежка ГОСТ 22072—76 Код. 3	Пос. 8 Колодка ГОСТ 22072—76 Код. 4	Пос. 9 Втулка ГОСТ 22073—76 Код. 4	Пос. 10 Втулка ГОСТ 22073—76 Код. 4	Пос. 11 Шайба ГОСТ 22076—76 Код. 8	Пос. 12 Вал ГОСТ 11738—84 Код. 4
0606-1173	0606-1342			0602-0443		M20—8×130.88.05
0606-1175	0606-1344	0602-0393		0602-0444		M20—8×140.88.05
0606-1177	0606-1346			0602-0445		M20—8×150.88.05
0606-1179	0606-1348	0602-0394		0602-0446		M20—8×160.88.05
0606-1181	0606-1352	0602-0395		0602-0442		M20—8×120.88.05
0606-1183	0606-1354			0602-0444		M20—8×140.88.05
0606-1185	0606-1356	0602-0394		0602-0445		M20—8×150.88.05
0606-1187	0606-1358			0602-0447	0602-0355	M20—8×170.88.05
0606-1189	0606-1362	0602-0396		0602-0443		M20—8×130.88.05
0606-1191	0606-1364	0602-0396		0602-0442		M20—8×120.88.05
0606-1193	0606-1366			0602-0445		M20—8×150.88.05
0606-1195	0606-1368	0602-0395		0602-0447		M20—8×170.88.05
0606-1197	0606-1372			0602-0443		M20—8×130.88.05
0606-1199	0606-1374			0602-0444		M20—8×140.88.05
0606-1201	0606-1376	0602-0396		0602-0445		M20—8×150.88.05
0606-1203	0606-1378			0602-0447		M20—8×170.88.05

Обозначения

M20—8×30.88.05

(Измененная редакция, Изм. № 1, 2).

2. Технические условия — по ГОСТ 22082—76.

3. Маркировать; обозначение пресс-формы-заготовки и товарный знак предприятия-изготовителя.