

**ПЛИТЫ МОДЕЛЬНЫЕ СТАЛЬНЫЕ СО СМЕННЫМИ МЕТАЛЛИЧЕСКИМИ  
ВКЛАДЫШАМИ ДЛЯ ОПОК РАЗМЕРАМИ В СВЕТУ 800×700 мм  
НА ФОРМОВОЧНЫЕ ЛИТЕЙНЫЕ МАШИНЫ С ПОВОРОТОМ  
ПОЛУФОРМЫ БЕЗ ДОПРЕССОВКИ**

**ГОСТ  
20114—74**

**Конструкция и размеры**

Steel pattern plates with changeable metal insets for moulding boxes having inside dimensions 800×700 mm for moulding foundry machines with turn of half mould with squeezing. Design and dimensions

Взамен  
МН 3270—62

Постановлением Государственного комитета стандартов Совета Министров СССР от 21 августа 1974 г. № 2023 срок действия установлен

с 01.01 1976 г.

до 01.01 1981 г.

Несоблюдение стандарта преследуется по закону

1. Конструкция и размеры модельных плит должны соответствовать указанным на черт. 1.

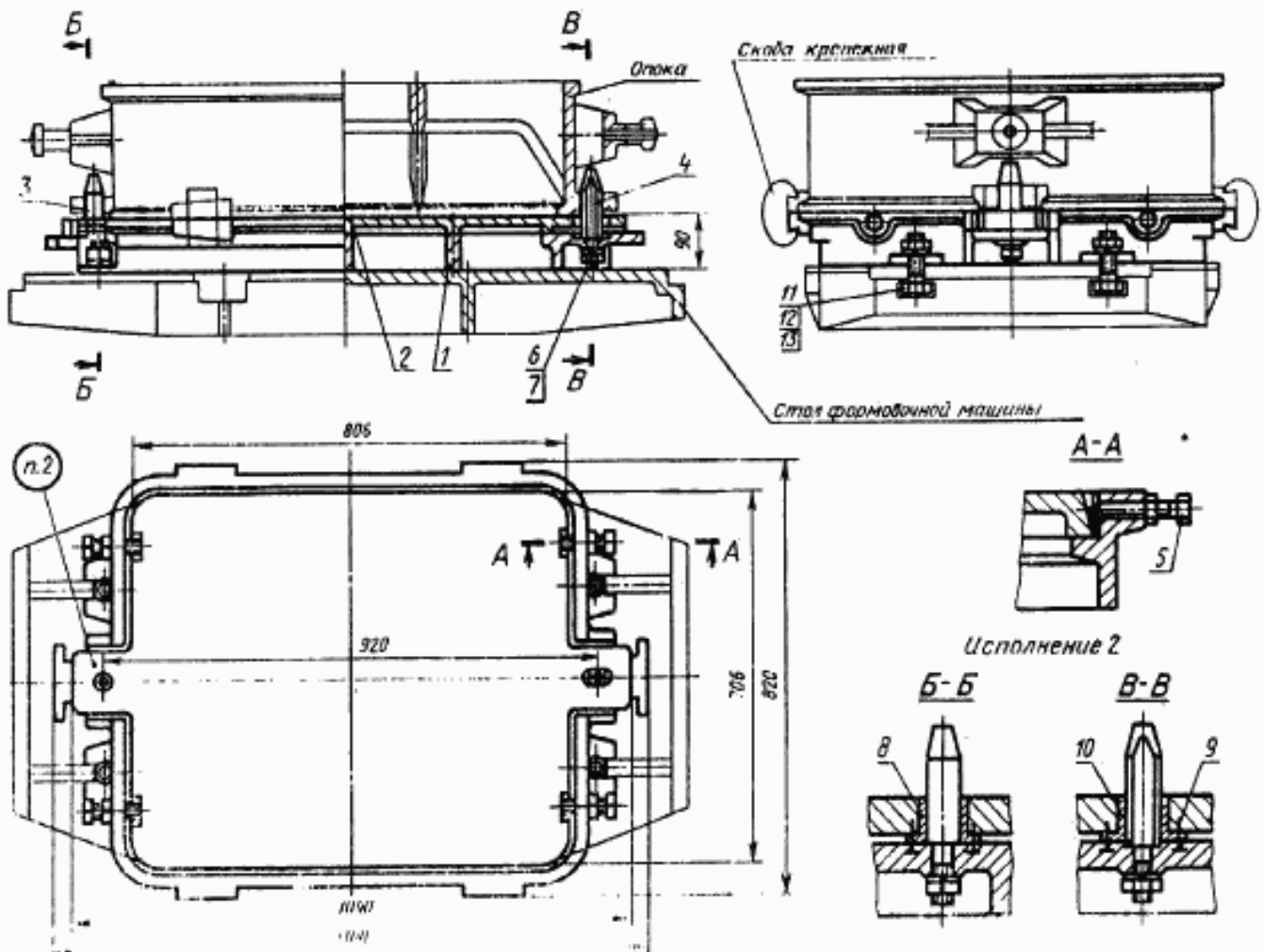
Издание официальное

Перепечатка воспрещена



110

Исполнение 1



Теоретическая масса — 150 кг

1—рама 0280-1612/001 (кол. 1); 2—вкладыш 0280-0343/002 для исполнения 1, для исполнения 2 0280-2036/002 по ГОСТ 30085-74 (кол. 1); 3—четыре центрирующей 0290-2503 по ГОСТ 20122-74 (кол. 1); 4—четыре направляющей 0290-2553 по ГОСТ 20123-74 (кол. 1); 5—винт 7000-0918 по ГОСТ 13431-68 (кол. 4); 6—гайка М12,6.05 по ГОСТ 5627-70 (кол. 6); 7—шайба 12,65Г.05 по ГОСТ 6402-70 (кол. 2); 8—штулка центрирующая 0290-0856 по ГОСТ 20126-74 (кол. 1); 9—винт М6×16,48.05 по ГОСТ 17475-72 (кол. 4); 10—штулка направляющая 0290-0862 или 0290-0853 по ГОСТ 20127-74 (кол. 1); 11—болт М20×60,66.05 по ГОСТ 7808-70 (кол. 4); 12—гайка М20,6.05 по ГОСТ 7827-70 (кол. 4); 13—шайба 20,65Г.05 по ГОСТ 6402-70 (кол. 4).

Черт. 1

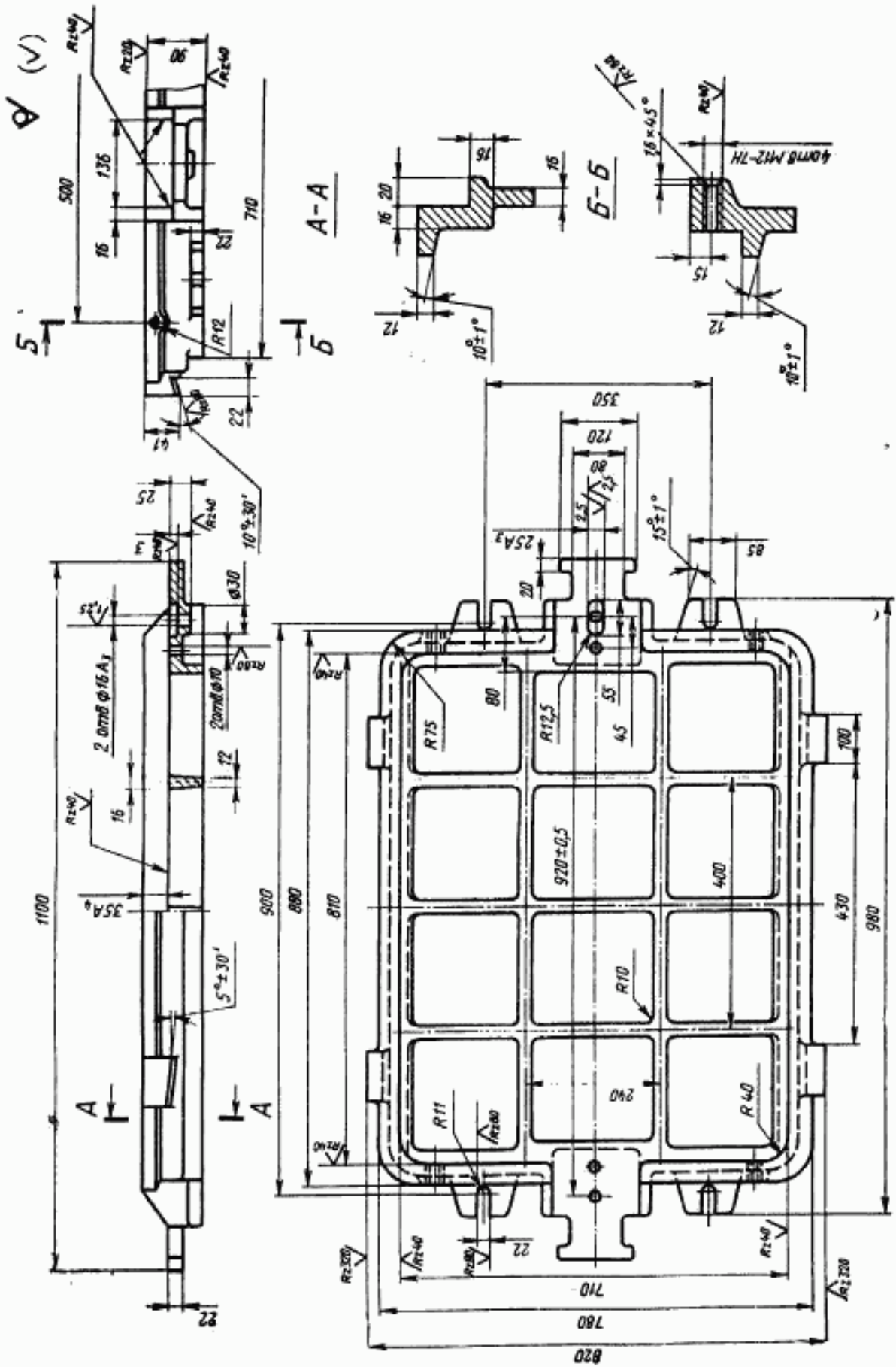
Условное обозначение модельной плиты исполнения 1:

Плита модельная 0280-1612 ГОСТ 20114-74

То же, исполнения 2:

Плита модельная 0280-2033 ГОСТ 20114-74

2. Маркировать: обозначение модельной плиты и товарный знак предприятия-изготовителя.
3. Конструкция и размеры рам (поз. 1) должны соответствовать указанным на черт. 2.



Теоретическая масса — 120 кг

Черт. 2

Условное обозначение рамы:

Рама 0280-1612/001 ГОСТ 20114—74

- 4. Неуказанные радиусы 5—8 мм.
- 5. Технические требования — по ГОСТ 20131—74.

Изменение № 1 ГОСТ 20114—74 Плиты модельные стальные со сменными металлическими вкладышами для опок размерами в свету 800×700 мм на формовочные литейные машины с поворотом полуформы без допрессовки. Конструкция и размеры

Постановлением Государственного комитета СССР по стандартам от 02.06.81 № 2770 срок введения установлен

с 01.10.81

Пункт 1. Чертеж 1. Подрисуночная подпись. Заменить обозначение болта (поз. 11): М20×60.66.05 по ГОСТ 7808—70 на 7002—2581 по ГОСТ 13152—67.

(Продолжение см. стр. 110)

*(Продолжение изменения к ГОСТ 20114—74)*

Пункты 1, 3. Чертежи 1, 2. Заменить слова: «Теоретическая масса» на «Масса, не более».

Пункт 3. Чертеж 2. Заменить обозначения:  $A_2$  на H8;  $A_4$  на H11.

Пункт 5. Заменить ссылку: ГОСТ 20131—74 на ГОСТ 20131—80.

(ИУС № 8 1981 г.)