

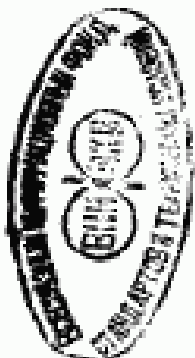


ГОСУДАРСТВЕННЫЕ СТАНДАРТЫ
СОЮЗА ССР

**ПРЕСС-ФОРМЫ
ДЛЯ ВЫПЛАВЛЯЕМЫХ МОДЕЛЕЙ**

ГОСТ 19947-74 – ГОСТ 19999-74

Издание официальное



Цена 60 коп.

ГОСУДАРСТВЕННЫЙ КОМИТЕТ СССР ПО СТАНДАРТАМ
Москва



ГОСТ 19947-74, Пресс-формы для выплавляемых моделей. Основные размеры
Wax-pattern dies. Main dimensions

ГОСУДАРСТВЕННЫЕ СТАНДАРТЫ
СОЮЗА ССР

ПРЕСС-ФОРМЫ
ДЛЯ ВЫПЛАВЛЯЕМЫХ МОДЕЛЕЙ

ГОСТ 19947-74 — ГОСТ 19999-74

Издание официальное

МОСКВА — 1982

430 5/3

СОДЕРЖАНИЕ

9c	†	ГОСТ 19947—74	Пресс-формы для выплавляемых моделей. Основные размеры	5
5c	†	ГОСТ 19948—74	Пресс-формы для выплавляемых моделей. Шарообразность поверхностей	14
4c	†	ГОСТ 19949—74	Штыри пресс-форм для выплавляемых моделей. Конструкция и размеры	19
3c	†	ГОСТ 19950—74	Втулки пресс-форм для выплавляемых моделей. Конструкция и размеры	23
3c	†	ГОСТ 19951—74	Колонки направляющие пресс-форм для выплавляемых моделей. Конструкция и размеры	26
3c	†	ГОСТ 19952—74	Втулка направляющая пресс-форм для выплавляемых моделей. Конструкция и размеры	29
3c	†	ГОСТ 19953—74	Упоры пресс-форм для выплавляемых моделей. Конструкция и размеры	32
3c	†	ГОСТ 19954—74	Компенсаторы пресс-форм для выплавляемых моделей. Конструкция и размеры	35
3c	†	ГОСТ 19955—74	Контролятели пресс-форм для выплавляемых моделей. Конструкция и размеры	38
3c	†	ГОСТ 19956—74	Втулка центрирующая пресс-форм для выплавляемых моделей. Конструкция и размеры	41
3c	†	ГОСТ 19957—74	Стойки пресс-форм для выплавляемых моделей. Конструкция и размеры	44
4c	†	ГОСТ 19958—74	Выталкиватели цилиндрические пресс-форм для выплавляемых моделей. Конструкция и размеры	47
10c	†	ГОСТ 19959—74	Выталкиватели прямоугольные пресс-форм для выплавляемых моделей. Конструкция и размеры	51
5c	†	ГОСТ 19960—74	Матрицы-заготовки цилиндрические пресс-форм для выплавляемых моделей. Конструкция и размеры	61
3c	†	ГОСТ 19961—74	Матрицы-заготовки прямоугольные пресс-форм для выплавляемых моделей. Конструкция и размеры	66
2c	†	ГОСТ 19962—74	Фиксатор пресс-форм для выплавляемых моделей. Конструкция и размеры	69
6c	†	ГОСТ 19963—74	Замки пресс-форм для выплавляемых моделей. Конструкция и размеры	71
3c	†	ГОСТ 19964—74	Плита опорная пресс-форм для выплавляемых моделей с цилиндрическими матрицами диаметром до 190 мм. Конструкция и размеры	77
3c	†	ГОСТ 19965—74	Плита опорная пресс-форм для выплавляемых моделей с цилиндрическими матрицами диаметром свыше 190 мм. Конструкция и размеры	80
3c	†	ГОСТ 19966—74	Плита опорная пресс-форм для выплавляемых моделей с прямоугольными матрицами. Конструкция и размеры	83
3c	†	ГОСТ 19967—74	Обоймы подвижные пресс-форм для выплавляемых моделей с цилиндрическими матрицами диаметром до 190 мм. Конструкция и размеры	86

ГОСТ 19968—74	Обоймы подвижные пресс-форм для выплавляемых моделей с цилиндрическими матрицами диаметром свыше 190 мм. Конструкция и размеры	89 + 4с
ГОСТ 19969—74	Обоймы подвижные пресс-форм для выплавляемых моделей с прямоугольными матрицами. Конструкция и размеры	93 + 3с
ГОСТ 19970—74	Обоймы неподвижные пресс-форм для выплавляемых моделей с цилиндрическими матрицами диаметром до 190 мм. Конструкция и размеры	96 + 3с
ГОСТ 19971—74	Обоймы неподвижные пресс-форм для выплавляемых моделей с цилиндрическими матрицами диаметром свыше 190 мм. Конструкция и размеры	99 + 3с
ГОСТ 19972—74	Обоймы неподвижные пресс-форм для выплавляемых моделей с прямоугольными матрицами. Конструкция и размеры	102 + 4с
ГОСТ 19973—74	Плита-заготовка промежуточная пресс-форм для выплавляемых моделей с цилиндрическими матрицами диаметром до 190 мм. Конструкция и размеры	106 + 3с
ГОСТ 19974—74	Плита-заготовка промежуточная пресс-форм для выплавляемых моделей с цилиндрическими матрицами диаметром свыше 190 мм. Конструкция и размеры	109 + 3с
ГОСТ 19975—74	Плита-заготовка промежуточная пресс-форм для выплавляемых моделей с прямоугольными матрицами. Конструкция и размеры	112 + 3с
ГОСТ 19976—74	Плита-заготовка выталкивателей пресс-форм для выплавляемых моделей с цилиндрическими матрицами диаметром до 190 мм. Конструкция и размеры	115 + 3с
ГОСТ 19977—74	Плита-заготовка выталкивателей пресс-форм для выплавляемых моделей с цилиндрическими матрицами диаметром свыше 190 мм. Конструкция и размеры	118 + 3с
ГОСТ 19978—74	Плита-заготовка выталкивателей пресс-форм для выплавляемых моделей с прямоугольными матрицами. Конструкция и размеры	121 + 3с
ГОСТ 19979—74	Плита-заготовка прижимная пресс-форм для выплавляемых моделей с цилиндрическими матрицами диаметром до 190 мм. Конструкция и размеры	124 + 2с
ГОСТ 19980—74	Плита-заготовка прижимная пресс-форм для выплавляемых моделей с цилиндрическими матрицами диаметром свыше 190 мм. Конструкция и размеры	126 + 3с
ГОСТ 19981—74	Плита-заготовка прижимная пресс-форм для выплавляемых моделей с прямоугольными матрицами. Конструкция и размеры	129 + 2с
ГОСТ 19982—74	Основание-заготовки пресс-форм для выплавляемых моделей с цилиндрическими матрицами диаметром до 190 мм. Конструкция и размеры	131 + 3с
ГОСТ 19983—74	Основание-заготовки пресс-форм для выплавляемых моделей с цилиндрическими матрицами диаметром свыше 190 мм. Конструкция и размеры	134 + 3с
ГОСТ 19984—74	Основание-заготовки пресс-форм для выплавляемых моделей с прямоугольными матрицами. Конструкция и размеры	137 + 3с
ГОСТ 19985—74	Пластина прижимная пресс-форм для выплавляемых моделей с цилиндрическими матрицами. Конструкция и размеры	140 + 1с
ГОСТ 19986—74	Пластина прижимная пресс-форм для выплавляемых моделей с прямоугольными матрицами. Конструкция и размеры	142 + 2с
ГОСТ 19987—74	Втулки литниковые пресс-форм для выплавляемых моделей. Конструкция и размеры	144 + 1с

2c	+ГОСТ 19988—74	Стержни центральные пресс-форм для выплавляемых моделей. Конструкция и размеры	157
2c	+ГОСТ 19989—74	Втулки центральные пресс-форм для выплавляемых моделей. Конструкция и размеры	159
6c	+ГОСТ 19990—74	Штанги возврата выталкивателей пресс-форм для выплавляемых моделей. Конструкция и размеры	161
2c	+ГОСТ 19991—74	Ползун возврата выталкивателей пресс-форм для выплавляемых моделей. Конструкция и размеры	167
7c	+ГОСТ 19992—74	Штыри наклонные пресс-форм для выплавляемых моделей. Конструкция и размеры	169
20c	+ГОСТ 19993—74	Приспособления удаления стержней дисковые пресс-форм для выплавляемых моделей. Конструкция и размеры	176
3c	+ГОСТ 19994—74	Приспособления удаления стержней реечные пресс-форм для выплавляемых моделей. Конструкция и размеры	196
14c	+ГОСТ 19995—74	Копиры пальцевые пресс-форм для выплавляемых моделей. Конструкция и размеры	205
4c	+ГОСТ 19996—74	Напиль вкладки пресс-форм для выплавляемых моделей. Конструкция и размеры	216
3x	+ГОСТ 19997—74	Напильки свертные пресс-форм для выплавляемых моделей. Конструкция и размеры	220
4c	+ГОСТ 19998—74	Штуцер пресс-форм для выплавляемых моделей. Конструкция и размеры	223
5c	+ГОСТ 19999—74	Детали и приспособления пресс-форм для выплавляемых моделей. Технические условия	227

4

ПРЕСС-ФОРМЫ ДЛЯ ВЫПЛАВЛЯЕМЫХ МОДЕЛЕЙ**Основные размеры**

Wax-pattern dies. Main dimensions

**ГОСТ
19947-74***

Постановлением Государственного комитета стандартов Совета Министров СССР от 26 июля 1974 г. № 1779 срок введения установлен

с 01.01.1976 г.

Несоблюдение стандарта преследуется по закону

1. Настоящий стандарт распространяется на пресс-формы, устанавливаемые на автоматах для изготовления модельных звеньев в автоматизированном производстве литья по выплавляемым моделям.

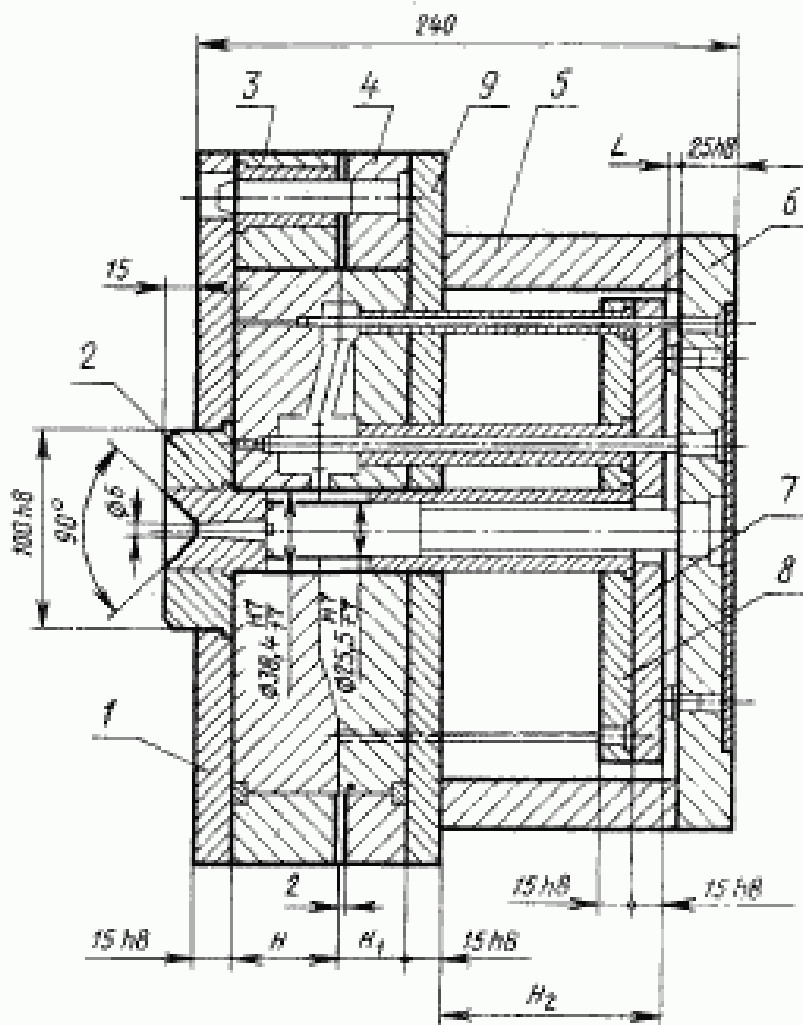
2. Основные размеры пресс-форм для выплавляемых моделей должны соответствовать указанным на чертеже и в таблице.

Издание официальное

Перепечатка воспрещена



* Переиздание апрель 1982 г. с Наименованием № 1, утвержденным в мае 1982 г.; Пост. № 1784 от 04.05.82 (ИУС № 8—1982 г.)



1—панца сварная; 2—штулка центрирующая; 3—обойма подвижная; 4—обойма неподвижная; 5—стойка; 6—основание; 7—плата прижимная; 8—плата выталкивателей; 9—плата промежуточная.

Размеры в мм

H	H_1	H_2	L	H	H_1	H_2	L
25	25	135	85	25	35	125	75
			80				70
			75				65
			70				60
			65				55
			60				50
			55				45
			50				40
			45				35
			40				30
			35				25
			30				20
			25				15
			20				10
			15				3
	10	70					
	3	65					
	30	130	80		40	120	60
			75				55
			70				50
			65				45
			60				40
			55				35
			50				30
			45				25
40			20				
35			15				
30			10				
25			3				
20			65				
15			60				
10			55				
3	50						
				45	115		

Размеры в мм

Продолжение

<i>H</i>	<i>H</i> ₁	<i>H</i> ₂	<i>L</i>	<i>H</i>	<i>H</i> ₁	<i>H</i> ₂	<i>L</i>
25	45	115	45	30	25	130	75
			40				70
			35				65
			30				60
			25				55
			20				50
			15				45
			10				40
			3				35
	50	110	60		30		
			55		25		
			50		20		
			45		15		
			40		10		
			35		3		
55	105	30	30	125	75		
		25			70		
		20			65		
		15			60		
		10			55		
		3			50		
		55			45		
		50			40		
		45			35		
	40	30					
	35	120	35	25			
			30	20			
			25	15			
			20	10			
			15	3			
10			70				
3	65						
30	25	130	80				60

Продолжение

Размеры в мм

<i>H</i>	<i>H</i> ₁	<i>H</i> ₂	<i>L</i>	<i>H</i>	<i>H</i> ₁	<i>H</i> ₂	<i>L</i>		
30	35	120	55	30	45	110	15		
			50				10		
			45				3		
			40				55		
			35				50		
			30				45		
			25		40				
			20		35				
			15		30				
			10		25				
			3		20				
			40		115	65	35	50	105
	60	10							
	55	3							
	50	75							
	45	70							
	40	65							
	35	60							
	30	55							
	25	50							
	20	45							
	15	40							
	10	35							
	3	30							
	45	110	60	35	25	125	25		
			55				20		
			50				15		
			45				10		
			40				3		
			35				70		
30			65						
25			60						
20			55						
30			120		70	30	30	120	70
					65				65
					60				60
	55	55							
	50	50							
	45	45							

Размеры в мм

<i>H</i>	<i>H</i> ₁	<i>H</i> ₂	<i>L</i>	<i>H</i>	<i>H</i> ₁	<i>H</i> ₂	<i>L</i>
35	30	120	50	35	40	110	10
			45				3
			40		45	105	55
			35				50
			30				45
			25				40
			20				35
			15				30
			10				25
			3				20
	35	115	65	40	25	120	35
			60				70
			55				65
			50				60
			45				55
			40				50
			35				45
			30				40
			25				35
			20				30
	40	110	60	40	30	115	65
			55				60
			50				55
			45				50
			40				45
			35				40
			30				35
			25				30
			20				25
			15				20

Продолжение

Размеры в мм

<i>H</i>	<i>H</i> ₁	<i>H</i> ₂	<i>L</i>	<i>H</i>	<i>H</i> ₁	<i>H</i> ₂	<i>L</i>						
40	30	115	45	45	25	115	45						
			40				40						
			35				35						
			30				30						
			25				25						
			20				20						
			15				15						
			10				10						
			3				3						
	35	110	110		60	30	110	60					
					55			55					
					50			50					
					45			45					
					40			40					
					35			35					
					30			30					
					25			25					
					20			20					
					15			15					
					10			10					
					3			3					
					40			105	105	55	35	105	55
										50			50
										45			45
	40	40											
	35	35											
	30	30											
25	25												
20	20												
15	15												
10	10												
3	3												
45	25	115	65	50		110	65						
			60		60								
			55										
			50										

Размеры в мм

<i>H</i>	<i>H</i> ₁	<i>H</i> ₂	<i>L</i>	<i>H</i>	<i>H</i> ₁	<i>H</i> ₂	<i>L</i>	
50	25	110	55	50	30	105	30	
			50				25	
			45				20	
			40				15	
			35				10	
			30				8	
			25				55	
			20				50	
			15				45	
	10	40						
	8	35						
	30	105		55	55	25	105	30
				50				25
				45				20
				40				15
				35				10
				3				3

(Измененная редакция, Изм. № 1).

3. Шероховатость поверхностей — по ГОСТ 19948—74.

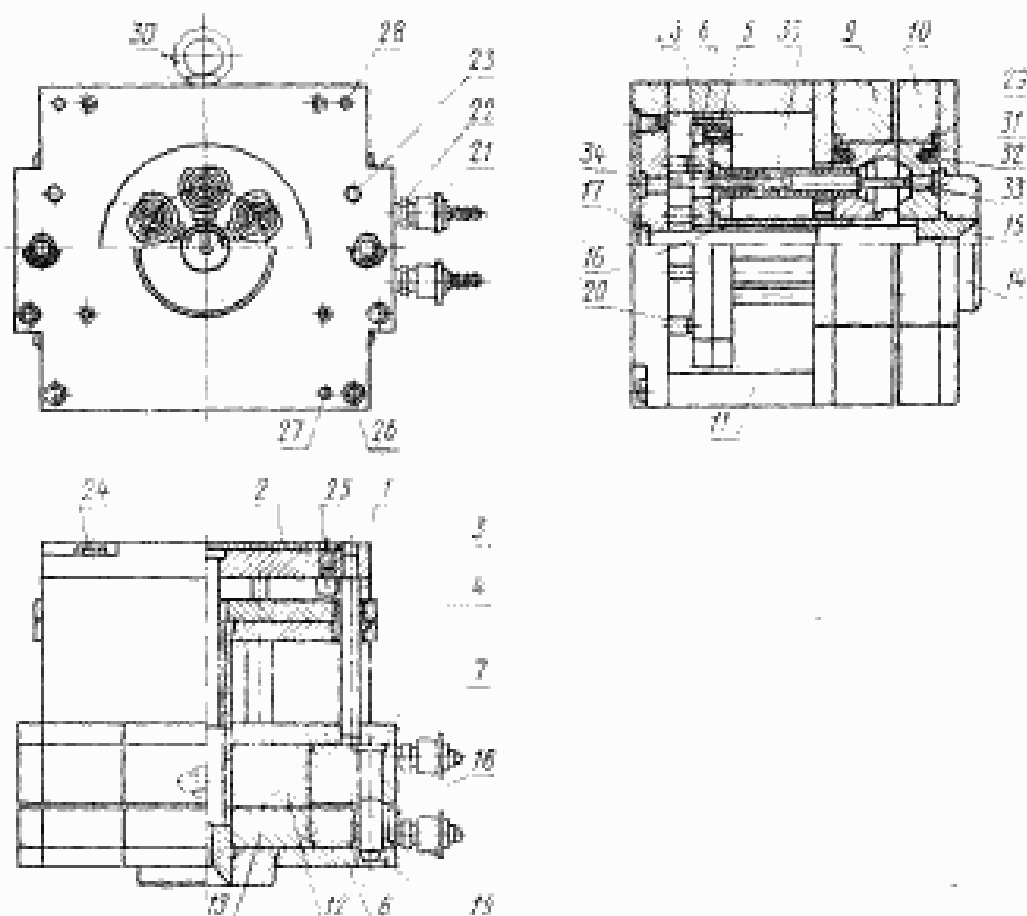
4. Технические условия — по ГОСТ 19999—74.

(Измененная редакция, Изм. № 1).

5. Пример конструкции пресс-формы из стандартных деталей указан в справочном приложении.

ПРИЛОЖЕНИЕ к ГОСТ 19947-74
Справочное

ПРИМЕР КОНСТРУКЦИИ ПРЕСС-ФОРМЫ ИЗ СТАНДАРТНЫХ ДЕТАЛЕЙ



1—основание заготовки по ГОСТ 19982-74; 2—пластина прижимная по ГОСТ 19985-74; 3—колонка направляющая по ГОСТ 19951-74; 4—штулка направляющая по ГОСТ 19952-74; 5—плата-заготовка Вытяжкатель № по ГОСТ 19976-74; 6—плата-заготовка прижимная по ГОСТ 19979-74; 7—плата-заготовка промежуточная по ГОСТ 19973-74; 8—плата опорная по ГОСТ 19964-74; 9—обойма неподвижная по ГОСТ 19970-74; 10—обойма подвижная по ГОСТ 19967-74; 11—стойка по ГОСТ 19967-74; 12—матрица-заготовка неподвижная по ГОСТ 19960-74; 13—матрица-заготовка подвижная по ГОСТ 19960-74; 14—штулка центрирующая по ГОСТ 19955-74; 15—штулка литниковая по ГОСТ 19987-74; 16—штулка центральная по ГОСТ 19980-74; 17—стержень центральный по ГОСТ 19988-74; 18—штулка по ГОСТ 19950-74; 19—штифт по ГОСТ 19949-74; 20—упор по ГОСТ 19963-74; 21—штурвал по ГОСТ 19998-74; 22—направляющая по ГОСТ 19996-74; 23—контршпатель по ГОСТ 19955-74; 24—болт M12×150,66,05 ГОСТ 7805-70; 25—винт В1, M6—8g×16,36,05 ГОСТ 17475-80; 26—винт M8×20,38,05 ГОСТ 11738-72; 27—штифт 8x6×25 ГОСТ 3128-70; 28—штифт 8x6×50 ГОСТ 3128-70; 29—шпатель 10×8×22 ГОСТ 4780-78; 30—рычажок M10 ГОСТ 4751-73; 31—труба M2—M10×1 ГОСТ 617-72; 32—привой марки ЧПОС 40 ГОСТ 21930-76; 33—стержень; 34—стержень; 35—штулка толкающая.